



VIDEO-TUTORIAL

ⓘ Wichtig!

Dieser Ablauf des Austauschs kann für folgende Fahrzeuge benutzt werden:
RENAULT TWINGO I (C06_) 1.2 (C066, C068), RENAULT TWINGO I (C06_) 1.2
(C067), RENAULT TWINGO I Box (S06_) 1.2 (S066, S068)

Die Schritte können je nach Fahrzeugdesign leicht variieren.

AUSTAUSCH: KEILRIEMEN – RENAULT TWINGO C06. WERKZEUGE, DIE SIE BENÖTIGEN:



- Ring-Gabelschlüssel Nr. 21
- Steckschlüssel-Einsatz Nr. 13
- Steckschlüssel-Einsatz Nr. 16
- Steckschlüssel-Einsatz Nr. 18
- Sechskant-bit nr. H7.
- Ratschenschlüssel
- Brechstange
- Drehmomentschlüssel
- Kotflügelschoner

Austausch: Keilriemen – Renault Twingo C06. AUTODOC empfiehlt:

- Alle Arbeiten sollten bei abgestelltem Motor ausgeführt werden.

AUSTAUSCH: KEILRIEMEN – RENAULT TWINGO C06. FÜHREN SIE DIE FOLGENDEN SCHRITTE DURCH:

1



Öffnen Sie die Haube.

2



Verwenden Sie eine Kotflügel-Schutzabdeckung, um Schäden an der Lackierung und den Kunststoffteilen des Autos zu verhindern.

3



Heben Sie das Auto unter Verwendung eines Wagenhebers an oder platzieren Sie über einer Werkstattgrube.

4



Lösen Sie das Befestigungselement der Spannrolle des Klimakompressors. Verwenden Sie Ring-Gabelschlüssel Nr. 21. Verwenden Sie Inbusschlüssel Nr. H7.

5

Ziehen Sie die Spannrolle des Klimakompressors beiseite.

6



Entfernen Sie den A/C-Kompressorriemen.

7


Lockern Sie die untere Befestigung der Lichtmaschine. Verwenden Sie Stecknuss Nr. 13. Verwenden Sie Stecknuss Nr. 16. Verwenden Sie einen Ratschenschlüssel.

8


Lockern Sie die obere Befestigung der Lichtmaschine. Verwenden Sie Stecknuss Nr. 13. Verwenden Sie Stecknuss Nr. 16. Verwenden Sie einen Ratschenschlüssel.

9



Lockern Sie den Keilrippenriemen.

10



Entfernen Sie den Keilrippenriemen.

Austausch: Keilriemen – Renault Twingo C06. Tipp:

- Überprüfen Sie den Zustand der Spannrolle und der Umlenkrolle. Ersetzen Sie sie, falls notwendig.

11



Bringen Sie den Keilrippenriemen an.

12



Legen Sie den Keilrippenriemen auf die Kurbelwellenriemenscheibe. Verwenden Sie Stecknuss Nr. 18. Verwenden Sie einen Ratschenschlüssel.

Austausch: Keilriemen – Renault Twingo C06. AUTODOC-Experten empfehlen:

- Stellen Sie sicher, dass der Keilrippenriemen bei allen Rollen eng aufliegt.
- Stellen Sie sicher, dass der Keilrippenriemen ordentlich angezogen ist.

13



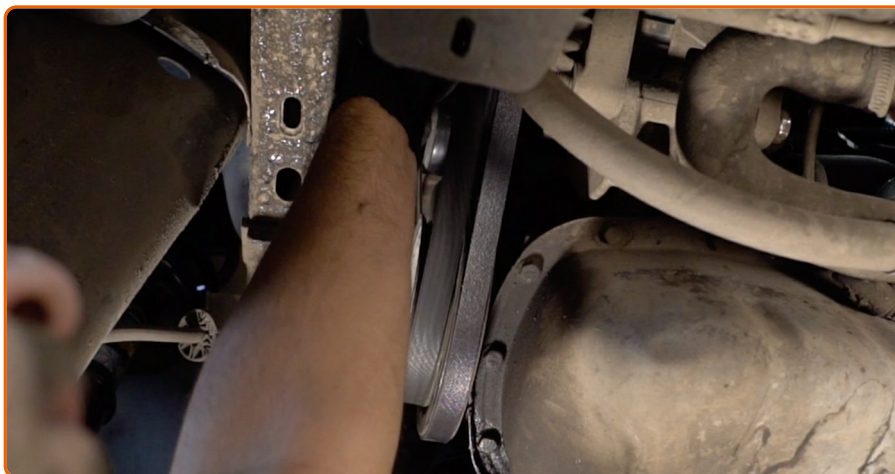
Drehen Sie die obere Befestigung der Lichtmaschine ein. Verwenden Sie Stecknuss Nr. 13. Verwenden Sie Stecknuss Nr. 16. Verwenden Sie einen Ratschenschlüssel.

14



Drehen Sie die untere Befestigung der Lichtmaschine ein. Verwenden Sie Stecknuss Nr. 13. Verwenden Sie Stecknuss Nr. 16. Verwenden Sie einen Ratschenschlüssel.

15



Bringen Sie den A/C-Kompressorriemen an.

16



Bringen Sie die Spannrolle zurück in ihre ursprüngliche Position. Verwenden Sie Ring-Gabelschlüssel Nr. 21.

17



Drehen Sie das Befestigungselement der Spannrolle des Klimakompressors ein. Verwenden Sie Ring-Gabelschlüssel Nr. 21. Verwenden Sie Inbusschlüssel Nr. H7.

18


Ziehen Sie die obere Befestigung der Lichtmaschine an. Verwenden Sie Stecknuss Nr. 13. Verwenden Sie Stecknuss Nr. 16. Verwenden Sie einen Drehmomentschlüssel. Ziehen Sie ihn mit 20 Nm Drehmoment fest.

19

Ziehen Sie die untere Befestigung der Lichtmaschine an. Verwenden Sie Stecknuss Nr. 13. Verwenden Sie Stecknuss Nr. 16. Verwenden Sie einen Drehmomentschlüssel. Ziehen Sie ihn mit 20 Nm Drehmoment fest.

20


Senken Sie das Auto ab.

21



Lassen Sie den Motor ein paar Minuten laufen. Dies ist notwendig, um sicherzustellen, dass die Komponente ordnungsgemäß funktioniert.

22



Entfernen Sie die Kotflügel-Abdeckung.

23



Schließen Sie die Haube.

**FANDEN SIE DIESE ANWEISUNG
HILFREICH?**

JA

NEIN



WERDEN SIE MITGLIED DES AUTODOC CLUBS!

AUTODOC — TOP QUALITÄT UND PREISWERTE AUTOTEILE ONLINE

MOBILE AUTODOC APP: TOLLE ANGEBOTE UND BEQUEMES
EINKAUFEN



AUTODOC
APP

Download

 Google play

 App Store

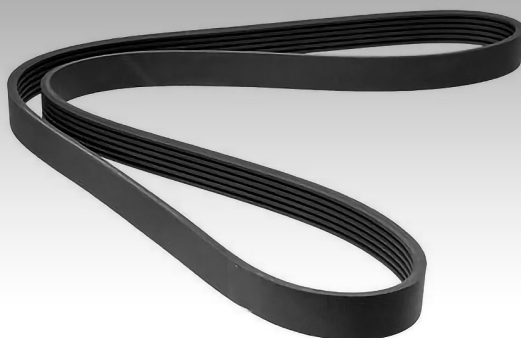
EINE GROSSE AUSWAHL AN ERSATZTEILEN FÜR IHR AUTO



KAUFEN SIE ERSATZTEILE FÜR RENAULT-AUTOS



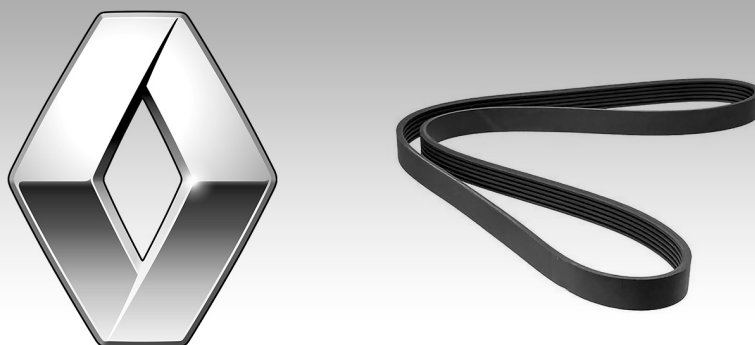
KEILRIEMEN: EINE GROSSE AUSWAHL



WÄHLEN SIE ERSATZTEILE FÜR RENAULT TWINGO C06-AUTOS



KEILRIEMEN FÜR RENAULT-AUTOS: JETZT ZUGREIFEN



KEILRIEMEN FÜR RENAULT TWINGO C06-AUTOS: DIE BESTEN SCHNÄPPCHEN UND ANGEBOTE



i Haftungsausschluss:

Das Dokument beinhaltet nur allgemeine Empfehlungen die hilfreich für Sie sein können, wenn Sie Reparatur- oder Ersatzmaßnahmen durchführen. AutoDoc haftet nicht für Verluste, Verletzungen, Schäden am Eigentum, die während des Reparatur- oder Ersatzprozesses durch eine fehlerhafte Anwendung oder eine Fehlinterpretation der bereitgestellten Informationen auftreten.

AutoDoc haftet nicht für irgendwelche möglichen Fehler und Unsicherheiten dieser Anleitung. Die Informationen werden nur für informative Zwecke bereitgestellt und können Anweisungen von einem Spezialisten nicht ersetzen.

AutoDoc haftet nicht für die falsche oder gefährliche Verwendung von Geräten, Werkzeugen und Autoteilen. AutoDoc empfiehlt dringend, vorsichtig zu sein und die Sicherheitsregeln zu beachten, wenn Sie die Reparatur oder Ersatzmaßnahmen durchführen. Denken Sie daran: Die Verwendung von Autoteilen minderwertiger Qualität wird nicht garantieren, dass Sie das richtige Level an Verkehrssicherheit erreichen.

© Copyright 2018 – Alle Inhalte, insbesondere Texte, Fotografien und Grafiken sind urheberrechtlich geschützt. Alle Rechte, einschließlich der Vervielfältigung, Veröffentlichung, Bearbeitung und Übersetzung, bleiben vorbehalten, Autodoc GmbH.