



VIDEO-TUTORIAL

## ⓘ Wichtig!

Dieser Ablauf des Austauschs kann für folgende Fahrzeuge benutzt werden:  
FORD C-MAX (DM2) 1.6 TDCi, FORD FOCUS II (DA\_, HCP, DP) 1.6 TDCi, FORD  
FOCUS II Saloon (DB\_, FCH, DH) 1.6 TDCi, FORD FOCUS II Turnier (DA\_, FFS,  
DS) 1.6 TDCi

---

Die Schritte können je nach Fahrzeugdesign leicht variieren.

## AUSTAUSCH: FEDERBEIN – FORD FOCUS MK2. WERKZEUGE, DIE SIE BENÖTIGEN WERDEN:



- Drahtbürste
- WD-40-Spray
- Bremsenreiniger
- Kupferpaste
- Ring-Gabelschlüssel Nr. 13
- Ring-Gabelschlüssel Nr. 15
- Ring-Gabelschlüssel Nr. 18
- Steckschlüssel-Einsatz Nr. 15
- Sechskant-bit nr. H6.
- Impact-Nuss für Felgen Nr. 19
- Ratschenschlüssel
- Drehmomentschlüssel
- Flacher Schraubendreher
- Hydraulischer Federbeinspanner
- Flachmeißel
- Hammer
- Hydraulischer Getriebeheber
- Kotflügelschoner
- Unterlegkeil

## Austausch: Federbein – Ford Focus MK2. AUTODOC-Experten empfehlen:

- Beide Federbeine der vorderen Aufhängung sollten zur gleichen Zeit erneuert werden.
- Der Austauschvorgang ist für die linken und rechten Federbeine der Vorderradaufhängung identisch.
- Bitte beachten Sie: alle Arbeiten am Auto – Ford Focus MK2 – sollten bei ausgeschaltetem Motor durchgeführt werden.

## FÜHREN SIE DEN WECHSEL IN DER FOLGENDEN REIHENFOLGE DURCH:

1



Sichern Sie die Räder mit Hilfe von Unterlegkeilen.

2



Lösen Sie die Radhalterungsschrauben. Verwenden Sie eine Schlagnuss für Felgen # 19.

3

Heben Sie die Vorderseite des Autos und sichern auf Stützen.

4



Schrauben Sie die Radbolzen heraus.



## Austausch: Federbein – Ford Focus MK2. Tipp:

- Sie sollten das Rad in der oberen Position festhalten, so lange Sie die Bolzen herausschrauben, um Unfälle zu vermeiden.

5



Nehmen Sie das Rad ab.

6



Reinigen Sie die Befestigungen der Koppelstange. Benutzen Sie eine Drahtbürste. Benutzen Sie WD-40-Spray.

**7**


Schrauben Sie das Befestigungselement heraus, das die Druckstange mit dem Federbein verbindet. Verwenden Sie Ring-Gabelschlüssel Nr. 15. Verwenden Sie Inbusschlüssel Nr. H6. Verwenden Sie einen Ratschenschlüssel.

**8**

Entfernen Sie die Halterung der Stoßdämpferstrebe.

**9**


Entfernen Sie die Stabilisatorstange.

**10**


Lösen Sie den Bremsschlauch vom Federbein. Verwenden Sie einen flachen Schraubendreher.

**11**

Die Befestigungselemente, die das Federbein mit dem Achsschenkel verbinden, reinigen. Benutzen Sie eine Drahtbürste. Benutzen Sie WD-40-Spray.

**12**

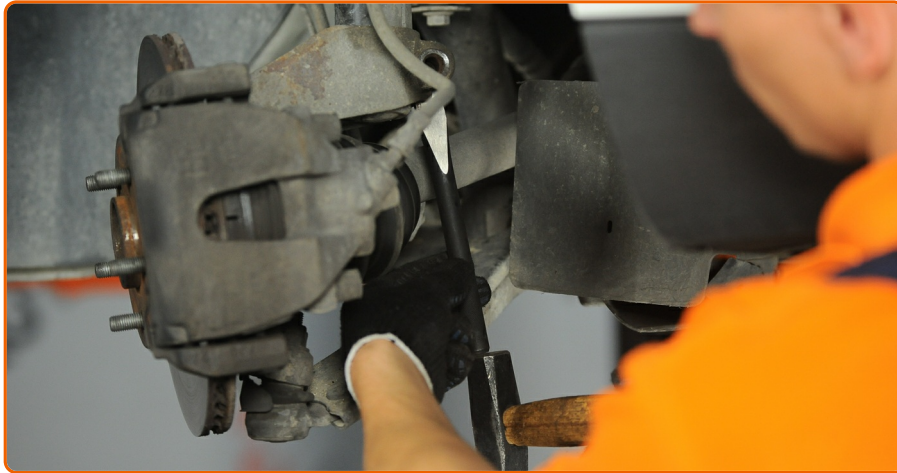

Schrauben Sie das untere Befestigungselement ab, dass das Federbein mit dem Achsschenkel verbindet. Verwenden Sie Stecknuss Nr. 15. Verwenden Sie einen Ratschenschlüssel.



13

Entfernen Sie die Befestigungsschraube.

14



Lösen Sie das untere Befestigungselement, dass das Federbein mit dem Achsschenkel verbindet. Verwenden Sie einen flachen Metallmeißel. Benutzen Sie einen Hammer.

15



Ziehen Sie den Achsschenkel vom Dämpferbein ab. Benutzen Sie einen Hammer.

## Austausch: Federbein – Ford Focus MK2. AUTODOC empfiehlt:

- Stellen Sie sicher, dass der Achsschenkel gestützt wird.

16



Senken Sie das Auto ab.

17



Öffnen Sie die Motorhaube.

18



Verwenden Sie eine Kotflügel-Schutzabdeckung, um Schäden an der Lackierung und den Kunststoffteilen des Autos zu verhindern.

19

Reinigen Sie die Befestigungselemente der oberen Federbeinhalterung. Benutzen Sie eine Drahtbürste. Benutzen Sie WD-40-Spray.

20



Lösen Sie die obere Befestigung des Domlagers. Verwenden Sie Ring-Gabelschlüssel Nr. 13.



## Austausch: Federbein – Ford Focus MK2. Tipp von AUTODOC:

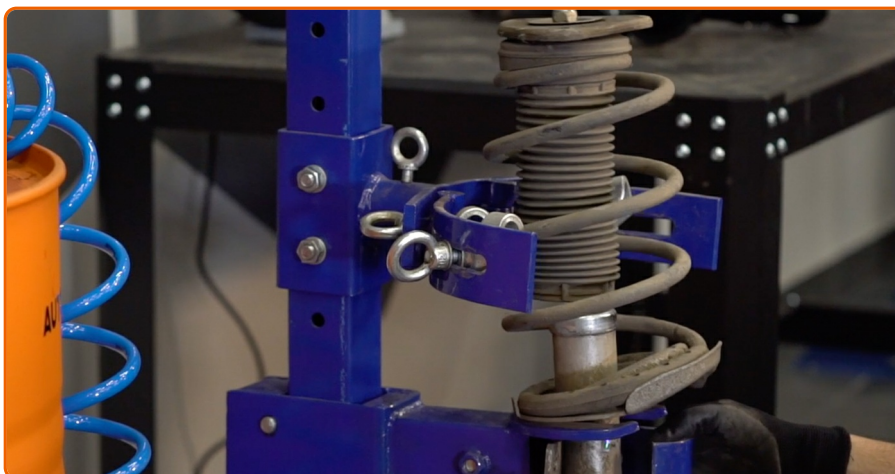
- Halten Sie, um Verletzungen zu vermeiden, das Federbein fest während Sie die Befestigungsschrauben lösen.

21



Entfernen Sie das Federbein.

22



Stellen Sie das Dämpferbein auf das Federspannwerkzeug.

## Austausch: Federbein – Ford Focus MK2. AUTODOC-Experten empfehlen:

- Beachten Sie bei der Verwendung eines Federspanners, dass dieser einen sicheren Halt hat und die Federwindungen gegriffen werden, die auf den gegenüberliegenden Seiten der Feder zusammengedrückt werden.
- Stellen Sie sicher, dass die Feder in der richtigen Position in Ihrer Halterung ist.
- Stellen Sie sicher, dass die Federwindungen die Verriegelungsgriffe halten.

23



Komprimieren Sie die Federn.

24



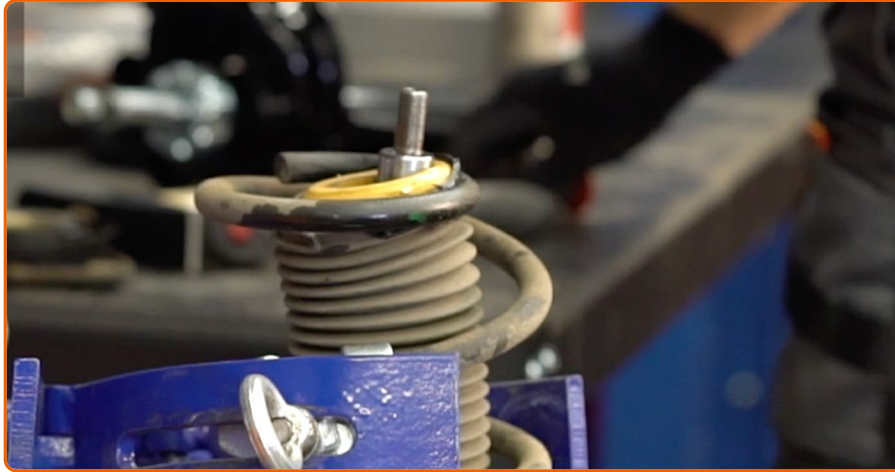
Behandeln Sie die Federbeinstange. Benutzen Sie eine Drahtbürste. Benutzen Sie WD-40-Spray.

25



Entfernen Sie die Stangenmutter des Federkolben. Verwenden Sie Ring-Gabelschlüssel Nr. 18. Verwenden Sie Inbusschlüssel Nr. H6. Verwenden Sie einen Ratschenschlüssel.

26



Entfernen Sie die Stoßdämpferhalterung, die Manschette und den Stoßstopp.

### AUTODOC empfiehlt:

- Austausch: Federbein – Ford Focus MK2. Überprüfen Sie sorgfältig die Halterung, den Faltenbalg und den Anschlagpuffer des Stoßdämpfers. Bei Bedarf tauschen Sie sie aus.

27

Geben Sie die Spiralfeder frei.



28



Entfernen Sie die Feder.

29



Entnehmen Sie den alten Stoßdämpfer aus dem hydraulischen Spiralfederspanner.

## Austausch: Federbein – Ford Focus MK2. Tipp:

- Bevor Sie einen neuen Stoßdämpfer anbringen, sollten Sie ihn 3 - 5 mal manuell pumpen.

30



Setzen Sie einen neuen Stoßdämpfer in den hydraulischen Federspanner ein.

31



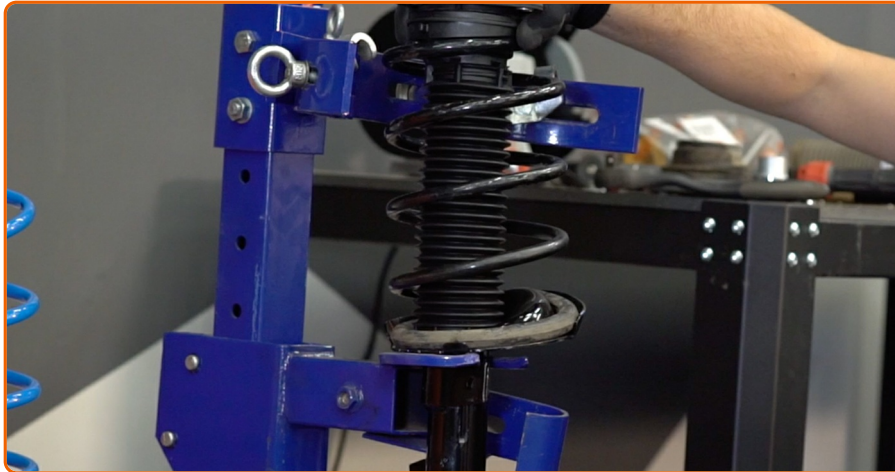
Installieren Sie die Feder am Stoßdämpfer.

32

Komprimieren Sie die Federn.



33



Montieren Sie die Befestigung, die Manschette und den Stoßstopp am neuen Stoßdämpfer. Verwenden Sie einen flachen Schraubendreher.

34



Ziehen Sie die Federbeinkolbenstangenmutter an. Verwenden Sie Ring-Gabelschlüssel Nr. 18. Verwenden Sie Inbusschlüssel Nr. H6. Verwenden Sie einen Drehmomentschlüssel. Ziehen Sie ihn mit 68 Nm Drehmoment fest.

### Austausch: Federbein – Ford Focus MK2. Tipp von AUTODOC-Experten:

- Stellen Sie sicher, dass die Feder richtig positioniert ist. Vermeiden Sie eine falsche Ausrichtung.

35

Dekomprimieren Sie die Feder.

36



Entfernen Sie das zusammengebaute Federbein.

37



Installieren Sie das Federbein am Radlauf.

**38**

Schrauben Sie die obere Befestigung des Domlagers an.

### AUTODOC empfiehlt:

- Ford Focus MK2 – Um Verletzungen zu vermeiden, halten Sie beim Einschrauben der Befestigungsschrauben das Federbein fest.

**39**


Ziehen Sie die obere Befestigung des Domlagers fest. Verwenden Sie Stecknuss Nr. 13. Verwenden Sie einen Drehmomentschlüssel. Ziehen Sie ihn mit 40 Nm Drehmoment fest.

40



Entfernen Sie die Kotflügel-Abdeckung.

41



Schließen Sie die Haube.

42

Heben Sie die Vorderseite des Autos und sichern auf Stützen.



43



Behandeln Sie den Federbeinbefestigungssitz am Achsschenkel. Benutzen Sie eine Drahtbürste. Benutzen Sie WD-40-Spray.

44



Befestigen Sie das Dämpferbein auf dem Achsschenkel. Benutzen Sie einen Hammer.

45



Stützen Sie den Arm. Benutzen Sie einen hydraulischen Getriebeheber.

46

Bringen Sie die Befestigungsschraube an.

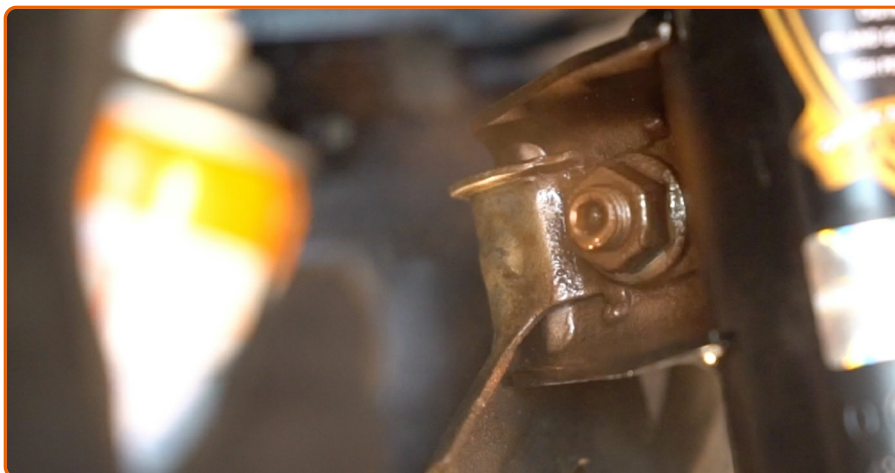
47



Ziehen Sie die unteren Befestigungen an, die das Federbein mit dem Achsschenkel verbinden. Verwenden Sie Stecknuss Nr. 15. Verwenden Sie einen Drehmomentschlüssel. Ziehen Sie ihn mit 65 Nm Drehmoment fest.



48



Behandeln Sie die Federbein-Befestigungen. Benutzen Sie ein Kupferschmiermittel.

49



Entfernen Sie den Träger unter dem Arm.

### AUTODOC empfiehlt:

- Austausch: Federbein – Ford Focus MK2. Senken Sie den Getriebeheber langsam und ruckfrei ab, um eine Beschädigung der Komponenten und Vorrichtungen zu vermeiden.

50

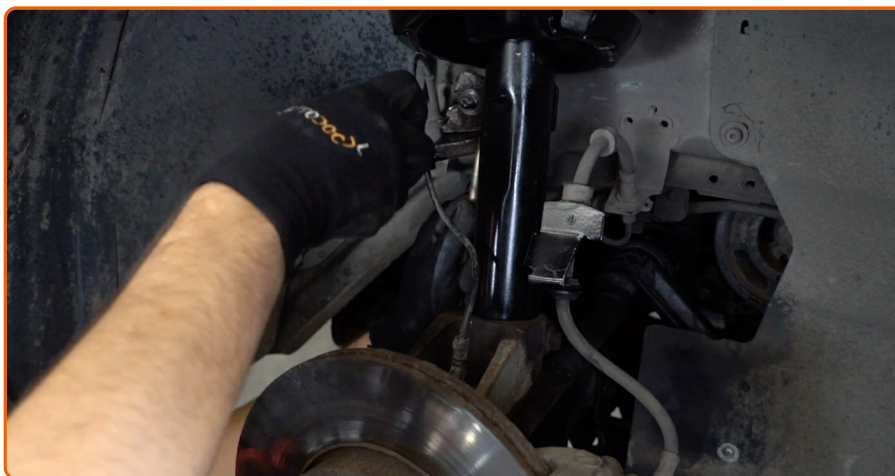


Befestigen Sie den Bremsschlauch an der Strebe.

51

Montieren Sie den Querlenker.

52



Bringen Sie die Halterung der Stoßdämpferstrebe an.

**53**

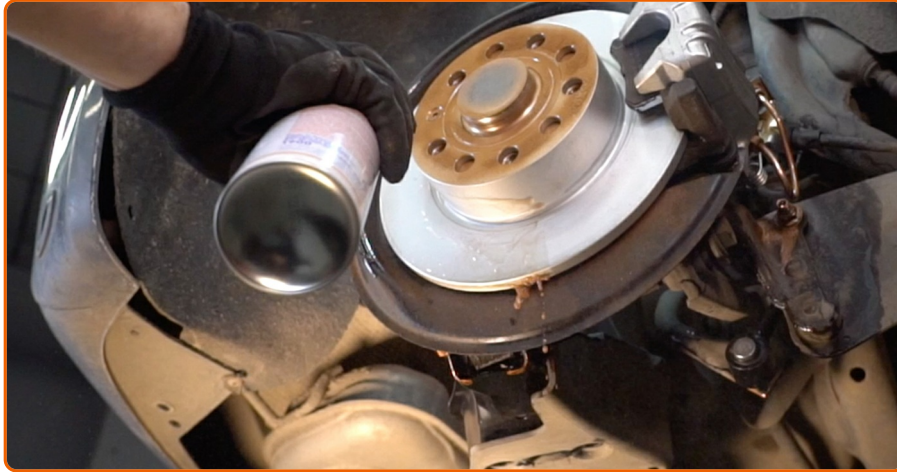

Ziehen Sie das Befestigungselement an, das die Druckstange mit dem Federbein verbindet. Verwenden Sie Stecknuss Nr. 15. Verwenden Sie Inbusschlüssel Nr. H6. Verwenden Sie einen Drehmomentschlüssel. Ziehen Sie ihn mit 55 Nm Drehmoment fest.

**54**


Behandeln Sie die Oberfläche, an der die Bremsscheibe die Felge berührt. Benutzen Sie ein Kupferschmiermittel.



55



Die Bremsscheibenoberfläche reinigen. Benutzen Sie einen Bremsenreiniger.

### Austausch: Federbein – Ford Focus MK2. Fachleute empfehlen:

- Warten Sie einige Minuten nachdem Sie das Spray aufgebracht haben.

56



Bringen Sie das Rad an.

## Austausch: Federbein – Ford Focus MK2. AUTODOC-Experten empfehlen:

- Um Verletzungen zu vermeiden, halten Sie beim Schrauben der Befestigungsschrauben das Rad fest.

57



Schrauben Sie die Radbolzen fest. Verwenden Sie eine Schlagnuss für Felgen # 19.

58



Senken Sie das Auto und ziehen Sie die Radschrauben über Kreuz an. Verwenden Sie eine Schlagnuss für Felgen # 19. Verwenden Sie einen Drehmomentschlüssel. Ziehen Sie ihn mit 120 Nm Drehmoment fest.

59



Entfernen Sie den Wagenheber sowie die Unterlegkeile.



**FANDEN SIE DIESE ANWEISUNG  
HILFREICH?**

**JA**

**NEIN**



**WERDEN SIE MITGLIED DES AUTODOC CLUBS!**

## AUTODOC — TOP QUALITÄT UND PREISWERTE AUTOTEILE ONLINE

MOBILE AUTODOC APP: TOLLE ANGEBOTE UND BEQUEMES  
EINKAUFEN



**AUTODOC**  
APP

**Download**

 Google play

 App Store

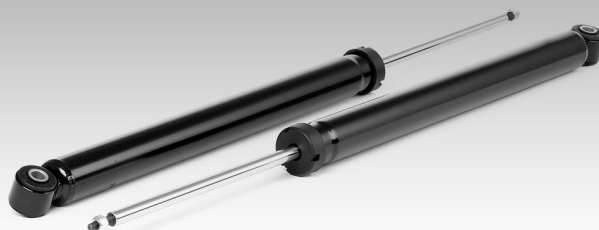
EINE GROSSE AUSWAHL AN ERSATZTEILEN FÜR IHR AUTO



## KAUFEN SIE ERSATZTEILE FÜR FORD-AUTOS



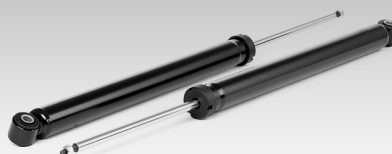
## STOSSDÄMPFER: EINE GROSSE AUSWAHL



WÄHLEN SIE ERSATZTEILE FÜR FORD FOCUS MK2-AUTOS



STOSSDÄMPFER FÜR FORD-AUTOS: JETZT ZUGREIFEN





## STOSSDÄMPFER FÜR FORD FOCUS MK2-AUTOS: DIE BESTEN SCHNÄPPCHEN UND ANGEBOTE



### **i Haftungsausschluss:**

Das Dokument beinhaltet nur allgemeine Empfehlungen die hilfreich für Sie sein können, wenn Sie Reparatur- oder Ersatzmaßnahmen durchführen. AutoDoc haftet nicht für Verluste, Verletzungen, Schäden am Eigentum, die während des Reparatur- oder Ersatzprozesses durch eine fehlerhafte Anwendung oder eine Fehlinterpretation der bereitgestellten Informationen auftreten.

AutoDoc haftet nicht für irgendwelche möglichen Fehler und Unsicherheiten dieser Anleitung. Die Informationen werden nur für informative Zwecke bereitgestellt und können Anweisungen von einem Spezialisten nicht ersetzen.

AutoDoc haftet nicht für die falsche oder gefährliche Verwendung von Geräten, Werkzeugen und Autoteilen. AutoDoc empfiehlt dringend, vorsichtig zu sein und die Sicherheitsregeln zu beachten, wenn Sie die Reparatur oder Ersatzmaßnahmen durchführen. Denken Sie daran: Die Verwendung von Autoteilen minderwertiger Qualität wird nicht garantieren, dass Sie das richtige Level an Verkehrssicherheit erreichen.

© Copyright 2018 – Alle Inhalte, insbesondere Texte, Fotografien und Grafiken sind urheberrechtlich geschützt. Alle Rechte, einschließlich der Vervielfältigung, Veröffentlichung, Bearbeitung und Übersetzung, bleiben vorbehalten, Autodoc GmbH.