



VIDEO-TUTORIAL

## ⓘ Wichtig!

Dieser Ablauf des Austauschs kann für folgende Fahrzeuge benutzt werden:  
FORD FOCUS II (DA\_, HCP, DP) 1.4, FORD FOCUS II Saloon (DB\_, FCH, DH) 1.4,  
FORD FOCUS II Turnier (DA\_, FFS, DS) 1.4

---

Die Schritte können je nach Fahrzeugdesign leicht variieren.



## Austausch: Motoröl und Ölfilter – Ford Focus MK2. Tipp von AUTODOC:

- Ersetzen Sie den Ölfilter, wann immer Sie das Motoröl austauschen.
- Alle Arbeiten sollten bei abgestelltem Motor ausgeführt werden.
- Tragen Sie Handschuhe um Kontakt mit heißen Flüssigkeiten zu verhindern.

## AUSTAUSCH: MOTORÖL UND ÖLFILTER – FORD FOCUS MK2. GEHEN SIE WIE FOLGT VOR:

1



Öffnen Sie die Haube.

2



Verwenden Sie eine Kotflügel-Schutzabdeckung, um Schäden an der Lackierung und den Kunststoffteilen des Autos zu verhindern.

3



Schrauben Sie die Öleinfüllschraube ab.

4



Heben Sie das Auto unter Verwendung eines Wagenhebers an oder platzieren Sie über einer Werkstattgrube.

## AUTODOC empfiehlt:

- Das Fahrzeug muss auf ebenem Kiel sein und wenn es im Winkel ist, muss die Ablassschraube an der tiefsten Stelle sein.
- Alle Arbeiten sollten bei abgestelltem Motor ausgeführt werden.

5



Lösen Sie die Befestigungen der unteren Ölwannen-Abdeckung.



6



Nehmen Sie die Ölwannen-Abdeckung ab. Verwenden Sie Stecknuss Nr. 10. Verwenden Sie einen flachen Schraubendreher. Verwenden Sie einen Ratschenschlüssel.

7



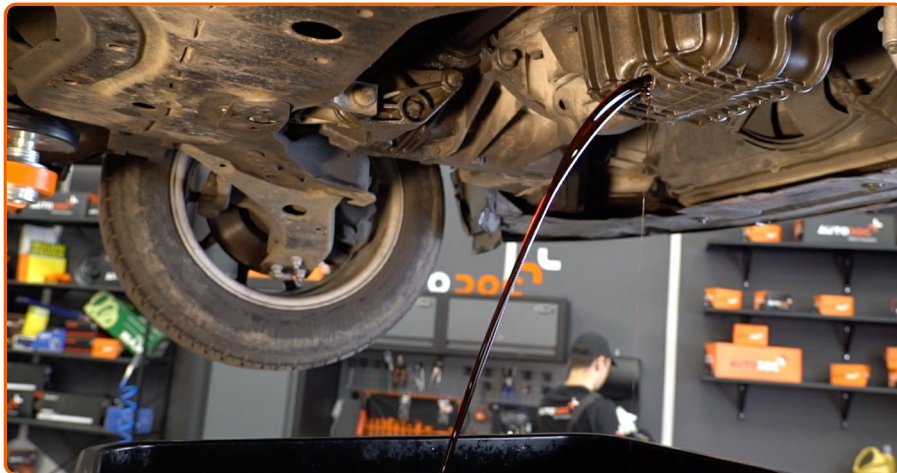
Stellen Sie einen Altöl-Behälter mit mindestens 4 l Fassungsvermögen unter die Ablassöffnung.

8.1



Drehen Sie die Ablassschraube heraus. Verwenden Sie Stecknuss Nr. 13. Verwenden Sie einen Ratschenschlüssel.

8.2



Lassen Sie das Altöl ab.

## Austausch: Motoröl und Ölfilter – Ford Focus MK2. Tipp:

- Vorsicht! Das Öl könnte heiß sein.
- Warten Sie, bis das Öl vollständig durch die Ablassöffnung abgeflossen ist.

9



Bewegen Sie den Behälter unter den Ölfilter.

10



Schrauben Sie den Ölfilter ab.



11



Bereiten Sie einen Behälter für den alten Ölfilter vor. Legen Sie den alten Ölfilter in den Behälter.

### Austausch: Motoröl und Ölfilter – Ford Focus MK2. Tipp von AUTODOC-Experten:

- Rücken Sie den Behälter nach. Das Öl beginnt sofort durch die Ablassöffnung abzufließen, nachdem Sie den Ölfilter entfernt haben.

12



Reinigen Sie die Ölfilteraufnahme. Verwenden Sie Allzweckreinigungsspray.

13



Schmieren Sie die Gummidichtung des neuen Filters mit einer kleinen Menge frischen Öls.

14



Schrauben Sie den neuen Filter in seinen Platz. Verwenden Sie Steckschlüssel 76-30F. Verwenden Sie einen Drehmomentschlüssel. Ziehen Sie den ÖlfILTER mit 18 Nm Drehmoment fest.

15



Reinigen Sie den Bereich um die Ablassöffnung der Ölwanne.

16



Schrauben Sie die neue Ablassschraube ein und ziehen Sie sie fest. Verwenden Sie Stecknuss Nr. 13. Verwenden Sie einen Drehmomentschlüssel. Ziehen Sie ihn mit 27 Nm Drehmoment fest.



17



Bringen Sie die untere Ölwannen-Abdeckung wieder an. Ziehen Sie die Befestigungen der unteren Ölwannen-Abdeckung fest. Verwenden Sie Stecknuss Nr. 10. Verwenden Sie einen Ratschenschlüssel.

18

Senken Sie das Auto ab.

19



Schrauben Sie die Öleinfüllschraube ab. Setzen Sie den Trichter ein.



20



Füllen Sie Öl durch den Einfüllstutzen in den Motor. Erforderliche Menge an Öl: 3.7 l.

### Austausch: Motoröl und Ölfilter – Ford Focus MK2. Fachleute empfehlen:

- Verwenden Sie das vom Hersteller empfohlene Öl.

21



Überprüfen Sie den Ölstand mit Hilfes des Ölmesstabs. Füllen Sie Öl nach, falls nötig.

### Bitte beachten Sie!

- Der Ölstand sollte zwischen den Markierungen für Minimum und Maximum liegen.

22



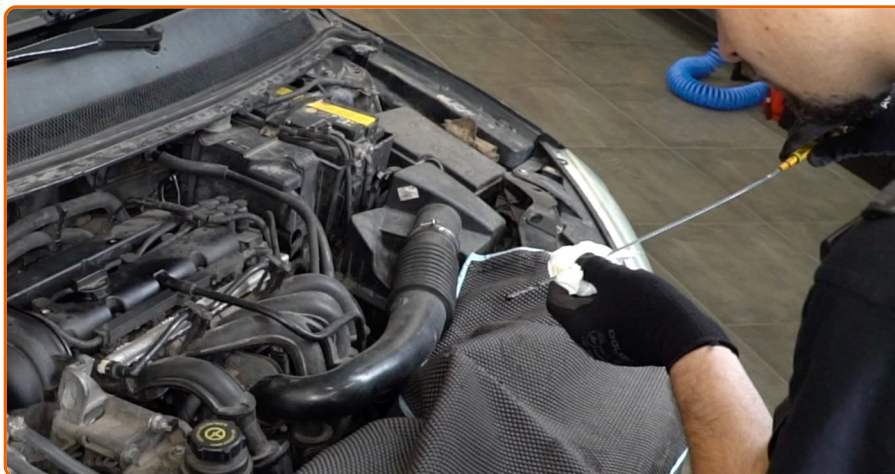
Befestigen Sie den Deckel des Öleinfüllstutzens.

23



Lassen Sie den Motor ein paar Minuten laufen. Nachdem die Ölstands-Warnleuchte erloschen ist, stoppen Sie den Motor.

24



Überprüfen Sie den Ölstand 5 Minuten nach dem Anhalten des Motors, verwenden Sie einen Peilstab und fügen Sie - wenn nötig - Öl hinzu.

## Austausch: Motoröl und Ölfilter – Ford Focus MK2. Tipp von AUTODOC:

- Der Ölstand sollte zwischen den Markierungen für Minimum und Maximum liegen.
- Stellen Sie sicher, dass der Deckel des Öleinfüllstutzens richtig fest ist.
- Überprüfen Sie die Ablassschraube der Ablassöffnung und die Ölfilterdichtung auf deren Befestigung hin. Falls nötig, ziehen Sie sie vorsichtig nach.

25



Entfernen Sie die Kotflügel-Abdeckung.





Schließen Sie die Haube.

## Austausch: Motoröl und Ölfilter – Ford Focus MK2. AUTODOC-Experten empfehlen:

- Beachten Sie, dass die Ölstands-Warnleuchte, die unzureichenden Druck im Schmiersystem anzeigt, länger als gewöhnlich leuchten kann. Nach ein paar Sekunden wird das Öl alle Kanäle ausfüllen und die Leuchte erlischt.
- Um die Umwelt zu schützen, stellen Sie sicher, dass Sie die benutzten Filter an speziellen Rücknahmestellen entsorgen.

**FANDEN SIE DIESE ANWEISUNG  
HILFREICH?**

**JA**

**NEIN**



**WERDEN SIE MITGLIED DES AUTODOC CLUBS!**

## AUTODOC — TOP QUALITÄT UND PREISWERTE AUTOTEILE ONLINE

MOBILE AUTODOC APP: TOLLE ANGEBOTE UND BEQUEMES  
EINKAUFEN



**AUTODOC**  
APP

**Download**

 Google play

 App Store

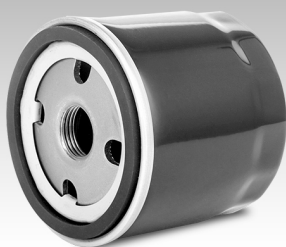
EINE GROSSE AUSWAHL AN ERSATZTEILEN FÜR IHR AUTO



## KAUFEN SIE ERSATZTEILE FÜR FORD-AUTOS



## ÖLFILTER: EINE GROSSE AUSWAHL

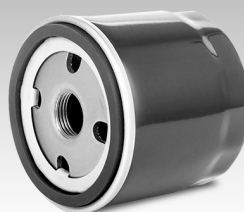




WÄHLEN SIE ERSATZTEILE FÜR FORD FOCUS MK2-AUTOS



ÖLFILTER FÜR FORD-AUTOS: JETZT ZUGREIFEN



## ÖLFILTER FÜR FORD FOCUS MK2-AUTOS: DIE BESTEN SCHNÄPPCHEN UND ANGEBOTE



### **i** Haftungsausschluss:

Das Dokument beinhaltet nur allgemeine Empfehlungen die hilfreich für Sie sein können, wenn Sie Reparatur- oder Ersatzmaßnahmen durchführen. AutoDoc haftet nicht für Verluste, Verletzungen, Schäden am Eigentum, die während des Reparatur- oder Ersatzprozesses durch eine fehlerhafte Anwendung oder eine Fehlinterpretation der bereitgestellten Informationen auftreten.

AutoDoc haftet nicht für irgendwelche möglichen Fehler und Unsicherheiten dieser Anleitung. Die Informationen werden nur für informative Zwecke bereitgestellt und können Anweisungen von einem Spezialisten nicht ersetzen.

AutoDoc haftet nicht für die falsche oder gefährliche Verwendung von Geräten, Werkzeugen und Autoteilen. AutoDoc empfiehlt dringend, vorsichtig zu sein und die Sicherheitsregeln zu beachten, wenn Sie die Reparatur oder Ersatzmaßnahmen durchführen. Denken Sie daran: Die Verwendung von Autoteilen minderwertiger Qualität wird nicht garantieren, dass Sie das richtige Level an Verkehrssicherheit erreichen.

© Copyright 2018 – Alle Inhalte, insbesondere Texte, Fotografien und Grafiken sind urheberrechtlich geschützt. Alle Rechte, einschließlich der Vervielfältigung, Veröffentlichung, Bearbeitung und Übersetzung, bleiben vorbehalten, Autodoc GmbH.