



VIDEO-TUTORIAL

ⓘ Wichtig!

Dieser Ablauf des Austauschs kann für folgende Fahrzeuge benutzt werden:
FORD MONDEO III (B5Y) 1.8 16V, FORD MONDEO III Saloon (B4Y) 1.8 16V, FORD
MONDEO III Turnier (BWY) 1.8 16V

Die Schritte können je nach Fahrzeugdesign leicht variieren.

AUSTAUSCH: LUFTFILTER – FORD MONDEO BWY. LISTE DER WERKZEUGE, DIE SIE BENÖTIGEN:



- Flacher Schraubendreher
- Mikrofaser Handtuch
- Phillips-schraubendreher
- Kotflügelschoner
- Clic-R-Kragenzange

Austausch: Luftfilter – Ford Mondeo BWY. Fachleute empfehlen:

- Folgen Sie den Bedingungen, Empfehlungen und Anforderungen des zum Betrieb, die vom Hersteller zur Verfügung gestellt werden.
- Alle Arbeiten sollten bei abgestelltem Motor ausgeführt werden.

AUSTAUSCH: LUFTFILTER – FORD MONDEO BWY. EMPFOHLENE ABFOLGE DER ARBEITSSCHRITTE:

1

Öffnen Sie die Motorhaube.

2



Verwenden Sie eine Kotflügel-Schutzabdeckung, um Schäden an der Lackierung und den Kunststoffteilen des Autos zu verhindern.

3



Lösen Sie die Luftansaugschlauchklemme. Verwenden Sie einen flachen Schraubendreher.

4



Trennen Sie das Luftansaugrohr vom Luftfilter-Gehäuse.

5



Lösen Sie die Befestigungsschrauben der Luftfilter-Abdeckung. Verwenden Sie einen Kreuzschlitzschraubendreher.

6



Nehmen Sie den Filterdeckel ab.

7



Entfernen Sie das Filterelement aus dem Filtergehäuse.

8

Reinigen Sie die Abdeckung und das Gehäuse des Luftfilters.

Austausch: Luftfilter – Ford Mondeo BWY. AUTODOC empfiehlt:

- Bevor Sie die Abdeckung und das Gehäuse des Luftfilters reinigen, decken Sie die Lüftungsrohrteile, den Luftmassensensor (falls vorhanden) und das Drosselventil mit einem sauberen Tuch ab.

9



Setzen Sie ein neues Filterelement in das Filtergehäuse. Stellen Sie sicher, dass die Filterkante dicht am Gehäuse ansitzt.

AUTODOC empfiehlt:

- Austausch: Luftfilter – Ford Mondeo BWY. Achten Sie auf die richtige Positionierung des Filterelements. Vermeiden Sie eine Fehlausrichtung.
- Gehen Sie sicher, dass Sie nur qualitativ hochwertige Filter verwenden.
- Stellen Sie während des Einbaus sicher, dass Sie Staub und Schmutz daran hindern, in das Luftfilter-Gehäuse zu gelangen.

10



Setzen Sie die Luftfilterabdeckung ein. Befestigen Sie diese.

11



Drehen Sie die Befestigungsschrauben der Luftfilter-Abdeckung ein. Verwenden Sie einen Kreuzschlitzschraubendreher.

12



Verbinden Sie das Luftansaugrohr mit dem Luftfilter-Gehäuse.

13



Ziehen Sie die Klemme am Luftansaugschlauch fest. Verwenden Sie eine Clic-R-Kragenzange.

14



Entfernen Sie die Kotflügel-Abdeckung. Schließen Sie die Haube.

**FANDEN SIE DIESE ANWEISUNG
HILFREICH?**

JA

NEIN



WERDEN SIE MITGLIED DES AUTODOC CLUBS!

AUTODOC — TOP QUALITÄT UND PREISWERTE AUTOTEILE ONLINE

MOBILE AUTODOC APP: TOLLE ANGEBOTE UND BEQUEMES
EINKAUFEN



AUTODOC APP

Download

 **Google play**

 **App Store**

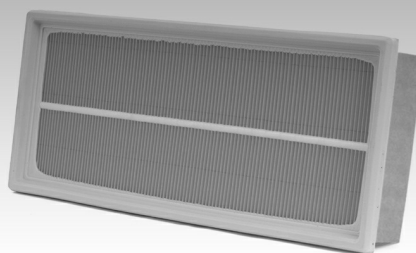
EINE GROSSE AUSWAHL AN ERSATZTEILEN FÜR IHR AUTO



KAUFEN SIE ERSATZTEILE FÜR FORD -AUTOS



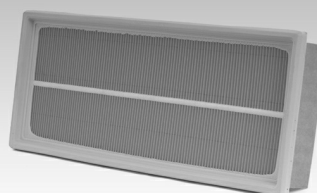
LUFTFILTER: EINE GROSSE AUSWAHL



WÄHLEN SIE ERSATZTEILE FÜR FORD MONDEO BWY-AUTOS



LUFTFILTER FÜR FORD-AUTOS: JETZT ZUGREIFEN



LUFTFILTER FÜR FORD MONDEO BWY-AUTOS: DIE BESTEN SCHNÄPPCHEN UND ANGEBOTE



i Haftungsausschluss:

Das Dokument beinhaltet nur allgemeine Empfehlungen die hilfreich für Sie sein können, wenn Sie Reparatur- oder Ersatzmaßnahmen durchführen. AutoDoc haftet nicht für Verluste, Verletzungen, Schäden am Eigentum, die während des Reparatur- oder Ersatzprozesses durch eine fehlerhafte Anwendung oder eine Fehlinterpretation der bereitgestellten Informationen auftreten.

AutoDoc haftet nicht für irgendwelche möglichen Fehler und Unsicherheiten dieser Anleitung. Die Informationen werden nur für informative Zwecke bereitgestellt und können Anweisungen von einem Spezialisten nicht ersetzen.

AutoDoc haftet nicht für die falsche oder gefährliche Verwendung von Geräten, Werkzeugen und Autoteilen. AutoDoc empfiehlt dringend, vorsichtig zu sein und die Sicherheitsregeln zu beachten, wenn Sie die Reparatur oder Ersatzmaßnahmen durchführen. Denken Sie daran: Die Verwendung von Autoteilen minderwertiger Qualität wird nicht garantieren, dass Sie das richtige Level an Verkehrssicherheit erreichen.

© Copyright 2018 – Alle Inhalte, insbesondere Texte, Fotografien und Grafiken sind urheberrechtlich geschützt. Alle Rechte, einschließlich der Vervielfältigung, Veröffentlichung, Bearbeitung und Übersetzung, bleiben vorbehalten, Autodoc GmbH.