



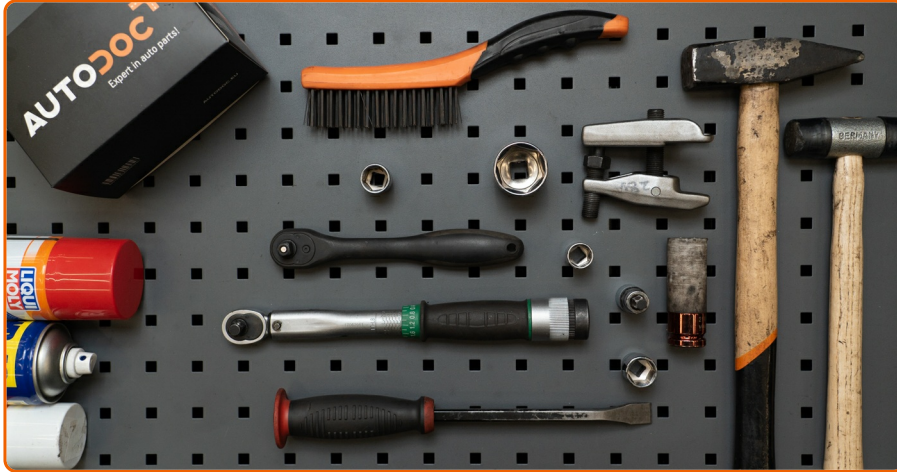
VIDEO-TUTORIAL

ⓘ Wichtig!

Dieser Ablauf des Austauschs kann für folgende Fahrzeuge benutzt werden:
FORD MONDEO III (B5Y) 1.8 16V, FORD MONDEO III Saloon (B4Y) 1.8 16V, FORD
MONDEO III Turnier (BWY) 1.8 16V

Die Schritte können je nach Fahrzeugdesign leicht variieren.

AUSTAUSCH: RADLAGER – FORD MONDEO BWY. WERKZEUGE, DIE SIE EVENTUELL BENÖTIGEN:



- Drahtbürste
- WD-40-Spray
- Bremsenreiniger
- Kupferpaste
- Torx-Bit T55
- Steckschlüssel-Einsatz Nr. 15
- Steckschlüssel-Einsatz Nr. 17
- Steckschlüssel-Einsatz Nr. 18
- Steckschlüssel-Einsatz Nr. 32
- Impact-Nuss für Felgen Nr. 19
- Ratschenschlüssel
- Drehmomentschlüssel
- Kugelgelenkabzieher
- Flacher Schraubendreher
- Brechstange
- Hammer
- Gummihammer
- Druckstücksatz, Ein-/Auspresswerkzeug
- Unterlegkeil

Austausch: Radlager – Ford Mondeo BWY. AUTODOC empfiehlt:

- Verwenden sie die Lagereinheit Ihres Ford Mondeo BWY nicht wieder.
- Das Austausch-Verfahren der Radnabenlagerung ist bei beiden Rädern an der gleichen Achse identisch.
- Achtung! Schalten Sie den Motor vor Beginn der Arbeiten ab – Ford Mondeo BWY.

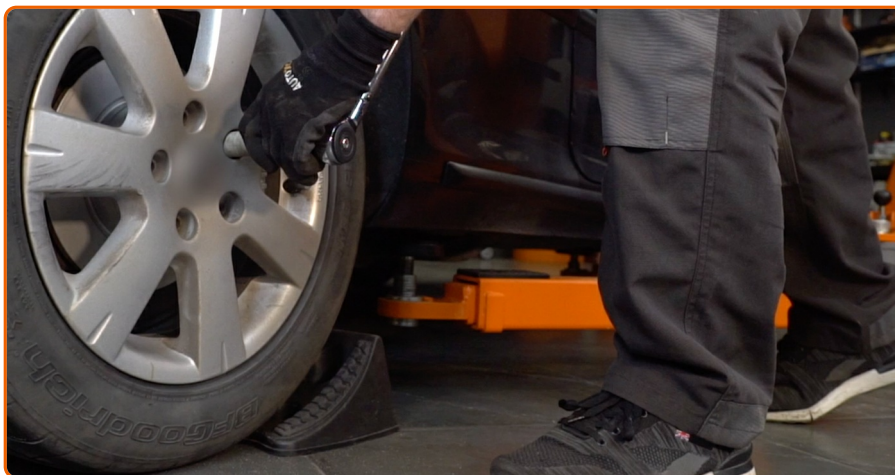
FÜHREN SIE DEN WECHSEL IN DER FOLGENDEN REIHENFOLGE DURCH:

1



Sichern Sie die Räder mit Hilfe von Unterlegkeilen.

2



Lösen Sie die Radhalterungsschrauben. Verwenden Sie eine Schlagnuss für Felgen # 19.

3

Heben Sie die Vorderseite des Autos und sichern auf Stützen.

4



Schrauben Sie die Radbolzen heraus.

AUTODOC empfiehlt:

- Wichtiger Hinweis! Halten Sie das Rad fest, während Sie die Befestigungsschrauben heraus-schrauben. Ford Mondeo BWY

5



Nehmen Sie das Rad ab.

6



Die Befestigungselemente der Bremssattelhalterung reinigen. Benutzen Sie eine Drahtbürste. Benutzen Sie WD-40-Spray.

7



Lösen Sie die Befestigung der Sattelhalterung. Verwenden Sie Stecknuss Nr. 15. Verwenden Sie einen Ratschenschlüssel.

8

Entfernen Sie die Befestigungsschrauben (2 Stück).

9



Bauen Sie den Bremssattel inklusive dessen Halterung aus.

Austausch: Radlager – Ford Mondeo BWY. Fachleute empfehlen:

- Binden Sie die Zange an die Aufhängung oder an den Körper mit einem Draht, ohne den Bremsschlauch zu trennen, um eine Entspannung des Bremssystems zu verhindern.
- Stellen Sie sicher, dass der Bremssattel nicht am Bremsschlauch hängt.
- Betätigen Sie nicht das Bremspedal, nachdem der Bremssattel entfernt wurde. Infolgedessen kann der Kolben aus dem Bremszylinder herausfallen und ein Bremsflüssigkeitsleck, sowie eine Druckentlastung können auftreten.
- Bremssattelhalter, Bremssattelführungsstifte und Manschetten prüfen. Säubern Sie diese. Bei Bedarf ersetzen.

10



Entfernen Sie die Bremsscheibe.

11



Trennen Sie den Stecker des ABS-Sensors. Verwenden Sie einen flachen Schraubendreher.

12



Reinigen Sie das Befestigungselement der Antriebswelle. Benutzen Sie eine Drahtbürste. Benutzen Sie WD-40-Spray.

13



Lösen Sie das Befestigungselement, welches die Antriebswelle mit der Radnabe verbindet. Verwenden Sie Stecknuss Nr. 32. Verwenden Sie einen Ratschenschlüssel.

14

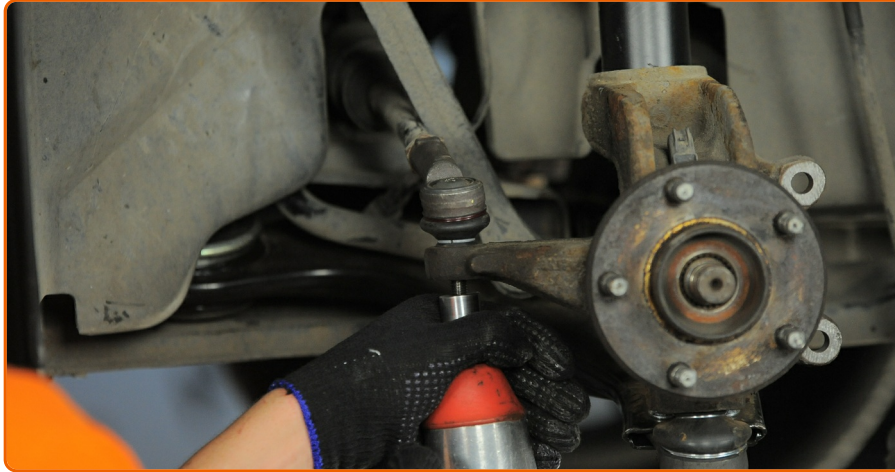
Entfernen Sie die Befestigungsmutter.

15



Reinigen Sie das Befestigungselement, das den Spurstangenkopf mit dem Achsschenkel verbindet. Benutzen Sie eine Drahtbürste. Benutzen Sie WD-40-Spray.

16



Lösen Sie das Ende der Befestigungsmutter an dem Achsschenkel. Verwenden Sie Stecknuss Nr. 17. Verwenden Sie einen Ratschenschlüssel.

17



Ziehen Sie den Spurstangenkopf vom Achsschenkel. Verwenden Sie einen Kugelgelenkabzieher.

18


Reinigen Sie das Verbindungselement, welches das Kugelgelenk mit dem Achsschenkel verbindet. Benutzen Sie eine Drahtbürste. Benutzen Sie WD-40-Spray.

19


Schrauben Sie die Kugelgelenkbefestigung vom Achsschenkel ab. Verwenden Sie den Torx T55. Verwenden Sie Stecknuss Nr. 18. Verwenden Sie einen Ratschenschlüssel.

20

Entfernen Sie die Befestigungsschraube.

21



Trennen Sie das Kugelgelenk vom Achsschenkel. Benutzen Sie ein Brecheisen.

22

Trennen Sie die Antriebswelle vom Achsschenkel.

Austausch: Radlager – Ford Mondeo BWY. AUTODOC-Experten empfehlen:

- Benutzen Sie dazu, falls notwendig, einen Gummihammer.
- Stellen Sie sicher, dass die Antriebswelle nicht entladen ist (wenn das Fahrzeug aufgebockt ist).

23



Die Befestigungselemente, die das Federbein mit dem Achsschenkel verbinden, reinigen. Benutzen Sie eine Drahtbürste. Benutzen Sie WD-40-Spray.

24



Schrauben Sie das untere Befestigungselement ab, dass das Federbein mit dem Achsschenkel verbindet. Verwenden Sie Stecknuss Nr. 15. Verwenden Sie einen Ratschenschlüssel.

25



Entfernen Sie die Befestigungsschraube.

26



Ziehen Sie den Achsschenkel vom Dämpferbein ab. Benutzen Sie einen Hammer.

27



Entfernen Sie die Achsschenkel zusammen mit der Nabe.

28



Entfernen Sie die Radnabe vom Achsschenkel. Verwenden Sie einen Druckstücksatz mit Ein-/Auspresswerkzeug. Benutzen Sie einen Hammer.

29

Ziehen Sie den Lagerinnenring aus der Radnabe heraus. Benutzen Sie einen Hammer.

30



Drücken Sie das Radnabenlager heraus. Verwenden Sie einen Druckstücksatz mit Ein-/Auspresswerkzeug.

31



Reinigen Sie den Einbauort für die Nabenlager. Benutzen Sie eine Drahtbürste. Benutzen Sie WD-40-Spray.

32



Drücken Sie das neue Lager in dem Achsschenkel. Verwenden Sie einen Druckstücksatz mit Ein-/Auspresswerkzeug. Benutzen Sie einen Hammer.

Austausch: Radlager – Ford Mondeo BWY. Tipp:

- Kontrollieren Sie die Radnabenlagereinheit, um sicherzustellen, dass sie richtig positioniert ist. Vermeiden Sie eine Fehlausrichtung.
- Hören Sie direkt auf, auf die Oberfläche der Lagereinheit zu drücken, wenn sie in ihren Montagesitz eingesetzt wurde.

33

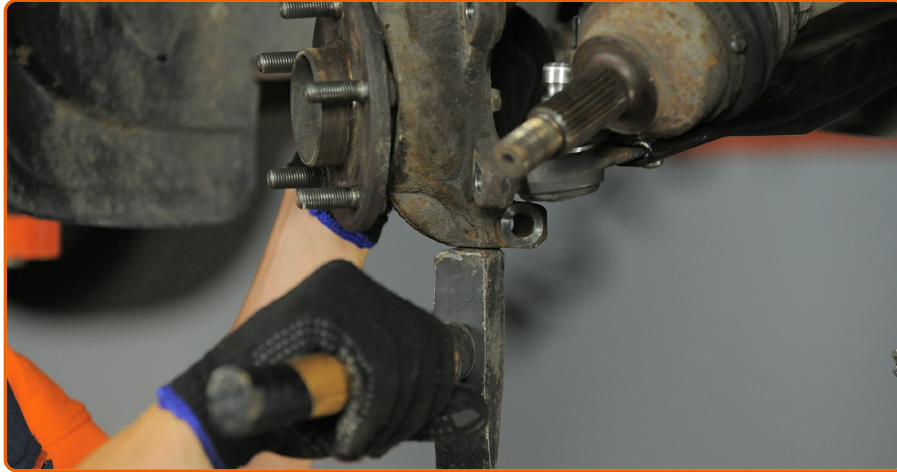


Installieren Sie die Radnabe auf dem Achsschenkel. Verwenden Sie einen Druckstücksatz mit Ein-/Auspresswerkzeug.

34



Installieren Sie den Achsschenkel mit einer Nabe.

35


Befestigen Sie das Dämpferbein auf dem Achsschenkel. Benutzen Sie einen Hammer.

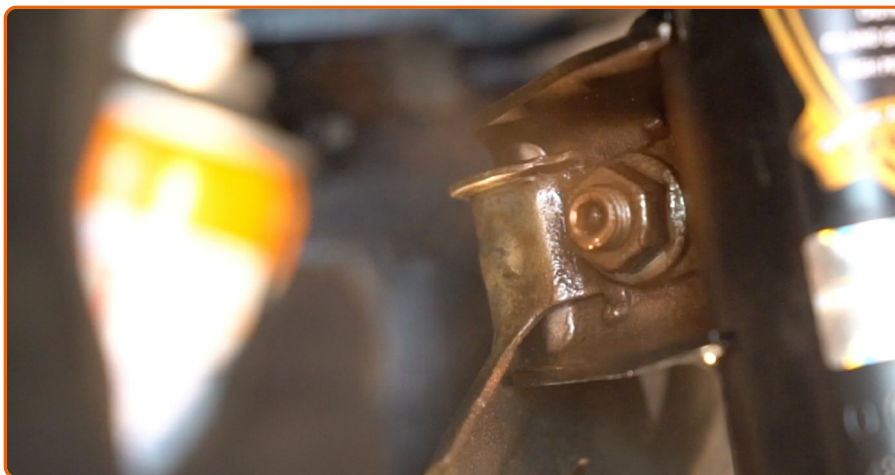
36

Bringen Sie die Befestigungsschraube an. Benutzen Sie einen Hammer.

37


Ziehen Sie die unteren Befestigungen an, die das Federbein mit dem Achsschenkel verbinden. Verwenden Sie Stecknuss Nr. 15. Verwenden Sie einen Drehmomentschlüssel. Ziehen Sie ihn mit 65 Nm Drehmoment fest.

38



Behandeln Sie die Federbein-Befestigungen. Benutzen Sie ein Kupferschmiermittel.

39

Die Keilwellen des CV-Gelenks der Antriebswelle reinigen. Benutzen Sie eine Drahtbürste. Benutzen Sie WD-40-Spray.

40



Die Antriebswelle in die Radnabe installieren.

41



Verbinden Sie das Kugelgelenk mit dem Achsschenkel. Benutzen Sie ein Brecheisen. Benutzen Sie einen Hammer.

42

Bringen Sie die Befestigungsschraube an. Benutzen Sie einen Hammer.

43



Ziehen Sie das Kugelgelenk an. Verwenden Sie den Torx T55. Verwenden Sie Stecknuss Nr. 18. Verwenden Sie einen Drehmomentschlüssel. Ziehen Sie ihn mit 55 Nm Drehmoment fest.

44



Befestigen Sie den Stecker des ABS-Sensors.

45

Bringen Sie die Befestigungsmutter an.

46



Die Antriebswellenmutter festziehen. Verwenden Sie Stecknuss Nr. 32. Verwenden Sie einen Drehmomentschlüssel. Ziehen Sie ihn mit 154 Nm Drehmoment fest.

47



Bauen Sie den Spurstangenkopf an dem Achsschenkel an.

48



Ziehen Sie die Befestigungsmutter an, die den Spurstangenkopf mit dem Achsschenkel verbindet. Verwenden Sie Stecknuss Nr. 17. Verwenden Sie einen Drehmomentschlüssel. Ziehen Sie ihn mit 68 Nm Drehmoment fest.

49

Behandeln Sie das Befestigungselement, das den Spurstangenkopf mit dem Achsschenkel verbindet. Benutzen Sie ein Kupferschmiermittel.

50



Reinigen Sie die Nabe. Benutzen Sie eine Drahtbürste. Behandeln Sie die Kontaktfläche. Benutzen Sie ein Kupferschmiermittel.

51



Bringen Sie die Bremsscheibe an.

52

Reinigen Sie den Montageort von Bremssattel sowie seiner Halterung. Benutzen Sie eine Drahtbürste. Benutzen Sie WD-40-Spray.

53



Bauen Sie den Bremssattel zusammen mit seiner Halterung ein.

54

Bringen Sie die Befestigungsschrauben an (2 Stück).

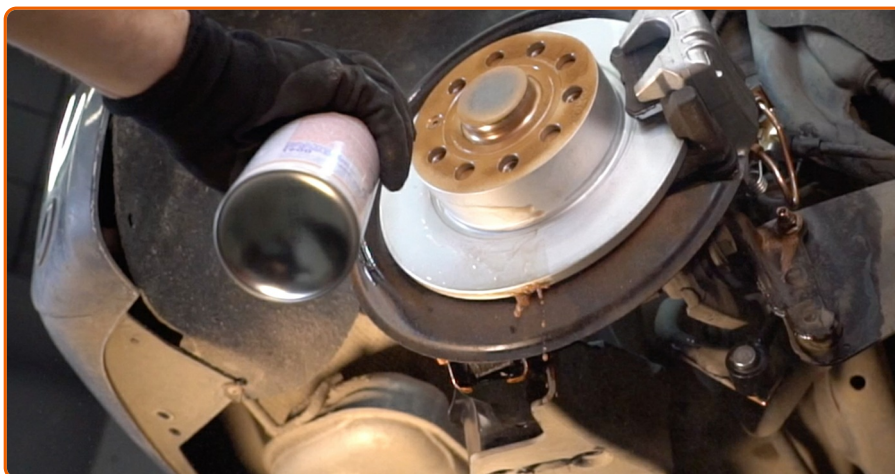
55



Befestigen Sie die Bremssattelhalterung. Verwenden Sie Stecknuss Nr. 15. Verwenden Sie einen Drehmomentschlüssel. Ziehen Sie ihn mit 55 Nm Drehmoment fest.

56


Behandeln Sie die Oberfläche, an der die Bremsscheibe die Felge berührt. Benutzen Sie ein Kupferschmiermittel.

57


Die Bremsscheibenoberfläche reinigen. Benutzen Sie einen Bremsenreiniger.

AUTODOC empfiehlt:

- Austausch: Radlager – Ford Mondeo BWY. Lassen Sie einige Minuten nach dem Auftragen des Sprays verstreichen.

58



Bringen Sie das Rad an.

Austausch: Radlager – Ford Mondeo BWY. Tipp von AUTODOC:

- Um Verletzungen zu vermeiden, halten Sie beim Schrauben der Befestigungsschrauben das Rad fest.

59



Schrauben Sie die Radbolzen fest. Verwenden Sie eine Schlagnuss für Felgen # 19.

60



Senken Sie das Auto und ziehen Sie die Radschrauben über Kreuz an. Verwenden Sie eine Schlagnuss für Felgen # 19. Verwenden Sie einen Drehmomentschlüssel. Ziehen Sie ihn mit 120 Nm Drehmoment fest.

61



Entfernen Sie den Wagenheber sowie die Unterlegkeile.

**FANDEN SIE DIESE ANWEISUNG
HILFREICH?**

JA

NEIN



WERDEN SIE MITGLIED DES AUTODOC CLUBS!

AUTODOC — TOP QUALITÄT UND PREISWERTE AUTOTEILE ONLINE

MOBILE AUTODOC APP: TOLLE ANGEBOTE UND BEQUEMES
EINKAUFEN



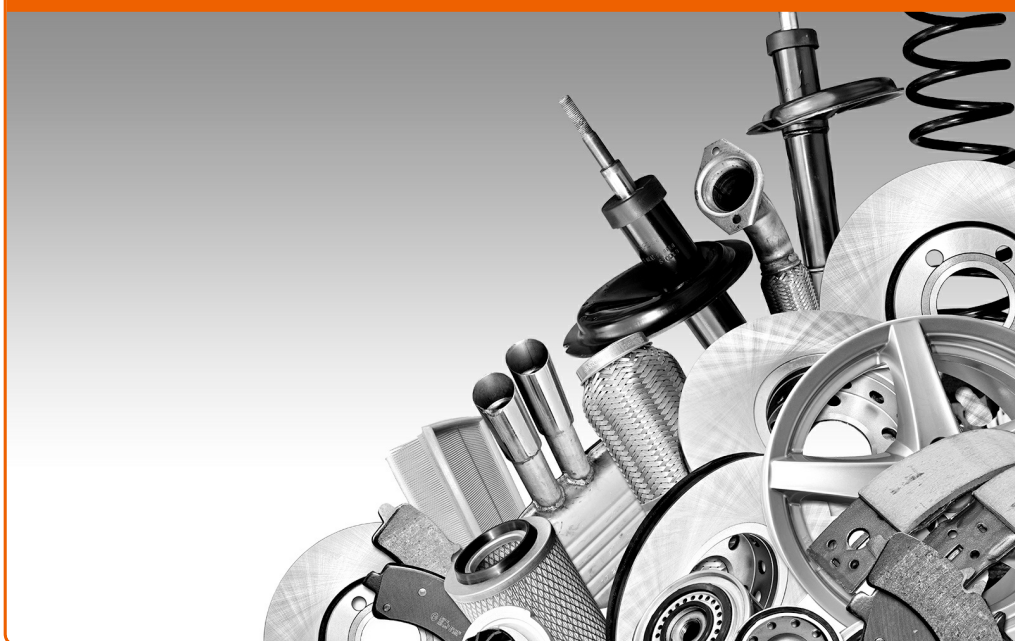
AUTODOC
APP

Download

 Google play

 App Store

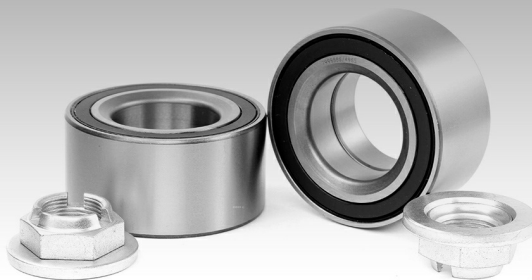
EINE GROSSE AUSWAHL AN ERSATZTEILEN FÜR IHR AUTO



KAUFEN SIE ERSATZTEILE FÜR FORD -AUTOS



RADLAGER: EINE GROSSE AUSWAHL



WÄHLEN SIE ERSATZTEILE FÜR FORD MONDEO BWY-AUTOS



RADLAGER FÜR FORD-AUTOS: JETZT ZUGREIFEN



RADLAGER FÜR FORD MONDEO BWY-AUTOS: DIE BESTEN SCHNÄPPCHEN UND ANGEBOTE



i Haftungsausschluss:

Das Dokument beinhaltet nur allgemeine Empfehlungen die hilfreich für Sie sein können, wenn Sie Reparatur- oder Ersatzmaßnahmen durchführen. AutoDoc haftet nicht für Verluste, Verletzungen, Schäden am Eigentum, die während des Reparatur- oder Ersatzprozesses durch eine fehlerhafte Anwendung oder eine Fehlinterpretation der bereitgestellten Informationen auftreten.

AutoDoc haftet nicht für irgendwelche möglichen Fehler und Unsicherheiten dieser Anleitung. Die Informationen werden nur für informative Zwecke bereitgestellt und können Anweisungen von einem Spezialisten nicht ersetzen.

AutoDoc haftet nicht für die falsche oder gefährliche Verwendung von Geräten, Werkzeugen und Autoteilen. AutoDoc empfiehlt dringend, vorsichtig zu sein und die Sicherheitsregeln zu beachten, wenn Sie die Reparatur oder Ersatzmaßnahmen durchführen. Denken Sie daran: Die Verwendung von Autoteilen minderwertiger Qualität wird nicht garantieren, dass Sie das richtige Level an Verkehrssicherheit erreichen.

© Copyright 2018 – Alle Inhalte, insbesondere Texte, Fotografien und Grafiken sind urheberrechtlich geschützt. Alle Rechte, einschließlich der Vervielfältigung, Veröffentlichung, Bearbeitung und Übersetzung, bleiben vorbehalten, Autodoc GmbH.