



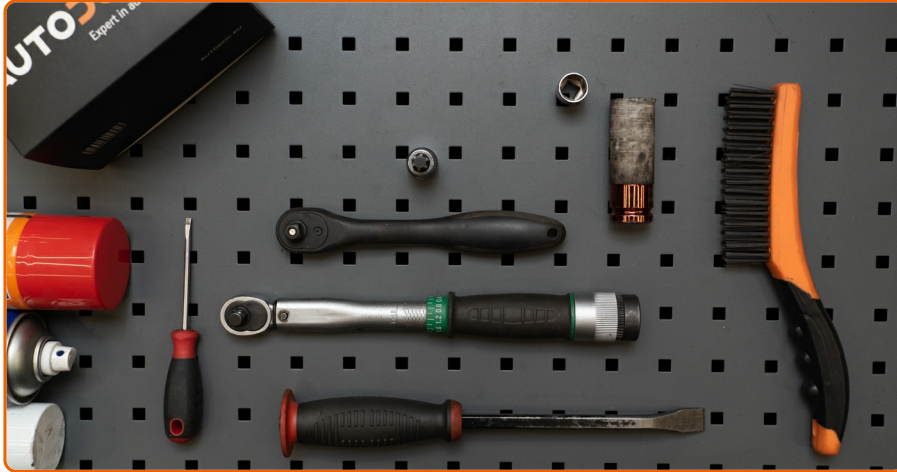
VIDEO-TUTORIAL

ⓘ Wichtig!

Dieser Ablauf des Austauschs kann für folgende Fahrzeuge benutzt werden:
FORD MONDEO III (B5Y) 1.8 16V, FORD MONDEO III Saloon (B4Y) 1.8 16V, FORD
MONDEO III Turnier (BWY) 1.8 16V

Die Schritte können je nach Fahrzeugdesign leicht variieren.

AUSTAUSCH: RADLAGER – FORD MONDEO BWY. WERKZEUGE, DIE SIE BENÖTIGEN WERDEN:



- Drahtbürste
- WD-40-Spray
- Bremsenreiniger
- Kupferpaste
- Steckschlüssel-Einsatz Nr. 13
- Torx-Bit T50
- Impact-Nuss für Felgen Nr. 19
- Ratschenschlüssel
- Drehmomentschlüssel
- Flacher Schraubendreher
- Brechstange
- Gummihammer
- Unterlegkeil

Austausch: Radlager – Ford Mondeo BWY. Tipp von AUTODOC-Experten:

- Verwenden sie die Lagereinheit Ihres Ford Mondeo BWY nicht wieder.
- Das Austausch-Verfahren der Radnabenlagerung ist bei beiden Rädern an der gleichen Achse identisch.
- Alle Arbeiten sollten bei abgestelltem Motor ausgeführt werden.

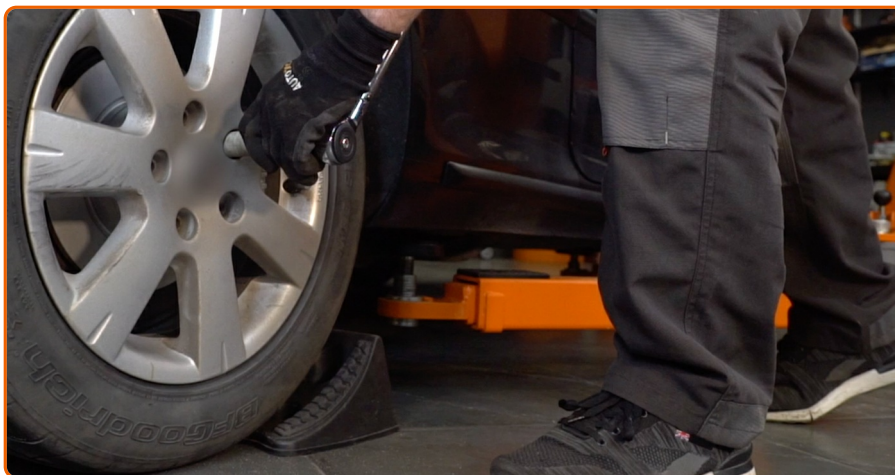
AUSTAUSCH: RADLAGER – FORD MONDEO BWY. EMPFOHLENE ABFOLGE DER ARBEITSSCHRITTE:

1



Sichern Sie die Räder mit Hilfe von Unterlegkeilen.

2



Lösen Sie die Radhalterungsschrauben. Verwenden Sie eine Schlagnuss für Felgen # 19.

3

Heben Sie die Rückseite des Autos und sichern auf Stützen.

4



Schrauben Sie die Radbolzen heraus.

Austausch: Radlager – Ford Mondeo BWY. AUTODOC empfiehlt:

- Sie sollten das Rad in der oberen Position festhalten, so lange Sie die Bolzen herausschrauben, um Unfälle zu vermeiden.

5



Nehmen Sie das Rad ab.

6



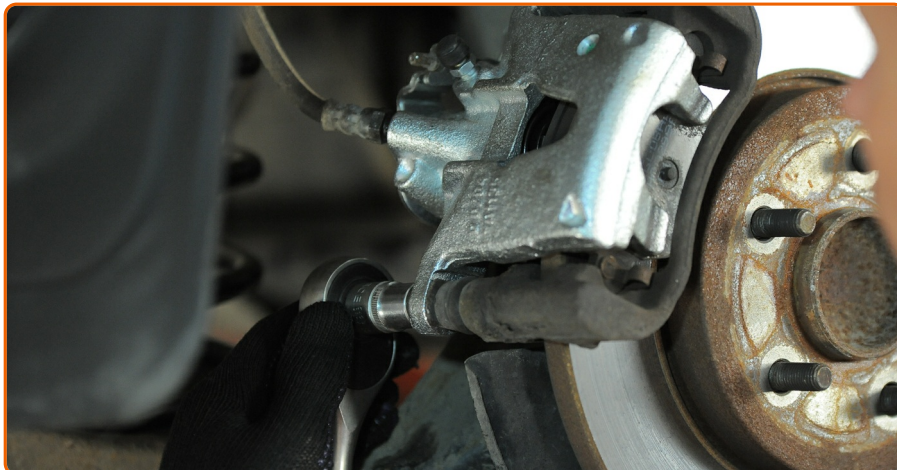
Verteilen Sie die Bremsbeläge. Benutzen Sie ein Brecheisen.

7



Die Bremssattelbefestigungen reinigen. Benutzen Sie eine Drahtbürste. Benutzen Sie WD-40-Spray.

8

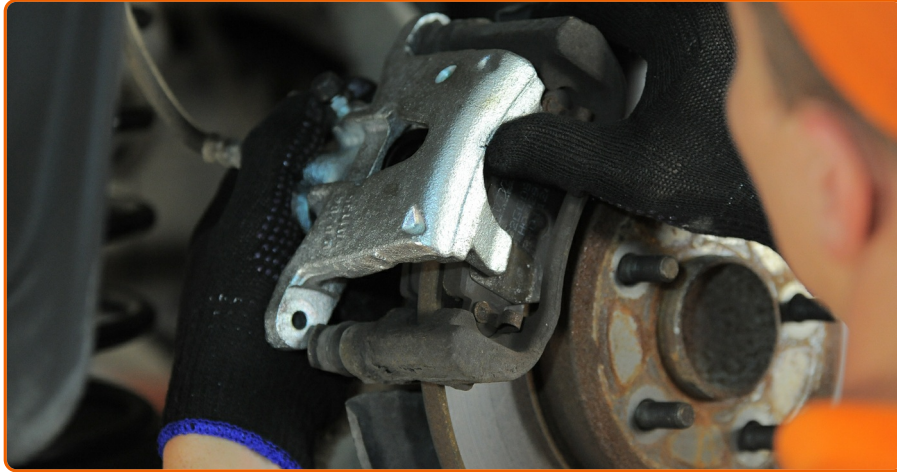


Schrauben Sie die Befestigung des Bremssattels ab. Verwenden Sie Stecknuss Nr. 13. Verwenden Sie einen Ratschenschlüssel.

9

Entfernen Sie die Führungsstifte aus dem Bremssattel.

10



Entfernen Sie den Bremssattel.

Austausch: Radlager – Ford Mondeo BWY. Tipp von AUTODOC:

- Binden Sie die Zange an die Aufhängung oder an den Körper mit einem Draht, ohne den Bremsschlauch zu trennen, um eine Entspannung des Bremssystems zu verhindern.
- Stellen Sie sicher, dass der Bremssattel nicht am Bremsschlauch hängt.
- Betätigen Sie nicht das Bremspedal, nachdem der Bremssattel entfernt wurde. Infolgedessen kann der Kolben aus dem Bremszylinder herausfallen und ein Bremsflüssigkeitsleck, sowie eine Druckentlastung können auftreten.
- Bremssattelhalter, Bremssattelführungsstifte und Manschetten prüfen. Säubern Sie diese. Bei Bedarf ersetzen.

11


Entfernen Sie die Bremsbeläge. Verwenden Sie einen flachen Schraubendreher.

12


Die Befestigungselemente der Bremssattelhalterung reinigen. Benutzen Sie eine Drahtbürste. Benutzen Sie WD-40-Spray.

13



Lösen Sie die Befestigung der Sattelhalterung. Verwenden Sie Stecknuss Nr. 13. Verwenden Sie einen Ratschenschlüssel.

14

Entfernen Sie die Befestigungsschrauben (2 Stück).

15



Entfernen Sie die Sattelhalterung.

16



Entfernen Sie die Bremsscheibe.

17

Reinigen Sie das Befestigungselement der Radnabe. Benutzen Sie eine Drahtbürste.
Benutzen Sie WD-40-Spray.

18



Schrauben Sie die Radnaben-Achsmutter ab. Verwenden Sie den Torx T50. Verwenden Sie einen Ratschenschlüssel.

19



Entfernen Sie die Befestigungsschrauben.

20



Entfernen Sie die Nabe und das Lager zusammen, da sie eine versiegelte Einheit sind.

Austausch: Radlager – Ford Mondeo BWY. AUTODOC-Experten empfehlen:

- Benutzen Sie dazu, falls notwendig, einen Gummihammer.

21



Trennen Sie den Stecker des ABS-Sensors. Verwenden Sie einen flachen Schraubendreher.

22



Entfernen Sie das Bremsenabdeckblech.

23

Bringen Sie das Bremsenabdeckblech an.

24



Befestigen Sie den Stecker des ABS-Sensors.

25



Install the new wheel hub with a bearing.

26



Bringen Sie die Befestigungsschrauben an.

27



Ziehen Sie die Nabe hindurch. Verwenden Sie den Torx T50. Verwenden Sie einen Drehmomentschlüssel. Ziehen Sie ihn mit 62 Nm Drehmoment fest.

28



Reinigen Sie die Nabe. Benutzen Sie eine Drahtbürste. Behandeln Sie die Kontaktfläche. Benutzen Sie ein Kupferschmiermittel.

29



Bringen Sie die Bremsscheibe an.

30



Säubern Sie die Halterung des Bremssattels. Benutzen Sie eine Drahtbürste. Benutzen Sie einen Bremsenreiniger.

AUTODOC empfiehlt:

- Austausch: Radlager – Ford Mondeo BWY. Lassen Sie einige Minuten nach dem Auftragen des Sprays verstreichen.

31



Setzen Sie die Halterung des Bremssattels ein.

32

Bringen Sie die Befestigungsschrauben an (2 Stück).

33



Befestigen Sie die Bremssattelhalterung. Verwenden Sie Stecknuss Nr. 13. Verwenden Sie einen Drehmomentschlüssel. Ziehen Sie ihn mit 55 Nm Drehmoment fest.

34



Bringen Sie die Bremsbeläge an.

Austausch: Radlager – Ford Mondeo BWY. Fachleute empfehlen:

- Wenn Sie die alten Bremsbeläge wiederverwenden wollen, dann reinigen Sie diese.

35



Installieren Sie den Bremssattel und fixieren Sie diesen.

36

Schrauben Sie die Führungsbolzen hinein.

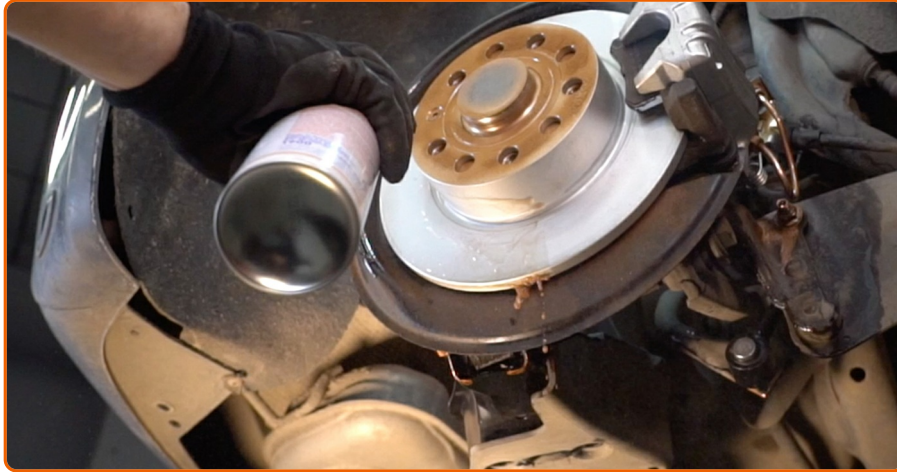
37


Ziehen Sie die Bremssattelbefestigungen fest. Verwenden Sie Stecknuss Nr. 13. Verwenden Sie einen Drehmomentschlüssel. Ziehen Sie ihn mit 35 Nm Drehmoment fest.

38


Behandeln Sie die Oberfläche, an der die Bremsscheibe die Felge berührt. Benutzen Sie ein Kupferschmiermittel.

39



Die Bremsscheibenoberfläche reinigen. Benutzen Sie einen Bremsenreiniger.

Austausch: Radlager – Ford Mondeo BWY. AUTODOC empfiehlt:

- Warten Sie einige Minuten nachdem Sie das Spray aufgebracht haben.

40



Bringen Sie das Rad an.

AUTODOC empfiehlt:

- Wichtiger Hinweis! Halten Sie das Rad, während Sie die Befestigungsschrauben einschrauben. Ford Mondeo BWY

41



Schrauben Sie die Radbolzen fest. Verwenden Sie eine Schlagnuss für Felgen # 19.

42



Senken Sie das Auto und ziehen Sie die Radschrauben über Kreuz an. Verwenden Sie eine Schlagnuss für Felgen # 19. Verwenden Sie einen Drehmomentschlüssel. Ziehen Sie ihn mit 120 Nm Drehmoment fest.

43



Entfernen Sie den Wagenheber sowie die Unterlegkeile.

**FANDEN SIE DIESE ANWEISUNG
HILFREICH?**

JA

NEIN



WERDEN SIE MITGLIED DES AUTODOC CLUBS!

AUTODOC — TOP QUALITÄT UND PREISWERTE AUTOTEILE ONLINE

MOBILE AUTODOC APP: TOLLE ANGEBOTE UND BEQUEMES
EINKAUFEN



AUTODOC APP

Download

 Google play

 App Store

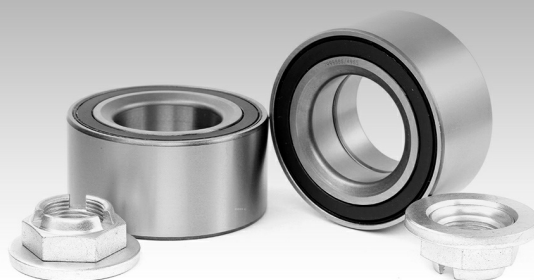
EINE GROSSE AUSWAHL AN ERSATZTEILEN FÜR IHR AUTO



KAUFEN SIE ERSATZTEILE FÜR FORD -AUTOS



RADLAGER: EINE GROSSE AUSWAHL



WÄHLEN SIE ERSATZTEILE FÜR FORD MONDEO BWY-AUTOS



RADLAGER FÜR FORD-AUTOS: JETZT ZUGREIFEN



RADLAGER FÜR FORD MONDEO BWY-AUTOS: DIE BESTEN SCHNÄPPCHEN UND ANGEBOTE



i Haftungsausschluss:

Das Dokument beinhaltet nur allgemeine Empfehlungen die hilfreich für Sie sein können, wenn Sie Reparatur- oder Ersatzmaßnahmen durchführen. AutoDoc haftet nicht für Verluste, Verletzungen, Schäden am Eigentum, die während des Reparatur- oder Ersatzprozesses durch eine fehlerhafte Anwendung oder eine Fehlinterpretation der bereitgestellten Informationen auftreten.

AutoDoc haftet nicht für irgendwelche möglichen Fehler und Unsicherheiten dieser Anleitung. Die Informationen werden nur für informative Zwecke bereitgestellt und können Anweisungen von einem Spezialisten nicht ersetzen.

AutoDoc haftet nicht für die falsche oder gefährliche Verwendung von Geräten, Werkzeugen und Autoteilen. AutoDoc empfiehlt dringend, vorsichtig zu sein und die Sicherheitsregeln zu beachten, wenn Sie die Reparatur oder Ersatzmaßnahmen durchführen. Denken Sie daran: Die Verwendung von Autoteilen minderwertiger Qualität wird nicht garantieren, dass Sie das richtige Level an Verkehrssicherheit erreichen.

© Copyright 2018 – Alle Inhalte, insbesondere Texte, Fotografien und Grafiken sind urheberrechtlich geschützt. Alle Rechte, einschließlich der Vervielfältigung, Veröffentlichung, Bearbeitung und Übersetzung, bleiben vorbehalten, Autodoc GmbH.