



Scheibenwischer vorne
selber wechseln:

Peugeot 208 1 -
Austauschanleitung

VIDEO-TUTORIAL

**i Wichtig!**

Dieser Ablauf des Austauschs kann für folgende Fahrzeuge benutzt werden:
PEUGEOT PARTNER Kasten 1.6, PEUGEOT 208 I Schrägheck (CA_, CC_) 1.6,
PEUGEOT 208 I Schrägheck (CA_, CC_) 1.4 HDi, PEUGEOT 208 I Schrägheck (CA_,
CC_) 1.6 HDi, PEUGEOT PARTNER Tepee 1.6 HDi 90, PEUGEOT PARTNER Kasten 1.6
HDi 90, PEUGEOT PARTNER Pritsche/Fahrgestell 1.6 HDi, PEUGEOT PARTNER
Pritsche/Fahrgestell 1.6 HDi 16V, PEUGEOT PARTNER Tepee 1.6, PEUGEOT
PARTNER Tepee 1.6 HDi 16V, PEUGEOT PARTNER Tepee 1.6 HDi, PEUGEOT
PARTNER Kasten 1.6 HDi, PEUGEOT PARTNER Kasten 1.6 HDi 16V, PEUGEOT 208 I
Schrägheck (CA_, CC_) 1.0, PEUGEOT 208 I Schrägheck (CA_, CC_) 1.4 VTi, (+ 51)

Die Schritte können je nach Fahrzeugdesign leicht variieren.

Austausch: Scheibenwischer – Peugeot 208 1. AUTODOC empfiehlt:

- Ersetzen Sie die vorderen Wischerblätter immer zusammen. Dies wird eine effiziente und gleichmäßige Reinigung der Windschutzscheibe sicherstellen.
- Verwechseln Sie nicht die Wischerblätter der Fahrer- und Beifahrerseite.
- Der Vorgang des Austauschs für beide Wischerblätter ist identisch.
- Alle Arbeiten sollten bei abgestelltem Motor ausgeführt werden.

AUSTAUSCH: SCHEIBENWISCHER – PEUGEOT 208 1. FÜHREN SIE DIE FOLGENDEN SCHRITTE DURCH:

1

Schalten Sie die Zündung ein.

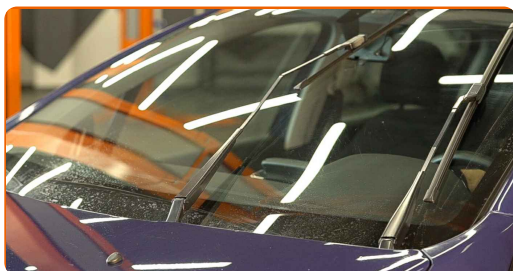


2

Ziehen Sie den Scheibenwischer-Hebel in die nach unten gerichtete Position.



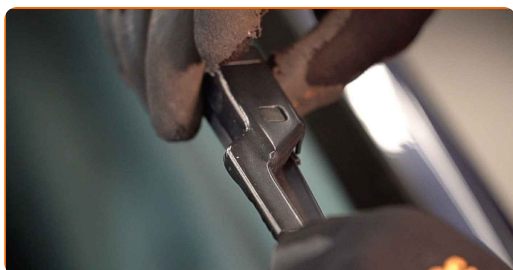
3 Schalten Sie die Zündung ab. Im Wartungsmodus befinden sich die Wischer in der oberen Position.



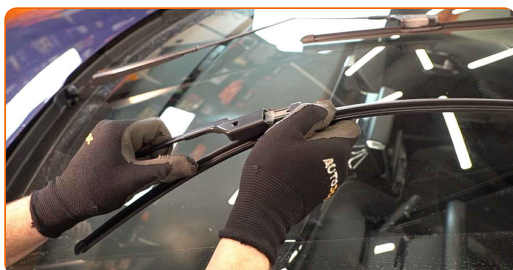
4 Bereiten Sie die neuen Scheibenwischer vor.



5 Ziehen Sie den Wischerarm von der Glasoberfläche bis zum Anschlag weg.



6 Drücken Sie auf die Klemme. Entfernen Sie das Wischblatt vom Wischerarm.



Austausch: Scheibenwischer – Peugeot 208 1. Tipp von AUTODOC-Experten:

- Wenn Sie Wischblätter austauschen, treffen Sie Vorkehrungen, um zu verhindern, dass der federbelastete Wischerarm gegen die Scheibe schlägt.

7

Montieren Sie das neue Wischblatt und drücken Sie den Wischerarm vorsichtig runter auf die Scheibe.

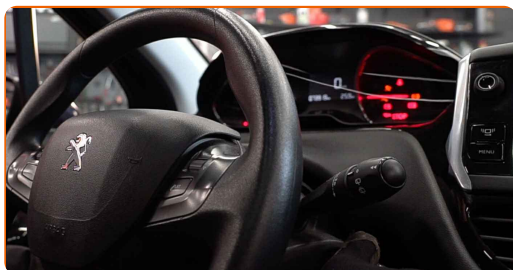


Austausch: Scheibenwischer – Peugeot 208 1. Tipp von AUTODOC:

- Berühren Sie das Wischerblatt nicht an der Arbeitsgummikante, um eine Beschädigung der Graphitbeschichtung zu verhindern.
- Stellen Sie sicher, dass die Klingen-Gummistreifen fest am Glas entlang der gesamten Länge passt.

8

Schalten Sie die Zündung ein.

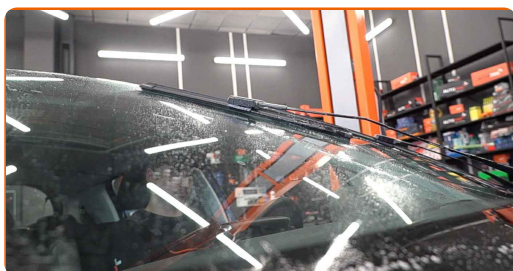


9

Ziehen Sie den Scheibenwischer-Hebel in die nach unten gerichtete Position. Auf diese Weise schalten Sie die Scheibenwischer vom Wartungs- in den Betriebsmodus um.

10

Nach der Installation überprüfen Sie die Leistung der Scheibenwischer. Die Blätter sollten sich nicht schneiden oder gegen die Windschutzscheibendichtung stoßen.



GUT GEMACHT! 

WEITERE TUTORIALS ANSEHEN

AUTODOC – TOP QUALITÄT UND PREISWERTE AUTOTEILE ONLINE

MOBILE AUTODOC APP: TOLLE ANGEBOTE UND BEQUEMES
EINKAUFEN



+ AUTODOC

GET IT ON
Google Play

Download on the
App Store

Download

EINE GROSSE AUSWAHL AN ERSATZTEILEN FÜR IHR AUTO

KAUFEN SIE ERSATZTEILE FÜR PEUGEOT -AUTOS

SCHEIBENWISCHER: EINE GROSSE AUSWAHL

WÄHLEN SIE ERSATZTEILE FÜR PEUGEOT 208 1-AUTOS

SCHEIBENWISCHER FÜR PEUGEOT-AUTOS: JETZT ZUGREIFEN

SCHEIBENWISCHER FÜR PEUGEOT 208 1-AUTOS: DIE BESTEN SCHNÄPPCHEN UND ANGEBOTE

ⓘ HAFTUNGSAUSSCHLUSS:

Das Dokument beinhaltet nur allgemeine Empfehlungen die hilfreich für Sie sein können, wenn Sie Reparatur- oder Ersatzmaßnahmen durchführen. AUTODOC haftet nicht für Verluste, Verletzungen, Schäden am Eigentum, die während des Reparatur- oder Ersatzprozesses durch eine fehlerhafte Anwendung oder eine Fehlinterpretation der bereitgestellten Informationen auftreten.

AUTODOC haftet nicht für irgendwelche möglichen Fehler und Unsicherheiten dieser Anleitung. Die Informationen werden nur für informative Zwecke bereitgestellt und können Anweisungen von einem Spezialisten nicht ersetzen.

AUTODOC haftet nicht für die falsche oder gefährliche Verwendung von Geräten, Werkzeugen und Autoteilen. AUTODOC empfiehlt dringend, vorsichtig zu sein und die Sicherheitsregeln zu beachten, wenn Sie die Reparatur oder Ersatzmaßnahmen durchführen. Denken Sie daran: Die Verwendung von Autoteilen minderwertiger Qualität wird nicht garantieren, dass Sie das richtige Level an Verkehrssicherheit erreichen.

© Copyright 2023 – Alle Inhalte, insbesondere Texte, Fotografien und Grafiken sind urheberrechtlich geschützt. Alle Rechte, einschließlich der Vervielfältigung, Veröffentlichung, Bearbeitung und Übersetzung, bleiben vorbehalten, AUTODOC SE.