



Außenspiegel selber
wechseln: **Ford Focus**
MK2 -
Austauschanleitung

VIDEO-TUTORIAL

**i Wichtig!**

Dieser Ablauf des Austauschs kann für folgende Fahrzeuge benutzt werden:
FORD Focus II Kombi (DA_, FFS, DS) 2.0 TDCi, FORD Focus II Schrägheck (DA_, HCP, DP) 2.0 TDCi, FORD Focus II Kombi (DA_, FFS, DS) 1.6 TDCi, FORD Focus II Limousine (DB_, FCH, DH) 1.6 TDCi, FORD Focus II Schrägheck (DA_, HCP, DP) 1.6, FORD Focus II Schrägheck (DA_, HCP, DP) 1.6 Ti, FORD Focus II Schrägheck (DA_, HCP, DP) 2.0, FORD Focus II Schrägheck (DA_, HCP, DP) 1.4, FORD Focus II Schrägheck (DA_, HCP, DP) 1.6 TDCi, FORD Focus II Kombi (DA_, FFS, DS) 1.4, FORD Focus II Kombi (DA_, FFS, DS) 1.6, FORD Focus II Kombi (DA_, FFS, DS) 1.6 Ti, FORD Focus II Kombi (DA_, FFS, DS) 2.0, FORD Focus II Schrägheck (DA_, HCP, DP) 1.8 TDCi, FORD Focus II Kombi (DA_, FFS, DS) 1.8 TDCi, (+ 32)

Die Schritte können je nach Fahrzeugdesign leicht variieren.

**AUSTAUSCH: AUSSENSPIEGEL – FORD FOCUS MK2.
WERKZEUGE, DIE SIE BENÖTIGEN:**



- Drehmomentschlüssel
- Steckschlüssel-Einsatz Nr. 10
- Torx-Bit T25
- Ratschenschlüssel
- Zierleistenkeil
- Kotflügelschoner

WERKZEUGE KAUFEN

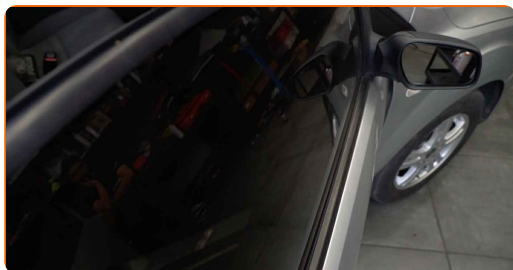
Austausch: Außenspiegel – Ford Focus MK2. AUTODOC empfiehlt:

- Alle Arbeiten sollten bei abgestelltem Motor ausgeführt werden.

AUSTAUSCH: AUSSENSPIEGEL – FORD FOCUS MK2. EMPFOHLENE ABFOLGE DER ARBEITSSCHRITTE:

1

Öffnen Sie die Autotür.



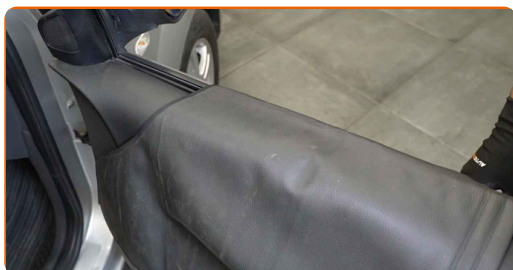
2

Lassen Sie das Fensterglas herunter.



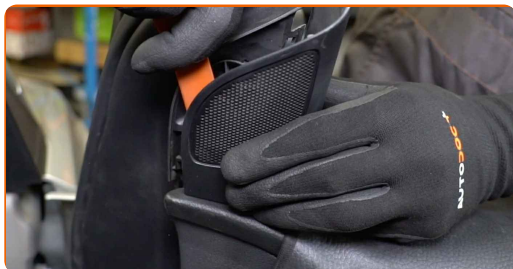
3

Verwenden Sie eine Kotflügel-Schutzabdeckung, um Schäden an der Lackierung und den Kunststoffteilen des Autos zu verhindern.



4

Entfernen Sie das Außenspiegelgehäuse. Verwenden Sie einen Zierleistenkeil.



5

Schrauben Sie die Befestigungen der Schutzabdeckung des Außenspiegels ab. Verwenden Sie den Torx T25.



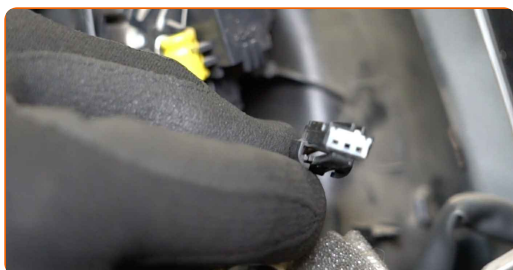
6

Lösen Sie die Dreiecksblende des Außenspiegels. Verwenden Sie einen Zierleistenkeil.



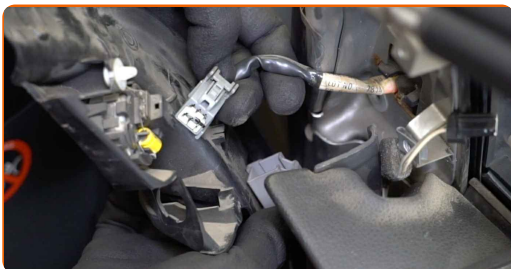
7

Löse den Lautsprecheranschluss ab.



8

Entfernen Sie den Steckverbinder des Spiegelverstellungsschalters von der Tür.



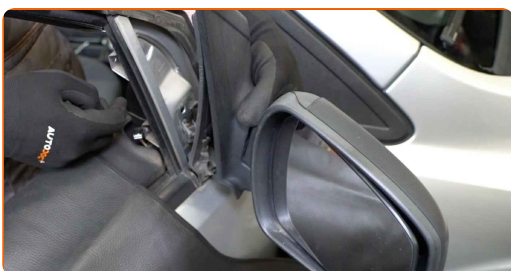
9

Entfernen Sie die Schrauben des Außenspiegels. Verwenden Sie den Torx T25. Verwenden Sie Stecknuss Nr. 10. Verwenden Sie einen Ratschenschlüssel.



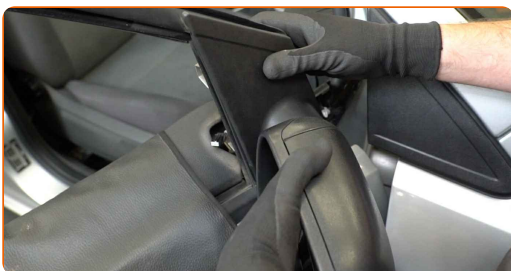
10

Entfernen Sie den Außenspiegel.



11

Bauen Sie den neuen Außenspiegel an.



12

Ziehen Sie die Schrauben des Außenspiegels fest. Verwenden Sie den Torx T25. Verwenden Sie Stecknuss Nr. 10. Verwenden Sie einen Drehmomentschlüssel. Ziehen Sie ihn mit 5 Nm Drehmoment fest.



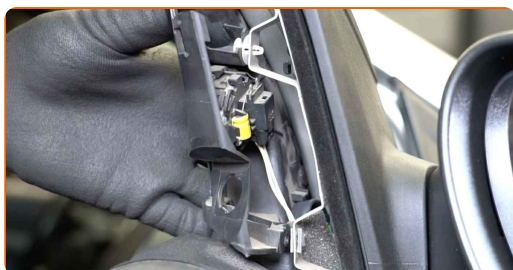
13 Schließen Sie den Steckverbinder des Spiegelverstellers an der Tür wieder an.



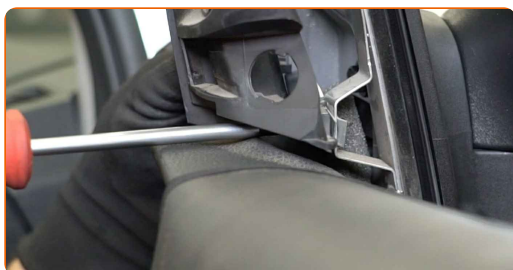
14 Verbinde den Lautsprecheranschluss.



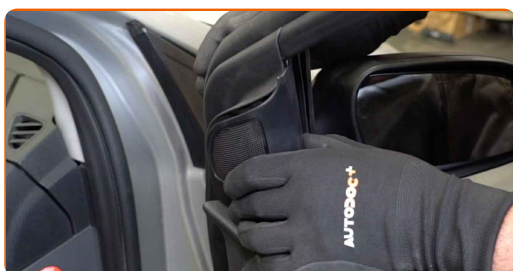
15 Bringen Sie die Dreiecksblende des Außenspiegels an.



16 Schrauben Sie die Befestigungen der Schutzabdeckung des Außenspiegels ein. Verwenden Sie den Torx T25.



17 Bauen Sie das Gehäuse des Außenspiegels ein.



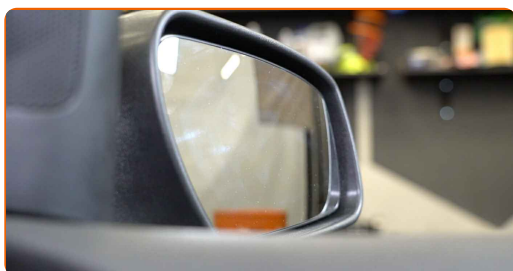
18

Entfernen Sie die Kotflügel-Abdeckung.



19

Schalten Sie die Zündung ein. Dies ist notwendig, um sicherzustellen, dass die Komponente ordnungsgemäß funktioniert.



20

Schalten Sie die Zündung ab.

21

Schließen Sie die Autotür.

GUT GEMACHT! 

WEITERE TUTORIALS ANSEHEN

AUTODOC – TOP QUALITÄT UND PREISWERTE AUTOTEILE ONLINE

MOBILE AUTODOC APP: TOLLE ANGEBOTE UND BEQUEMES
EINKAUFEN



+ AUTODOC

GET IT ON
Google Play

Download on the
App Store

Download

EINE GROSSE AUSWAHL AN ERSATZTEILEN FÜR IHR AUTO

KAUFEN SIE ERSATZTEILE FÜR FORD-AUTOS

AUSSENSPIEGEL: EINE GROSSE AUSWAHL

WÄHLEN SIE ERSATZTEILE FÜR FORD FOCUS MK2-AUTOS

AUSSENSPIEGEL FÜR FORD-AUTOS: JETZT ZUGREIFEN

**AUSSENSPIEGEL FÜR FORD FOCUS MK2-AUTOS: DIE
BESTEN SCHNÄPPCHEN UND ANGEBOTE**

ⓘ HAFTUNGSAUSSCHLUSS:

Das Dokument beinhaltet nur allgemeine Empfehlungen die hilfreich für Sie sein können, wenn Sie Reparatur- oder Ersatzmaßnahmen durchführen. AUTODOC haftet nicht für Verluste, Verletzungen, Schäden am Eigentum, die während des Reparatur- oder Ersatzprozesses durch eine fehlerhafte Anwendung oder eine Fehlinterpretation der bereitgestellten Informationen auftreten.

AUTODOC haftet nicht für irgendwelche möglichen Fehler und Unsicherheiten dieser Anleitung. Die Informationen werden nur für informative Zwecke bereitgestellt und können Anweisungen von einem Spezialisten nicht ersetzen.

AUTODOC haftet nicht für die falsche oder gefährliche Verwendung von Geräten, Werkzeugen und Autoteilen. AUTODOC empfiehlt dringend, vorsichtig zu sein und die Sicherheitsregeln zu beachten, wenn Sie die Reparatur oder Ersatzmaßnahmen durchführen. Denken Sie daran: Die Verwendung von Autoteilen minderwertiger Qualität wird nicht garantieren, dass Sie das richtige Level an Verkehrssicherheit erreichen.

© Copyright 2023 – Alle Inhalte, insbesondere Texte, Fotografien und Grafiken sind urheberrechtlich geschützt. Alle Rechte, einschließlich der Vervielfältigung, Veröffentlichung, Bearbeitung und Übersetzung, bleiben vorbehalten, AUTODOC SE.