



Kraftstofffilter selber
wechseln: **BMW E36** -
Austauschanleitung

VIDEO-TUTORIAL



ⓘ Wichtig!

Dieser Ablauf des Austauschs kann für folgende Fahrzeuge benutzt werden:
 BMW 3 Limousine (E36) 316i 1.6, BMW 3 Limousine (E36) 318is 1.8, BMW 3 Coupe (E36) 318is 1.8, BMW 3 Limousine (E36) 320i 2.0, BMW 3 Coupe (E36) 320i 2.0, BMW 3 Limousine (E36) 325i 2.5, BMW 3 Coupe (E36) 325i 2.5, BMW 5 Limousine (E34) 530i 3.0 V8, BMW 5 Limousine (E34) 540i 4.0 V8, BMW 5 Touring (E34) 530i 3.0 V8, BMW 3 Cabrio (E36) 320i 2.0, BMW 3 Cabrio (E36) 325i 2.5, BMW 3 Coupe (E36) 316i 1.6, BMW 5 Touring (E34) 540i 4.0, BMW 3 Cabrio (E36) 318i 1.8, (+ 64)

Die Schritte können je nach Fahrzeugdesign leicht variieren.

AUSTAUSCH: KRAFTSTOFFFILTER – BMW E36.
WERKZEUGE, DIE SIE BENÖTIGEN:



- Nylon-Reinigungsbürste
- Allzweck-Reinigungsspray
- Steckschlüssel-Einsatz Nr. 7
- Steckschlüssel-Einsatz Nr. 8
- Steckschlüssel-Einsatz Nr. 10
- Ratschenschlüssel
- Flüssigkeitsbehälter
- Unterlegkeil

WERKZEUGE KAUFEN

Austausch: Kraftstofffilter – BMW E36. Tipp von AUTODOC:

- Für ausreichende Belüftung des Arbeitsplatzes. Kraftstoffdämpfe sind giftig.
- Alle Arbeiten sollten bei abgestelltem Motor ausgeführt werden.

AUSTAUSCH: KRAFTSTOFFFILTER – BMW E36. FÜHREN SIE DIE FOLGENDEN SCHRITTE DURCH:

1

Öffnen Sie die Tankklappe.



2

Schrauben Sie den Tankdeckel ab.



3

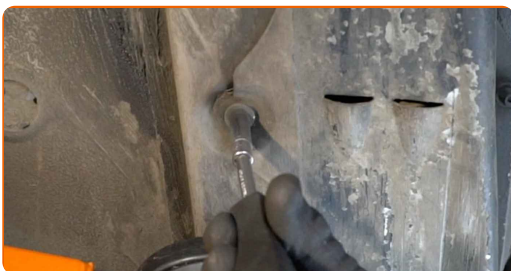
Sichern Sie die Räder mit Hilfe von Unterlegkeilen.



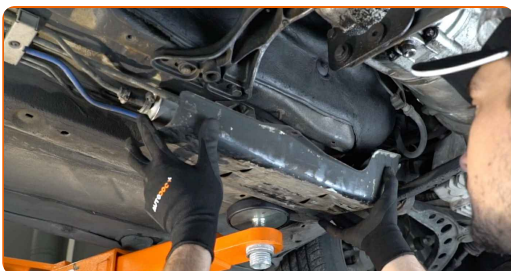
4 Heben Sie das Auto unter Verwendung eines Wagenhebers an oder platzieren Sie über einer Werkstattgrube.



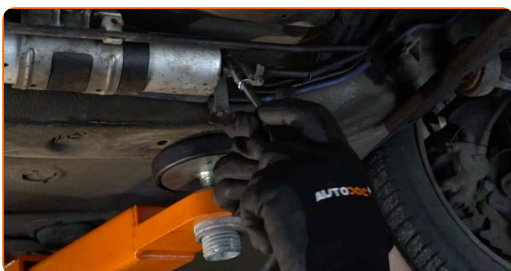
5 Schrauben Sie die Befestigungen der Kunststoffschutzabdeckung der Karosserie ab. Verwenden Sie Stecknuss Nr. 8. Verwenden Sie Stecknuss Nr. 10. Verwenden Sie einen Ratschenschlüssel.



6 Entfernen Sie die Kunststoffschutzabdeckung der Karosserie.



7 Lockern Sie die Befestigungsklemme der Kraftstofffilterleitung. Verwenden Sie Stecknuss Nr. 7. Verwenden Sie einen Ratschenschlüssel.



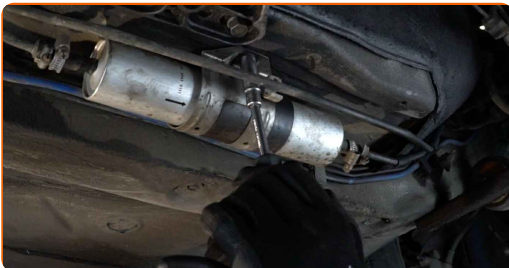
8

Lösen Sie die Schläuche vom Kraftstofffilter.



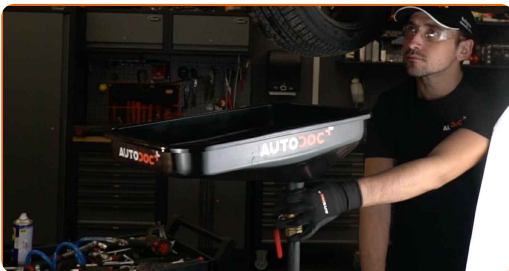
9

Schrauben Sie die Halterung des Kraftstofffilters ab. Verwenden Sie Stecknuss Nr. 10. Verwenden Sie einen Ratschenschlüssel.



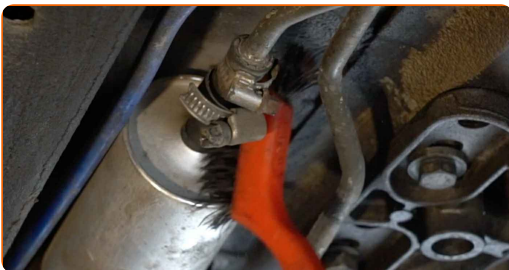
10

Bereiten Sie einen Behälter für Flüssigkeiten vor.



11

Reinigen Sie die Kraftstoffleitungen. Verwenden Sie eine Nylon-Reinigungsbürste. Verwenden Sie Allzweckreinigungsspray.



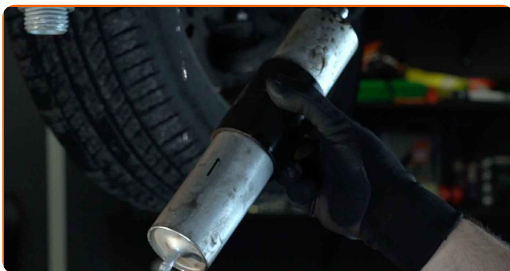
12

Trennen Sie die Kraftstoffversorgungsleitungen vom Kraftstofffilter.



13

Entfernen Sie den Kraftstofffilter.



Austausch: Kraftstofffilter – BMW E36. AUTODOC empfiehlt:

- Achtung! Aus dem Filtergehäuse und den Schläuchen kann Kraftstoff austreten.

14

Installieren Sie einen neuen Kraftstofffilter.

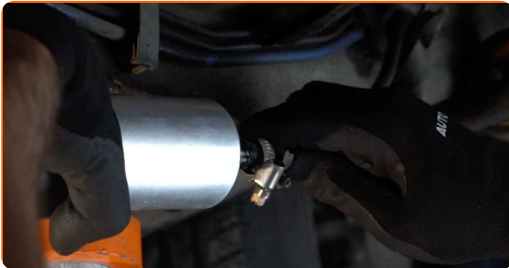


Austausch: Kraftstofffilter – BMW E36. Tipp von AUTODOC-Experten:

- Denken Sie daran, es ist wichtig, nicht die Eingabe und Ausgabe des Filters zu mischen. Pfeile auf dem Filter zeigen die Richtung der Kraftstoffströmung an.
- Achten Sie während der Installation darauf, dass kein Staub und Schmutz in das Kraftstofffiltergehäuse gelangt.
- Gehen Sie sicher, dass Sie nur qualitativ hochwertige Filter verwenden.

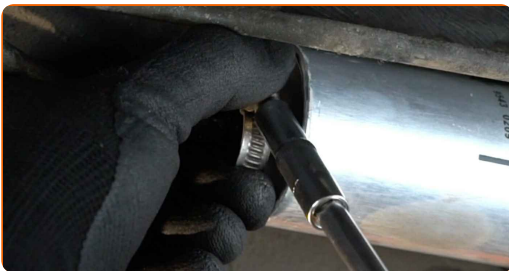
15

Bringen Sie die Kraftstoffleitungen an den neuen Kraftstofffilter an.



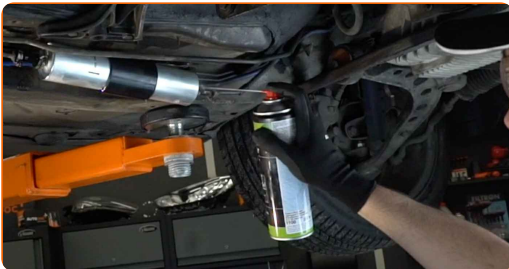
16

Ziehen Sie die Befestigungsklemme der Kraftstofffilterleitung an. Verwenden Sie Stecknuss Nr. 7. Verwenden Sie einen Ratschenschlüssel.



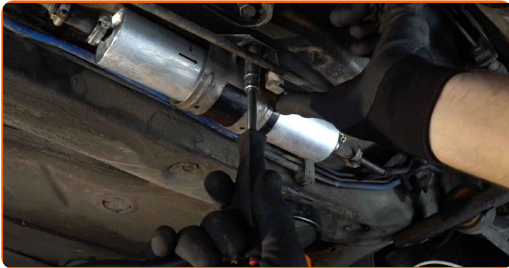
17

Reinigen Sie die Kraftstoffleitungen. Verwenden Sie Allzweckreinigungsspray.



18

Schrauben Sie den Befestigungssitz des Kraftstofffilters ein. Verwenden Sie Stecknuss Nr. 10. Verwenden Sie einen Ratschenschlüssel.

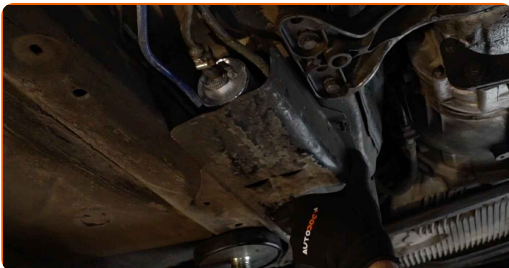


19

Befestigen Sie die Leitung am Kraftstofffilter.

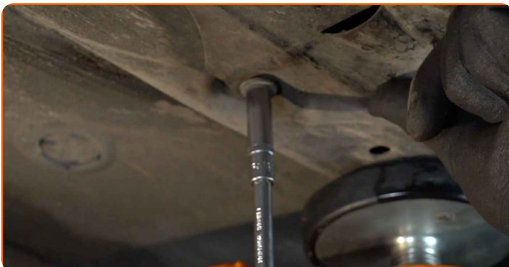
20

Bauen Sie die Kunststoffschutzabdeckung der Karosserie ein.



21

Schrauben Sie die Befestigungen der Kunststoffschutzabdeckung der Karosserie ein. Verwenden Sie Stecknuss Nr. 8. Verwenden Sie Stecknuss Nr. 10. Verwenden Sie einen Ratschenschlüssel.



22

Senken Sie das Auto ab.

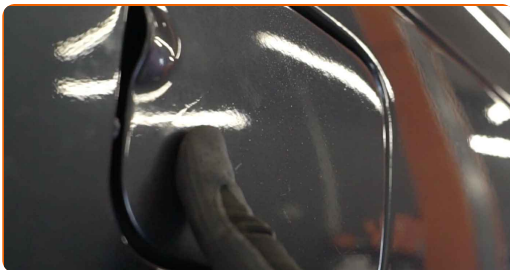


23 Entfernen Sie den Wagenheber sowie die Unterlegkeile.

24 Den Tankdeckel festziehen.



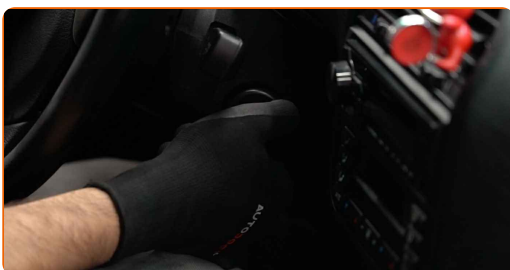
25 Schließen Sie die Tankklappe.



Austausch: Kraftstofffilter – BMW E36. AUTODOC-Experten empfehlen:

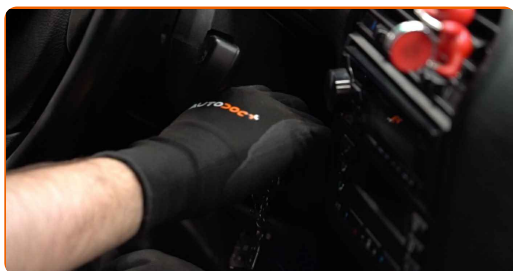
- Bevor Sie starten, schalten Sie die Zündung mehrmals ein und aus. Dies sollte getan werden, um die Kraftstoffpumpe zu aktivieren, damit sie Kraftstoff durch das Kraftstoffsystem pumpt.

26 Lassen Sie den Motor ein paar Minuten laufen. Dies ist notwendig, um sicherzustellen, dass die Komponente ordnungsgemäß funktioniert.



27

Den Motor abstellen.



GUT GEMACHT! 

WEITERE TUTORIALS ANSEHEN

AUTODOC – TOP QUALITÄT UND PREISWERTE AUTOTEILE ONLINE

MOBILE AUTODOC APP: TOLLE ANGEBOTE UND BEQUEMES
EINKAUFEN

EINE GROSSE AUSWAHL AN ERSATZTEILEN FÜR IHR AUTO

KAUFEN SIE ERSATZTEILE FÜR BMW-AUTOS

KRAFTSTOFFFILTER: EINE GROSSE AUSWAHL

WÄHLEN SIE ERSATZTEILE FÜR BMW E36-AUTOS

KRAFTSTOFFFILTER FÜR BMW-AUTOS: JETZT ZUGREIFEN

**KRAFTSTOFFFILTER FÜR BMW E36-AUTOS: DIE BESTEN
SCHNÄPPCHEN UND ANGEBOTE**

ⓘ HAFTUNGSAUSSCHLUSS:

Das Dokument beinhaltet nur allgemeine Empfehlungen die hilfreich für Sie sein können, wenn Sie Reparatur- oder Ersatzmaßnahmen durchführen. AUTODOC haftet nicht für Verluste, Verletzungen, Schäden am Eigentum, die während des Reparatur- oder Ersatzprozesses durch eine fehlerhafte Anwendung oder eine Fehlinterpretation der bereitgestellten Informationen auftreten.

AUTODOC haftet nicht für irgendwelche möglichen Fehler und Unsicherheiten dieser Anleitung. Die Informationen werden nur für informative Zwecke bereitgestellt und können Anweisungen von einem Spezialisten nicht ersetzen.

AUTODOC haftet nicht für die falsche oder gefährliche Verwendung von Geräten, Werkzeugen und Autoteilen. AUTODOC empfiehlt dringend, vorsichtig zu sein und die Sicherheitsregeln zu beachten, wenn Sie die Reparatur oder Ersatzmaßnahmen durchführen. Denken Sie daran: Die Verwendung von Autoteilen minderwertiger Qualität wird nicht garantieren, dass Sie das richtige Level an Verkehrssicherheit erreichen.

© Copyright 2022 – Alle Inhalte, insbesondere Texte, Fotografien und Grafiken sind urheberrechtlich geschützt. Alle Rechte, einschließlich der Vervielfältigung, Veröffentlichung, Bearbeitung und Übersetzung, bleiben vorbehalten, AUTODOC GmbH.