



Kraftstofffilter selber
wechseln: **BMW E46**
Cabrio -
Austauschanleitung

VIDEO-TUTORIAL

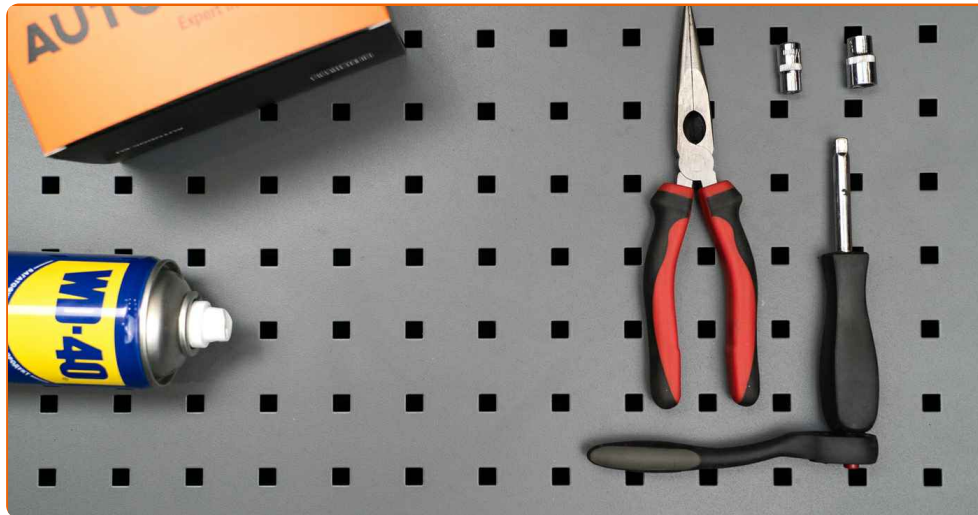


ⓘ Wichtig!

Dieser Ablauf des Austauschs kann für folgende Fahrzeuge benutzt werden:
 BMW 3 Coupe (E36) 316i 1.6, BMW 3 Limousine (E46) 318i 1.9, BMW 3 Limousine (E46) 316i 1.9, BMW 3 Coupe (E46) 318Ci 1.9, BMW 3 Touring (E46) 318i 1.9, BMW 3 Limousine (E46) 330xi 3.0, BMW 3 Touring (E46) 330xi 3.0, BMW 3 Coupe (E46) 330xi 3.0, BMW 3 Limousine (E46) 330i 3.0, BMW 3 Touring (E46) 330i 3.0, BMW Z3 Roadster (E36) 3.0 i, BMW Z3 Coupe (E36) 3.0 i, BMW 3 Cabrio (E46) 330Ci 3.0, BMW Z3 Roadster (E36) 2.2 i, BMW 3 Coupe (E46) 320Ci 2.2, (+ 23)

Die Schritte können je nach Fahrzeugdesign leicht variieren.

AUSTAUSCH: KRAFTSTOFFFILTER – BMW E46 CABRIO.
WERKZEUGE, DIE SIE EVENTUELL BENÖTIGEN:



- WD-40-Spray
- Rundzangen
- Flüssigkeitsbehälter
- Steckschlüssel-Einsatz Nr. 7
- Steckschlüssel-Einsatz Nr. 10
- Ratschenschlüssel

WERKZEUGE KAUFEN

Austausch: Kraftstofffilter – BMW E46 Cabrio. AUTODOC empfiehlt:

- Für ausreichende Belüftung des Arbeitsplatzes. Kraftstoffdämpfe sind giftig.
- Alle Arbeiten sollten bei abgestelltem Motor ausgeführt werden.

AUSTAUSCH: KRAFTSTOFFFILTER – BMW E46 CABRIO. GEHEN SIE WIE FOLGT VOR:

1

Öffnen Sie die Tankklappe.



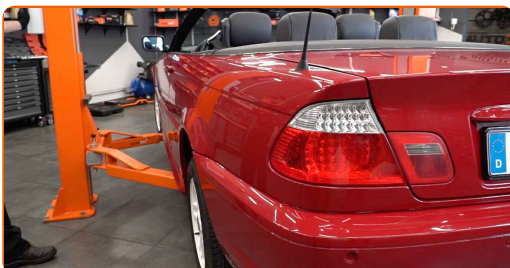
2

Schrauben Sie den Tankdeckel ab.



3

Heben Sie das Auto unter Verwendung eines Wagenhebers an oder platzieren Sie über einer Werkstattgrube.



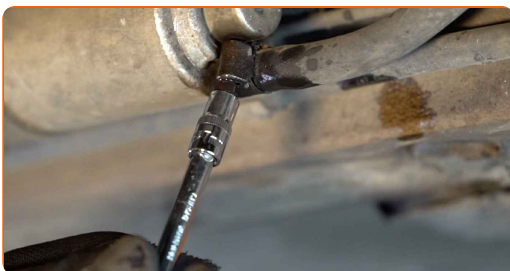
4 Behandeln Sie die Befestigungen, die die Schläuche mit dem Kraftstofffilter verbinden. Benutzen Sie WD-40-Spray.



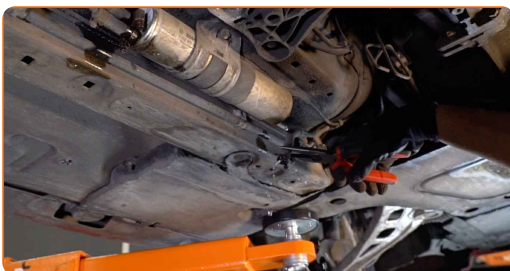
5 Bereiten Sie einen Behälter für Flüssigkeiten vor.



6 Lockern Sie die Befestigungsklemme der Kraftstofffilterleitung. Verwenden Sie Stecknuss Nr. 7. Verwenden Sie einen Ratschenschlüssel.



7 Lösen Sie die Schläuche vom Kraftstofffilter. Verwenden Sie eine Rundzange.



Austausch: Kraftstofffilter – BMW E46 Cabrio. Tipp von AUTODOC-Experten:

- Achtung! Aus dem Filtergehäuse und den Schläuchen kann Kraftstoff austreten.

8

Lösen Sie die Halterung des Kraftstofffilters. Verwenden Sie Stecknuss Nr. 10. Verwenden Sie einen Ratschenschlüssel.



9

Entfernen Sie den Befestigungswinkel des Kraftstofffilters.



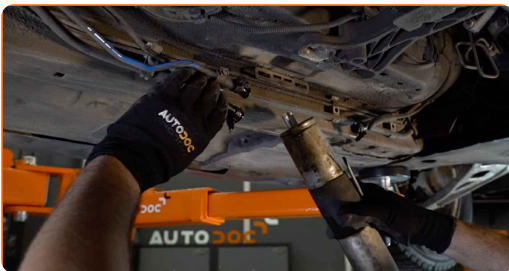
10

Lösen Sie die Schläuche vom Kraftstofffilter. Verwenden Sie eine Rundzange.



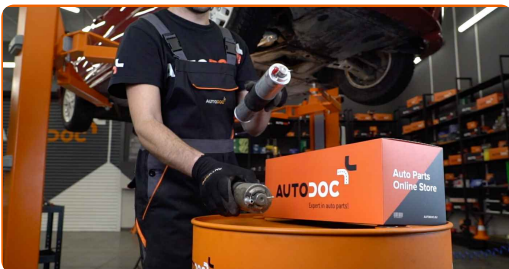
11

Entfernen Sie den Kraftstofffilter. Legen Sie die alte Filterpatrone in den Behälter.



12

Installieren Sie einen neuen Kraftstofffilter.

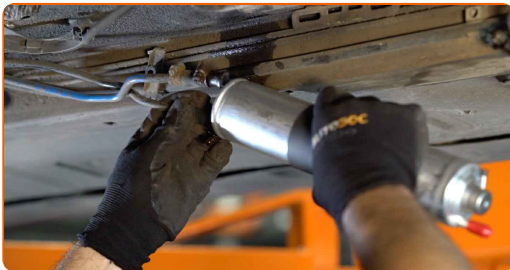


Austausch: Kraftstofffilter – BMW E46 Cabrio. Tipp von AUTODOC:

- Stellen Sie sicher, dass der Kraftstofffilter korrekt positioniert ist. Berücksichtigen Sie die Richtungsmarkierung des Kraftstoffdurchflusses.
- Achten Sie während der Installation darauf, dass kein Staub und Schmutz in das Kraftstofffiltergehäuse gelangt.
- BMW E46 Cabrio – Es ist wichtig, nur hochwertige Filter zu verwenden.

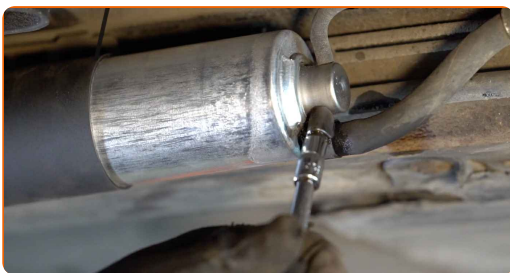
13

Bringen Sie die Schläuche am Kraftstofffilter an.



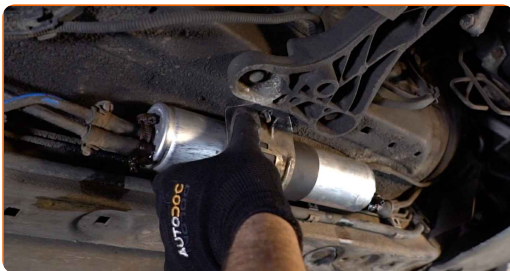
14

Ziehen Sie die Befestigungsklemme der Kraftstofffilterleitung an. Verwenden Sie Stecknuss Nr. 7. Verwenden Sie einen Ratschenschlüssel.



15

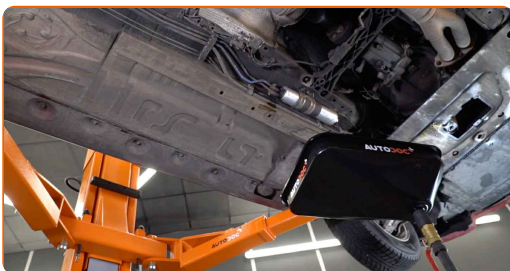
Installieren Sie den Befestigungswinkel des Kraftstofffilters.



- 16 Ziehen Sie die Befestigungsmittel des Treibstofffilters fest. Verwenden Sie Stecknuss Nr. 10. Verwenden Sie einen Ratschenschlüssel.



- 17 Den Flüssigkeitsbehälter unter dem Kraftstofffilter entfernen.



- 18 Senken Sie das Auto ab.



- 19 Den Tankdeckel festziehen.



- 20 Schließen Sie die Tankklappe.



Austausch: Kraftstofffilter – BMW E46 Cabrio. Tipp:

- Bevor Sie starten, schalten Sie die Zündung mehrmals ein und aus. Dies sollte getan werden, um die Kraftstoffpumpe zu aktivieren, damit sie Kraftstoff durch das Kraftstoffsystem pumpt.

- 21** Lassen Sie den Motor ein paar Minuten laufen. Dies ist notwendig, um sicherzustellen, dass die Komponente ordnungsgemäß funktioniert.



- 22** Den Motor abstellen.



Austausch: Kraftstofffilter – BMW E46 Cabrio. AUTODOC empfiehlt:

- Um die Umwelt zu schützen, stellen Sie sicher, dass Sie die benutzten Filter an speziellen Rücknahmestellen entsorgen.

GUT GEMACHT! 

WEITERE TUTORIALS ANSEHEN

AUTODOC – TOP QUALITÄT UND PREISWERTE AUTOTEILE ONLINE

MOBILE AUTODOC APP: TOLLE ANGEBOTE UND BEQUEMES
EINKAUFEN

EINE GROSSE AUSWAHL AN ERSATZTEILEN FÜR IHR AUTO

KAUFEN SIE ERSATZTEILE FÜR BMW-AUTOS

KRAFTSTOFFFILTER: EINE GROSSE AUSWAHL

WÄHLEN SIE ERSATZTEILE FÜR BMW E46 CABRIO-AUTOS

KRAFTSTOFFFILTER FÜR BMW-AUTOS: JETZT ZUGREIFEN

**KRAFTSTOFFFILTER FÜR BMW E46 CABRIO-AUTOS: DIE
BESTEN SCHNÄPPCHEN UND ANGEBOTE**

ⓘ HAFTUNGSAUSSCHLUSS:

Das Dokument beinhaltet nur allgemeine Empfehlungen die hilfreich für Sie sein können, wenn Sie Reparatur- oder Ersatzmaßnahmen durchführen. AUTODOC haftet nicht für Verluste, Verletzungen, Schäden am Eigentum, die während des Reparatur- oder Ersatzprozesses durch eine fehlerhafte Anwendung oder eine Fehlinterpretation der bereitgestellten Informationen auftreten.

AUTODOC haftet nicht für irgendwelche möglichen Fehler und Unsicherheiten dieser Anleitung. Die Informationen werden nur für informative Zwecke bereitgestellt und können Anweisungen von einem Spezialisten nicht ersetzen.

AUTODOC haftet nicht für die falsche oder gefährliche Verwendung von Geräten, Werkzeugen und Autoteilen. AUTODOC empfiehlt dringend, vorsichtig zu sein und die Sicherheitsregeln zu beachten, wenn Sie die Reparatur oder Ersatzmaßnahmen durchführen. Denken Sie daran: Die Verwendung von Autoteilen minderwertiger Qualität wird nicht garantieren, dass Sie das richtige Level an Verkehrssicherheit erreichen.

© Copyright 2021 – Alle Inhalte, insbesondere Texte, Fotografien und Grafiken sind urheberrechtlich geschützt. Alle Rechte, einschließlich der Vervielfältigung, Veröffentlichung, Bearbeitung und Übersetzung, bleiben vorbehalten, AUTODOC GmbH.