



Kraftstofffilter selber
wechseln: **BMW E90**
Diesel -
Austauschanleitung

VIDEO-TUTORIAL

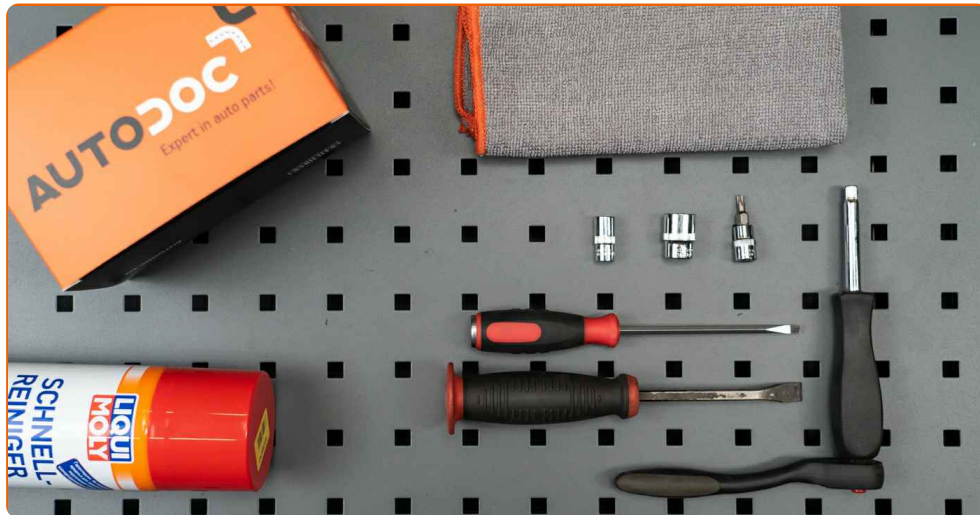


Wichtig!

Dieser Ablauf des Austauschs kann für folgende Fahrzeuge benutzt werden:
 BMW 3 Touring (E91) 318d 2.0, BMW 6 Coupe (F13) 640d xDrive 3.0, BMW 3
 Limousine (E90) 318d 2.0, BMW 6 Cabrio (F12) 640d xDrive 3.0, BMW X3 (E83) xDrive
 20 d, BMW X3 (E83) xDrive 30 d, BMW 7 (E65, E66, E67) 730d 3.0, BMW 5 GT (F07)
 530d 3.0, BMW 3 Touring (E91) 318i 2.0, BMW 3 Touring (E91) 316d 2.0, BMW 3
 Limousine (E90) 320d xDrive 2.0, BMW 6 Cabrio (F12) 640d 3.0, BMW 3 Cabrio (E93)
 325d 3.0, BMW 6 Coupe (F13) 640d 3.0, BMW 3 Limousine (E90) 320d 2.0, (+ 23)

Die Schritte können je nach Fahrzeugdesign leicht variieren.

AUSTAUSCH: KRAFTSTOFFFILTER – BMW E90.
WERKZEUGE, DIE SIE BENÖTIGEN:



- Allzweck-Reinigungsspray
- Steckschlüssel-Einsatz Nr. 8
- Steckschlüssel-Einsatz Nr. 13
- Torx-Bit T20
- Flüssigkeitsbehälter
- Flacher Schraubendreher
- Brechstange
- Ratschenschlüssel
- Unterlegkeil

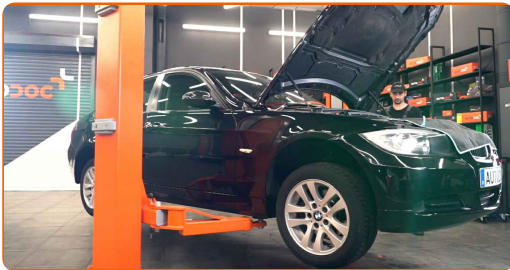
WERKZEUGE KAUFEN

Austausch: Kraftstofffilter – BMW E90. Tipp:

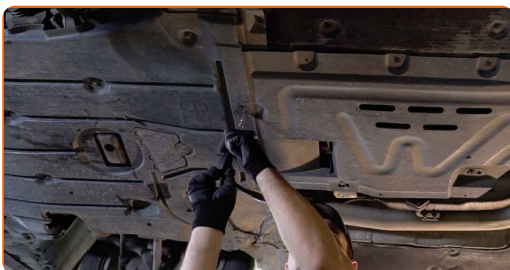
- Für ausreichende Belüftung des Arbeitsplatzes. Kraftstoffdämpfe sind giftig.
- Alle Arbeiten sollten bei abgestelltem Motor ausgeführt werden.

AUSTAUSCH: KRAFTSTOFFFILTER – BMW E90. EMPFOHLENE ABFOLGE DER ARBEITSSCHRITTE:

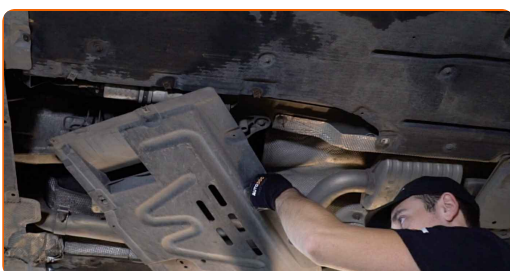
- 1 Öffnen Sie die Tankklappe.
- 2 Schrauben Sie den Tankdeckel ab.
- 3 Heben Sie das Auto unter Verwendung eines Wagenhebers an oder platzieren Sie über einer Werkstattgrube.



- 4 Schrauben Sie die Befestigungsschrauben der Schutzabdeckung ab. Verwenden Sie Stecknuss Nr. 8. Verwenden Sie einen Ratschenschlüssel.



- 5 Entfernen Sie die Schutzabdeckung.



6

Bereiten Sie einen Behälter für Flüssigkeiten vor.



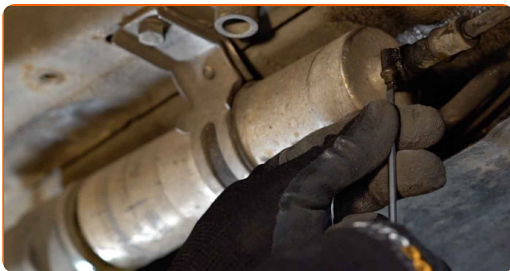
7

Behandeln Sie die Befestigungen, die die Schläuche mit dem Kraftstofffilter verbinden. Verwenden Sie Allzweckreinigungsspray.



8

Lösen Sie die Klemmen des Kraftstofffilters. Verwenden Sie einen flachen Schraubendreher.



9

Entfernen Sie den Sprengring der Halteklammer des Kraftstoffdruckreglers.



10

Trennen Sie den Kraftstoffdruckregler vom Kraftstofffilter. Benutzen Sie ein Brecheisen.



Austausch: Kraftstofffilter – BMW E90. AUTODOC-Experten empfehlen:

- Achtung! Aus dem Filtergehäuse und den Schläuchen kann Kraftstoff austreten.

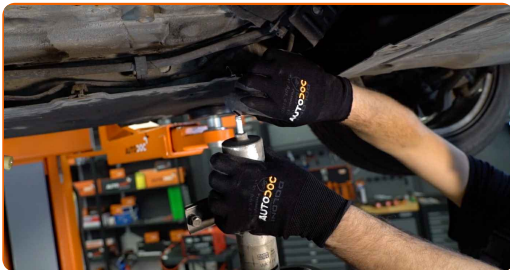
11

Lösen Sie die Halterung des Kraftstofffilters. Verwenden Sie Stecknuss Nr. 13. Verwenden Sie einen Ratschenschlüssel.



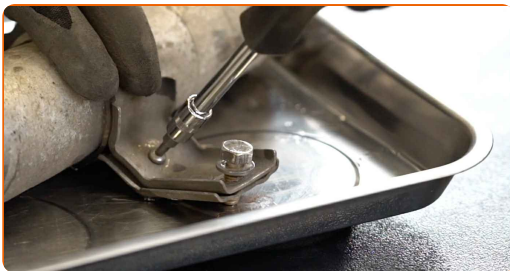
12

Trennen Sie die Kraftstoffversorgungsleitungen vom Kraftstofffilter.



13

Schrauben Sie das Befestigungselement der Halterung des Kraftstofffilters heraus. Verwenden Sie den Torx T20. Verwenden Sie einen Ratschenschlüssel.



14 Entfernen Sie den Kraftstofffilter. Legen Sie die alte Filterpatrone in den Behälter.

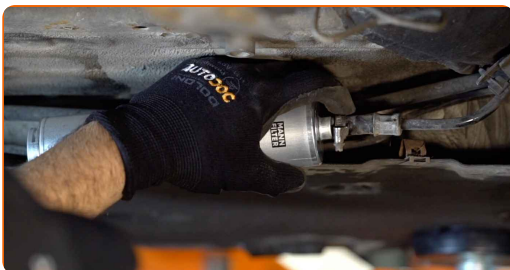


15 Installieren Sie einen neuen Kraftstofffilter.

Austausch: Kraftstofffilter – BMW E90. AUTODOC empfiehlt:

- Denken Sie daran, es ist wichtig, nicht die Eingabe und Ausgabe des Filters zu mischen. Pfeile auf dem Filter zeigen die Richtung der Kraftstoffströmung an.
- Achten Sie während der Installation darauf, dass kein Staub und Schmutz in das Kraftstofffiltergehäuse gelangt.
- Achtung! Verwenden Sie Qualitätsfilter – BMW E90.

16 Verbinden Sie die Kraftstoffversorgungsleitungen zum Kraftstofffilter.



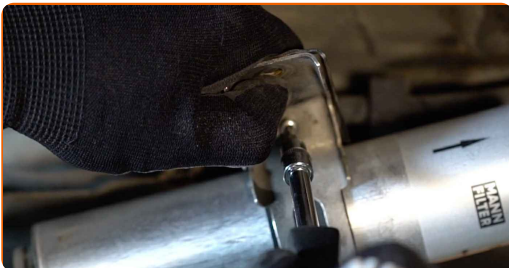
17 Ziehen Sie die Befestigung der Kraftstoffzuleitung an. Verwenden Sie einen flachen Schraubendreher.



18 Bringen Sie die Halterung auf dem Kraftstofffilter an.



19 Ziehen Sie das Befestigungselement der Halterung des Kraftstofffilters an. Verwenden Sie den Torx T20. Verwenden Sie einen Ratschenschlüssel.



20 Ziehen Sie die Befestigungsmittel des Treibstofffilters fest. Verwenden Sie Stecknuss Nr. 13. Verwenden Sie einen Ratschenschlüssel.



21 Verbinden Sie den Kraftstoffdruckregler mit dem Kraftstofffilter. Bringen Sie den Sprengring der Halteklammer des Kraftstoffdruckreglers an.



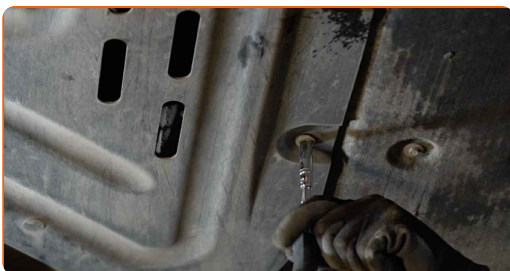
22 Den Flüssigkeitsbehälter unter dem Kraftstofffilter entfernen.



23 Installieren Sie die Schutzabdeckung.



24 Ziehen Sie die Befestigungsschrauben der Schutzabdeckung fest. Verwenden Sie Stecknuss Nr. 8. Verwenden Sie einen Ratschenschlüssel.



25 Senken Sie das Auto ab.



26 Den Tankdeckel festziehen.

27 Schließen Sie die Tankklappe.

Austausch: Kraftstofffilter – BMW E90. AUTODOC-Experten empfehlen:

- Bevor Sie starten, schalten Sie die Zündung mehrmals ein und aus. Dies sollte getan werden, um die Kraftstoffpumpe zu aktivieren, damit sie Kraftstoff durch das Kraftstoffsystem pumpt.

28

Lassen Sie den Motor ein paar Minuten laufen. Dies ist notwendig, um sicherzustellen, dass die Komponente ordnungsgemäß funktioniert.



29

Den Motor abstellen.



Austausch: Kraftstofffilter – BMW E90. Tipp:

- Um die Umwelt zu schützen, stellen Sie sicher, dass Sie die benutzten Filter an speziellen Rücknahmestellen entsorgen.

GUT GEMACHT! 

WEITERE TUTORIALS ANSEHEN

AUTODOC – TOP QUALITÄT UND PREISWERTE AUTOTEILE ONLINE

MOBILE AUTODOC APP: TOLLE ANGEBOTE UND BEQUEMES
EINKAUFEN

EINE GROSSE AUSWAHL AN ERSATZTEILEN FÜR IHR AUTO

KAUFEN SIE ERSATZTEILE FÜR BMW-AUTOS

KRAFTSTOFFFILTER: EINE GROSSE AUSWAHL

WÄHLEN SIE ERSATZTEILE FÜR BMW E90-AUTOS

KRAFTSTOFFFILTER FÜR BMW-AUTOS: JETZT ZUGREIFEN

**KRAFTSTOFFFILTER FÜR BMW E90-AUTOS: DIE BESTEN
SCHNÄPPCHEN UND ANGEBOTE**

ⓘ HAFTUNGSAUSSCHLUSS:

Das Dokument beinhaltet nur allgemeine Empfehlungen die hilfreich für Sie sein können, wenn Sie Reparatur- oder Ersatzmaßnahmen durchführen. AUTODOC haftet nicht für Verluste, Verletzungen, Schäden am Eigentum, die während des Reparatur- oder Ersatzprozesses durch eine fehlerhafte Anwendung oder eine Fehlinterpretation der bereitgestellten Informationen auftreten.

AUTODOC haftet nicht für irgendwelche möglichen Fehler und Unsicherheiten dieser Anleitung. Die Informationen werden nur für informative Zwecke bereitgestellt und können Anweisungen von einem Spezialisten nicht ersetzen.

AUTODOC haftet nicht für die falsche oder gefährliche Verwendung von Geräten, Werkzeugen und Autoteilen. AUTODOC empfiehlt dringend, vorsichtig zu sein und die Sicherheitsregeln zu beachten, wenn Sie die Reparatur oder Ersatzmaßnahmen durchführen. Denken Sie daran: Die Verwendung von Autoteilen minderwertiger Qualität wird nicht garantieren, dass Sie das richtige Level an Verkehrssicherheit erreichen.

© Copyright 2021 – Alle Inhalte, insbesondere Texte, Fotografien und Grafiken sind urheberrechtlich geschützt. Alle Rechte, einschließlich der Vervielfältigung, Veröffentlichung, Bearbeitung und Übersetzung, bleiben vorbehalten, AUTODOC GmbH.