



Bremsbeläge vorne
selber wechseln:

Peugeot 307 SW -
Austauschanleitung

VIDEO-TUTORIAL

**ⓘ Wichtig!**

Dieser Ablauf des Austauschs kann für folgende Fahrzeuge benutzt werden:
PEUGEOT 208 I Schrägheck (CA_, CC_) 1.6, PEUGEOT 208 I Schrägheck (CA_, CC_) 1.4 HDi, PEUGEOT 208 I Schrägheck (CA_, CC_) 1.6 HDi, PEUGEOT 307 Schrägheck (3A/C) 2.0 16V, PEUGEOT 307 CC (3B) 2.0 16V, PEUGEOT 307 Schrägheck (3A/C) 2.0 HDi 135, PEUGEOT 307 Kombi (3E) 2.0 HDi 135, PEUGEOT 307 Kombi (3E) 2.0 16V, PEUGEOT 307 CC (3B) 2.0 HDi 135, PEUGEOT 207 Schrägheck 1.6 16V RC, PEUGEOT 308 I Schrägheck (4A, 4C) 1.6 16V, PEUGEOT 308 I Schrägheck (4A, 4C) 2.0 HDi, PEUGEOT 308 I SW (4E, 4H) 1.6 16V, PEUGEOT 308 I SW (4E, 4H) 2.0 HDi, PEUGEOT 308 I CC (4B) 1.6 16V, (+ 34)

Die Schritte können je nach Fahrzeugdesign leicht variieren.

**AUSTAUSCH: BREMSBELÄGE – PEUGEOT 307 SW.
WERKZEUGE, DIE SIE EVENTUELL BENÖTIGEN:**



- Drahtbürste
- Nylon-Reinigungsbürste
- Allzweck-Reinigungsspray
- Bremsenreiniger
- Anti-Quietsch-Paste
- Kupferpaste
- Drehmomentschlüssel
- Sechskant-Bit Nr. H7.
- Impact-Nuss für Felgen Nr. 17
- Ratschenschlüssel
- Bremskolbenrücksteller
- Brechstange
- Kotflügelschoner
- Unterlegkeil

WERKZEUGE KAUFEN

Austausch: Bremsbeläge – Peugeot 307 SW. AUTODOC empfiehlt:

- Führen Sie den Ersatz der Bremsbeläge als kompletten Satz für jede Achse durch. Dies sichert ein effektives Bremsen.
- Der Austauschvorgang ist für alle Bremsbeläge an der gleichen Achse identisch.
- Alle Arbeiten sollten bei abgestelltem Motor ausgeführt werden.

AUSTAUSCH: BREMSBELÄGE – PEUGEOT 307 SW. GEHEN SIE WIE FOLGT VOR:

1

Öffnen Sie die Motorhaube.

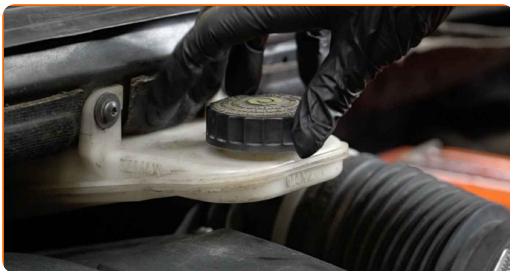


2

Verwenden Sie eine Kotflügel-Schutzabdeckung, um Schäden an der Lackierung und den Kunststoffteilen des Autos zu verhindern.

3

Schrauben Sie die Kappe des Bremsflüssigkeitsausgleichsbehälters ab.



4

Sichern Sie die Räder mit Hilfe von Unterlegkeilen.

5

Lösen Sie die Radhalterungsschrauben. Verwenden Sie eine Schlagnuss für Felgen # 17.



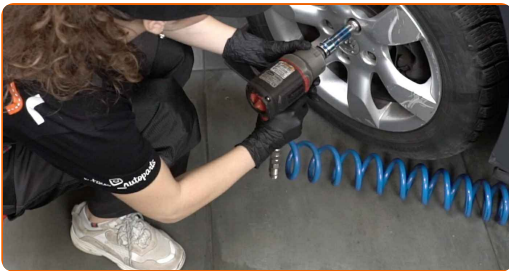
6

Heben Sie die Vorderseite des Autos und sichern auf Stützen.



7

Schrauben Sie die Radbolzen heraus.

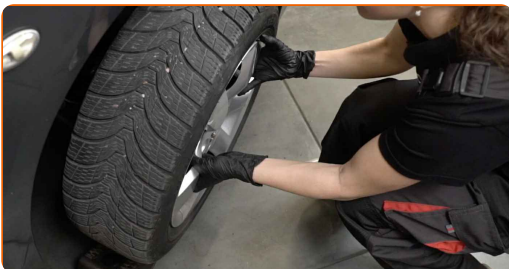


Austausch: Bremsbeläge – Peugeot 307 SW. Tipp:

- Sie sollten das Rad in der oberen Position festhalten, so lange Sie die Bolzen herausschrauben, um Unfälle zu vermeiden.

8

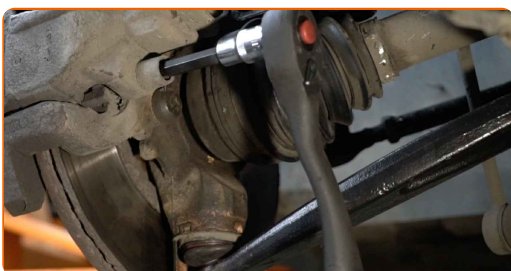
Nehmen Sie das Rad ab.



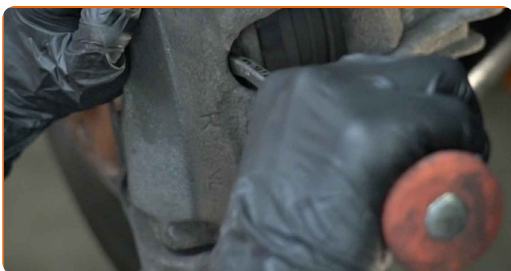
9 Entfernen Sie die Staubschutzkappen der Bremssattel-Führungsstifte. Benutzen Sie ein Brecheisen.



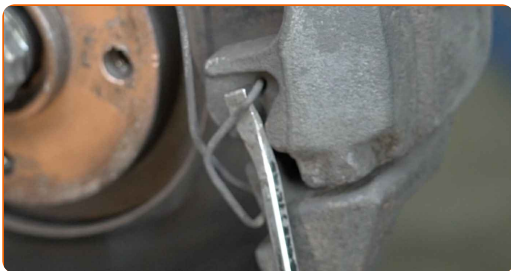
10 Schrauben Sie die Befestigung des Bremssattels ab. Verwenden Sie Inbusschlüssel Nr. H7. Verwenden Sie einen Ratschenschlüssel.



11 Verteilen Sie die Bremsbeläge. Benutzen Sie ein Brecheisen.



12 Lösen Sie die Bremssattel-Haltefeder. Benutzen Sie ein Brecheisen.



13

Entfernen Sie den Bremssattel.

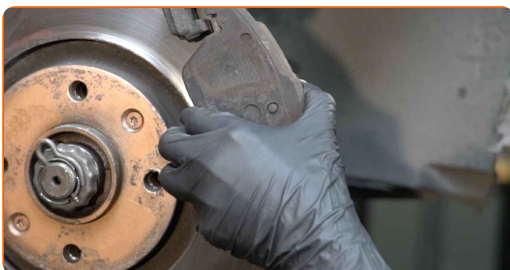


Austausch: Bremsbeläge – Peugeot 307 SW. Tipp von AUTODOC-Experten:

- Binden Sie die Zange an die Aufhängung oder an den Körper mit einem Draht, ohne den Bremsschlauch zu trennen, um eine Entspannung des Bremssystems zu verhindern.
- Stellen Sie sicher, dass der Bremssattel nicht am Bremsschlauch hängt.
- Betätigen Sie nicht das Bremspedal, nachdem der Bremssattel entfernt wurde. Infolgedessen kann der Kolben aus dem Bremszylinder herausfallen und ein Bremsflüssigkeitsleck, sowie eine Druckentlastung können auftreten.
- Bremssattelhalter, Bremssattelführungsstifte und Manschetten prüfen. Säubern Sie diese. Bei Bedarf ersetzen.

14

Entfernen Sie die Bremsbeläge.

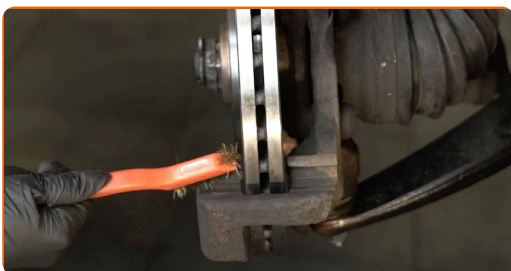


Austausch: Bremsbeläge – Peugeot 307 SW. Tipp von AUTODOC:

- Messen Sie die Bremsscheibendicke. Bei Erreichen der Verschleißgrenze muss das Teil ersetzt werden.

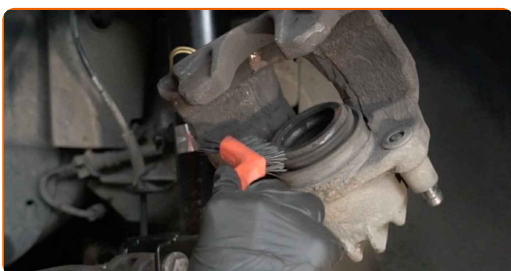
15

Säubern Sie die Halterung des Bremssattels. Benutzen Sie eine Drahtbürste. Verwenden Sie Allzweckreinigungsspray.



16

Behandeln Sie den Bremssattel-Kolben. Verwenden Sie eine Nylon-Reinigungsbürste. Benutzen Sie einen Bremsenreiniger.



AUTODOC empfiehlt:

- Austausch: Bremsbeläge – Peugeot 307 SW. Lassen Sie einige Minuten nach dem Auftragen des Sprays verstreichen.

17

Drücken Sie den Bremssattelkolben rein. Verwenden Sie den Bremskolbenrücksteller.



18

Behandeln Sie die Bremsbeläge in dem Bereich, wo ihre Oberfläche mit dem Bremssattelhalter in Berührung tritt. Benutzen Sie eine Anti-Quietsch-Paste.



Austausch: Bremsbeläge – Peugeot 307 SW. AUTODOC-Experten empfehlen:

- Stellen Sie sicher, dass die Plattenoberfläche vor der Installation der Beläge sauber ist.

19

Bauen Sie die neuen Bremsbeläge ein.

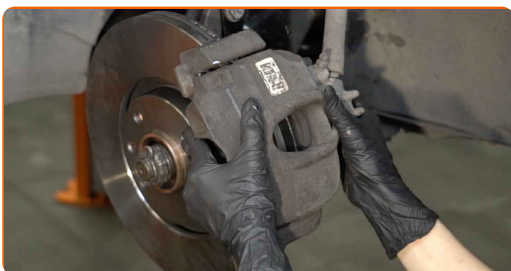


AUTODOC empfiehlt:

- Stellen Sie sicher, dass die Beläge mit Verkleidungen installiert werden, die der Scheibe gegenüberliegen.

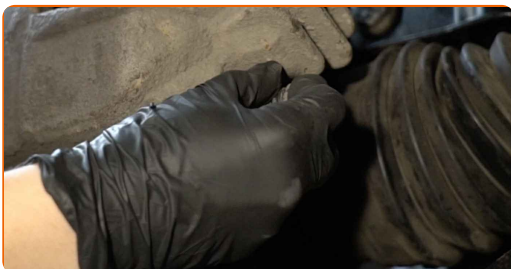
20

Installieren Sie den Bremssattel und fixieren Sie diesen. Verwenden Sie Inbusschlüssel Nr. H7. Verwenden Sie einen Drehmomentschlüssel. Ziehen Sie ihn mit 30 Nm Drehmoment fest.



21

Installieren Sie die Staubschutzkappen der Bremssattel-Führungsstifte.



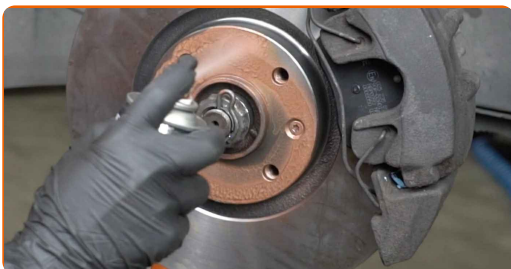
22

Bauen Sie die Bremssattel-Haltefeder ein.



23

Behandeln Sie die Oberfläche, an der die Bremsscheibe die Felge berührt. Benutzen Sie ein Kupferschmiermittel.



24

Die Bremsscheibenoberfläche reinigen. Benutzen Sie einen Bremsenreiniger.



Austausch: Bremsbeläge – Peugeot 307 SW. AUTODOC empfiehlt:

- Warten Sie einige Minuten nachdem Sie das Spray aufgebracht haben.

25

Bringen Sie das Rad an.

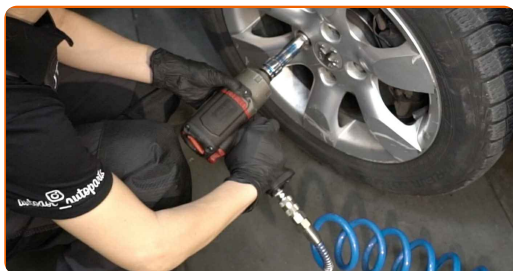


AUTODOC empfiehlt:

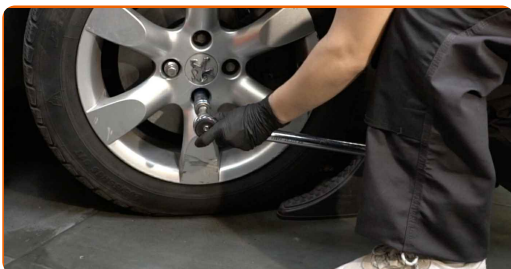
- Achtung! Um Verletzungen zu vermeiden, halten Sie das Rad fest, während Sie die Befestigungsschrauben am Auto einschrauben. Peugeot 307 SW

26

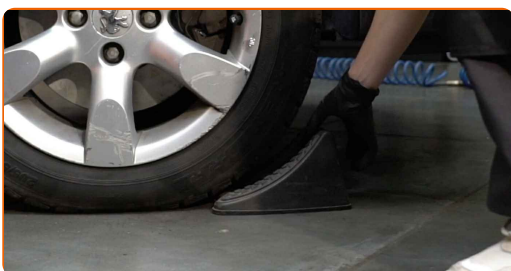
Schrauben Sie die Radbolzen fest. Verwenden Sie eine Schlagnuss für Felgen # 17.



- 27** Senken Sie das Auto und ziehen Sie die Radschrauben über Kreuz an. Verwenden Sie eine Schlagnuss für Felgen # 17. Verwenden Sie einen Drehmomentschlüssel. Ziehen Sie ihn mit 100 Nm Drehmoment fest.



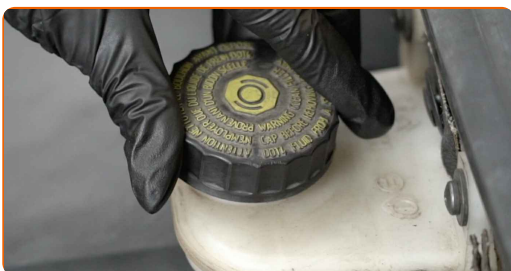
- 28** Entfernen Sie den Wagenheber sowie die Unterlegkeile.



Austausch: Bremsbeläge – Peugeot 307 SW. Tipp von AUTODOC:

- Prüfen Sie den Bremsflüssigkeitsstand im Ausgleichsbehälter und füllen Sie ggf. nach.

- 29** Schrauben Sie die Kappe des Ausgleichsbehälters für die Bremsflüssigkeit fest.



AUTODOC empfiehlt:

- Peugeot 307 SW – Betätigen Sie das Bremspedal bei abgestelltem Motor mehrmals, bis Sie den sich aufbauenden Gegendruck spüren.

30

Entfernen Sie die Kotflügel-Abdeckung.

31

Schließen Sie die Haube.



Austausch: Bremsbeläge – Peugeot 307 SW. Fachleute empfehlen:

- Für 150-200 km nach dem Austausch der Bremsbeläge reibungslos fahren. Vermeiden Sie unnötige und scharfe Bremsen bis zum Anschlag.

GUT GEMACHT! 

WEITERE TUTORIALS ANSEHEN

AUTODOC – TOP QUALITÄT UND PREISWERTE AUTOTEILE ONLINE

MOBILE AUTODOC APP: TOLLE ANGEBOTE UND BEQUEMES
EINKAUFEN



+ AUTODOC

GET IT ON
Google Play

Download on the
App Store

Download

EINE GROSSE AUSWAHL AN ERSATZTEILEN FÜR IHR AUTO

KAUFEN SIE ERSATZTEILE FÜR PEUGEOT-AUTOS

BREMSBELÄGE: EINE GROSSE AUSWAHL

WÄHLEN SIE ERSATZTEILE FÜR PEUGEOT 307 SW-AUTOS

BREMSBELÄGE FÜR PEUGEOT-AUTOS: JETZT ZUGREIFEN

**BREMSBELÄGE FÜR PEUGEOT 307 SW-AUTOS: DIE BESTEN
SCHNÄPPCHEN UND ANGEBOTE**

HAFTUNGSAUSSCHLUSS:

Das Dokument beinhaltet nur allgemeine Empfehlungen die hilfreich für Sie sein können, wenn Sie Reparatur- oder Ersatzmaßnahmen durchführen. AUTODOC haftet nicht für Verluste, Verletzungen, Schäden am Eigentum, die während des Reparatur- oder Ersatzprozesses durch eine fehlerhafte Anwendung oder eine Fehlinterpretation der bereitgestellten Informationen auftreten.

AUTODOC haftet nicht für irgendwelche möglichen Fehler und Unsicherheiten dieser Anleitung. Die Informationen werden nur für informative Zwecke bereitgestellt und können Anweisungen von einem Spezialisten nicht ersetzen.

AUTODOC haftet nicht für die falsche oder gefährliche Verwendung von Geräten, Werkzeugen und Autoteilen. AUTODOC empfiehlt dringend, vorsichtig zu sein und die Sicherheitsregeln zu beachten, wenn Sie die Reparatur oder Ersatzmaßnahmen durchführen. Denken Sie daran: Die Verwendung von Autoteilen minderwertiger Qualität wird nicht garantieren, dass Sie das richtige Level an Verkehrssicherheit erreichen.

© Copyright 2022 – Alle Inhalte, insbesondere Texte, Fotografien und Grafiken sind urheberrechtlich geschützt. Alle Rechte, einschließlich der Vervielfältigung, Veröffentlichung, Bearbeitung und Übersetzung, bleiben vorbehalten, AUTODOC GmbH.