



Koppelstange vorne
selber wechseln:

Peugeot 307 SW -
Austauschanleitung

VIDEO-TUTORIAL



Wichtig!

Dieser Ablauf des Austauschs kann für folgende Fahrzeuge benutzt werden:
 PEUGEOT 508 I (0U_, 0E_) 1.6 HDi, PEUGEOT 308 I Schrägheck (4A, 4C) 1.6 BioFlex,
 PEUGEOT 308 I CC (4B) 1.6 THP, PEUGEOT Partner I Combispace 1.4, PEUGEOT
 Partner II Kastenwagen 1.6, PEUGEOT Partner II Tepee 1.6 HDi 90, PEUGEOT Partner
 II Kastenwagen 1.6 HDi 90, PEUGEOT 308 I SW (4E, 4H) 1.6 HDi, PEUGEOT Partner II
 Pritsche/Fahrgestell 1.6 HDi, PEUGEOT Partner II Pritsche/Fahrgestell 1.6 HDi 16V,
 PEUGEOT 307 Schrägheck (3A/C) 1.6, PEUGEOT 307 Schrägheck (3A/C) 1.6 16V,
 PEUGEOT 307 Schrägheck (3A/C) 2.0 16V, PEUGEOT 307 Schrägheck (3A/C) 2.0 HDi
 90, PEUGEOT 307 Schrägheck (3A/C) 2.0 HDi 110, (+ 185)

Die Schritte können je nach Fahrzeugdesign leicht variieren.

**AUSTAUSCH: KOPPELSTANGE – PEUGEOT 307 SW.
WERKZEUGE, DIE SIE BENÖTIGEN:**



- Drahtbürste
- WD-40-Spray
- Bremsenreiniger
- Kupferpaste
- Ring-Gabelschlüssel Nr. 16
- Steckschlüssel-Einsatz Nr. 15
- Steckschlüssel-Einsatz Nr. 17
- Impact-Nuss für Felgen Nr. 17
- Ratschenschlüssel
- Unterlegkeil

WERKZEUGE KAUFEN

Austausch: Koppelstange – Peugeot 307 SW. AUTODOC-Experten empfehlen:

- Ersetzen Sie die Koppelstange am Peugeot 307 SW paarweise.
- Der Austauschvorgang ist für beide Koppelstange an der gleichen Achse identisch.
- Alle Arbeiten sollten bei abgestelltem Motor ausgeführt werden.

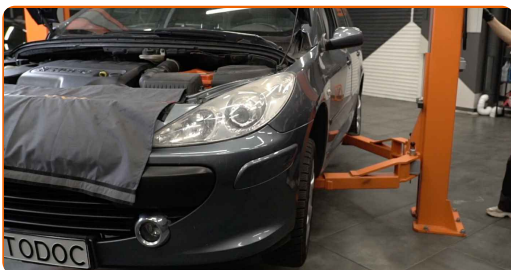
AUSTAUSCH: KOPPELSTANGE – PEUGEOT 307 SW. EMPFOHLENE ABFOLGE DER ARBEITSSCHRITTE:

1 Sichern Sie die Räder mit Hilfe von Unterlegkeilen.

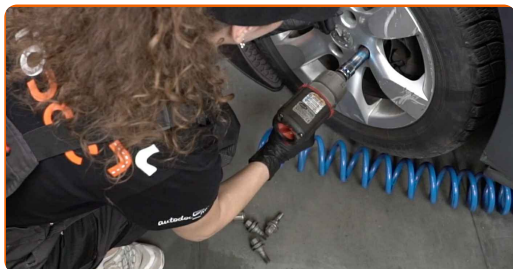
2 Lösen Sie die Radhalterungsschrauben. Verwenden Sie eine Schlagnuss für Felgen # 17.



3 Heben Sie die Vorderseite des Autos und sichern auf Stützen.



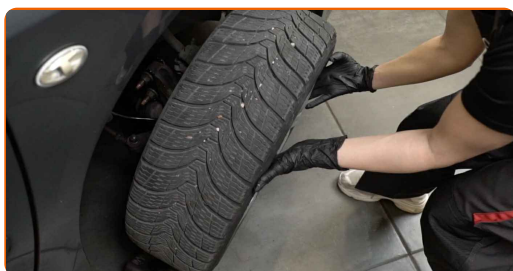
4 Schrauben Sie die Radbolzen heraus.



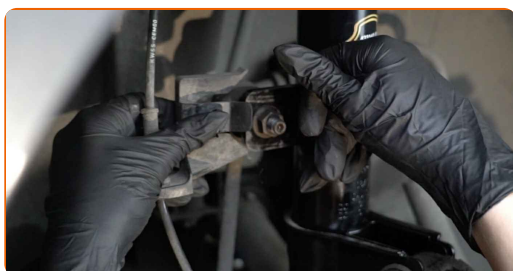
Austausch: Koppelstange – Peugeot 307 SW. AUTODOC empfiehlt:

- Sie sollten das Rad in der oberen Position festhalten, so lange Sie die Bolzen herausschrauben, um Unfälle zu vermeiden.

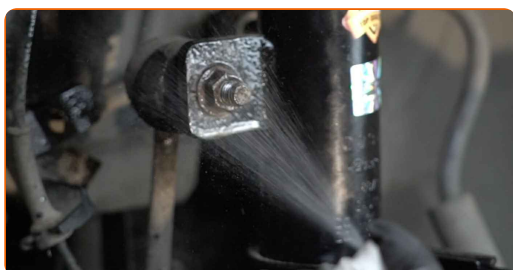
5 Nehmen Sie das Rad ab.



6 Entfernen Sie die Halterung des ABS-Kabelbaums.



7 Reinigen Sie die Befestigungen der Koppelstange. Benutzen Sie eine Drahtbürste. Benutzen Sie WD-40-Spray.



- 8** Schrauben Sie das Befestigungselement heraus, das die Druckstange mit dem Federbein verbindet. Verwenden Sie Stecknuss Nr. 15. Verwenden Sie einen Ratschenschlüssel.



- 9** Reinigen Sie die Befestigungen der Koppelstange. Benutzen Sie eine Drahtbürste. Benutzen Sie WD-40-Spray.



- 10** Schrauben Sie das Befestigungselement heraus, das die Druckstange mit dem Stabilisator verbindet. Verwenden Sie Ring-Gabelschlüssel Nr. 16. Verwenden Sie Stecknuss Nr. 15. Verwenden Sie einen Ratschenschlüssel.



- 11** Entfernen Sie die Stabilisatorstange.



Austausch: Koppelstange – Peugeot 307 SW. Tipp von AUTODOC-Experten:

- Untersuchen Sie die Stabilisatorbuchse. Ersetzen Sie sie bei Bedarf.

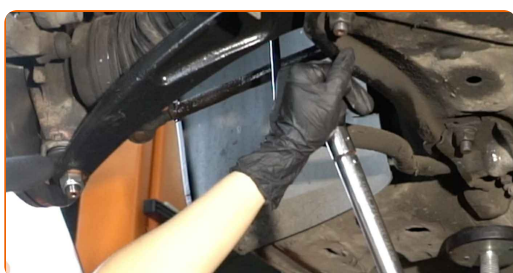
12 Reinigen Sie die Montagesitze der Koppelstange. Benutzen Sie eine Drahtbürste. Benutzen Sie WD-40-Spray.



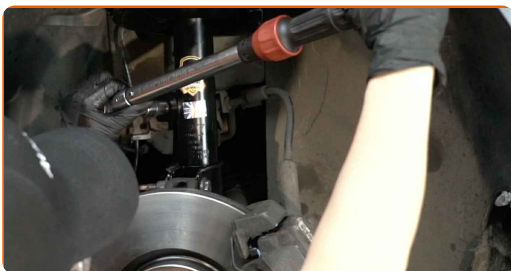
13 Bringen Sie eine neue Stange an, ziehen Sie die Schrauben fest.



14 Ziehen Sie das Befestigungselement an, das die Druckstange mit dem Stabilisator verbindet. Verwenden Sie Stecknuss Nr. 17. Verwenden Sie einen Drehmomentschlüssel. Ziehen Sie ihn mit 36 Nm Drehmoment fest.



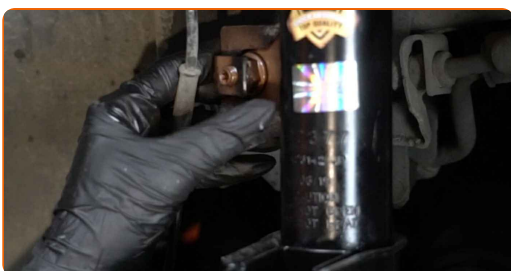
- 15** Ziehen Sie das Befestigungselement an, das die Druckstange mit dem Federbein verbindet. Verwenden Sie Stecknuss Nr. 17. Verwenden Sie einen Drehmomentschlüssel. Ziehen Sie ihn mit 36 Nm Drehmoment fest.



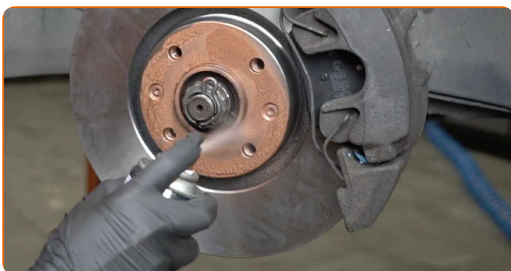
- 16** Behandeln Sie alle Gelenke der Koppelstange. Benutzen Sie ein Kupferschmiermittel.



- 17** Bauen Sie die Halterung des ABS-Kabelbaums ein.



- 18** Behandeln Sie die Oberfläche, an der die Bremsscheibe die Felge berührt. Benutzen Sie ein Kupferschmiermittel.



19

Die Bremsscheibenoberfläche reinigen. Benutzen Sie einen Bremsenreiniger.



AUTODOC empfiehlt:

- Austausch: Koppelstange – Peugeot 307 SW. Lassen Sie einige Minuten nach dem Auftragen des Sprays verstreichen.

20

Bringen Sie das Rad an.



Austausch: Koppelstange – Peugeot 307 SW. Tipp von AUTODOC:

- Um Verletzungen zu vermeiden, halten Sie beim Schrauben der Befestigungsschrauben das Rad fest.

21

Schrauben Sie die Radbolzen fest. Verwenden Sie eine Schlagnuss für Felgen # 17.



- 22** Senken Sie das Auto und ziehen Sie die Radschrauben über Kreuz an. Verwenden Sie eine Schlagnuss für Felgen # 17. Verwenden Sie einen Drehmomentschlüssel. Ziehen Sie ihn mit 100 Nm Drehmoment fest.



- 23** Entfernen Sie den Wagenheber sowie die Unterlegkeile.



GUT GEMACHT! 

WEITERE TUTORIALS ANSEHEN

AUTODOC – TOP QUALITÄT UND PREISWERTE AUTOTEILE ONLINE

MOBILE AUTODOC APP: TOLLE ANGEBOTE UND BEQUEMES
EINKAUFEN



+ AUTODOC

GET IT ON
Google Play

Download on the
App Store

Download

EINE GROSSE AUSWAHL AN ERSATZTEILEN FÜR IHR AUTO

KAUFEN SIE ERSATZTEILE FÜR PEUGEOT-AUTOS

KOPPELSTANGE: EINE GROSSE AUSWAHL

WÄHLEN SIE ERSATZTEILE FÜR PEUGEOT 307 SW-AUTOS

KOPPELSTANGE FÜR PEUGEOT-AUTOS: JETZT ZUGREIFEN

**KOPPELSTANGE FÜR PEUGEOT 307 SW-AUTOS: DIE
BESTEN SCHNÄPPCHEN UND ANGEBOTE**

ⓘ HAFTUNGSAUSSCHLUSS:

Das Dokument beinhaltet nur allgemeine Empfehlungen die hilfreich für Sie sein können, wenn Sie Reparatur- oder Ersatzmaßnahmen durchführen. AUTODOC haftet nicht für Verluste, Verletzungen, Schäden am Eigentum, die während des Reparatur- oder Ersatzprozesses durch eine fehlerhafte Anwendung oder eine Fehlinterpretation der bereitgestellten Informationen auftreten.

AUTODOC haftet nicht für irgendwelche möglichen Fehler und Unsicherheiten dieser Anleitung. Die Informationen werden nur für informative Zwecke bereitgestellt und können Anweisungen von einem Spezialisten nicht ersetzen.

AUTODOC haftet nicht für die falsche oder gefährliche Verwendung von Geräten, Werkzeugen und Autoteilen. AUTODOC empfiehlt dringend, vorsichtig zu sein und die Sicherheitsregeln zu beachten, wenn Sie die Reparatur oder Ersatzmaßnahmen durchführen. Denken Sie daran: Die Verwendung von Autoteilen minderwertiger Qualität wird nicht garantieren, dass Sie das richtige Level an Verkehrssicherheit erreichen.

© Copyright 2022 – Alle Inhalte, insbesondere Texte, Fotografien und Grafiken sind urheberrechtlich geschützt. Alle Rechte, einschließlich der Vervielfältigung, Veröffentlichung, Bearbeitung und Übersetzung, bleiben vorbehalten, AUTODOC GmbH.