



Innenraumfilter selber  
wechseln: **Renault Clio 3**  
- Austauschanleitung

## VIDEO-TUTORIAL



### **Wichtig!**

Dieser Ablauf des Austauschs kann für folgende Fahrzeuge benutzt werden:  
 RENAULT MODUS / GRAND MODUS (F/JP0\_) 1.5 dCi 75, RENAULT MODUS / GRAND MODUS (F/JP0\_) 1.5 dCi 90, RENAULT TWINGO II (CN0\_) 1.5 dCi 75, RENAULT TWINGO II (CN0\_) 1.5 dCi 90, RENAULT Clio III Kastenwagen (SB\_, SR\_) 1.5 dCi, RENAULT CLIO II (BB0/1/2\_, CB0/1/2\_) 1.2, RENAULT WIND (E4M\_) 1.2 TCe 100, RENAULT TWINGO II (CN0\_) 1.2 TCe 100, RENAULT Sandero / Stepway I (BS\_) 1.6, RENAULT MODUS / GRAND MODUS (F/JP0\_) 1.2, RENAULT Clio III Schrägheck (BR0/1, CR0/1) 1.2 16V, RENAULT CLIO Grandtour (KR0/1\_) 1.2 16V, RENAULT LOGAN I (LS\_) 1.6, RENAULT CLIO II (BB0/1/2\_, CB0/1/2\_) 1.5 dCi, RENAULT MODUS / GRAND MODUS (F/JP0\_) 1.6, (+ 62)

Die Schritte können je nach Fahrzeugdesign leicht variieren.

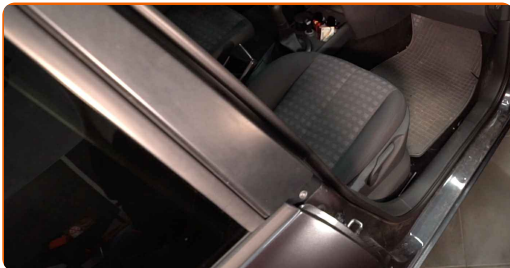
**Austausch: Innenraumfilter – Renault Clio 3. AUTODOC-Experten empfehlen:**

- Ersetzen Sie den Innenraumfilter mindestens einmal alle sechs Monate, im Frühjahr und Herbst.
- Folgen Sie den Bedingungen, Empfehlungen und Anforderungen des zum Betrieb, die vom Hersteller zur Verfügung gestellt werden.
- Wenn die Luftströmung in der Kabine stark reduziert ist, ersetzen Sie den Filter vor einer geplanten Wartung.
- Alle Arbeiten sollten bei abgestelltem Motor ausgeführt werden.

**AUSTAUSCH: INNENRAUMFILTER – RENAULT CLIO 3. EMPFOHLENE ABFOLGE DER ARBEITSSCHRITTE:**

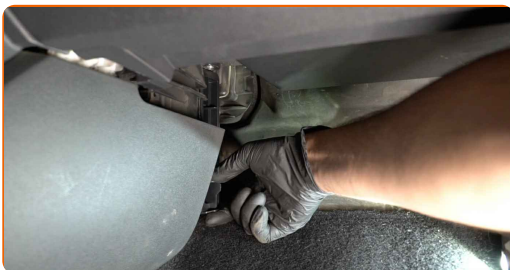
1

Schieben Sie den Beifahrersitz komplett nach hinten.

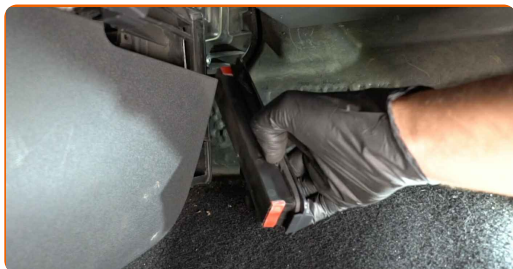


2

Lösen Sie die Befestigungsclips der Innenraumfilterabdeckung.



**3** Entfernen Sie den Gehäusedeckel des Innenraumfilters.



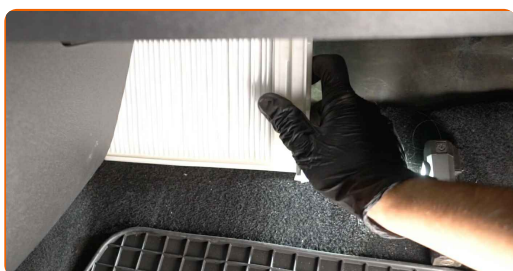
**4** Entfernen Sie das Filterelement aus dem Filtergehäuse.



**Austausch: Innenraumfilter – Renault Clio 3. AUTODOC empfiehlt:**

- Versuchen Sie nicht, den Filter zu reinigen und wiederverwenden - es kann die Qualität der Luftreinigung im Inneren des Autos beeinflussen.

**5** Setzen Sie ein neues Filterelement in das Filtergehäuse. Stellen Sie sicher, dass die Filterkante dicht am Gehäuse ansitzt.



**AUTODOC empfiehlt:**

- Austausch: Innenraumfilter – Renault Clio 3. Achten Sie auf die richtige Positionierung des Filterelements. Vermeiden Sie eine Fehlausrichtung.
- Folgen Sie der Richtung des Luftstropfeils auf dem Filter.
- Gehen Sie sicher, dass Sie nur qualitativ hochwertige Filter verwenden.

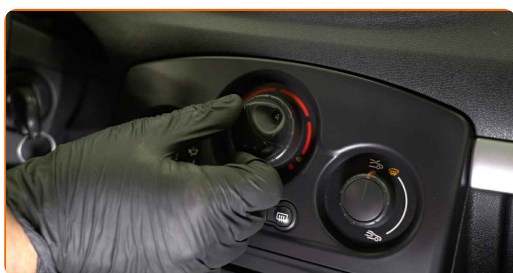
**6** Installieren Sie den Gehäusedeckel des Innenraumfilters. Stellen Sie sicher, dass Sie dabei das Klicken hören, welches entsteht, wenn sich diese in der korrekten Position befindet.

**7** Bringen Sie den Beifahrersitz in die ursprüngliche Position zurück.



**8** Schalten Sie die Zündung ein.

**9** Schalten Sie die Klimaanlage ein. Dies ist notwendig, um sicherzustellen, dass die Komponente ordnungsgemäß funktioniert.



10

Schalten Sie die Zündung ab.

**GUT GEMACHT!** 

**WEITERE TUTORIALS ANSEHEN**

# AUTODOC – TOP QUALITÄT UND PREISWERTE AUTOTEILE ONLINE

MOBILE AUTODOC APP: TOLLE ANGEBOTE UND BEQUEMES  
EINKAUFEN



**+ AUTODOC**

GET IT ON  
**Google Play**

Download on the  
**App Store**

**Download**

**EINE GROSSE AUSWAHL AN ERSATZTEILEN FÜR IHR AUTO**

**KAUFEN SIE ERSATZTEILE FÜR RENAULT-AUTOS**

**INNENRAUMFILTER: EINE GROSSE AUSWAHL**

**WÄHLEN SIE ERSATZTEILE FÜR RENAULT CLIO 3-AUTOS**

**INNENRAUMFILTER FÜR RENAULT-AUTOS: JETZT  
ZUGREIFEN**

**INNENRAUMFILTER FÜR RENAULT CLIO 3-AUTOS: DIE  
BESTEN SCHNÄPPCHEN UND ANGEBOTE**

## **ⓘ HAFTUNGSAUSSCHLUSS:**

Das Dokument beinhaltet nur allgemeine Empfehlungen die hilfreich für Sie sein können, wenn Sie Reparatur- oder Ersatzmaßnahmen durchführen. AUTODOC haftet nicht für Verluste, Verletzungen, Schäden am Eigentum, die während des Reparatur- oder Ersatzprozesses durch eine fehlerhafte Anwendung oder eine Fehlinterpretation der bereitgestellten Informationen auftreten.

AUTODOC haftet nicht für irgendwelche möglichen Fehler und Unsicherheiten dieser Anleitung. Die Informationen werden nur für informative Zwecke bereitgestellt und können Anweisungen von einem Spezialisten nicht ersetzen.

AUTODOC haftet nicht für die falsche oder gefährliche Verwendung von Geräten, Werkzeugen und Autoteilen. AUTODOC empfiehlt dringend, vorsichtig zu sein und die Sicherheitsregeln zu beachten, wenn Sie die Reparatur oder Ersatzmaßnahmen durchführen. Denken Sie daran: Die Verwendung von Autoteilen minderwertiger Qualität wird nicht garantieren, dass Sie das richtige Level an Verkehrssicherheit erreichen.

© Copyright 2023 – Alle Inhalte, insbesondere Texte, Fotografien und Grafiken sind urheberrechtlich geschützt. Alle Rechte, einschließlich der Vervielfältigung, Veröffentlichung, Bearbeitung und Übersetzung, bleiben vorbehalten, AUTODOC SE.