



Keilriemen selber  
wechseln: **BMW E39**  
**Touring** -  
Austauschanleitung

## VIDEO-TUTORIAL

**ⓘ Wichtig!**

Dieser Ablauf des Austauschs kann für folgende Fahrzeuge benutzt werden:  
BMW 7 (E38) 730d 2.9, BMW 5 Limousine (E39) 530d 3.0, BMW 5 Touring (E39) 530d 3.0, BMW X5 (E53) 3.0 d, BMW 3 Limousine (E46) 330d 2.9, BMW 3 Touring (E46) 330d 2.9, BMW 5 Limousine (E39) 525d 2.5, BMW 5 Touring (E39) 525d 2.5, BMW 3 Touring (E46) 330xd 2.9, BMW 3 Limousine (E46) 330xd 2.9

Die Schritte können je nach Fahrzeugdesign leicht variieren.

**AUSTAUSCH: KEILRIEMEN – BMW E39 TOURING.  
WERKZEUGE, DIE SIE BENÖTIGEN WERDEN:**



- Drehmomentschlüssel
- Ring-Gabelschlüssel Nr. 16
- Ring-Gabelschlüssel Nr. 24
- Ring-Gabelschlüssel Nr. 32
- Lösehebel
- Kotflügelschoner

**WERKZEUGE KAUFEN**

Austausch: Keilriemen – BMW E39 Touring. AUTODOC-Experten empfehlen:

- Alle Arbeiten sollten bei abgestelltem Motor ausgeführt werden.

## AUSTAUSCH: KEILRIEMEN – BMW E39 TOURING. FÜHREN SIE DIE FOLGENDEN SCHRITTE DURCH:

1

Öffnen Sie die Motorhaube.



2

Verwenden Sie eine Kotflügel-Schutzabdeckung, um Schäden an der Lackierung und den Kunststoffteilen des Autos zu verhindern.

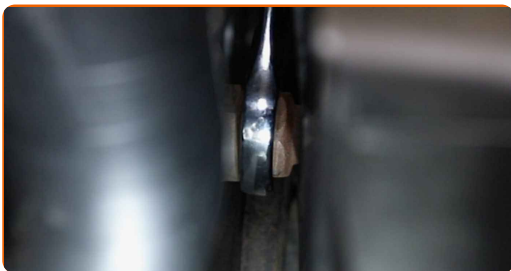


3

Entfernen Sie die Klammern der Lüfterhaube. Verwenden Sie einen Lösehebel, um die Clips zu entfernen.



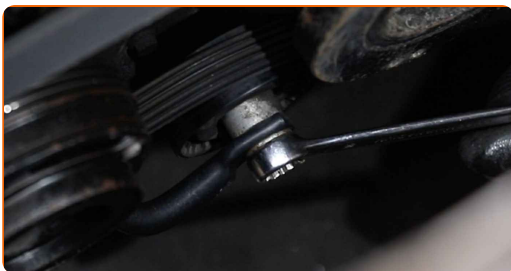
**4** Schrauben Sie die Befestigung des Kühlgebläses ab. Verwenden Sie Ring-Gabelschlüssel Nr. 32 (2 Teile).



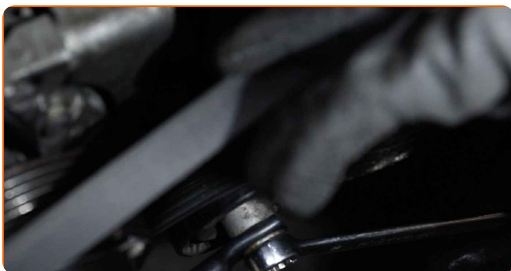
**5** Entfernen Sie die Lüfterzarge. Entfernen Sie das Kühlgebläse.



**6** Ziehen Sie die Keilriemenspannrolle beiseite. Verwenden Sie Ring-Gabelschlüssel Nr. 16.



**7** Entfernen Sie den Keilriemen.

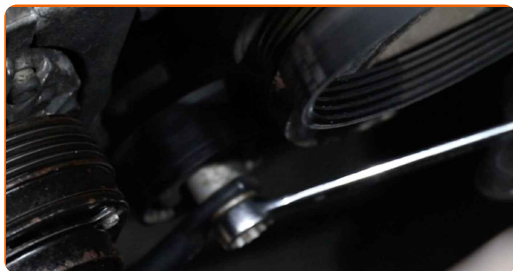


**Austausch: Keilriemen – BMW E39 Touring. AUTODOC empfiehlt:**

- Überprüfen Sie den Zustand der Spannrolle und der Umlenkrolle. Ersetzen Sie sie, falls notwendig.

8

Bringen Sie die Spannrolle zurück in ihre ursprüngliche Position.



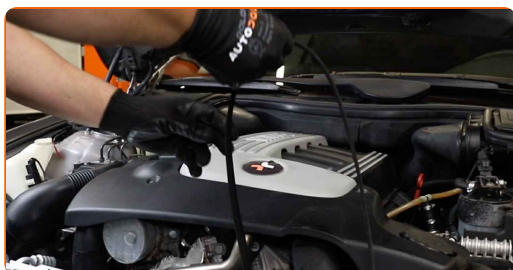
9

Ziehen Sie die Spannrolle des Keilrippenriemens beiseite. Verwenden Sie Ring-Gabelschlüssel Nr. 24.



10

Entfernen Sie den Keilrippenriemen.



**Austausch: Keilriemen – BMW E39 Touring. Tipp von AUTODOC-Experten:**

- Überprüfen Sie den Zustand der Spannrolle und der Umlenkrolle. Ersetzen Sie sie, falls notwendig.

11

Bringen Sie die Spannrolle zurück in ihre ursprüngliche Position.

12

Ziehen Sie die Spannrolle des Keilrippenriemens beiseite. Verwenden Sie Ring-Gabelschlüssel Nr. 24.



13

Bringen Sie den Keilrippenriemen an.

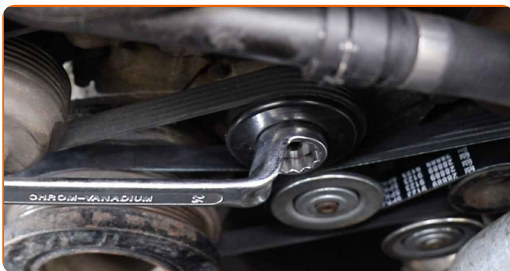


**Austausch: Keilriemen – BMW E39 Touring. AUTODOC-Experten empfehlen:**

- Stellen Sie sicher, dass der Keilrippenriemen bei allen Rollen eng aufliegt.

14

Bringen Sie die Spannrolle zurück in ihre ursprüngliche Position.



15

Ziehen Sie die Spannrolle des Keilrippenriemens beiseite. Verwenden Sie Ring-Gabelschlüssel Nr. 16.





**16** Bauen Sie den Keilriemen ein.



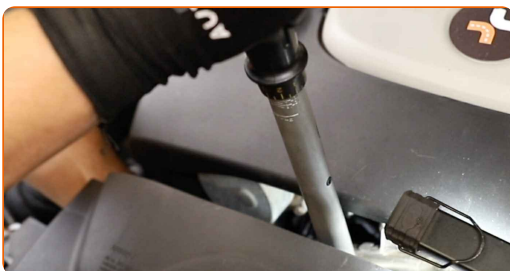
**17** Bringen Sie die Spannrolle zurück in ihre ursprüngliche Position.



**18** Installieren Sie das Kühlgebläse. Bauen Sie die Lüfterzarge wieder ein.



**19** Ziehen Sie die Befestigung des Kühlgebläses an. Verwenden Sie Ring-Gabelschlüssel Nr. 32 (2 Teile). Verwenden Sie einen Drehmomentschlüssel. Ziehen Sie ihn mit 33 Nm Drehmoment fest.



**20** Bringen Sie die Klammern der Lüfterhaube an.



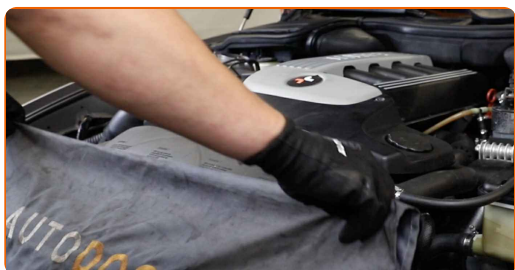


- 21 Lassen Sie den Motor ein paar Minuten laufen. Dies ist notwendig, um sicherzustellen, dass die Komponente ordnungsgemäß funktioniert.



- 22 Den Motor abstellen.

- 23 Entfernen Sie die Kotflügel-Abdeckung.



- 24 Schließen Sie die Haube.



**GUT GEMACHT!** 

**WEITERE TUTORIALS ANSEHEN**

# AUTODOC – TOP QUALITÄT UND PREISWERTE AUTOTEILE ONLINE

MOBILE AUTODOC APP: TOLLE ANGEBOTE UND BEQUEMES  
EINKAUFEN



**+ AUTODOC**

GET IT ON  
**Google Play**

Download on the  
**App Store**

**Download**

**EINE GROSSE AUSWAHL AN ERSATZTEILEN FÜR IHR AUTO**

**KAUFEN SIE ERSATZTEILE FÜR BMW-AUTOS**

**KEILRIEMEN: EINE GROSSE AUSWAHL**

**WÄHLEN SIE ERSATZTEILE FÜR BMW E39 TOURING-AUTOS**

**KEILRIEMEN FÜR BMW-AUTOS: JETZT ZUGREIFEN**

**KEILRIEMEN FÜR BMW E39 TOURING-AUTOS: DIE BESTEN  
SCHNÄPPCHEN UND ANGEBOTE**

## **ⓘ HAFTUNGSAUSSCHLUSS:**

Das Dokument beinhaltet nur allgemeine Empfehlungen die hilfreich für Sie sein können, wenn Sie Reparatur- oder Ersatzmaßnahmen durchführen. AUTODOC haftet nicht für Verluste, Verletzungen, Schäden am Eigentum, die während des Reparatur- oder Ersatzprozesses durch eine fehlerhafte Anwendung oder eine Fehlinterpretation der bereitgestellten Informationen auftreten.

AUTODOC haftet nicht für irgendwelche möglichen Fehler und Unsicherheiten dieser Anleitung. Die Informationen werden nur für informative Zwecke bereitgestellt und können Anweisungen von einem Spezialisten nicht ersetzen.

AUTODOC haftet nicht für die falsche oder gefährliche Verwendung von Geräten, Werkzeugen und Autoteilen. AUTODOC empfiehlt dringend, vorsichtig zu sein und die Sicherheitsregeln zu beachten, wenn Sie die Reparatur oder Ersatzmaßnahmen durchführen. Denken Sie daran: Die Verwendung von Autoteilen minderwertiger Qualität wird nicht garantieren, dass Sie das richtige Level an Verkehrssicherheit erreichen.

© Copyright 2023 – Alle Inhalte, insbesondere Texte, Fotografien und Grafiken sind urheberrechtlich geschützt. Alle Rechte, einschließlich der Vervielfältigung, Veröffentlichung, Bearbeitung und Übersetzung, bleiben vorbehalten, AUTODOC SE.