



Hinterer oberer Lenker
selber wechseln: **BMW**

E60 -

Austauschanleitung

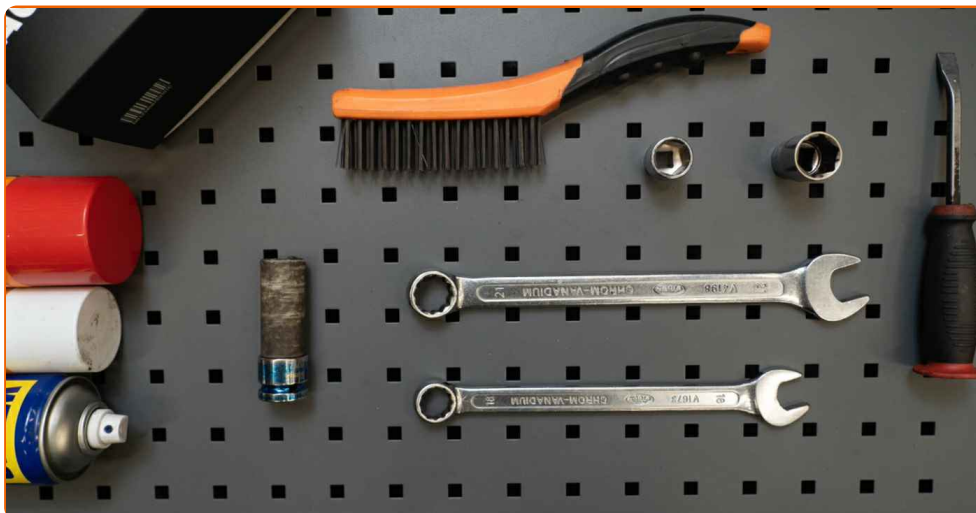
VIDEO-TUTORIAL

**i Wichtig!**

Dieser Ablauf des Austauschs kann für folgende Fahrzeuge benutzt werden:
BMW 5 Limousine (E39) 520i 2.0, BMW 5 Limousine (E39) 525tds 2.5, BMW 5 Limousine (E39) 523i 2.5, BMW 5 Limousine (E39) 528i 2.8, BMW 5 Limousine (E39) 540i 4.4, BMW 5 Limousine (E39) 535i 3.5, BMW 5 Touring (E39) 520i 2.0, BMW 5 Touring (E39) 523i 2.5, BMW 5 Touring (E39) 540i 4.4, BMW 5 Limousine (E39) 525td 2.5, BMW 5 Touring (E39) 528i 2.8, BMW 5 Limousine (E39) 530d 3.0, BMW 5 Touring (E39) 530d 3.0, BMW 5 Touring (E39) 525tds 2.5, BMW 5 Limousine (E39) 520d 2.0, (+ 26)

Die Schritte können je nach Fahrzeugdesign leicht variieren.

**AUSTAUSCH: HINTERER OBERER LENKER – BMW E60.
LISTE DER WERKZEUGE, DIE SIE BENÖTIGEN:**



- Drahtbürste
- WD-40-Spray
- Bremsenreiniger
- Kupferpaste
- Ring-Gabelschlüssel Nr. 18
- Ring-Gabelschlüssel Nr. 21
- Steckschlüssel-Einsatz Nr. 18
- Steckschlüssel-Einsatz Nr. 21
- Torx-Bit T40
- Impact-Nuss für Felgen Nr. 17
- Ratschenschlüssel
- Drehmomentschlüssel
- Windeisen
- Brechstange
- Unterlegkeil

WERKZEUGE KAUFEN

Austausch: hinterer oberer Lenker – BMW E60. AUTODOC-Experten empfehlen:

- Das Austausch-Verfahren ist bei den rechten und linken oberen Querlenkern identisch.
- Bitte beachten Sie: alle Arbeiten am Auto – BMW E60 – sollten bei ausgeschaltetem Motor durchgeführt werden.

FÜHREN SIE DEN WECHSEL IN DER FOLGENDEN REIHENFOLGE DURCH:

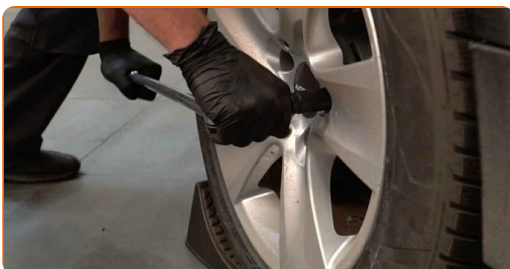
1

Sichern Sie die Räder mit Hilfe von Unterlegkeilen.



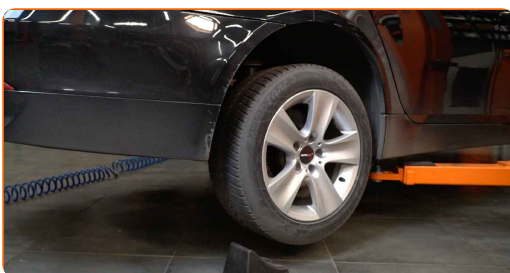
2

Lösen Sie die Radhalterungsschrauben. Verwenden Sie eine Schlagnuss für Felgen # 17.



3

Heben Sie die Rückseite des Autos und sichern auf Stützen.



4

Schrauben Sie die Radbolzen heraus.



AUTODOC empfiehlt:

- Wichtiger Hinweis! Halten Sie das Rad fest, während Sie die Befestigungsschrauben heraus-schrauben. BMW E60

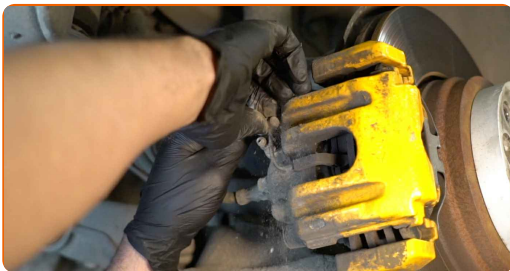
5

Nehmen Sie das Rad ab.



6

Trennen Sie den Bremsbelag Verschleißsensor.



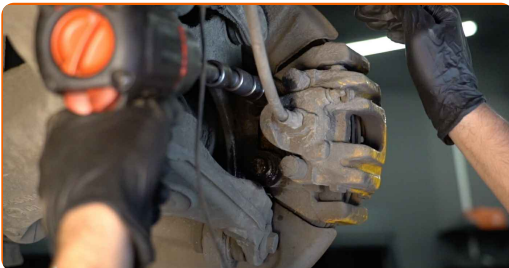
Bitte beachten Sie!

- Manche Fahrzeuge besitzen keinen Sensor für die Abnutzung der Bremsbeläge.

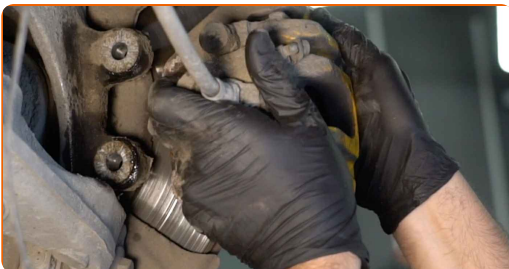
- 7** Die Befestigungselemente der Bremssattelhalterung reinigen. Benutzen Sie eine Drahtbürste. Benutzen Sie WD-40-Spray.



- 8** Lösen Sie die Befestigung der Sattelhalterung. Verwenden Sie Stecknuss Nr. 18. Verwenden Sie ein Windeisen.



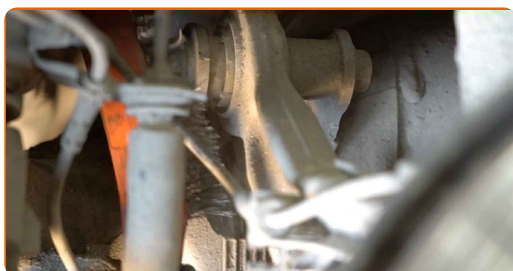
- 9** Bauen Sie den Bremssattel inklusive dessen Halterung aus.



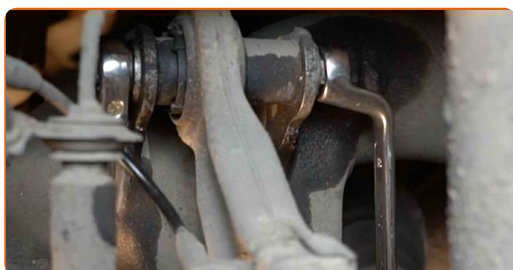
AUTODOC empfiehlt:

- Binden Sie die Zange an die Aufhängung oder an den Körper mit einem Draht, ohne den Bremsschlauch zu trennen, um eine Entspannung des Bremssystems zu verhindern.
- Stellen Sie sicher, dass der Bremssattel nicht am Bremsschlauch hängt.
- Betätigen Sie nicht das Bremspedal, nachdem der Bremssattel entfernt wurde. Infolgedessen kann der Kolben aus dem Bremszylinder herausfallen und ein Bremsflüssigkeitsleck, sowie eine Druckentlastung können auftreten.

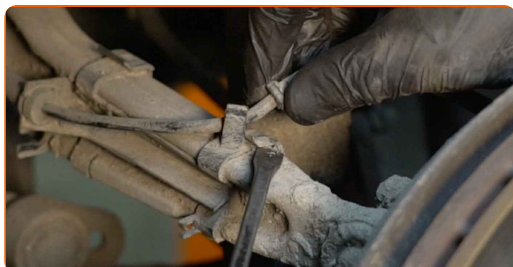
- 10** Reinigen Sie die Befestigungselemente, die den Querlenker mit dem Hilfsrahmen verbinden. Benutzen Sie eine Drahtbürste. Benutzen Sie WD-40-Spray.



- 11** Schrauben Sie die Armbefestigung aus dem Untergestell heraus. Verwenden Sie Ring-Gabelschlüssel Nr. 18 (2 Teile).



- 12** Trennen Sie die ABS Sensorverdrahtung. Benutzen Sie ein Brecheisen.



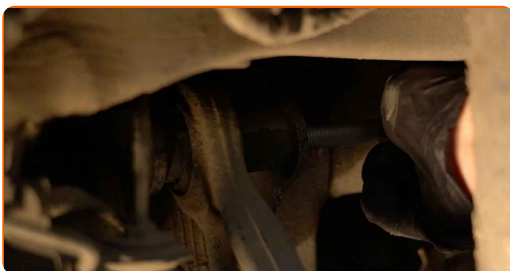
- 13** Reinigen Sie alle Verbindungen des Querlenkers. Benutzen Sie eine Drahtbürste. Benutzen Sie WD-40-Spray.



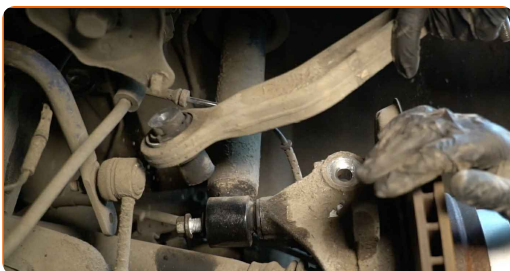
- 14** Drehen Sie Befestigungselement auf, das den Querlenker mit dem hinteren Achsschenkel verbindet. Verwenden Sie Ring-Gabelschlüssel Nr. 21. Verwenden Sie den Torx T40. Verwenden Sie einen Ratschenschlüssel.



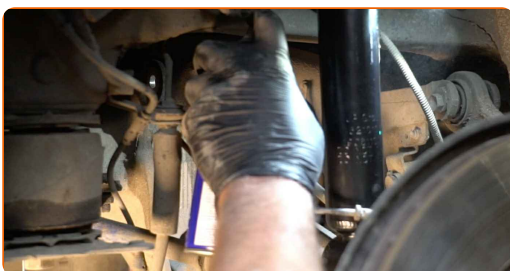
- 15** Entfernen Sie die Befestigungsschraube.



- 16** Entfernen Sie den hinteren Oberarm.

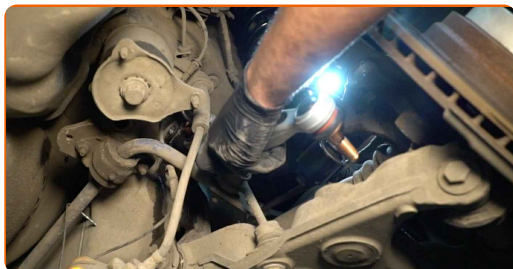


- 17** Reinigen Sie die Montagebohrungen und die Gewinde des Querlenkers. Benutzen Sie eine Drahtbürste. Benutzen Sie WD-40-Spray.



18

Montieren Sie den hinteren Oberarm.



Austausch: hinterer oberer Lenker – BMW E60. AUTODOC empfiehlt:

- Verwenden Sie während des Installationsvorgangs nur neue Schrauben und Muttern.
- Beschädigen Sie nicht die Kugelgelenkabdeckung.

19

Bringen Sie die Befestigungsschraube an.



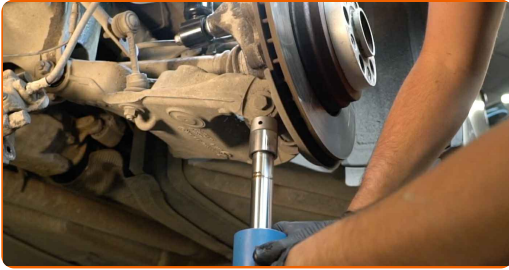
20

Schrauben Sie die Befestigung, die den Querlenker mit dem hinteren Achsschenkel verbindet, ein. Verwenden Sie Stecknuss Nr. 21. Verwenden Sie einen Ratschenschlüssel.



21

Stützen Sie die Achsschenkelachse auf. Benutzen Sie einen hydraulischen Getriebeheber.



22

Ziehen Sie das Befestigungselement an, das den Aufhängungsarm mit dem hinteren Achsschenkel verbindet. Verwenden Sie Stecknuss Nr. 21. Verwenden Sie einen Drehmomentschlüssel. Ziehen Sie ihn mit 165 Nm Drehmoment fest.



23

Spannen Sie die Armbefestigung an das Untergestell. Verwenden Sie Ring-Gabelschlüssel Nr. 18. Verwenden Sie Stecknuss Nr. 18. Verwenden Sie einen Drehmomentschlüssel. Ziehen Sie ihn mit 100 Nm Drehmoment fest.



24

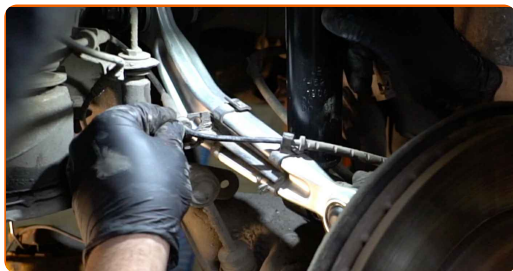
Entfernen Sie den Träger unter der Achsschenkelachse.



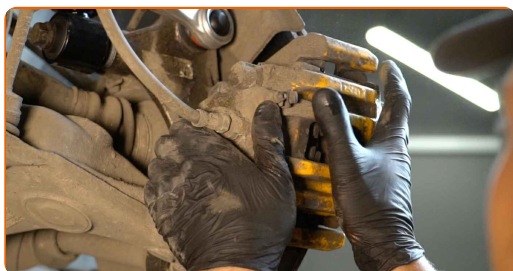
AUTODOC empfiehlt:

- Austausch: hinterer oberer Lenker – BMW E60. Senken Sie den Getriebeheber langsam und ruckfrei ab, um eine Beschädigung der Komponenten und Vorrichtungen zu vermeiden.

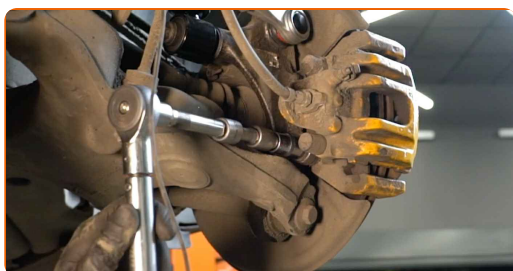
25 Verbinden Sie das ABS mit der Sensorverdrahtung.



26 Bauen Sie den Bremssattel zusammen mit seiner Halterung ein.



27 Befestigen Sie die Bremssattelhalterung. Verwenden Sie Stecknuss Nr. 18. Verwenden Sie einen Drehmomentschlüssel. Ziehen Sie ihn mit 110 Nm Drehmoment fest.



28 Verbinden Sie den Bremsbelag-Verschleiß-Sensor.

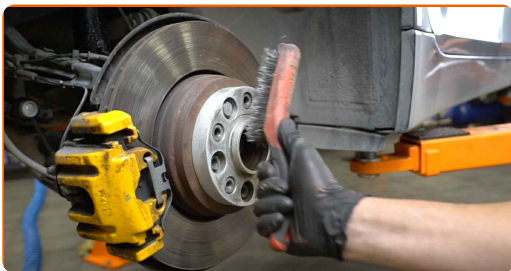


29 Behandeln Sie alle Gelenke des Querlenkers. Benutzen Sie ein Kupferschmiermittel.



30

Reinigen Sie die Oberfläche an welcher die Felge montiert werden soll. Benutzen Sie eine Drahtbürste.



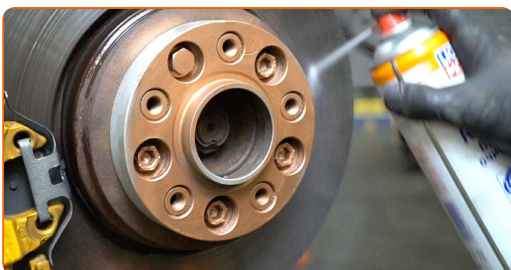
31

Behandeln Sie die Oberfläche, an der die Bremsscheibe die Felge berührt. Benutzen Sie ein Kupferschmiermittel.



32

Die Bremsscheibenoberfläche reinigen. Benutzen Sie einen Bremsenreiniger.



Austausch: hinterer oberer Lenker – BMW E60. Tipp von AUTODOC:

- Warten Sie einige Minuten nachdem Sie das Spray aufgebracht haben.

33

Bringen Sie das Rad an.



Austausch: hinterer oberer Lenker – BMW E60. Tipp:

- Um Verletzungen zu vermeiden, halten Sie beim Schrauben der Befestigungsschrauben das Rad fest.

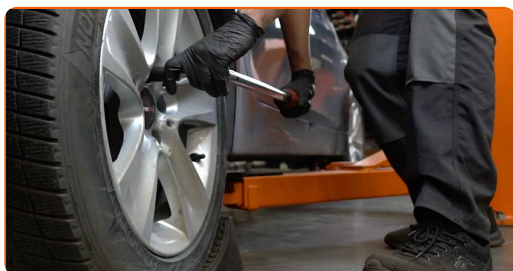
34

Schrauben Sie die Radbolzen fest. Verwenden Sie eine Schlagnuss für Felgen # 17.



35

Senken Sie das Auto und ziehen Sie die Radschrauben über Kreuz an. Verwenden Sie eine Schlagnuss für Felgen # 17. Verwenden Sie einen Drehmomentschlüssel. Ziehen Sie ihn mit 120 Nm Drehmoment fest.



36

Entfernen Sie den Wagenheber sowie die Unterlegkeile.



GUT GEMACHT! 

WEITERE TUTORIALS ANSEHEN

AUTODOC – TOP QUALITÄT UND PREISWERTE AUTOTEILE ONLINE

MOBILE AUTODOC APP: TOLLE ANGEBOTE UND BEQUEMES
EINKAUFEN



+ AUTODOC

GET IT ON
Google Play

Download on the
App Store

Download

EINE GROSSE AUSWAHL AN ERSATZTEILEN FÜR IHR AUTO

KAUFEN SIE ERSATZTEILE FÜR BMW-AUTOS

QUERLENKER: EINE GROSSE AUSWAHL

WÄHLEN SIE ERSATZTEILE FÜR BMW E60-AUTOS

QUERLENKER FÜR BMW-AUTOS: JETZT ZUGREIFEN

**QUERLENKER FÜR BMW E60-AUTOS: DIE BESTEN
SCHNÄPPCHEN UND ANGEBOTE**

ⓘ HAFTUNGSAUSSCHLUSS:

Das Dokument beinhaltet nur allgemeine Empfehlungen die hilfreich für Sie sein können, wenn Sie Reparatur- oder Ersatzmaßnahmen durchführen. AUTODOC haftet nicht für Verluste, Verletzungen, Schäden am Eigentum, die während des Reparatur- oder Ersatzprozesses durch eine fehlerhafte Anwendung oder eine Fehlinterpretation der bereitgestellten Informationen auftreten.

AUTODOC haftet nicht für irgendwelche möglichen Fehler und Unsicherheiten dieser Anleitung. Die Informationen werden nur für informative Zwecke bereitgestellt und können Anweisungen von einem Spezialisten nicht ersetzen.

AUTODOC haftet nicht für die falsche oder gefährliche Verwendung von Geräten, Werkzeugen und Autoteilen. AUTODOC empfiehlt dringend, vorsichtig zu sein und die Sicherheitsregeln zu beachten, wenn Sie die Reparatur oder Ersatzmaßnahmen durchführen. Denken Sie daran: Die Verwendung von Autoteilen minderwertiger Qualität wird nicht garantieren, dass Sie das richtige Level an Verkehrssicherheit erreichen.

© Copyright 2023 – Alle Inhalte, insbesondere Texte, Fotografien und Grafiken sind urheberrechtlich geschützt. Alle Rechte, einschließlich der Vervielfältigung, Veröffentlichung, Bearbeitung und Übersetzung, bleiben vorbehalten, AUTODOC SE.