



VIDEO-TUTORIAL

## ⓘ Wichtig!

Dieser Ablauf des Austauschs kann für folgende Fahrzeuge benutzt werden:  
VW Jetta Mk6 (162, 163, AV3, AV2) 2.0 TSI, VW Tiguan I (5N) 2.0 TFSI, VW Golf VI Schrägheck (5K1) 2.0 GTi, VW Beetle Schrägheck (5C1, 5C2) 2.0 TSI, VW Golf V Schrägheck (1K1) 2.0 GTI, VW Eos (1F7, 1F8) 2.0 TFSI, VW Jetta Mk5 (1K) 2.0 TFSI, VW Passat B6 Limousine (3C2) 2.0 FSI, VW Passat B6 Variant (3C5) 2.0 FSI, LAND ROVER Range Rover I 2.5 TDi 4x4, VW Tiguan I (5N) 2.0 TFSI 4motion, VW Golf V Variant (1K5) 2.0, VW Passat CC (357) 2.0 TSI, VW Beetle Cabrio (5C7, 5C8) 2.0 TSI

---

Die Schritte können je nach Fahrzeugdesign leicht variieren.

## AUSTAUSCH: MOTORÖL UND ÖLFILTER – VW GOLF 6. WERKZEUGE, DIE SIE EVENTUELL BENÖTIGEN:



- Torx-Bit T40
- Ölfilterschlüssel 76/14
- Ratschenschlüssel
- Drehmomentschlüssel
- Ölablasswanne
- Trichter
- Kotflügelschoner

### AUTODOC empfiehlt:

- Ersetzen Sie den Ölfilter, wann immer Sie das Motoröl austauschen.
- Tragen Sie Handschuhe um Kontakt mit heißen Flüssigkeiten zu verhindern.
- Alle Arbeiten sollten bei abgestelltem Motor ausgeführt werden.

## AUSTAUSCH: MOTORÖL UND ÖLFILTER – VW GOLF 6. EMPFOHLENE ABFOLGE DER ARBEITSSCHRITTE:

1



Öffnen Sie die Haube.

2

Verwenden Sie eine Kotflügel-Schutzabdeckung, um Schäden an der Lackierung und den Kunststoffteilen des Autos zu verhindern.

3



Entfernen Sie die Motorabdeckung.

## AUTODOC empfiehlt:

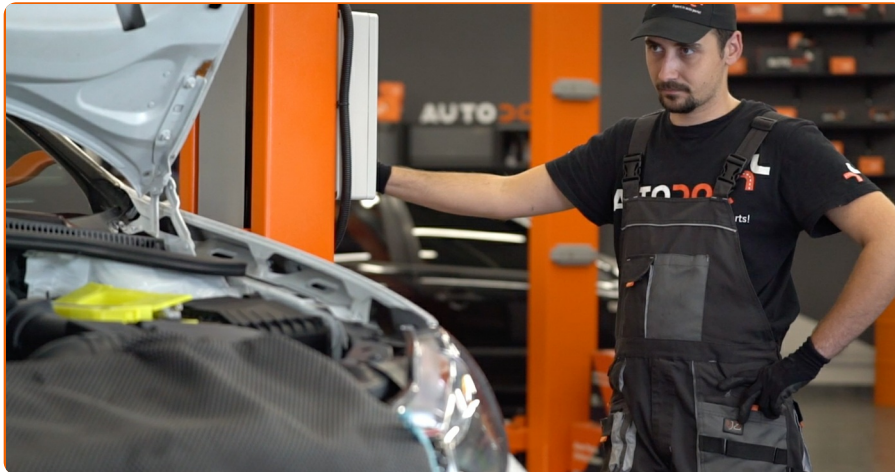
- Heben Sie die Motorabdeckung an, während Sie beide Seiten gleichzeitig festhalten.

4



Schrauben Sie die Öleinfüllschraube ab.

5



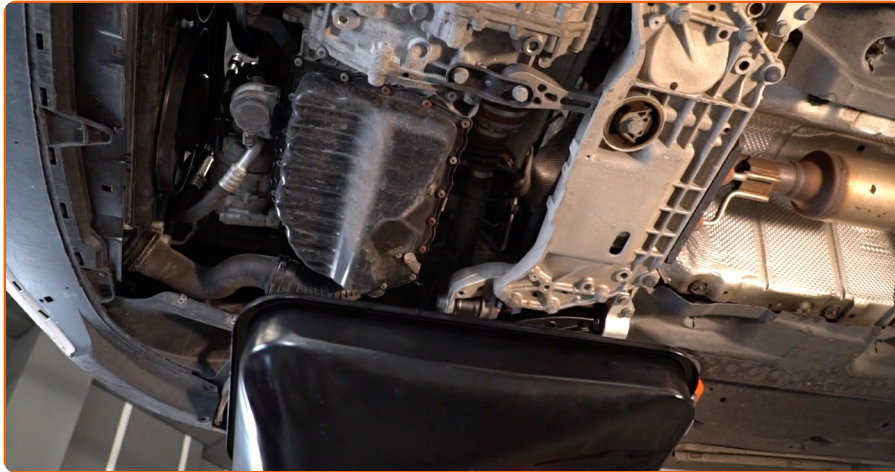
Heben Sie das Auto unter Verwendung eines Wagenhebers an oder platzieren Sie über einer Werkstattgrube.

## Austausch: Motoröl und Ölfilter – VW Golf 6. Fachleute empfehlen:

- Das Fahrzeug muss auf ebenem Kiel sein und wenn es im Winkel ist, muss die Ablassschraube an der tiefsten Stelle sein.
- Alle Arbeiten sollten bei abgestelltem Motor ausgeführt werden.



6



Stellen Sie einen Altöl-Behälter mit mindestens 5 l Fassungsvermögen unter die Ablassöffnung.

7



Drehen Sie die Ablassschraube heraus. Verwenden Sie den Torx T40. Verwenden Sie einen Ratschenschlüssel.

8



Lassen Sie das Altöl ab.

## Austausch: Motoröl und Ölfilter – VW Golf 6. Tipp von AUTODOC-Experten:

- Vorsicht! Das Öl könnte heiß sein.

9



Schrauben Sie den Ölfilter ab. Verwenden Sie Steckschlüssel 76/14.

10



Entfernen Sie den Ölfilter.

11



Bereiten Sie einen Behälter für den alten Ölfilter vor. Legen Sie den alten Ölfilter in den Behälter.

## Austausch: Motoröl und Ölfilter – VW Golf 6. Tipp von AUTODOC:

- Rücken Sie den Behälter nach. Das Öl beginnt sofort durch die Ablassöffnung abzufließen, nachdem Sie den Ölfilter entfernt haben.



12

Schmieren Sie die Gummidichtung des neuen Filters mit einer kleinen Menge frischen Öls.

13



Schrauben Sie den neuen Filter in seinen Platz. Ziehen Sie den Ölfilter mit 18 Nm Drehmoment fest. Verwenden Sie einen Drehmomentschlüssel. Verwenden Sie Steckschlüssel 76/14.

## Austausch: Motoröl und Ölfilter – VW Golf 6. AUTODOC-Experten empfehlen:

- Warten Sie, bis das Öl vollständig durch die Ablassöffnung abgeflossen ist.

14



Reinigen Sie den Bereich um die Ablassöffnung der Ölwanne.

15



Schrauben Sie die neue Ablassschraube ein und ziehen Sie sie fest. Verwenden Sie den Torx T40. Verwenden Sie einen Drehmomentschlüssel. Ziehen Sie ihn mit 30 Nm Drehmoment fest.

16

Senken Sie das Auto ab.

17



Schrauben Sie die Öleinfüllschraube ab. Setzen Sie den Trichter ein.

18

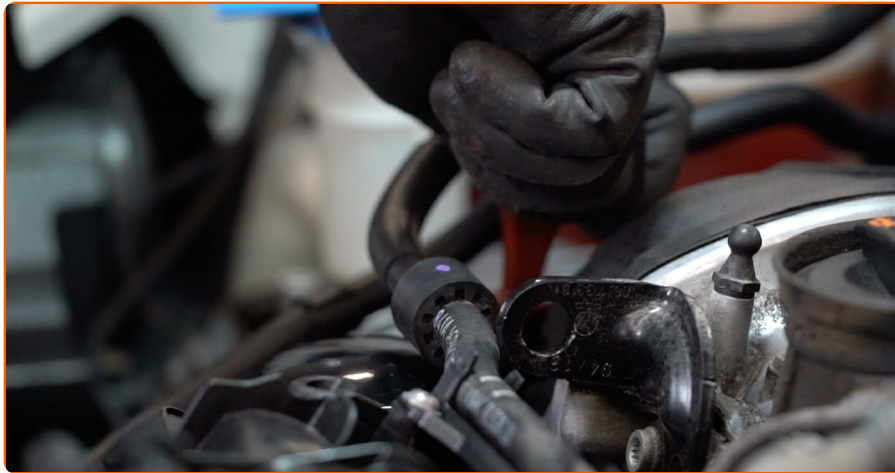


Füllen Sie Öl durch den Einfüllstutzen in den Motor. Erforderliche Menge an Öl: 4.7 l.

## Austausch: Motoröl und Ölfilter – VW Golf 6. AUTODOC empfiehlt:

- Verwenden Sie das vom Hersteller empfohlene Öl.

19



Überprüfen Sie den Ölstand mit Hilfes des Ölmesstabs. Füllen Sie Öl nach, falls nötig.

### Bitte beachten Sie!

- Der Ölstand sollte zwischen den Markierungen für Minimum und Maximum liegen.



20



Befestigen Sie den Deckel des Öleinfüllstutzens.

21



Lassen Sie den Motor ein paar Minuten laufen. Nachdem die Ölstands-Warnleuchte erloschen ist, stoppen Sie den Motor.

22



Überprüfen Sie den Ölstand 5 Minuten nach dem Anhalten des Motors, verwenden Sie einen Peilstab und fügen Sie - wenn nötig - Öl hinzu.

## Austausch: Motoröl und Ölfilter – VW Golf 6. Tipp:

- Der Ölstand sollte zwischen den Markierungen für Minimum und Maximum liegen.
- Stellen Sie sicher, dass der Deckel des Öleinfüllstutzens richtig fest ist.
- Überprüfen Sie die Ablassschraube der Ablassöffnung und die Ölfilterdichtung auf deren Befestigung hin. Falls nötig, ziehen Sie sie vorsichtig nach.

23

Entfernen Sie die Kotflügel-Abdeckung.

24



Schließen Sie die Haube.

## Austausch: Motoröl und Ölfilter – VW Golf 6. AUTODOC empfiehlt:

- Beachten Sie, dass die Ölstands-Warnleuchte, die unzureichenden Druck im Schmiersystem anzeigt, länger als gewöhnlich leuchten kann. Nach ein paar Sekunden wird das Öl alle Kanäle ausfüllen und die Leuchte erlischt.
- Um die Umwelt zu schützen, stellen Sie sicher, dass Sie die benutzten Filter an speziellen Rücknahmestellen entsorgen.

**FANDEN SIE DIESE ANWEISUNG  
HILFREICH?**

**JA**

**NEIN**



**WERDEN SIE MITGLIED DES AUTODOC CLUBS!**



## AUTODOC — TOP QUALITÄT UND PREISWERTE AUTOTEILE ONLINE

MOBILE AUTODOC APP: TOLLE ANGEBOTE UND BEQUEMES  
EINKAUFEN



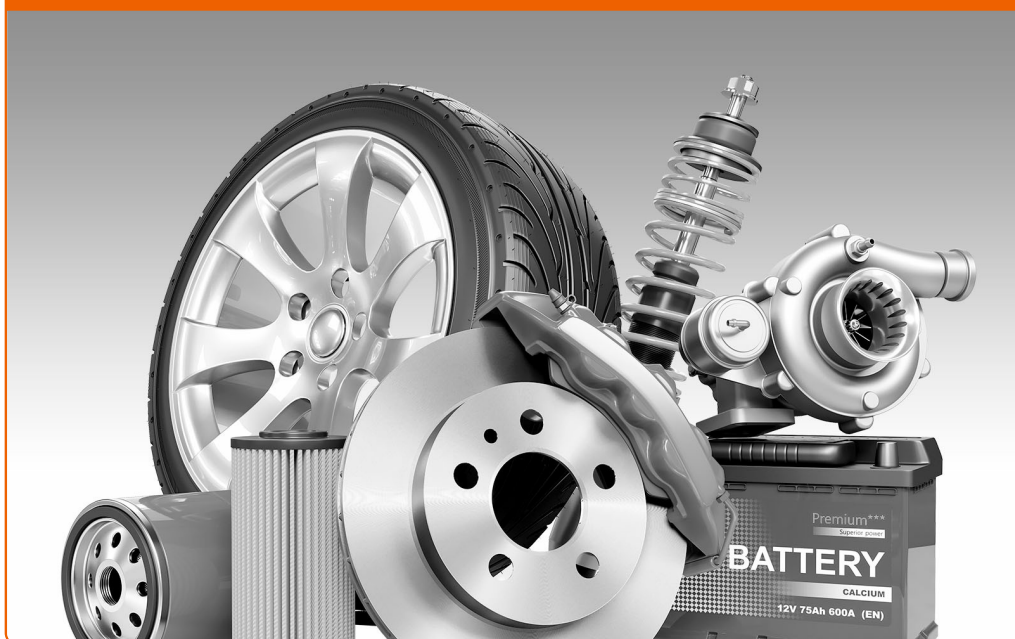
**AUTODOC**  
APP

**Download**

 Google play

 App Store

EINE GROSSE AUSWAHL AN ERSATZTEILEN FÜR IHR AUTO



## KAUFEN SIE ERSATZTEILE FÜR VW-AUTOS



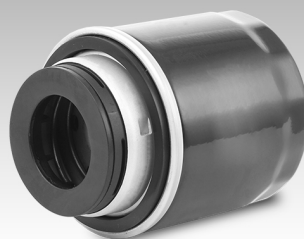
## ÖLFILTER: EINE GROSSE AUSWAHL



WÄHLEN SIE ERSATZTEILE FÜR VW GOLF 6-AUTOS



ÖLFILTER FÜR VW-AUTOS: JETZT ZUGREIFEN



## ÖLFILTER FÜR VW GOLF 6-AUTOS: DIE BESTEN SCHNÄPPCHEN UND ANGEBOTE



### Haftungsausschluss:

Das Dokument beinhaltet nur allgemeine Empfehlungen die hilfreich für Sie sein können, wenn Sie Reparatur- oder Ersatzmaßnahmen durchführen. AUTODOC haftet nicht für Verluste, Verletzungen, Schäden am Eigentum, die während des Reparatur- oder Ersatzprozesses durch eine fehlerhafte Anwendung oder eine Fehlinterpretation der bereitgestellten Informationen auftreten.

AUTODOC haftet nicht für irgendwelche möglichen Fehler und Unsicherheiten dieser Anleitung. Die Informationen werden nur für informative Zwecke bereitgestellt und können Anweisungen von einem Spezialisten nicht ersetzen.

AUTODOC haftet nicht für die falsche oder gefährliche Verwendung von Geräten, Werkzeugen und Autoteilen. AUTODOC empfiehlt dringend, vorsichtig zu sein und die Sicherheitsregeln zu beachten, wenn Sie die Reparatur oder Ersatzmaßnahmen durchführen. Denken Sie daran: Die Verwendung von Autoteilen minderwertiger Qualität wird nicht garantieren, dass Sie das richtige Level an Verkehrssicherheit erreichen.

© Copyright 2021 – Alle Inhalte, insbesondere Texte, Fotografien und Grafiken sind urheberrechtlich geschützt. Alle Rechte, einschließlich der Vervielfältigung, Veröffentlichung, Bearbeitung und Übersetzung, bleiben vorbehalten, AUTODOC GmbH.