



Stoßdämpfer hinten  
selber wechseln:

**Mercedes W169** -  
Austauschanleitung

## VIDEO-TUTORIAL

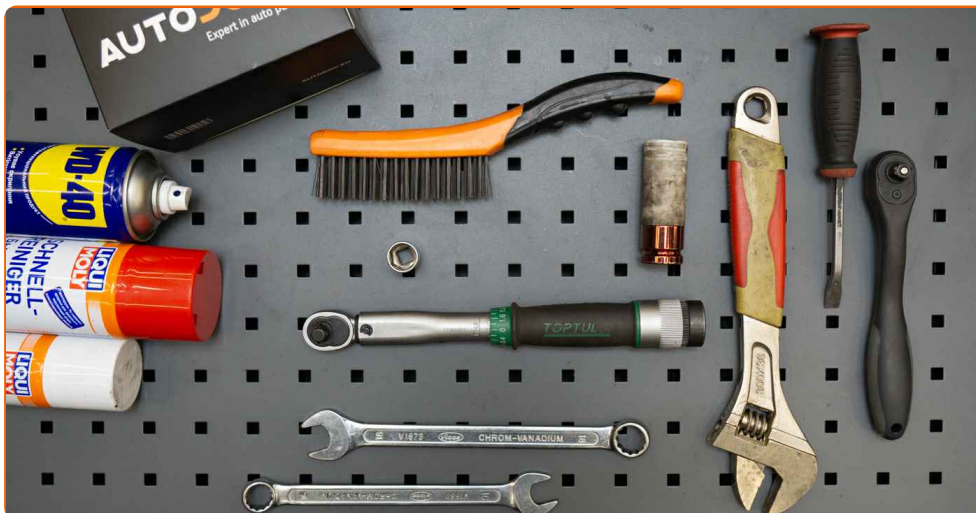
**i Wichtig!**

Dieser Ablauf des Austauschs kann für folgende Fahrzeuge benutzt werden:  
MERCEDES-BENZ A-Klasse (W169) A 170 (169.032, 169.332), MERCEDES-BENZ A-Klasse (W169) A 200 (169.033, 169.333), MERCEDES-BENZ A-Klasse (W169) A 160 CDI (169.006, 169.306), MERCEDES-BENZ A-Klasse (W169) A 180 CDI (169.007, 169.307), MERCEDES-BENZ A-Klasse (W169) A 200 CDI (169.008, 169.308), MERCEDES-BENZ B-Klasse (W245) B 180 CDI (245.207), MERCEDES-BENZ B-Klasse (W245) B 200 CDI (245.208), MERCEDES-BENZ B-Klasse (W245) B 170 (245.232), MERCEDES-BENZ B-Klasse (W245) B 200 (245.233), MERCEDES-BENZ B-Klasse (W245) B 200 TURBO (245.234), MERCEDES-BENZ B-Klasse (W245) B 150 (245.231), MERCEDES-BENZ A-Klasse (W169) A 200 TURBO (169.034, 169.334), MERCEDES-BENZ B-Klasse (W245) B 170 NGT (245.233), MERCEDES-BENZ B-Klasse (W245) B 180 NGT (245.233), MERCEDES-BENZ A-Klasse (W169) A 160 (169.031, 169.331), (+ 3)

---

Die Schritte können je nach Fahrzeugdesign leicht variieren.

**AUSTAUSCH: STOSSDÄMPFER – MERCEDES W169.  
WERKZEUGE, DIE SIE EVENTUELL BENÖTIGEN:**



- Drahtbürste
- WD-40-Spray
- Bremsenreiniger
- Kupferpaste
- Steckschlüssel-Einsatz Nr. 16
- Ring-Gabelschlüssel Nr. 16
- Ring-Gabelschlüssel Nr. 17
- Impact-Nuss für Felgen Nr. 17
- Ratschenschlüssel
- Drehmomentschlüssel
- Rollgabelschlüssel
- Brechstange
- Hydraulischer Getriebeheber
- Unterlegkeil

**WERKZEUGE KAUFEN**

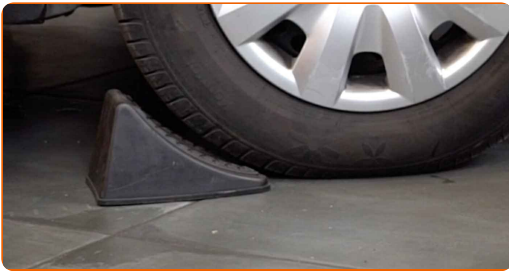
**Austausch: Stoßdämpfer – Mercedes W169. AUTODOC empfiehlt:**

- Beide Stoßdämpfer der hinteren Aufhängung sollten gleichzeitig ausgewechselt werden.
- Der Ablauf des Austauschs ist für den linken und den rechten Stoßdämpfer der hinteren Aufhängung identisch.
- Alle Arbeiten sollten bei abgestelltem Motor ausgeführt werden.

**AUSTAUSCH: STOSSDÄMPFER – MERCEDES W169. GEHEN SIE WIE FOLGT VOR:**

1

Sichern Sie die Räder mit Hilfe von Unterlegkeilen.



2

Lösen Sie die Radhalterungsschrauben. Verwenden Sie eine Schlagnuss für Felgen # 17.



3

Heben Sie die Rückseite des Autos und sichern auf Stützen.

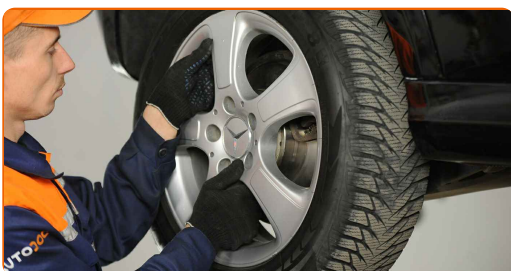
**4** Schrauben Sie die Radbolzen heraus.



**Austausch: Stoßdämpfer – Mercedes W169. Tipp:**

- Sie sollten das Rad in der oberen Position festhalten, so lange Sie die Bolzen herausschrauben, um Unfälle zu vermeiden.

**5** Nehmen Sie das Rad ab.

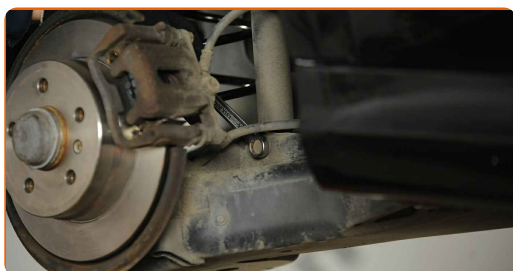


**6** Stützen Sie den Arm. Benutzen Sie einen hydraulischen Getriebeheber.



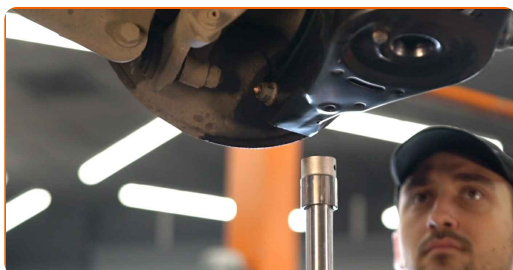
**7** Reinigen Sie die Stoßdämpferbefestigungen. Benutzen Sie eine Drahtbürste. Benutzen Sie WD-40-Spray.

- 8** Schrauben Sie den unteren Befestiger des Stoßdämpfers ab. Verwenden Sie Ring-Gabelschlüssel Nr. 16. Verwenden Sie Stecknuss Nr. 16. Verwenden Sie einen Ratschenschlüssel.



- 9** Entfernen Sie die Befestigungsschraube. Benutzen Sie ein Brecheisen.

- 10** Entfernen Sie den Träger unter dem Arm.



**AUTODOC empfiehlt:**

- Austausch: Stoßdämpfer – Mercedes W169. Senken Sie den Getriebeheber langsam und ruckfrei ab, um eine Beschädigung der Komponenten und Vorrichtungen zu vermeiden.

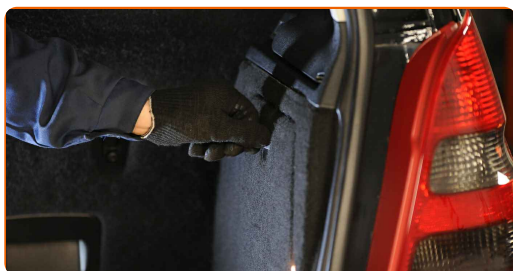
- 11** Senken Sie das Auto ab.



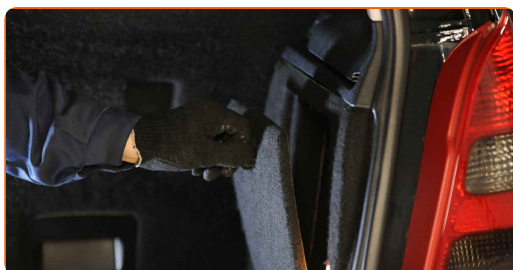
**12** Öffnen Sie die Kofferraumklappe.



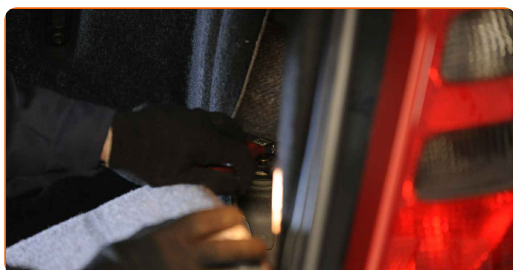
**13** Schrauben Sie das Befestigungselement heraus und entfernen Sie die Schalldämmung an der Kofferraumseite.



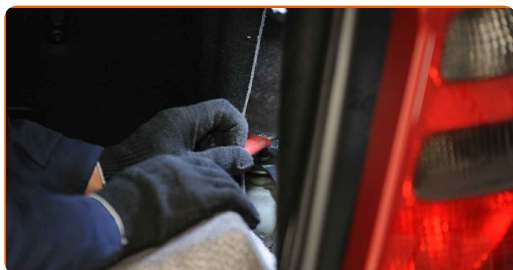
**14** Trennen Sie die Seitenauskleidung des Kofferraums heraus.



**15** Entfernen Sie die Schutzkappe der Stoßdämpferhalterung.



**16** Reinigen Sie die Stoßdämpferbefestigungen. Benutzen Sie eine Drahtbürste. Benutzen Sie WD-40-Spray.

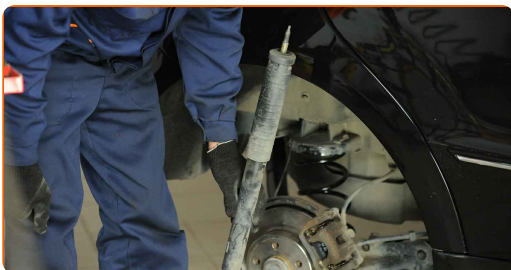


- 17** Schrauben Sie das obere Befestigungselement des Stoßdämpfers ab. Verwenden Sie Ring-Gabelschlüssel Nr. 17. Benutzen Sie einen Rollgabelschlüssel.

**Austausch: Stoßdämpfer – Mercedes W169. AUTODOC-Experten empfehlen:**

- Halten Sie, um Verletzungen zu vermeiden, den Stoßdämpfer fest während Sie die Befestigungsschrauben lösen.

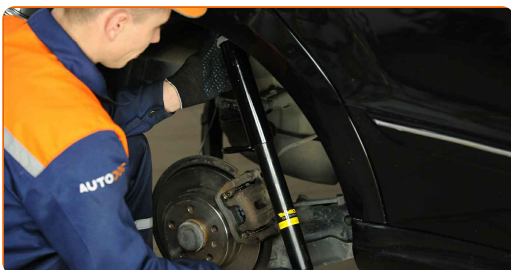
- 18** Den Stoßdämpfer entfernen.



**Austausch: Stoßdämpfer – Mercedes W169. Tipp von AUTODOC:**

- Bevor Sie einen neuen Stoßdämpfer anbringen, sollten Sie ihn 3 - 5 mal manuell pumpen.

- 19** Platzieren Sie den Stoßdämpfer auf dem Radlauf und sichern Sie ihn.

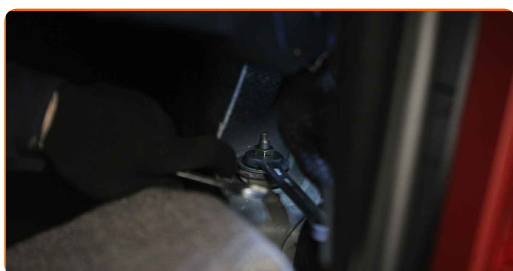




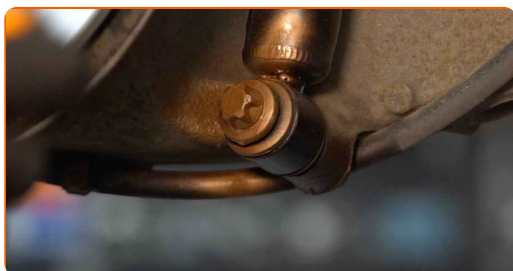
**AUTODOC empfiehlt:**

- **Wichtiger Hinweis!** Halten Sie beim Einschrauben der Befestigungsschrauben den Stoßdämpfer fest. Mercedes W169

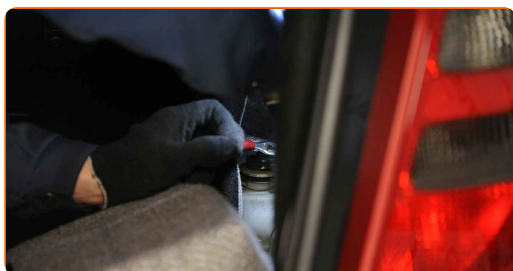
**20** Ziehen Sie die obere Stoßdämpferbefestigung an. Verwenden Sie Ring-Gabelschlüssel Nr. 17. Benutzen Sie einen Rollgabelschlüssel. Verwenden Sie einen Drehmomentschlüssel. Ziehen Sie ihn mit 20 Nm Drehmoment fest.



**21** Behandeln Sie die Befestigungen des Stoßdämpfers. Benutzen Sie ein Kupferschmiermittel.



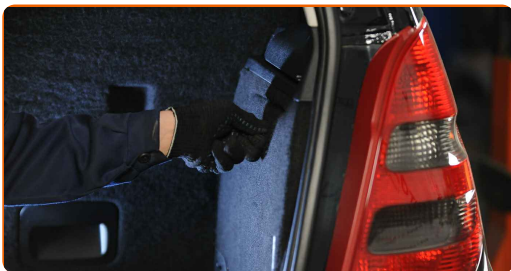
**22** Installieren Sie die Schutzkappe des Stoßdämpfers.



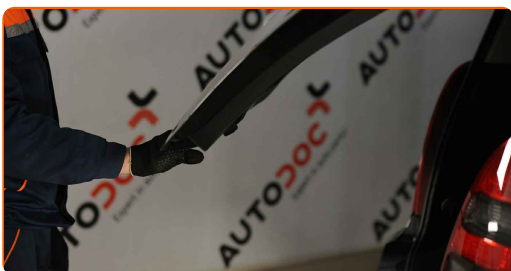
**23** Bringen Sie die Seitenauskleidung des Kofferraums an.



**24** Bringen Sie die Schalldämmung an der Kofferraumseite an und schrauben Sie die zugehörigen Befestigungen ein.

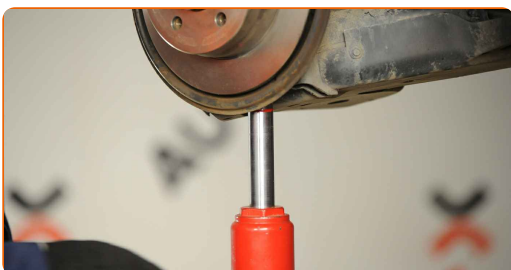


**25** Schließen Sie den Deckel des Kofferraums.



**26** Heben Sie die Rückseite des Autos und sichern auf Stützen.

**27** Stützen Sie den Arm. Benutzen Sie einen hydraulischen Getriebeheber.



**28** Bringen Sie die Befestigungsschraube an.

**29** Heben Sie den hydraulischen Getriebeheber um 10–15 cm an.

**30** Ziehen Sie den unteren Befestiger des Stoßdämpfers an. Verwenden Sie Ring-Gabelschlüssel Nr. 16. Verwenden Sie Stecknuss Nr. 16. Verwenden Sie einen Drehmomentschlüssel. Ziehen Sie ihn mit 70 Nm Drehmoment fest.



31

Entfernen Sie den Träger unter dem Arm.



**AUTODOC empfiehlt:**

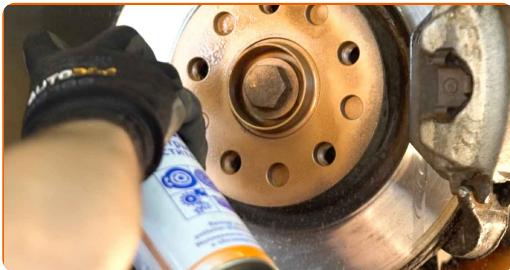
- Mercedes W169 – Senken Sie den Getriebeheber nicht schlagartig ab, um eine Beschädigung der Komponenten und Vorrichtungen des Autos zu vermeiden.

32

Behandeln Sie die Befestigungen des Stoßdämpfers. Benutzen Sie ein Kupferschmiermittel.

33

Behandeln Sie die Oberfläche, an der die Bremsscheibe die Felge berührt. Benutzen Sie ein Kupferschmiermittel.



34

Die Bremsscheibenoberfläche reinigen. Benutzen Sie einen Bremsenreiniger.



**Austausch: Stoßdämpfer – Mercedes W169. Fachleute empfehlen:**

- Warten Sie einige Minuten nachdem Sie das Spray aufgebracht haben.

**35**

Bringen Sie das Rad an.



**AUTODOC empfiehlt:**

- Achtung! Um Verletzungen zu vermeiden, halten Sie das Rad fest, während Sie die Befestigungsschrauben am Auto einschrauben. Mercedes W169

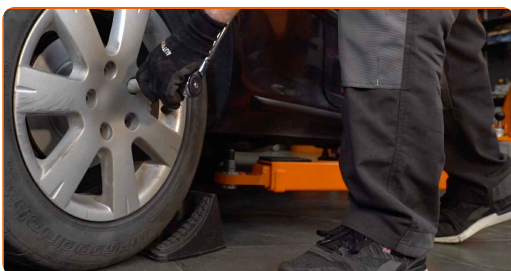
**36**

Schrauben Sie die Radbolzen fest. Verwenden Sie eine Schlagnuss für Felgen # 17.



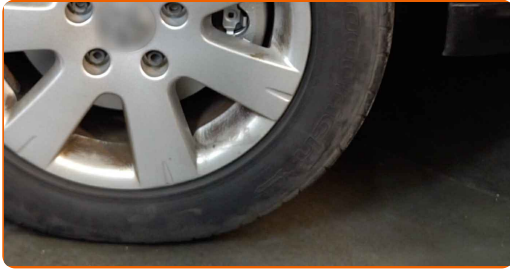
**37**

Senken Sie das Auto und ziehen Sie die Radschrauben über Kreuz an. Verwenden Sie eine Schlagnuss für Felgen # 17. Verwenden Sie einen Drehmomentschlüssel. Ziehen Sie ihn mit 120 Nm Drehmoment fest.



38

Entfernen Sie den Wagenheber sowie die Unterlegkeile.



**GUT GEMACHT!** 

**WEITERE TUTORIALS ANSEHEN**

# AUTODOC – TOP QUALITÄT UND PREISWERTE AUTOTEILE ONLINE

MOBILE AUTODOC APP: TOLLE ANGEBOTE UND BEQUEMES  
EINKAUFEN



**+ AUTODOC**

GET IT ON  
**Google Play**

Download on the  
**App Store**

**Download**

**EINE GROSSE AUSWAHL AN ERSATZTEILEN FÜR IHR AUTO**

**KAUFEN SIE ERSATZTEILE FÜR MERCEDES-AUTOS**

**STOSSDÄMPFER: EINE GROSSE AUSWAHL**

**WÄHLEN SIE ERSATZTEILE FÜR MERCEDES W169-AUTOS**

**STOSSDÄMPFER FÜR MERCEDES-AUTOS: JETZT  
ZUGREIFEN**

**STOSSDÄMPFER FÜR MERCEDES W169-AUTOS: DIE  
BESTEN SCHNÄPPCHEN UND ANGEBOTE**

## **HAFTUNGSAUSSCHLUSS:**

Das Dokument beinhaltet nur allgemeine Empfehlungen die hilfreich für Sie sein können, wenn Sie Reparatur- oder Ersatzmaßnahmen durchführen. AUTODOC haftet nicht für Verluste, Verletzungen, Schäden am Eigentum, die während des Reparatur- oder Ersatzprozesses durch eine fehlerhafte Anwendung oder eine Fehlinterpretation der bereitgestellten Informationen auftreten.

AUTODOC haftet nicht für irgendwelche möglichen Fehler und Unsicherheiten dieser Anleitung. Die Informationen werden nur für informative Zwecke bereitgestellt und können Anweisungen von einem Spezialisten nicht ersetzen.

AUTODOC haftet nicht für die falsche oder gefährliche Verwendung von Geräten, Werkzeugen und Autoteilen. AUTODOC empfiehlt dringend, vorsichtig zu sein und die Sicherheitsregeln zu beachten, wenn Sie die Reparatur oder Ersatzmaßnahmen durchführen. Denken Sie daran: Die Verwendung von Autoteilen minderwertiger Qualität wird nicht garantieren, dass Sie das richtige Level an Verkehrssicherheit erreichen.

© Copyright 2023 – Alle Inhalte, insbesondere Texte, Fotografien und Grafiken sind urheberrechtlich geschützt. Alle Rechte, einschließlich der Vervielfältigung, Veröffentlichung, Bearbeitung und Übersetzung, bleiben vorbehalten, AUTODOC GmbH.