



Kennzeichenbeleuchtung
selber wechseln: **Audi A4**
B7 - Austauschanleitung

VIDEO-TUTORIAL



Wichtig!

Dieser Ablauf des Austauschs kann für folgende Fahrzeuge benutzt werden:
 AUDI A6 C6 Limousine (4F2) 3.0 TFSI quattro, AUDI A6 C6 Avant (4F5) 3.0 TFSI quattro, AUDI A6 C6 Limousine (4F2) 3.2 FSI, AUDI A4 B6 Limousine (8E2) 1.8 T, AUDI A4 B6 Limousine (8E2) 2.0, AUDI A4 B6 Limousine (8E2) 1.8 T quattro, AUDI A4 B6 Limousine (8E2) 3.0, AUDI A4 B6 Limousine (8E2) 3.0 quattro, AUDI A4 B6 Limousine (8E2) 1.9 TDI, AUDI A4 B6 Limousine (8E2) 2.5 TDI quattro, AUDI A4 B6 Limousine (8E2) 1.6, AUDI A4 B6 Limousine (8E2) 2.5 TDI, AUDI A4 B6 Avant (8E5) 1.6, AUDI A4 B6 Avant (8E5) 2.0, AUDI A4 B6 Avant (8E5) 1.8 T, (+ 107)

Die Schritte können je nach Fahrzeugdesign leicht variieren.

AUSTAUSCH: KENNZEICHENBELEUCHTUNG – AUDI A4
B7. WERKZEUGE, DIE SIE BENÖTIGEN:



- Elektronikspray
- Flacher Schraubendreher
- Phillips-schraubendreher

WERKZEUGE KAUFEN

Austausch: Kennzeichenbeleuchtung – Audi A4 B7. AUTODOC empfiehlt:

- Das Austauschverfahren ist für alle hinteren Kennzeichenleuchten identisch.
- Ersetzen Sie alle hinteren Kennzeichenleuchten gleichzeitig.
- Alle Arbeiten sollten bei abgestelltem Motor ausgeführt werden.

AUSTAUSCH: KENNZEICHENBELEUCHTUNG – AUDI A4 B7. FÜHREN SIE DIE FOLGENDEN SCHRITTE DURCH:

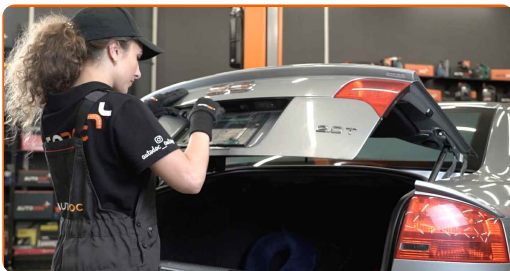
1

Entfernen Sie das Nummernschild.



2

Öffnen Sie die Kofferraumklappe.



3

Schrauben Sie die Befestigung des Gehäuses der Kennzeichenleuchte ab. Verwenden Sie einen Kreuzschlitzschraubendreher.



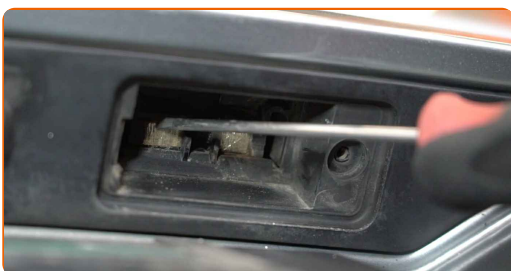
4

Entfernen Sie das Gehäuse der Kennzeichenleuchte.



5

Behandeln Sie die Steckverbinder der Kennzeichenleuchte. Verwenden Sie dielektrisches Fett. Verwenden Sie einen flachen Schraubendreher.



Bitte beachten Sie!

- Das Spray wird die elektrischen Kontakte vor Korrosion und Oxidation schützen und den Kontaktwiderstand reduzieren.

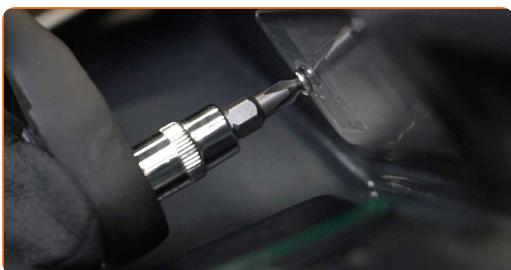
6

Bauen Sie das Gehäuse der neuen Kennzeichenleuchte ein.



7

Schrauben Sie die Befestigung des Gehäuses der Kennzeichenleuchte ein. Verwenden Sie einen Kreuzschlitzschraubendreher.



- 8 Schalten Sie die Zündung ein. Dies ist notwendig, um sicherzustellen, dass die Komponente ordnungsgemäß funktioniert.



- 9 Schalten Sie die Zündung ab.

- 10 Schließen Sie den Deckel des Kofferraums.



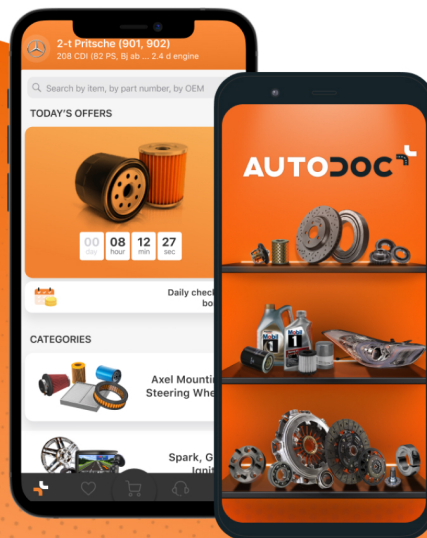
- 11 Bauen Sie das Nummernschild ein.

GUT GEMACHT! 👍

WEITERE TUTORIALS ANSEHEN

AUTODOC – TOP QUALITÄT UND PREISWERTE AUTOTEILE ONLINE

MOBILE AUTODOC APP: TOLLE ANGEBOTE UND BEQUEMES
EINKAUFEN

**AUTODOC**⁺

GET IT ON
Google Play

Download on the
App Store

Download

EINE GROSSE AUSWAHL AN ERSATZTEILEN FÜR IHR AUTO

KAUFEN SIE ERSATZTEILE FÜR AUDI-AUTOS

KENNZEICHENBELEUCHTUNG: EINE GROSSE AUSWAHL

WÄHLEN SIE ERSATZTEILE FÜR AUDI A4 B7-AUTOS

**KENNZEICHENBELEUCHTUNG FÜR AUDI-AUTOS: JETZT
ZUGREIFEN**

**KENNZEICHENBELEUCHTUNG FÜR AUDI A4 B7-AUTOS: DIE
BESTEN SCHNÄPPCHEN UND ANGEBOTE**

ⓘ HAFTUNGSAUSSCHLUSS:

Das Dokument beinhaltet nur allgemeine Empfehlungen die hilfreich für Sie sein können, wenn Sie Reparatur- oder Ersatzmaßnahmen durchführen. AUTODOC haftet nicht für Verluste, Verletzungen, Schäden am Eigentum, die während des Reparatur- oder Ersatzprozesses durch eine fehlerhafte Anwendung oder eine Fehlinterpretation der bereitgestellten Informationen auftreten.

AUTODOC haftet nicht für irgendwelche möglichen Fehler und Unsicherheiten dieser Anleitung. Die Informationen werden nur für informative Zwecke bereitgestellt und können Anweisungen von einem Spezialisten nicht ersetzen.

AUTODOC haftet nicht für die falsche oder gefährliche Verwendung von Geräten, Werkzeugen und Autoteilen. AUTODOC empfiehlt dringend, vorsichtig zu sein und die Sicherheitsregeln zu beachten, wenn Sie die Reparatur oder Ersatzmaßnahmen durchführen. Denken Sie daran: Die Verwendung von Autoteilen minderwertiger Qualität wird nicht garantieren, dass Sie das richtige Level an Verkehrssicherheit erreichen.

© Copyright 2022 – Alle Inhalte, insbesondere Texte, Fotografien und Grafiken sind urheberrechtlich geschützt. Alle Rechte, einschließlich der Vervielfältigung, Veröffentlichung, Bearbeitung und Übersetzung, bleiben vorbehalten, AUTODOC GmbH.