

 **AUTODOC CLUB**

Innenraumfilter selber
wechseln: **ALFA ROMEO**
159 Limousine (939) -
Austauschanleitung

ÄHNLICHES VIDEO-TUTORIAL



Dieses Video zeigt den Wechsel eines ähnlichen Autoteils an einem anderen Fahrzeug

Wichtig!

Dieser Ablauf des Austauschs kann für folgende Fahrzeuge benutzt werden:
 ALFA ROMEO 159 Limousine (939) 2.0 JTDM, ALFA ROMEO 159 Limousine (939) 1.9 JTS, ALFA ROMEO 159 Limousine (939) 2.2 JTS, ALFA ROMEO 159 Limousine (939) 3.2 JTS Q4, ALFA ROMEO 159 Limousine (939) 1.9 JTDM 8V, ALFA ROMEO 159 Limousine (939) 1.9 JTDM 16V, ALFA ROMEO 159 Limousine (939) 2.4 JTDM, ALFA ROMEO 159 Limousine (939) 2.4 JTDM Q4, ALFA ROMEO 159 Limousine (939) 1.8 MPI, ALFA ROMEO 159 Limousine (939) 3.2 JTS, ALFA ROMEO 159 Limousine (939) 1.8 TBi (939.AXN1B)

Die Schritte können je nach Fahrzeugdesign leicht variieren.

Diese Anleitung wurde erstellt auf der Grundlage des Wechsels eines ähnlichen Autoteils für: ALFA ROMEO 159 Sportwagon (939) 2.2 JTS

AUSTAUSCH: INNENRAUMFILTER – ALFA ROMEO 159
LIMOUSINE (939). WERKZEUGE, DIE SIE BENÖTIGEN:



- Steckschlüssel-Einsatz Nr. 5.5
- Flacher Schraubendreher
- Phillips-Schraubendreher

Werkzeuge kaufen

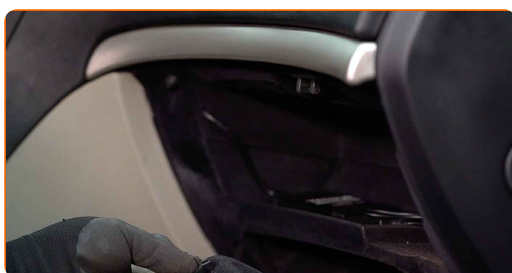
Austausch: Innenraumfilter – ALFA ROMEO 159 Limousine (939). Tipp von AUTODOC-Experten:

- Ersetzen Sie den Innenraumfilter mindestens einmal alle sechs Monate, im Frühjahr und Herbst.
- Folgen Sie den Bedingungen, Empfehlungen und Anforderungen des zum Betrieb, die vom Hersteller zur Verfügung gestellt werden.
- Wenn die Luftströmung in der Kabine stark reduziert ist, ersetzen Sie den Filter vor einer geplanten Wartung.
- Bitte beachten Sie: alle Arbeiten am Auto – ALFA ROMEO 159 Limousine (939) – sollten bei ausgeschaltetem Motor durchgeführt werden.

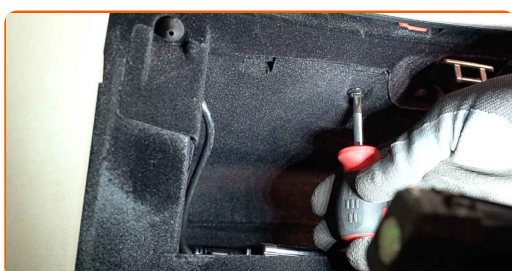
FÜHREN SIE DEN WECHSEL IN DER FOLGENDEN REIHENFOLGE DURCH:

1 Schieben Sie den Beifahrersitz komplett nach hinten.

2 Öffnen Sie das Handschuhfach.



3 Lösen Sie die Schraube der Handschuhfach-Auskleidung und entfernen Sie die Auskleidung. Verwenden Sie einen flachen Schraubendreher. Verwenden Sie einen Kreuzschlitzschraubendreher.



4 Schrauben Sie die Verbindungselemente der Innenfilter-Gehäuseabdeckung ab. Verwenden Sie Stecknuss Nr. 5.5.



5 Entfernen Sie den Innenraumfilter.



Austausch: Innenraumfilter – ALFA ROMEO 159 Limousine (939). Tipp:

- Versuchen Sie nicht, den Filter zu reinigen und wiederverwenden - es kann die Qualität der Luftreinigung im Inneren des Autos beeinflussen.

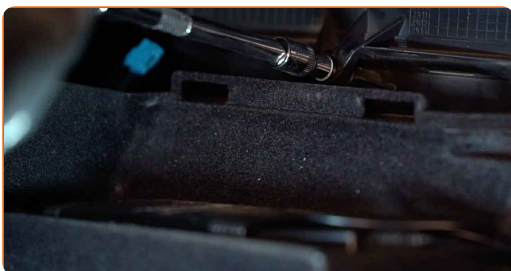
6 Installieren Sie den Kabinenfilter an seinem Montagesitz.



Austausch: Innenraumfilter – ALFA ROMEO 159 Limousine (939). AUTODOC-Experten empfehlen:

- Folgen Sie der Richtung des Luftstrompfeils auf dem Filter.
- Austausch: Innenraumfilter – ALFA ROMEO 159 Limousine (939). Achten Sie auf die richtige Positionierung des Filterelements. Vermeiden Sie eine Fehlausrichtung.
- Gehen Sie sicher, dass Sie nur qualitativ hochwertige Filter verwenden.

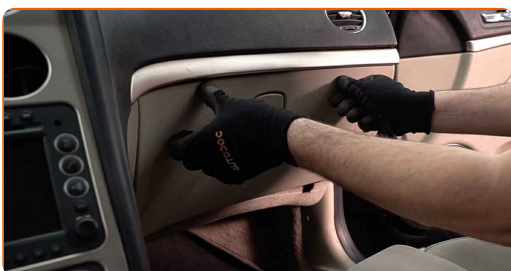
7 Schrauben Sie die Verbindungselemente der Innenfilter-Gehäuseabdeckung ein. Verwenden Sie Stecknuss Nr. 5.5.



8 Bringen Sie die Handschuhfach-Auskleidung an und schrauben Sie die zugehörigen Befestigungen ein. Verwenden Sie einen Kreuzschlitzschraubendreher.

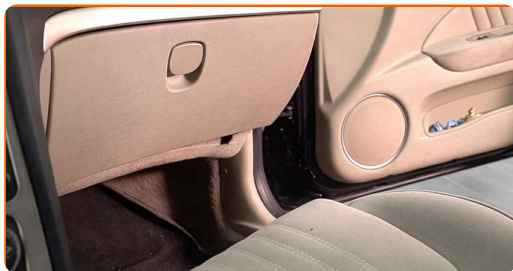


9 Schließen Sie das Handschuhfach.



10

Bringen Sie den Beifahrersitz in die ursprüngliche Position zurück.



11

Schalten Sie die Zündung ein.

12

Schalten Sie die Klimaanlage ein. Dies ist notwendig, um sicherzustellen, dass die Komponente ordnungsgemäß funktioniert.

13

Schalten Sie die Zündung ab.

GUT GEMACHT! 

WEITERE TUTORIALS ANSEHEN

AUTODOC – TOP QUALITÄT UND PREISWERTE AUTOTEILE ONLINE

**MOBILE AUTODOC APP: TOLLE ANGEBOTE UND BEQUEMES
EINKAUFEN**



EINE GROSSE AUSWAHL AN ERSATZTEILEN FÜR IHR AUTO

INNENRAUMFILTER: EINE GROSSE AUSWAHL

ⓘ HAFTUNGSAUSSCHLUSS:

Das Dokument beinhaltet nur allgemeine Empfehlungen die hilfreich für Sie sein können, wenn Sie Reparatur- oder Ersatzmaßnahmen durchführen. AUTODOC haftet nicht für Verluste, Verletzungen, Schäden am Eigentum, die während des Reparatur- oder Ersatzprozesses durch eine fehlerhafte Anwendung oder eine Fehlinterpretation der bereitgestellten Informationen auftreten.

AUTODOC haftet nicht für irgendwelche möglichen Fehler und Unsicherheiten dieser Anleitung. Die Informationen werden nur für informative Zwecke bereitgestellt und können Anweisungen von einem Spezialisten nicht ersetzen.

AUTODOC haftet nicht für die falsche oder gefährliche Verwendung von Geräten, Werkzeugen und Autoteilen. AUTODOC empfiehlt dringend, vorsichtig zu sein und die Sicherheitsregeln zu beachten, wenn Sie die Reparatur oder Ersatzmaßnahmen durchführen. Denken Sie daran: Die Verwendung von Autoteilen minderwertiger Qualität wird nicht garantieren, dass Sie das richtige Level an Verkehrssicherheit erreichen.

© Copyright 2023 – Alle Inhalte, insbesondere Texte, Fotografien und Grafiken sind urheberrechtlich geschützt. Alle Rechte, einschließlich der Vervielfältigung, Veröffentlichung, Bearbeitung und Übersetzung, bleiben vorbehalten, AUTODOC SE.