



Motoröl und Ölfilter
selber wechseln: **AUDI**
100 C3 Avant (44, 44Q) -
Austauschanleitung

ÄHNLICHES VIDEO-TUTORIAL



Dieses Video zeigt den Wechsel eines ähnlichen Autoteils an einem anderen Fahrzeug

Wichtig!

Dieser Ablauf des Austauschs kann für folgende Fahrzeuge benutzt werden:
 AUDI 100 C3 Avant (44, 44Q) 1.8, AUDI 100 C3 Avant (44, 44Q) 2.0, AUDI 100 C3 Avant (44, 44Q) 2.0 E Cat, AUDI 100 C3 Avant (44, 44Q) 2.1, AUDI 100 C3 Avant (44, 44Q) 2.2, AUDI 100 C3 Avant (44, 44Q) 2.2 Turbo, AUDI 100 C3 Avant (44, 44Q) 2.3, AUDI 100 C3 Avant (44, 44Q) 2.2 quattro, AUDI 100 C3 Avant (44, 44Q) 2.2 Turbo quattro, AUDI 100 C3 Avant (44, 44Q) 2.3 E quattro, AUDI 100 C3 Avant (44, 44Q) 2.3 quattro, AUDI 100 C3 Avant (44, 44Q) 2.2 E quattro, AUDI 100 C3 Avant (44, 44Q) 1.9, AUDI 100 C3 Avant (44, 44Q) 1.8 quattro, AUDI 100 C3 Avant (44, 44Q) 1.8 Cat quattro, (+ 4)

Die Schritte können je nach Fahrzeugdesign leicht variieren.

Diese Anleitung wurde erstellt auf der Grundlage des Wechsels eines ähnlichen Autoteils für: AUDI 80 B4 Limousine (8C2) 2.0

AUSTAUSCH: MOTORÖL UND ÖLFILTER – AUDI 100 C3
AVANT (44, 44Q). WERKZEUGE, DIE SIE EVENTUELL
BENÖTIGEN:



- Drahtbürste
- Allzweck-Reinigungsspray
- Drehmomentschlüssel
- Steckschlüssel-Einsatz Nr. 17
- Ölfilterschlüssel 76/14-F
- Ratschenschlüssel
- Trichter
- Ölablasswanne
- Kotflügelschoner

Werkzeuge kaufen

Austausch: Motoröl und Ölfilter – AUDI 100 C3 Avant (44, 44Q). Tipp von AUTODOC-Experten:

- Ersetzen Sie den Ölfilter, wann immer Sie das Motoröl austauschen.
- Tragen Sie Handschuhe um Kontakt mit heißen Flüssigkeiten zu verhindern.
- Alle Arbeiten sollten bei abgestelltem Motor ausgeführt werden.

AUSTAUSCH: MOTORÖL UND ÖLFILTER – AUDI 100 C3 AVANT (44, 44Q). EMPFOHLENE ABFOLGE DER ARBEITSSCHRITTE:

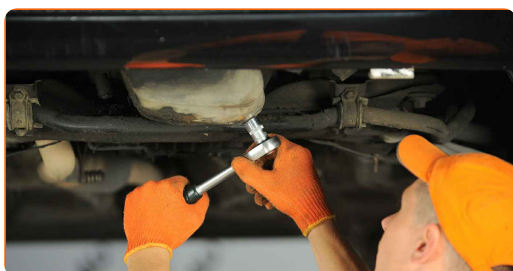
- 1 Heben Sie das Auto unter Verwendung eines Wagenhebers an oder platzieren Sie über einer Werkstattgrube.

AUTODOC empfiehlt:

- Das Fahrzeug muss auf ebenem Kiel sein und wenn es im Winkel ist, muss die Ablassschraube an der tiefsten Stelle sein.
- Schrauben Sie die Öleinfüllschraube ab.

- 2 Reinigen Sie den Bereich um die Ablassöffnung der Ölwanne. Benutzen Sie eine Drahtbürste. Verwenden Sie Allzweckreinigungsspray.

- 3 Drehen Sie die Ablassschraube heraus. Verwenden Sie Stecknuss Nr. 17. Verwenden Sie einen Ratschenschlüssel.



4

Stellen Sie einen Altöl-Behälter mit mindestens 4 l Fassungsvermögen unter die Ablassöffnung.



5

Lassen Sie das Altöl ab.

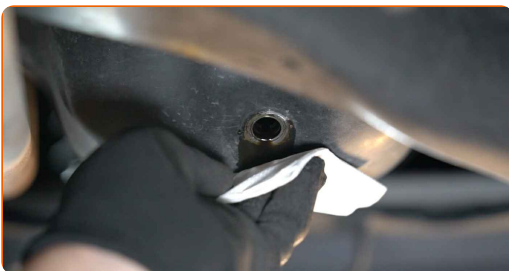


Austausch: Motoröl und Ölfilter – AUDI 100 C3 Avant (44, 44Q). AUTODOC empfiehlt:

- Vorsicht! Das Öl könnte heiß sein.
- Warten Sie, bis das Öl vollständig durch die Ablassöffnung abgeflossen ist.

6

Reinigen Sie den Bereich um die Ablassöffnung der Ölwanne.



- 7 Schrauben Sie die neue Ablassschraube ein und ziehen Sie sie fest. Verwenden Sie Stecknuss Nr. 17. Verwenden Sie einen Drehmomentschlüssel. Ziehen Sie ihn mit 30 Nm Drehmoment fest.



- 8 Reinigen Sie den Bereich um die Ablassöffnung der Ölwanne. Verwenden Sie Allzweckreinigungsspray.

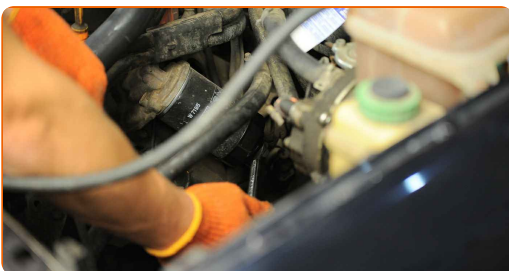


- 9 Senken Sie das Auto ab.

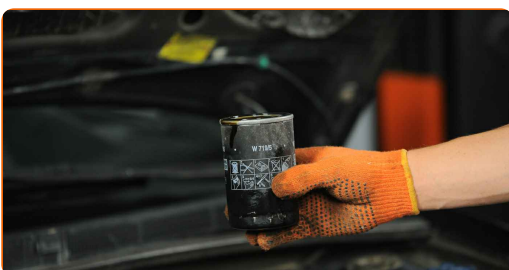
- 10 Öffnen Sie die Haube.

- 11 Verwenden Sie eine Kotflügel-Schutzabdeckung, um Schäden an der Lackierung und den Kunststoffteilen des Autos zu verhindern.

- 12 Schrauben Sie den Ölfilter ab. Verwenden Sie Steckschlüssel 76/14-F. Verwenden Sie einen Ratschenschlüssel.



- 13 Legen Sie den alten Ölfilter in den Behälter.

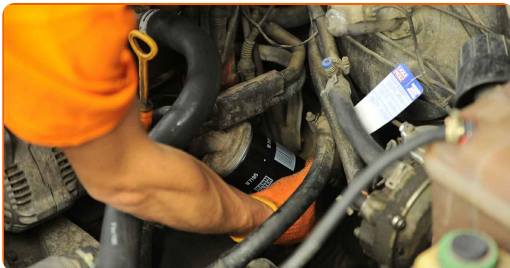


14 Reinigen Sie die Ölfilteraufnahme. Verwenden Sie Allzweckreinigungsspray.

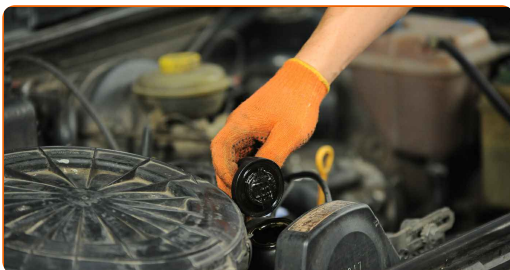
15 Schmieren Sie die Gummidichtung des neuen Filters mit einer kleinen Menge frischen Öls.



16 Schrauben Sie den neuen Filter in seinen Platz. Verwenden Sie Steckschlüssel 76/14-F. Halten Sie das empfohlene Anzugsdrehmoment ein.

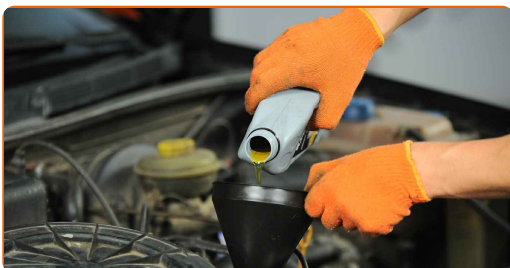


17 Entfernen Sie die Öleinfüllschraube.



18 Setzen Sie den Trichter ein.

19 Füllen Sie Öl durch den Einfüllstutzen in den Motor. Erforderliche Menge an Öl: 3,0 l.

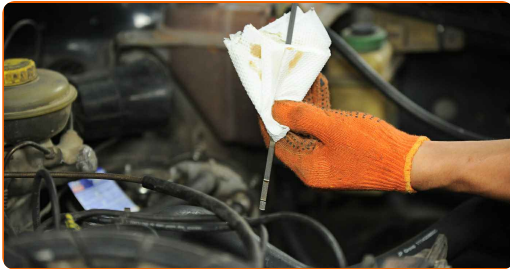


Austausch: Motoröl und Ölfilter – AUDI 100 C3 Avant (44, 44Q). AUTODOC-Experten empfehlen:

- Verwenden Sie das vom Hersteller empfohlene Öl.

20

Überprüfen Sie den Ölstand mit Hilfes des Ölmesstabs. Füllen Sie Öl nach, falls nötig.

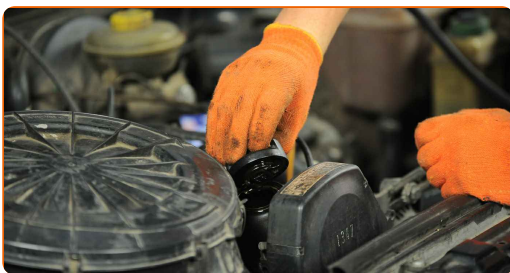


Bitte beachten Sie!

- Der Ölstand sollte zwischen den Markierungen für Minimum und Maximum liegen.

21

Installieren Sie den Öleinfülldeckel.



22

Befestigen Sie den Deckel des Öleinfüllstutzens.

23

Lassen Sie den Motor ein paar Minuten laufen. Nachdem die Ölstands-Warnleuchte erloschen ist, stoppen Sie den Motor.

- 24** Überprüfen Sie den Ölstand 5 Minuten nach dem Anhalten des Motors, verwenden Sie einen Peilstab und fügen Sie - wenn nötig - Öl hinzu.

Bitte beachten Sie!

- Der Ölstand sollte zwischen den Markierungen für Minimum und Maximum liegen.
- Stellen Sie sicher, dass der Deckel des Öleinfüllstutzens richtig fest ist.
- Überprüfen Sie die Ablassschraube der Ablassöffnung und die Ölfilterdichtung auf deren Befestigung hin. Falls nötig, ziehen Sie sie vorsichtig nach.

- 25** Entfernen Sie die Kotflügel-Abdeckung.

- 26** Schließen Sie die Haube.

AUTODOC empfiehlt:

- Beachten Sie, dass die Ölstands-Warnleuchte, die unzureichenden Druck im Schmiersystem anzeigt, länger als gewöhnlich leuchten kann. Nach ein paar Sekunden wird das Öl alle Kanäle ausfüllen und die Leuchte erlischt.
- Um die Umwelt zu schützen, stellen Sie sicher, dass Sie die benutzten Filter an speziellen Rücknahmestellen entsorgen.

GUT GEMACHT!

WEITERE TUTORIALS ANSEHEN

AUTODOC – TOP QUALITÄT UND PREISWERTE AUTOTEILE ONLINE

MOBILE AUTODOC APP: TOLLE ANGEBOTE UND BEQUEMES
EINKAUFEN

EINE GROSSE AUSWAHL AN ERSATZTEILEN FÜR IHR AUTO

ÖLFILTER: EINE GROSSE AUSWAHL

ⓘ HAFTUNGSAUSSCHLUSS:

Das Dokument beinhaltet nur allgemeine Empfehlungen die hilfreich für Sie sein können, wenn Sie Reparatur- oder Ersatzmaßnahmen durchführen. AUTODOC haftet nicht für Verluste, Verletzungen, Schäden am Eigentum, die während des Reparatur- oder Ersatzprozesses durch eine fehlerhafte Anwendung oder eine Fehlinterpretation der bereitgestellten Informationen auftreten.

AUTODOC haftet nicht für irgendwelche möglichen Fehler und Unsicherheiten dieser Anleitung. Die Informationen werden nur für informative Zwecke bereitgestellt und können Anweisungen von einem Spezialisten nicht ersetzen.

AUTODOC haftet nicht für die falsche oder gefährliche Verwendung von Geräten, Werkzeugen und Autoteilen. AUTODOC empfiehlt dringend, vorsichtig zu sein und die Sicherheitsregeln zu beachten, wenn Sie die Reparatur oder Ersatzmaßnahmen durchführen. Denken Sie daran: Die Verwendung von Autoteilen minderwertiger Qualität wird nicht garantieren, dass Sie das richtige Level an Verkehrssicherheit erreichen.

© Copyright 2022 – Alle Inhalte, insbesondere Texte, Fotografien und Grafiken sind urheberrechtlich geschützt. Alle Rechte, einschließlich der Vervielfältigung, Veröffentlichung, Bearbeitung und Übersetzung, bleiben vorbehalten, AUTODOC GmbH.