

AUTODOC CLUB

Bremsschläuche vorne
selber wechseln: **AUDI**
100 C3 Limousine (44,
44Q) -
Austauschanleitung

ÄHNLICHES VIDEO-TUTORIAL



Dieses Video zeigt den Wechsel eines ähnlichen Autoteils an einem anderen Fahrzeug

Wichtig!

Dieser Ablauf des Austauschs kann für folgende Fahrzeuge benutzt werden:

AUDI 100 C3 Limousine (44, 44Q) 1.8, AUDI 100 C3 Limousine (44, 44Q) 1.8 Cat, AUDI 100 C3 Limousine (44, 44Q) 2.0, AUDI 100 C3 Limousine (44, 44Q) 2.0 Cat, AUDI 100 C3 Limousine (44, 44Q) 2.2 Turbo, AUDI 100 C3 Limousine (44, 44Q) 2.3 E, AUDI 100 C3 Limousine (44, 44Q) 2.0 D, AUDI 100 C3 Limousine (44, 44Q) 2.0 D Turbo, AUDI 100 C3 Limousine (44, 44Q) 2.5 TDI, AUDI 100 C3 Limousine (44, 44Q) 1.8 quattro, AUDI 100 C3 Limousine (44, 44Q) 1.8 Cat quattro, AUDI 100 C3 Limousine (44, 44Q) 2.2 quattro, AUDI 100 C3 Limousine (44, 44Q) 2.2 E Turbo quattro, AUDI 100 C3 Limousine (44, 44Q) 2.3 E quattro, AUDI 100 C3 Limousine (44, 44Q) 2.3 quattro (NF), (+ 3)

Die Schritte können je nach Fahrzeugdesign leicht variieren.

Diese Anleitung wurde erstellt auf der Grundlage des Wechsels eines ähnlichen Autoteils für: VW GOLF II (19E, 1G1) 1.6

**AUSTAUSCH: BREMSSCHLÄUCHE – AUDI 100 C3
LIMOUSINE (44, 44Q). WERKZEUGE, DIE SIE EVENTUELL
BENÖTIGEN:**



- Drahtbürste
- WD-40-Spray
- Bremsenreiniger
- Kupferpaste
- Drehmomentschlüssel
- Ring-Gabelschlüssel Nr. 7
- Ring-Gabelschlüssel Nr. 11
- Ring-Gabelschlüssel Nr. 14
- Steckschlüssel-Einsatz Nr. 7
- Impact-Nuss für Felgen Nr. 17
- Bremsschlauch-Halteklammer
- Bremsentlüfter-Kit
- Flüssigkeitsbehälter
- Unterlegkeil

Werkzeuge kaufen

Austausch: Bremsschläuche – AUDI 100 C3 Limousine (44, 44Q). Tipp von AUTODOC:

- Folgen Sie den Bedingungen, Empfehlungen und Anforderungen des zum Betrieb, die vom Hersteller zur Verfügung gestellt werden.
- Das Austausch-Verfahren ist bei den rechten und linken Bremsschläuchen auf der selben Achse identisch.
- Bitte beachten Sie: alle Arbeiten am Auto – AUDI 100 C3 Limousine (44, 44Q) – sollten bei ausgeschaltetem Motor durchgeführt werden.

FÜHREN SIE DEN WECHSEL IN DER FOLGENDEN REIHENFOLGE DURCH:

1 Öffnen Sie die Motorhaube. Schrauben Sie die Kappe des Bremsflüssigkeitsausgleichsbehälters ab.

2 Sichern Sie die Räder mit Hilfe von Unterlegkeilen.

3 Lösen Sie die Radhalterungsschrauben. Verwenden Sie eine Schlagnuss für Felgen # 17.



4 Heben Sie die Vorderseite des Autos und sichern auf Stützen.

5 Schrauben Sie die Radbolzen heraus.



AUTODOC empfiehlt:

- **Achtung!** Um Verletzungen zu vermeiden, halten Sie das Rad fest, während Sie die Befestigungsschrauben herausschrauben. AUDI 100 C3 Limousine (44, 44Q)

6

Nehmen Sie das Rad ab.



7

Lösen Sie den Bremsschlauch vom Federbein.



8

Reinigen Sie den Bereich, an dem der Bremsschlauch mit dem Bremssattel und der Bremskreisleitung verbunden ist. Benutzen Sie eine Drahtbürste. Benutzen Sie WD-40-Spray.

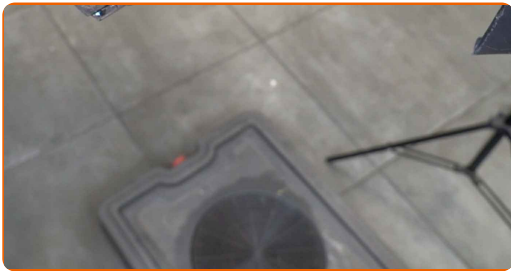


9

Klemmen Sie den Bremsschlauch ab, indem Sie eine geeignete Klemme einsetzen.



10 Stellen Sie einen Behälter darunter, um die Bremsflüssigkeit zu sammeln.



11 Reinigen Sie den Bereich, an dem der Bremsschlauch mit dem Bremssattel und der Bremskreisleitung verbunden ist. Benutzen Sie eine Drahtbürste. Benutzen Sie WD-40-Spray.



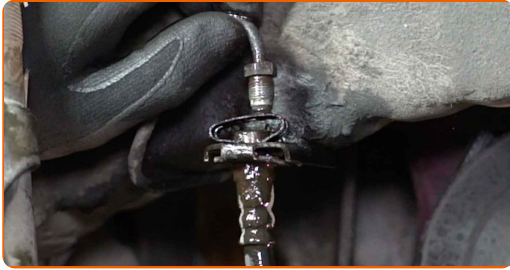
12 Lösen Sie die Bremsschlauchbefestigung. Verwenden Sie Ring-Gabelschlüssel Nr. 14.



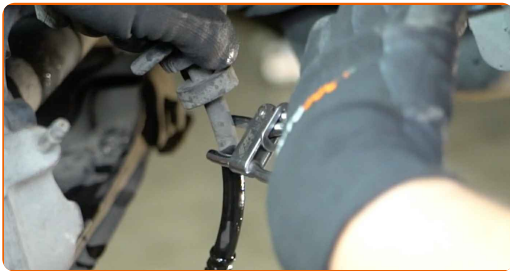
13 Lockern Sie das Befestigungselement, das die Bremsleitung mit dem Bremsschlauch verbindet. Verwenden Sie Ring-Gabelschlüssel Nr. 11.



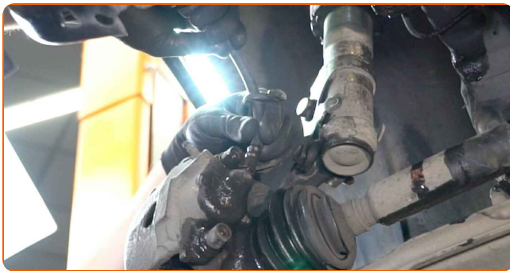
14 Schrauben Sie die Bremsleitung vom Bremsschlauch los.



15 Entfernen Sie die Klammer des Bremsschlauchs.



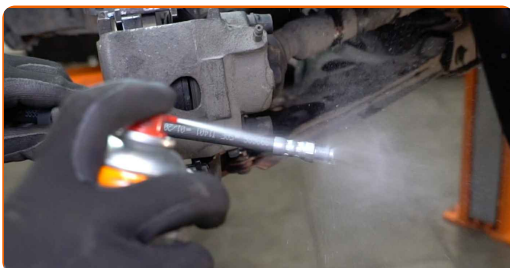
16 Schrauben Sie den Bremsschlauch vom Bremssattel ab.



Austausch: Bremsschläuche – AUDI 100 C3 Limousine (44, 44Q). AUTODOC-Experten empfehlen:

- Seien Sie vorsichtig! Aus dem Bremsschlauch kann Bremsflüssigkeit austreten.

17 Behandeln Sie den Bremsschlauch. Benutzen Sie einen Bremsenreiniger.

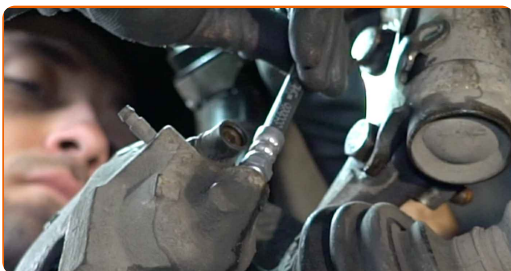


AUTODOC empfiehlt:

- Austausch: Bremsschläuche – AUDI 100 C3 Limousine (44, 44Q). Lassen Sie einige Minuten nach dem Auftragen des Sprays verstreichen.

18

Schrauben Sie den neuen Bremsschlauch auf den Bremssattel. Verwenden Sie Ring-Gabelschlüssel Nr. 14.



19

Behandeln Sie den Bremsschlauch. Benutzen Sie einen Bremsenreiniger.

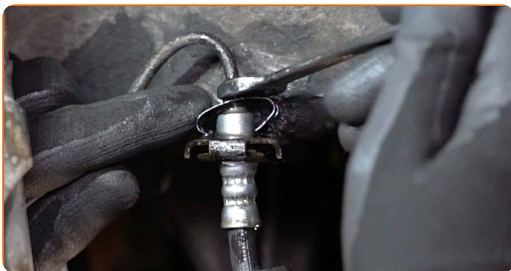


Austausch: Bremsschläuche – AUDI 100 C3 Limousine (44, 44Q). Tipp von AUTODOC-Experten:

- Warten Sie einige Minuten nachdem Sie das Spray aufgebracht haben.

20

Schrauben Sie den Bremsschlauch auf die Bremskreisleitung. Verwenden Sie Ring-Gabelschlüssel Nr. 11.



21

Behandeln Sie den Bremsschlauch. Benutzen Sie einen Bremsenreiniger.

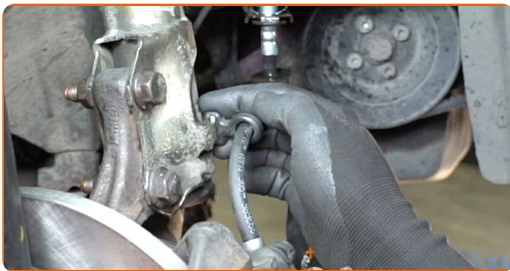


AUTODOC empfiehlt:

- Austausch: Bremsschläuche – AUDI 100 C3 Limousine (44, 44Q). Lassen Sie einige Minuten nach dem Auftragen des Sprays verstreichen.

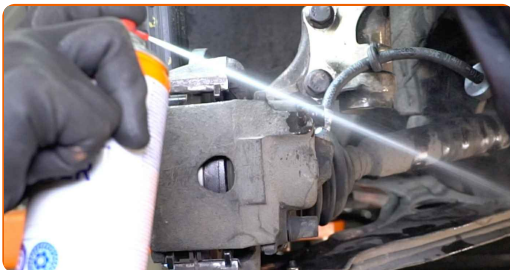
22

Befestigen Sie den Bremsschlauch an der Strebe.



23

Entfernen Sie den Schmutz von der Schraube zur Befestigung des Bremsschlauchs. Benutzen Sie einen Bremsenreiniger.



Austausch: Bremsschläuche – AUDI 100 C3 Limousine (44, 44Q). Tipp von AUTODOC-Experten:

- Warten Sie einige Minuten nachdem Sie das Spray aufgebracht haben.

24

Verbinden Sie den Schlauch des Bremsentlüftungs-Kits mit der Bremsentlüftungsschraube.



25

Lösen Sie die Bremsentlüftungsschraube. Verwenden Sie Ring-Gabelschlüssel Nr. 7.



26

Drücken Sie mehrere Male auf das Bremspedal, um jegliche Luft aus dem System entweichen zu lassen.



27

Ziehen Sie die Bremsentlüftungsschraube an. Verwenden Sie Ring-Gabelschlüssel Nr. 7.



28

Trennen Sie den Schlauch des Bremsentlüftungs-Kits.

29

Entfernen Sie den Schmutz von der Schraube zur Befestigung des Bremsschlauchs. Benutzen Sie einen Bremsenreiniger.



AUTODOC empfiehlt:

- Austausch: Bremsschläuche – AUDI 100 C3 Limousine (44, 44Q). Lassen Sie einige Minuten nach dem Auftragen des Sprays verstreichen.

30

Ziehen Sie die Entlüftungsschraube des Bremssattels an. Verwenden Sie Stecknuss Nr. 7. Verwenden Sie einen Drehmomentschlüssel. Ziehen Sie ihn mit 5 Nm Drehmoment fest.



31

Behandeln Sie die Oberfläche, an der die Bremsscheibe die Felge berührt. Benutzen Sie ein Kupferschmiermittel.



32

Die Bremsscheibenoberfläche reinigen. Benutzen Sie einen Bremsenreiniger.



Austausch: Bremsschläuche – AUDI 100 C3 Limousine (44, 44Q). Tipp:

- Warten Sie einige Minuten nachdem Sie das Spray aufgebracht haben.

33

Bringen Sie das Rad an.



AUTODOC empfiehlt:

- Achtung! Um Verletzungen zu vermeiden, halten Sie das Rad fest, während Sie die Befestigungsschrauben am Auto einschrauben. AUDI 100 C3 Limousine (44, 44Q)

34

Schrauben Sie die Radbolzen fest. Verwenden Sie eine Schlagnuss für Felgen # 17.



- 35** Senken Sie das Auto und ziehen Sie die Radschrauben über Kreuz an. Verwenden Sie eine Schlagnuss für Felgen # 17. Verwenden Sie einen Drehmomentschlüssel. Ziehen Sie ihn mit 110 Nm Drehmoment fest.



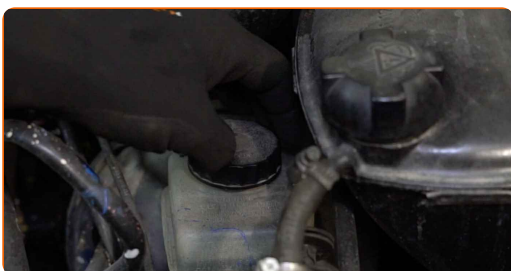
- 36** Entfernen Sie den Wagenheber sowie die Unterlegkeile.



Austausch: Bremsschläuche – AUDI 100 C3 Limousine (44, 44Q). AUTODOC-Experten empfehlen:

- Prüfen Sie den Bremsflüssigkeitsstand im Ausgleichsbehälter und füllen Sie ggf. nach.

- 37** Schrauben Sie die Kappe des Ausgleichsbehälters für die Bremsflüssigkeit fest. Schließen Sie die Haube.



GUT GEMACHT! 

WEITERE TUTORIALS ANSEHEN

AUTODOC – TOP QUALITÄT UND PREISWERTE AUTOTEILE ONLINE

**MOBILE AUTODOC APP: TOLLE ANGEBOTE UND BEQUEMES
EINKAUFEN**



+ AUTODOC

GET IT ON
Google Play

 Download on the
App Store

Download

EINE GROSSE AUSWAHL AN ERSATZTEILEN FÜR IHR AUTO

BREMSSCHLÄUCHE: EINE GROSSE AUSWAHL

HAFTUNGSAUSSCHLUSS:

Das Dokument beinhaltet nur allgemeine Empfehlungen die hilfreich für Sie sein können, wenn Sie Reparatur- oder Ersatzmaßnahmen durchführen. AUTODOC haftet nicht für Verluste, Verletzungen, Schäden am Eigentum, die während des Reparatur- oder Ersatzprozesses durch eine fehlerhafte Anwendung oder eine Fehlinterpretation der bereitgestellten Informationen auftreten.

AUTODOC haftet nicht für irgendwelche möglichen Fehler und Unsicherheiten dieser Anleitung. Die Informationen werden nur für informative Zwecke bereitgestellt und können Anweisungen von einem Spezialisten nicht ersetzen.

AUTODOC haftet nicht für die falsche oder gefährliche Verwendung von Geräten, Werkzeugen und Autoteilen. AUTODOC empfiehlt dringend, vorsichtig zu sein und die Sicherheitsregeln zu beachten, wenn Sie die Reparatur oder Ersatzmaßnahmen durchführen. Denken Sie daran: Die Verwendung von Autoteilen minderwertiger Qualität wird nicht garantieren, dass Sie das richtige Level an Verkehrssicherheit erreichen.

© Copyright 2022 – Alle Inhalte, insbesondere Texte, Fotografien und Grafiken sind urheberrechtlich geschützt. Alle Rechte, einschließlich der Vervielfältigung, Veröffentlichung, Bearbeitung und Übersetzung, bleiben vorbehalten, AUTODOC GmbH.