



Radbremszylinder selber
wechseln: **AUDI 80 B1**
Limousine (80, 82) -
Austauschanleitung

ÄHNLICHES VIDEO-TUTORIAL



Dieses Video zeigt den Wechsel eines ähnlichen Autoteils an einem anderen Fahrzeug

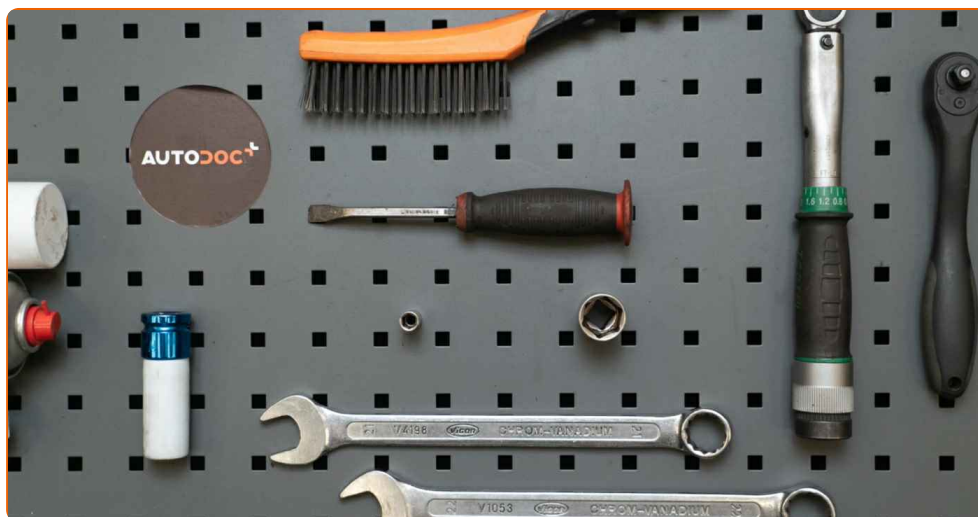
Wichtig!

Dieser Ablauf des Austauschs kann für folgende Fahrzeuge benutzt werden:
AUDI 80 B1 Limousine (80, 82) 1.6, AUDI 80 B1 Limousine (80, 82) 1.6 GT, AUDI 80 B1
Limousine (80, 82) 1.6 GTE

Die Schritte können je nach Fahrzeugdesign leicht variieren.

Diese Anleitung wurde erstellt auf der Grundlage des Wechsels eines ähnlichen
Autoteils für: VW Lupo (6X1, 6E1) 1.4 TDI

**AUSTAUSCH: RADBREMSZYLINDER – AUDI 80 B1
LIMOUSINE (80, 82). WERKZEUGE, DIE SIE BENÖTIGEN
WERDEN:**



- Drahtbürste
- WD-40-Spray
- Kupferpaste
- Ring-Gabelschlüssel Nr. 7
- Ring-Gabelschlüssel Nr. 11
- Torx-Bit T30
- Impact-Nuss für Felgen Nr. 17
- Ratschenschlüssel
- Drehmomentschlüssel
- Flacher Schraubendreher
- Phillips-schraubendreher
- Unterlegkeil

Werkzeuge kaufen

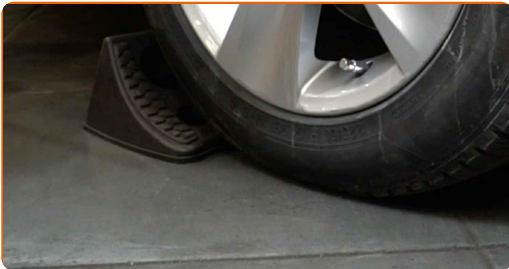
Austausch: Radbremszylinder – AUDI 80 B1 Limousine (80, 82). Tipp von AUTODOC:

- Ersetzen Sie die Radbremszylinder der hinteren Trommelbremsen paarweise.
- Der Wechsel des rechten und linken Radbremszylinders der hinteren Trommelbremsen erfolgt identisch.
- Alle Arbeiten sollten bei abgestelltem Motor ausgeführt werden.

AUSTAUSCH: RADBREMSZYLINDER – AUDI 80 B1 LIMOUSINE (80, 82). EMPFOHLENE ABFOLGE DER ARBEITSSCHRITTE:

1

Sichern Sie die Räder mit Hilfe von Unterlegkeilen.



2

Lösen Sie die Radhalterungsschrauben. Verwenden Sie eine Schlagnuss für Felgen # 17.



3

Heben Sie die Rückseite des Autos und sichern auf Stützen.

4

Schrauben Sie die Radbolzen heraus.



AUTODOC empfiehlt:

- Achtung! Um Verletzungen zu vermeiden, halten Sie das Rad fest, während Sie die Befestigungsschrauben herausschrauben. AUDI 80 B1 Limousine (80, 82)

5

Nehmen Sie das Rad ab.



6

Reinigen Sie die Befestigungen der Bremstrommel. Benutzen Sie eine Drahtbürste. Benutzen Sie WD-40-Spray.

7

Schrauben Sie die Bremstrommel-Befestigung ab. Verwenden Sie einen Kreuzschlitzschraubendreher.



8

Entfernen Sie die Bremstrommel.

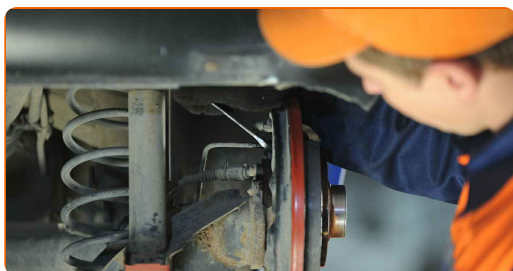


Austausch: Radbremszylinder – AUDI 80 B1 Limousine (80, 82). Tipp von AUTODOC-Experten:

- Untersuchen Sie die Bremstrommel. Ersetzen Sie sie, wenn nötig.

9

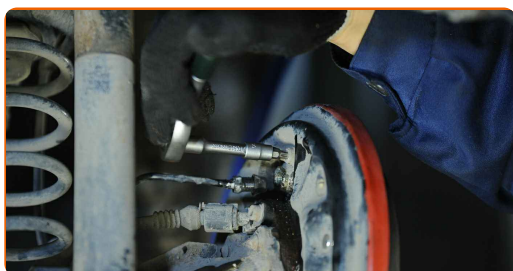
Ziehen Sie die Hydraulikleitung vom Radzylinder ab. Verwenden Sie Ring-Gabelschlüssel Nr. 11.



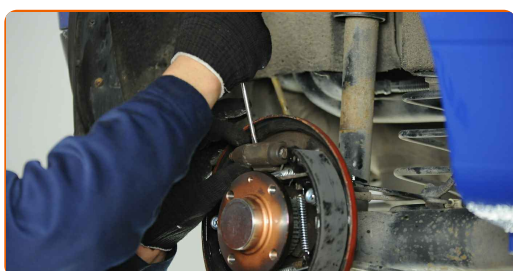
Austausch: Radbremszylinder – AUDI 80 B1 Limousine (80, 82). Tipp von AUTODOC:

- Legen Sie sofort die Bremsleitung offen, um Flüssigkeitsverluste und das Eindringen von Schmutz in das Hydrauliksystem zu verhindern.

- 10** Lösen Sie die Befestigungsschraube des Bremszylinders. Verwenden Sie den Torx T30. Verwenden Sie einen Ratschenschlüssel.



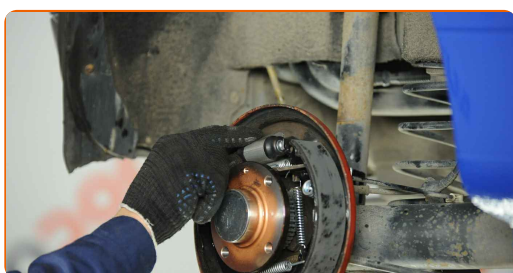
- 11** Nehmen Sie den Bremszylinder von der Rückplatte ab. Verwenden Sie einen flachen Schraubendreher.



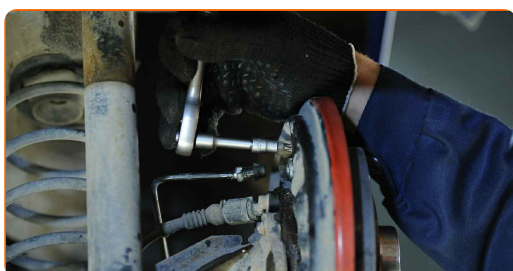
- 12** Reinigen Sie die Bremstrommel. Benutzen Sie eine Drahtbürste. Benutzen Sie WD-40-Spray.

- 13** Reinigen Sie den Befestigungspunkt der Bremsleitung und die Befestigungsschrauben der Bremstrommel des AUDI 80 B1 Limousine (80, 82).

- 14** Bringen Sie einen neuen Bremszylinder an.



- 15** Schrauben Sie die Befestigungsschrauben des Bremszylinders an. Verwenden Sie den Torx T30. Verwenden Sie einen Drehmomentschlüssel. Ziehen Sie ihn mit 8 Nm Drehmoment fest.



- 16** Verbinden Sie die Hydraulikleitung mit der Hinterseite des Radzylinders. Verwenden Sie Ring-Gabelschlüssel Nr. 11. Verwenden Sie einen Drehmomentschlüssel. Ziehen Sie ihn mit 14 Nm Drehmoment fest.



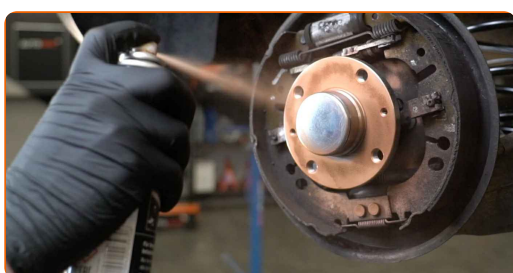
- 17** Entlüften Sie das Bremszylindersystem. Verwenden Sie Ring-Gabelschlüssel Nr. 7.



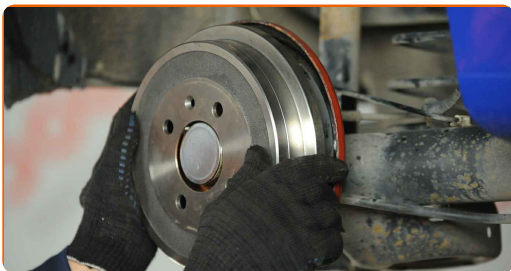
Austausch: Radbremszylinder – AUDI 80 B1 Limousine (80, 82). Fachleute empfehlen:

- Versichern Sie sich, dass die Schutzkappe auf das Entlüftungsventil gesetzt wird.

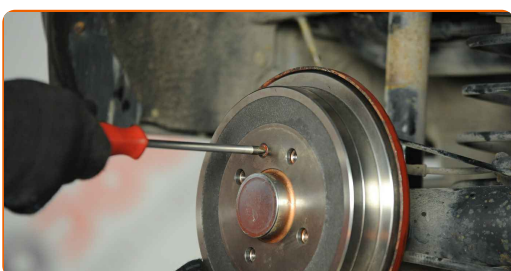
- 18** Reinigen Sie die Nabe. Benutzen Sie eine Drahtbürste. Behandeln Sie die Kontaktfläche. Benutzen Sie ein Kupferschmiermittel.



19 Installieren Sie eine Bremstrommel.



20 Ziehen Sie die Halteklammern der Bremstrommeln an. Verwenden Sie einen Kreuzschlitzschraubendreher. Verwenden Sie einen Drehmomentschlüssel. Ziehen Sie ihn mit 4 Nm Drehmoment fest.



21 Reinigen Sie die Oberfläche an welcher die Felge montiert werden soll. Benutzen Sie eine Drahtbürste.

22 Behandeln Sie die Oberfläche, an der die Radfelge die Bremstrommel berührt. Benutzen Sie ein Kupferschmiermittel.



23 Bringen Sie das Rad an.



AUTODOC empfiehlt:

- **Wichtiger Hinweis!** Halten Sie das Rad, während Sie die Befestigungsschrauben einschrauben. AUDI 80 B1 Limousine (80, 82)

24

Schrauben Sie die Radbolzen fest. Verwenden Sie eine Schlagnuss für Felgen # 17.



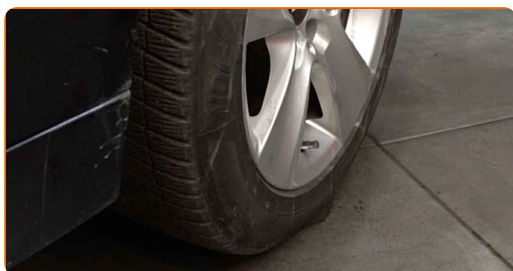
25

Senken Sie das Auto und ziehen Sie die Radschrauben über Kreuz an. Verwenden Sie eine Schlagnuss für Felgen # 17. Verwenden Sie einen Drehmomentschlüssel. Ziehen Sie ihn mit 110 Nm Drehmoment fest.



26

Entfernen Sie den Wagenheber sowie die Unterlegkeile.

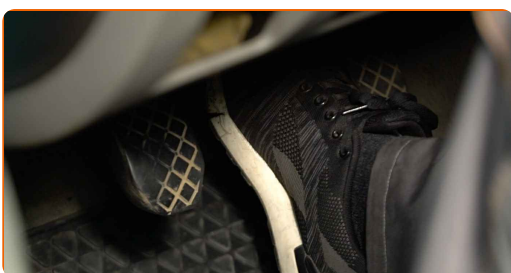


AUTODOC empfiehlt:

- Entlüften Sie das Bremssystem nach dem Ersetzen des Zylinders des AUDI 80 B1 Limousine (80, 82).
- Prüfen Sie den Bremsflüssigkeitsstand im Ausgleichsbehälter und füllen Sie ggf. nach.
- Führen Sie eine Testbremsung durch, wenn Sie mit einer durchschnittlichen Geschwindigkeit fahren, der AUDI 80 B1 Limousine (80, 82) sollte dabei nicht zu einer Seite ziehen.

27

Stellen Sie den Abstand zwischen den Bremsbacken und der Trommel am AUDI 80 B1 Limousine (80, 82) ein und betätigen Sie das Bremspedal 10-15 mal.



GUT GEMACHT! 

WEITERE TUTORIALS ANSEHEN

AUTODOC – TOP QUALITÄT UND PREISWERTE AUTOTEILE ONLINE

MOBILE AUTODOC APP: TOLLE ANGEBOTE UND BEQUEMES EINKAUFEN



+ AUTODOC

GET IT ON
Google Play

Download on the
App Store

Download

EINE GROSSE AUSWAHL AN ERSATZTEILEN FÜR IHR AUTO

RADBREMSSZYLINDER: EINE GROSSE AUSWAHL

ⓘ HAFTUNGSAUSSCHLUSS:

Das Dokument beinhaltet nur allgemeine Empfehlungen die hilfreich für Sie sein können, wenn Sie Reparatur- oder Ersatzmaßnahmen durchführen. AutoDoc haftet nicht für Verluste, Verletzungen, Schäden am Eigentum, die während des Reparatur- oder Ersatzprozesses durch eine fehlerhafte Anwendung oder eine Fehlinterpretation der bereitgestellten Informationen auftreten.

AutoDoc haftet nicht für irgendwelche möglichen Fehler und Unsicherheiten dieser Anleitung. Die Informationen werden nur für informative Zwecke bereitgestellt und können Anweisungen von einem Spezialisten nicht ersetzen.

AutoDoc haftet nicht für die falsche oder gefährliche Verwendung von Geräten, Werkzeugen und Autoteilen. AutoDoc empfiehlt dringend, vorsichtig zu sein und die Sicherheitsregeln zu beachten, wenn Sie die Reparatur oder Ersatzmaßnahmen durchführen. Denken Sie daran: Die Verwendung von Autoteilen minderwertiger Qualität wird nicht garantieren, dass Sie das richtige Level an Verkehrssicherheit erreichen.

© Copyright 2022 – Alle Inhalte, insbesondere Texte, Fotografien und Grafiken sind urheberrechtlich geschützt. Alle Rechte, einschließlich der Vervielfältigung, Veröffentlichung, Bearbeitung und Übersetzung, bleiben vorbehalten, Autodoc GmbH.