



Bremssattel hinten
selber wechseln: **AUDI**
A4 Avant (8E5, B6) -
Austauschanleitung

ÄHNLICHES VIDEO-TUTORIAL



Dieses Video zeigt den Wechsel eines ähnlichen Autoteils an einem anderen Fahrzeug

Wichtig!

Dieser Ablauf des Austauschs kann für folgende Fahrzeuge benutzt werden:
AUDI A4 Avant (8E5, B6) 1.8 T quattro

Die Schritte können je nach Fahrzeugdesign leicht variieren.

Diese Anleitung wurde erstellt auf der Grundlage des Wechsels eines ähnlichen Autoteils für: VW PASSAT Variant (3B5) 1.8 T

AUSTAUSCH: BREMSSATTEL – AUDI A4 AVANT (8E5, B6). LISTE DER WERKZEUGE, DIE SIE BENÖTIGEN:



- Bremsenreiniger
- Kupferpaste
- Offener Ringschlüssel #10
- Ring-Gabelschlüssel Nr. 13
- Ring-Gabelschlüssel Nr. 15
- Steckschlüssel-Einsatz Nr. 13
- Impact-Nuss für Felgen Nr. 17
- Ratschenschlüssel
- Drehmomentschlüssel
- Flacher Schraubendreher
- Zangen
- Unterlegkeil

Werkzeuge kaufen

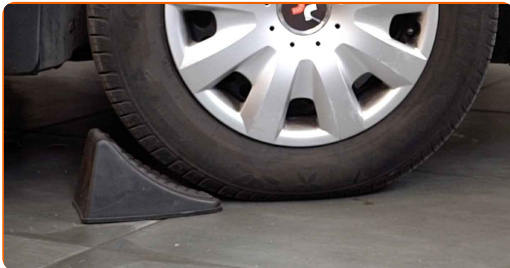
Austausch: Bremssattel – AUDI A4 Avant (8E5, B6). AUTODOC-Experten empfehlen:

- Der Ablauf des Austauschs ist sowohl für den linken als auch den rechten Bremssattel an der gleichen Achse identisch.
- Alle Arbeiten sollten bei abgestelltem Motor ausgeführt werden.

AUSTAUSCH: BREMSSATTEL – AUDI A4 AVANT (8E5, B6). EMPFOHLENE ABFOLGE DER ARBEITSSCHRITTE:

1 Öffnen Sie die Motorhaube. Schrauben Sie die Kappe des Bremsflüssigkeitsausgleichsbehälters ab.

2 Sichern Sie die Räder mit Hilfe von Unterlegkeilen.



3 Lösen Sie die Radhalterungsschrauben. Verwenden Sie eine Schlagnuss für Felgen # 17.

4 Heben Sie die Rückseite des Autos und sichern auf Stützen.

5 Schrauben Sie die Radbolzen heraus.



AUTODOC empfiehlt:

- **Achtung!** Um Verletzungen zu vermeiden, halten Sie das Rad fest, während Sie die Befestigungsschrauben herausschrauben. AUDI A4 Avant (8E5, B6)

6

Nehmen Sie das Rad ab.



7

Trennen Sie das Bremsseil aus dem Sattel. Verwenden Sie einen flachen Schraubendreher.



8

Entfernen Sie den Halteklammer des Parkbremskabels. Verwenden Sie Zangen.

9

Entfernen Sie das Handbremsseil. Verwenden Sie einen flachen Schraubendreher.

10

Verteilen Sie die Bremsbeläge. Verwenden Sie einen flachen Schraubendreher.



- 11** Schrauben Sie die Befestigung des Bremssattels ab. Verwenden Sie Ring-Gabelschlüssel Nr. 15. Verwenden Sie Stecknuss Nr. 13. Verwenden Sie einen Ratschenschlüssel.



- 12** Entfernen Sie den Bremssattel. Verwenden Sie einen flachen Schraubendreher.



Austausch: Bremssattel – AUDI A4 Avant (8E5, B6). Fachleute empfehlen:

- Wenn Sie Bremssattel austauschen, dann wird empfohlen, dass Sie den Bremsschlauch auf Beschädigungen untersuchen und diesen bei Bedarf durch einen neuen zu ersetzen.
- Wenn ein Bremssattel ersetzt wird, wird empfohlen, die Bremsbeläge zu ersetzen, prüfen Sie den Zustand der Bremsscheiben und ersetzen sie durch neue, wenn nötig.
- Falls im Kit mit dem neuen Bremssattel keine Führungsbolzen enthalten sind, benutzen Sie die alten Pins.

13

Schrauben Sie den Bremsschlauch vom Bremssattel ab. Verwenden Sie Ring-Gabelschlüssel Nr. 13.



14

Entfernen Sie die Bremsbeläge.



Austausch: Bremssattel – AUDI A4 Avant (8E5, B6). AUTODOC empfiehlt:

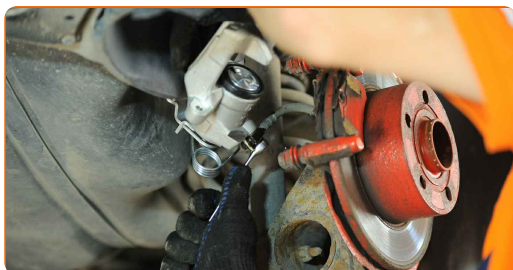
- Legen Sie sofort die Bremsleitung offen, um Flüssigkeitsverluste und das Eindringen von Schmutz in das Hydrauliksystem zu verhindern.

15

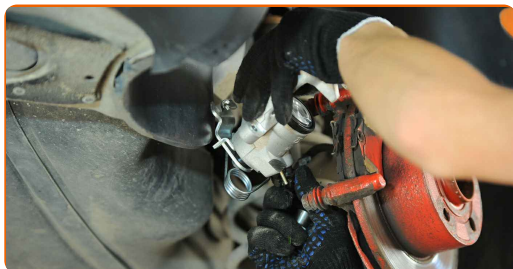
Bringen Sie die Bremsbeläge an.

16

Installieren und fixieren Sie den Bremsschlauch in einen neuen Bremssattel. Verwenden Sie Ring-Gabelschlüssel Nr. 13.



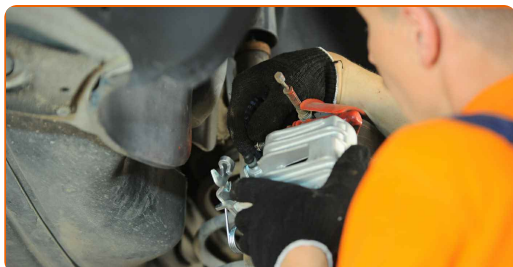
17 Installieren Sie den Bremssattel und fixieren Sie diesen.



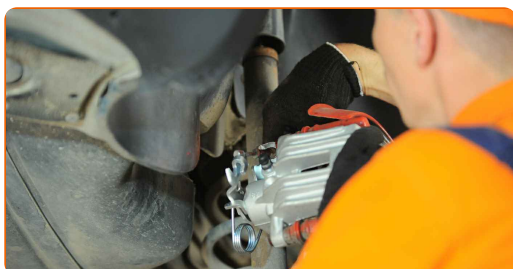
18 Ziehen Sie die Bremssattelbefestigungen fest. Verwenden Sie Ring-Gabelschlüssel Nr. 15. Verwenden Sie Stecknuss Nr. 13. Verwenden Sie einen Drehmomentschlüssel. Ziehen Sie ihn mit 35 Nm Drehmoment fest.



19 Das Kabel der Feststellbremse in die Bremssattelhalterung einbauen. Verwenden Sie einen flachen Schraubendreher.



20 Sichern Sie das Feststellbremskabel mit der Halteklammer. Verwenden Sie einen flachen Schraubendreher.



21 Lösen Sie die Bremsentlüftungsschraube. Verwenden Sie einen offenen Ringschlüssel #10.



- 22** Entlüften Sie das Bremssattelsystem. Ohne das Starten des Motors drücken Sie das Bremspedal mehrmals, bis Sie signifikanten Widerstand spüren.



- 23** Ziehen Sie die Bremsentlüftungsschraube an. Verwenden Sie einen offenen Ringschlüssel #10.

- 24** Ziehen Sie die Entlüftungsschraube des Bremssattels an. Verwenden Sie einen offenen Ringschlüssel #10. Verwenden Sie einen Drehmomentschlüssel. Ziehen Sie ihn mit 10 Nm Drehmoment fest.



Austausch: Bremssattel – AUDI A4 Avant (8E5, B6). Tipp von AUTODOC:

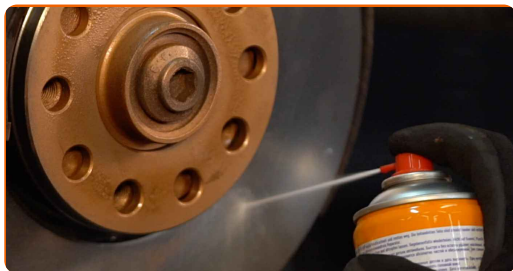
- Versichern Sie sich, dass die Schutzkappe auf das Entlüftungsventil gesetzt wird.

- 25** Behandeln Sie die Oberfläche, an der die Bremsscheibe die Felge berührt. Benutzen Sie ein Kupferschmiermittel.



26

Die Bremsscheibenoberfläche reinigen. Benutzen Sie einen Bremsenreiniger.



AUTODOC empfiehlt:

- Austausch: Bremssattel – AUDI A4 Avant (8E5, B6). Lassen Sie einige Minuten nach dem Auftragen des Sprays verstreichen.

27

Bringen Sie das Rad an.



Austausch: Bremssattel – AUDI A4 Avant (8E5, B6). Tipp:

- Um Verletzungen zu vermeiden, halten Sie beim Schrauben der Befestigungsschrauben das Rad fest.

28

Schrauben Sie die Radbolzen fest. Verwenden Sie eine Schlagnuss für Felgen # 17.



29

Senken Sie das Auto und ziehen Sie die Radschrauben über Kreuz an. Verwenden Sie einen Drehmomentschlüssel. Ziehen Sie ihn mit 120 Nm Drehmoment fest.

30

Entfernen Sie den Wagenheber sowie die Unterlegkeile.



Austausch: Bremssattel – AUDI A4 Avant (8E5, B6). Tipp von AUTODOC-Experten:

- Prüfen Sie den Bremsflüssigkeitsstand im Ausgleichsbehälter und füllen Sie ggf. nach.

31

Schrauben Sie die Kappe des Ausgleichsbehälters für die Bremsflüssigkeit fest. Schließen Sie die Haube.

GUT GEMACHT! 

[WEITERE TUTORIALS ANSEHEN](#)

AUTODOC – TOP QUALITÄT UND PREISWERTE AUTOTEILE ONLINE

**MOBILE AUTODOC APP: TOLLE ANGEBOTE UND BEQUEMES
EINKAUFEN**



+ AUTODOC

GET IT ON
 **Google Play**

Download on the
 **App Store**

Download

EINE GROSSE AUSWAHL AN ERSATZTEILEN FÜR IHR AUTO

BREMSSATTEL: EINE GROSSE AUSWAHL

ⓘ HAFTUNGSAUSSCHLUSS:

Das Dokument beinhaltet nur allgemeine Empfehlungen die hilfreich für Sie sein können, wenn Sie Reparatur- oder Ersatzmaßnahmen durchführen. AUTODOC haftet nicht für Verluste, Verletzungen, Schäden am Eigentum, die während des Reparatur- oder Ersatzprozesses durch eine fehlerhafte Anwendung oder eine Fehlinterpretation der bereitgestellten Informationen auftreten.

AUTODOC haftet nicht für irgendwelche möglichen Fehler und Unsicherheiten dieser Anleitung. Die Informationen werden nur für informative Zwecke bereitgestellt und können Anweisungen von einem Spezialisten nicht ersetzen.

AUTODOC haftet nicht für die falsche oder gefährliche Verwendung von Geräten, Werkzeugen und Autoteilen. AUTODOC empfiehlt dringend, vorsichtig zu sein und die Sicherheitsregeln zu beachten, wenn Sie die Reparatur oder Ersatzmaßnahmen durchführen. Denken Sie daran: Die Verwendung von Autoteilen minderwertiger Qualität wird nicht garantieren, dass Sie das richtige Level an Verkehrssicherheit erreichen.

© Copyright 2023 – Alle Inhalte, insbesondere Texte, Fotografien und Grafiken sind urheberrechtlich geschützt. Alle Rechte, einschließlich der Vervielfältigung, Veröffentlichung, Bearbeitung und Übersetzung, bleiben vorbehalten, AUTODOC SE.