



Vorderer unterer Lenker  
selber wechseln: **AUDI A6**  
**C5 Limousine (4B2)** -  
Austauschanleitung

## ÄHNLICHES VIDEO-TUTORIAL



Dieses Video zeigt den Wechsel eines ähnlichen Autoteils an einem anderen Fahrzeug

### **Wichtig!**

Dieser Ablauf des Austauschs kann für folgende Fahrzeuge benutzt werden:  
 AUDI A6 C5 Limousine (4B2) 1.8 T, AUDI A6 C5 Limousine (4B2) 1.8 T quattro, AUDI A6 C5 Limousine (4B2) 2.4, AUDI A6 C5 Limousine (4B2) 2.4 quattro, AUDI A6 C5 Limousine (4B2) 1.9 TDI, AUDI A6 C5 Limousine (4B2) 2.5 TDI, AUDI A6 C5 Limousine (4B2) 2.8, AUDI A6 C5 Limousine (4B2) 2.8 quattro, AUDI A6 C5 Limousine (4B2) 2.5 TDI quattro, AUDI A6 C5 Limousine (4B2) 1.8, AUDI A6 C5 Limousine (4B2) 2.7 T, AUDI A6 C5 Limousine (4B2) 2.7 T quattro, AUDI A6 C5 Limousine (4B2) 3.7, AUDI A6 C5 Limousine (4B2) 4.2 quattro, AUDI A6 C5 Limousine (4B2) 3.7 quattro, (+ 5)

Die Schritte können je nach Fahrzeugdesign leicht variieren.

Diese Anleitung wurde erstellt auf der Grundlage des Wechsels eines ähnlichen Autoteils für: AUDI A4 B6 Avant (8E5) 1.9 TDI

**AUSTAUSCH: VORDERER UNTERER LENKER – AUDI A6 C5 LIMOUSINE (4B2). LISTE DER WERKZEUGE, DIE SIE BENÖTIGEN:**



- Drahtbürste
- WD-40-Spray
- Bremsenreiniger
- Multifunktionsschmiermittel
- Kupferpaste
- Ring-Gabelschlüssel Nr. 18
- Steckschlüssel-Einsatz Nr. 10
- Steckschlüssel-Einsatz Nr. 18
- Impact-Nuss für Felgen Nr. 17
- Ratschenschlüssel
- Drehmomentschlüssel
- Phillips-Schraubendreher
- Flacher Schraubendreher
- Kugelgelenkabzieher
- Brechstange
- Hydraulischer Getriebeheber
- Unterlegkeil

**Werkzeuge kaufen**

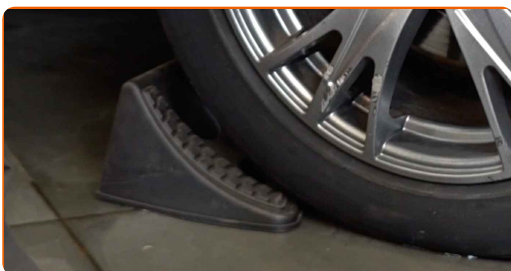
Austausch: vorderer unterer Lenker – AUDI A6 C5 Limousine (4B2). AUTODOC-Experten empfehlen:

- Der Ablauf des Austauschs unterscheidet sich nicht zwischen den linken und rechten unteren Querlenkern.
- Alle Arbeiten sollten bei abgestelltem Motor ausgeführt werden.

## AUSTAUSCH: VORDERER UNTERER LENKER – AUDI A6 C5 LIMOUSINE (4B2). GEHEN SIE WIE FOLGT VOR:

1

Sichern Sie die Räder mit Hilfe von Unterlegkeilen.



2

Lösen Sie die Radhalterungsschrauben. Verwenden Sie eine Schlagnuss für Felgen # 17.



3

Heben Sie die Vorderseite des Autos und sichern auf Stützen.

4

Schrauben Sie die Radbolzen heraus.



**AUTODOC empfiehlt:**

- Wichtiger Hinweis! Halten Sie das Rad fest, während Sie die Befestigungsschrauben herausschrauben. AUDI A6 C5 Limousine (4B2)

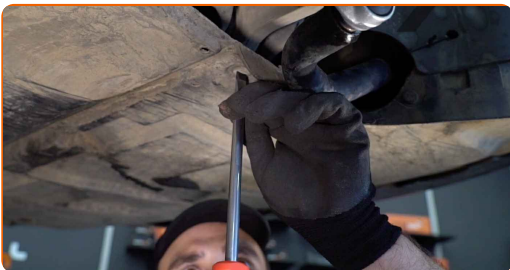
5

Nehmen Sie das Rad ab.



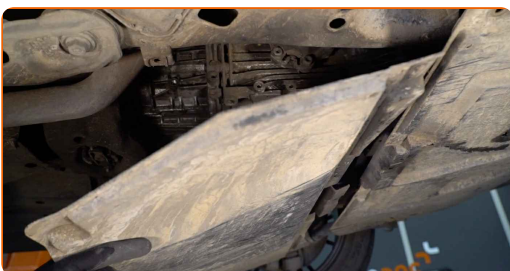
6

Schrauben Sie die Befestigungsschrauben der Schutzabdeckung ab. Verwenden Sie einen flachen Schraubendreher.

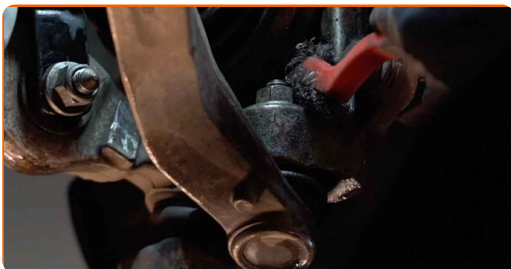


7

Entfernen Sie die Schutzabdeckung.



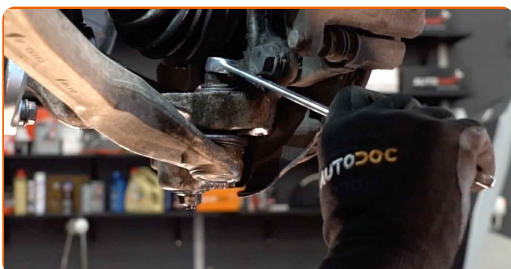
**8** Reinigen Sie alle Verbindungen des Querlenkers. Benutzen Sie eine Drahtbürste. Benutzen Sie WD-40-Spray.



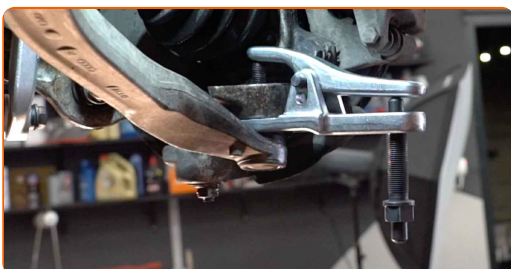
**Austausch: vorderer unterer Lenker – AUDI A6 C5 Limousine (4B2). Tipp:**

- Warten Sie einige Minuten nachdem Sie das Spray aufgebracht haben.
- Tragen Sie eine Schutzbrille.

**9** Schrauben Sie die Kugelgelenkbefestigung vom Achsschenkel ab. Verwenden Sie Ring-Gabelschlüssel Nr. 18.



**10** Trennen Sie das Kugelgelenk vom Achsschenkel. Verwenden Sie einen Kugelgelenkabzieher.





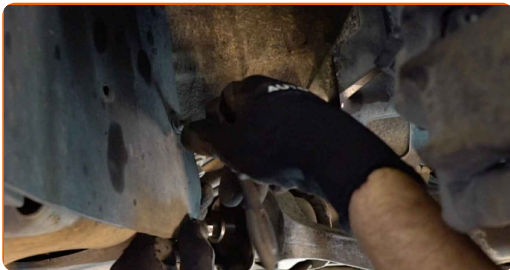
**11**

Schrauben Sie das hintere Befestigungselement heraus, das den Querlenker mit dem Hilfsrahmen verbindet. Verwenden Sie Ring-Gabelschlüssel Nr. 18 (2 Stück).



**12**

Schrauben Sie die Befestigungselemente der Radkastenabdeckung heraus und entfernen Sie sie. Verwenden Sie einen Kreuzschlitzschraubendreher. Verwenden Sie Stecknuss Nr. 10. Verwenden Sie einen Ratschenschlüssel.



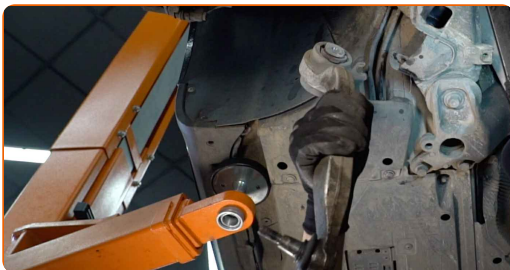
**13**

Entfernen Sie die Befestigungsschraube. Benutzen Sie ein Brecheisen.

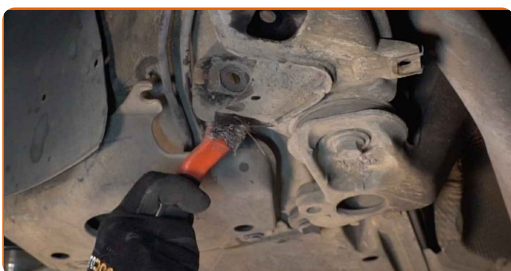


**14**

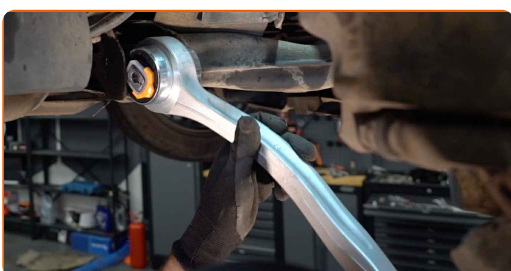
Entfernen Sie den Arm.



- 15** Reinigen Sie die Montagebohrungen und die Gewinde des Querlenkers. Benutzen Sie eine Drahtbürste. Benutzen Sie WD-40-Spray.



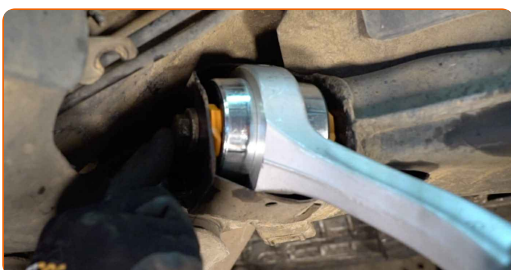
- 16** Installieren Sie den Arm.



**Austausch: vorderer unterer Lenker – AUDI A6 C5 Limousine (4B2). AUTODOC empfiehlt:**

- Verwenden Sie während des Installationsvorgangs nur neue Schrauben und Muttern.
- Beschädigen Sie nicht die Kugelgelenkabdeckung.

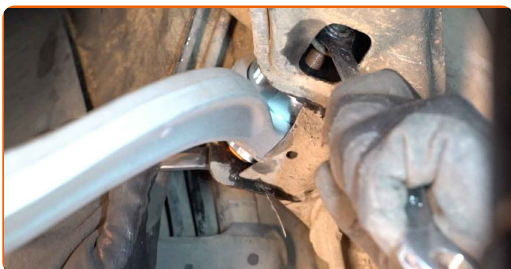
- 17** Bringen Sie die Befestigungsschraube an.





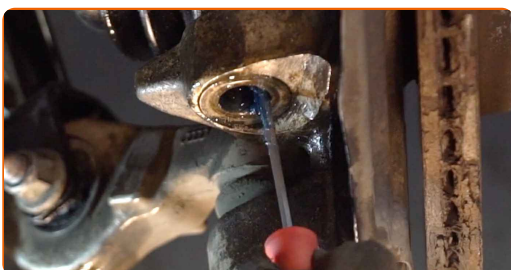
18

Schrauben Sie das hintere Befestigungselement ein, das den Querlenker mit dem Hilfsrahmen verbindet. Verwenden Sie Ring-Gabelschlüssel Nr. 18 (2 Stück).



19

Behandeln Sie alle Gelenke des Querlenkers. Verwenden Sie Mehrzweckfett. Verwenden Sie einen flachen Schraubendreher.



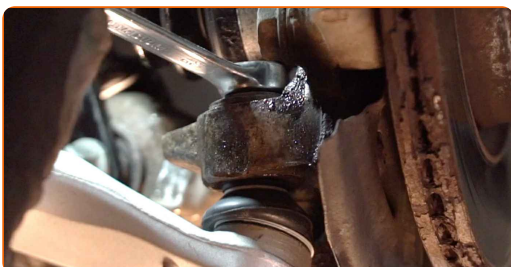
20

Verbinden Sie das Kugelgelenk mit dem Achsschenkel.



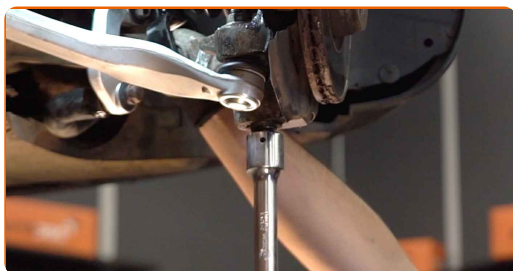
21

Schrauben Sie die Befestigungen des Kugelgelenks ein. Verwenden Sie Ring-Gabelschlüssel Nr. 18. Schrauben Sie diese nicht fest.



22

Stützen Sie den Arm. Benutzen Sie einen hydraulischen Getriebeheber.



23

Ziehen Sie das hintere Befestigungselement an, das den Querlenker mit dem Hilfsrahmen verbindet. Verwenden Sie Ring-Gabelschlüssel Nr. 18. Verwenden Sie Stecknuss Nr. 18. Verwenden Sie einen Drehmomentschlüssel. Ziehen Sie ihn mit 70 Nm Drehmoment fest.+180°

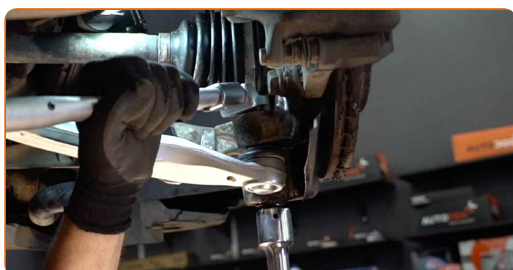


Austausch: vorderer unterer Lenker – AUDI A6 C5 Limousine (4B2). Fachleute empfehlen:

- Achtung! Verwenden Sie unbedingt neue Befestigungen.

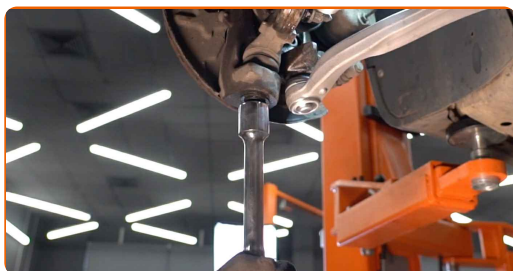
24

Ziehen Sie das Kugelgelenk an. Verwenden Sie Stecknuss Nr. 18. Verwenden Sie einen Drehmomentschlüssel. Ziehen Sie ihn mit 120 Nm Drehmoment fest.



25

Entfernen Sie den Träger unter dem Arm.

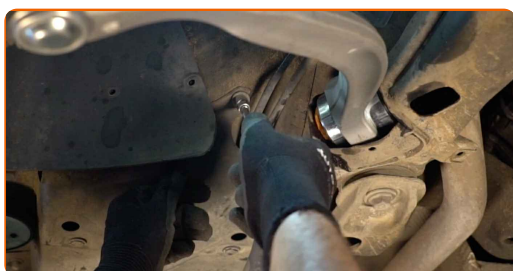


**AUTODOC empfiehlt:**

- Senken Sie hydraulischen Getriebeheber langsam ohne ruckartige Bewegungen ab, um Beschädigungen an den Baugruppen und Mechanismen zu vermeiden.

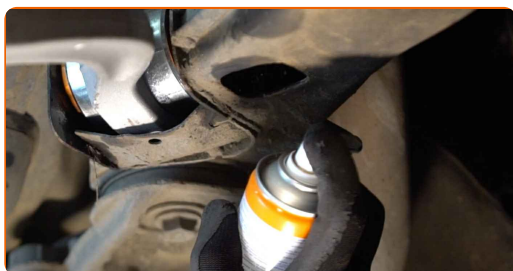
26

Bringen Sie die Befestigungselemente der Radkastenabdeckung an und ziehen Sie diese an. Verwenden Sie einen Kreuzschlitzschraubendreher. Verwenden Sie Stecknuss Nr. 10. Verwenden Sie einen Ratschenschlüssel.



27

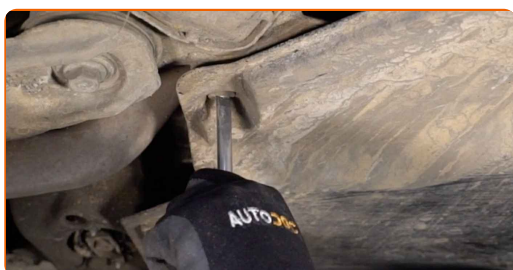
Behandeln Sie alle Gelenke des Querlenkers. Benutzen Sie ein Kupferschmiermittel.



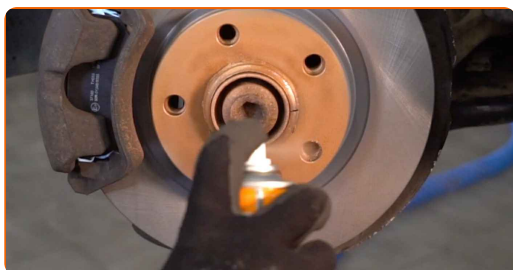
**28** Installieren Sie die Schutzabdeckung.



**29** Ziehen Sie die Befestigungsschrauben der Schutzabdeckung fest. Verwenden Sie einen flachen Schraubendreher.



**30** Behandeln Sie die Oberfläche, an der die Bremsscheibe die Felge berührt. Benutzen Sie ein Kupferschmiermittel.



**31** Die Bremsscheibenoberfläche reinigen. Benutzen Sie einen Bremsenreiniger.

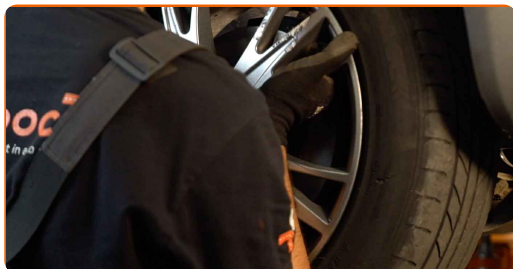


**AUTODOC empfiehlt:**

- Austausch: vorderer unterer Lenker – AUDI A6 C5 Limousine (4B2). Lassen Sie einige Minuten nach dem Auftragen des Sprays verstreichen.

32

Bringen Sie das Rad an.



Austausch: vorderer unterer Lenker – AUDI A6 C5 Limousine (4B2). Tipp von AUTODOC-Experten:

- Um Verletzungen zu vermeiden, halten Sie beim Schrauben der Befestigungsschrauben das Rad fest.

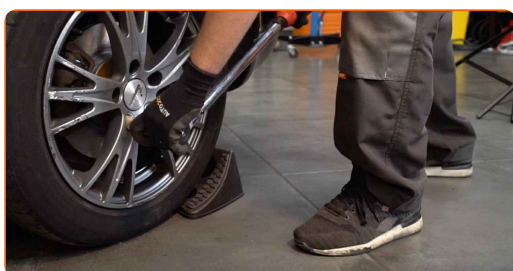
33

Schrauben Sie die Radbolzen fest. Verwenden Sie eine Schlagnuss für Felgen # 17.



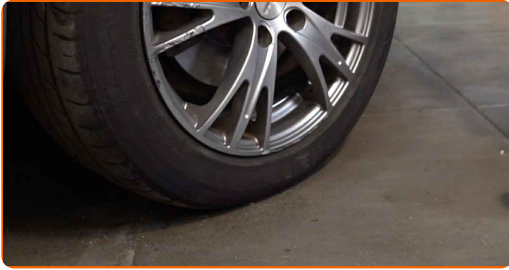
34

Senken Sie das Auto und ziehen Sie die Radschrauben über Kreuz an. Verwenden Sie einen Drehmomentschlüssel. Ziehen Sie ihn mit 120 Nm Drehmoment fest.



35

Entfernen Sie den Wagenheber sowie die Unterlegkeile.



**GUT GEMACHT!** 

**WEITERE TUTORIALS ANSEHEN**



# AUTODOC – TOP QUALITÄT UND PREISWERTE AUTOTEILE ONLINE

**MOBILE AUTODOC APP: TOLLE ANGEBOTE UND BEQUEMES  
EINKAUFEN**



**+ AUTODOC**

GET IT ON  
**Google Play**

 Download on the  
**App Store**

**Download**

**EINE GROSSE AUSWAHL AN ERSATZTEILEN FÜR IHR AUTO**

**QUERLENKER: EINE GROSSE AUSWAHL**

## **ⓘ HAFTUNGSAUSSCHLUSS:**

Das Dokument beinhaltet nur allgemeine Empfehlungen die hilfreich für Sie sein können, wenn Sie Reparatur- oder Ersatzmaßnahmen durchführen. AUTODOC haftet nicht für Verluste, Verletzungen, Schäden am Eigentum, die während des Reparatur- oder Ersatzprozesses durch eine fehlerhafte Anwendung oder eine Fehlinterpretation der bereitgestellten Informationen auftreten.

AUTODOC haftet nicht für irgendwelche möglichen Fehler und Unsicherheiten dieser Anleitung. Die Informationen werden nur für informative Zwecke bereitgestellt und können Anweisungen von einem Spezialisten nicht ersetzen.

AUTODOC haftet nicht für die falsche oder gefährliche Verwendung von Geräten, Werkzeugen und Autoteilen. AUTODOC empfiehlt dringend, vorsichtig zu sein und die Sicherheitsregeln zu beachten, wenn Sie die Reparatur oder Ersatzmaßnahmen durchführen. Denken Sie daran: Die Verwendung von Autoteilen minderwertiger Qualität wird nicht garantieren, dass Sie das richtige Level an Verkehrssicherheit erreichen.

© Copyright 2022 – Alle Inhalte, insbesondere Texte, Fotografien und Grafiken sind urheberrechtlich geschützt. Alle Rechte, einschließlich der Vervielfältigung, Veröffentlichung, Bearbeitung und Übersetzung, bleiben vorbehalten, AUTODOC GmbH.