



Koppelstange hinten
selber wechseln: **AUDI A6**
C6 Avant (4F5) -
Austauschanleitung

ÄHNLICHES VIDEO-TUTORIAL



Dieses Video zeigt den Wechsel eines ähnlichen Autoteils an einem anderen Fahrzeug

Wichtig!

Dieser Ablauf des Austauschs kann für folgende Fahrzeuge benutzt werden:
 AUDI A6 C6 Avant (4F5) 2.0 TDI, AUDI A6 C6 Avant (4F5) 2.7 TDI, AUDI A6 C6 Avant (4F5) 3.0 TDI quattro, AUDI A6 C6 Avant (4F5) 3.2 FSI, AUDI A6 C6 Avant (4F5) 3.2 FSI quattro, AUDI A6 C6 Avant (4F5) 4.2 quattro, AUDI A6 C6 Avant (4F5) 2.4, AUDI A6 C6 Avant (4F5) 2.4 quattro, AUDI A6 C6 Avant (4F5) 2.7 TDI quattro, AUDI A6 C6 Avant (4F5) 2.0 TFSI, AUDI A6 C6 Avant (4F5) S6 quattro, AUDI A6 C6 Avant (4F5) 4.2 FSI quattro, AUDI A6 C6 Avant (4F5) 2.8 FSI, AUDI A6 C6 Avant (4F5) 3.0 quattro, AUDI A6 C6 Avant (4F5) 2.8 FSI quattro, (+ 3)

Die Schritte können je nach Fahrzeugdesign leicht variieren.

Diese Anleitung wurde erstellt auf der Grundlage des Wechsels eines ähnlichen Autoteils für: AUDI A6 C6 Limousine (4F2) 2.0 TDI

AUSTAUSCH: KOPPELSTANGE – AUDI A6 C6 AVANT (4F5). WERKZEUGE, DIE SIE BENÖTIGEN:



- Drahtbürste
- WD-40-Spray
- Bremsenreiniger
- Kupferpaste
- Ring-Gabelschlüssel Nr. 15
- Steckschlüssel-Einsatz Nr. 15
- Impact-Nuss für Felgen Nr. 17
- Ratschenschlüssel
- Drehmomentschlüssel
- Hydraulischer Getriebeheber
- Unterlegkeil

Werkzeuge kaufen

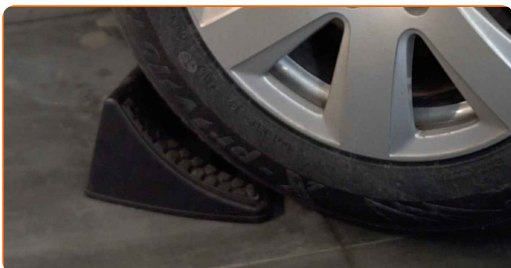
AUTODOC empfiehlt:

- Ersetzen Sie die Koppelstange am AUDI A6 C6 Avant (4F5) paarweise.
- Der Austauschvorgang ist für beide Koppelstange an der gleichen Achse identisch.
- Alle Arbeiten sollten bei abgestelltem Motor ausgeführt werden.

AUSTAUSCH: KOPPELSTANGE – AUDI A6 C6 AVANT (4F5). GEHEN SIE WIE FOLGT VOR:

1

Sichern Sie die Räder mit Hilfe von Unterlegkeilen.



2

Lösen Sie die Radhalterungsschrauben. Verwenden Sie eine Schlagnuss für Felgen # 17.



3

Heben Sie die Rückseite des Autos und sichern auf Stützen.

4

Schrauben Sie die Radbolzen heraus.



AUTODOC empfiehlt:

- Achtung! Um Verletzungen zu vermeiden, halten Sie das Rad fest, während Sie die Befestigungsschrauben herausschrauben. AUDI A6 C6 Avant (4F5)

5

Nehmen Sie das Rad ab.



6

Reinigen Sie die Befestigungen der Koppelstange. Benutzen Sie eine Drahtbürste. Benutzen Sie WD-40-Spray.



7

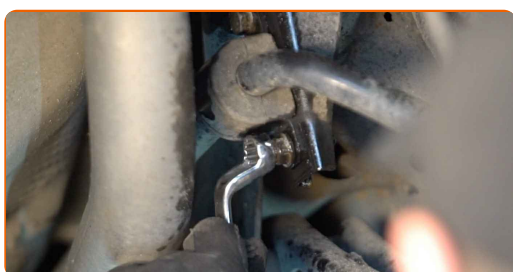
Drehen Sie das Befestigungselement auf, das die Koppelstange mit dem Querlenker verbindet. Verwenden Sie Stecknuss Nr. 15.



- 8** Reinigen Sie die Befestigungen der Stabilisatorbuchsenhalter. Benutzen Sie eine Drahtbürste. Benutzen Sie WD-40-Spray.



- 9** Schrauben Sie die Befestigungen der Stabilisatorbuchsenhalter heraus. Verwenden Sie Ring-Gabelschlüssel Nr. 15. Verwenden Sie Stecknuss Nr. 15.



- 10** Drehen Sie die Befestigungen heraus, die die Druckstange mit dem Stabilisator verbinden. Verwenden Sie Ring-Gabelschlüssel Nr. 15. Verwenden Sie Stecknuss Nr. 15. Verwenden Sie einen Ratschenschlüssel.



- 11** Entfernen Sie die Stabilisatorstange.



Austausch: Koppelstange – AUDI A6 C6 Avant (4F5). AUTODOC-Experten empfehlen:

- Untersuchen Sie die Stabilisatorbuchse. Ersetzen Sie sie bei Bedarf.

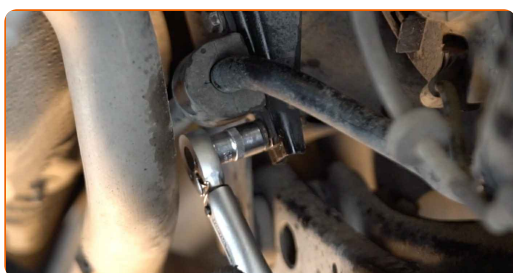
12

Bringen Sie eine neue Stange an, ziehen Sie die Schrauben fest. Verwenden Sie Ring-Gabelschlüssel Nr. 15.



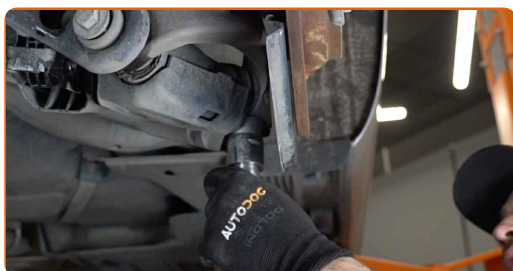
13

Schrauben Sie die Befestigungen der Stabilisatorbuchsenhalter ein. Verwenden Sie Ring-Gabelschlüssel Nr. 15. Verwenden Sie Stecknuss Nr. 15. Verwenden Sie einen Drehmomentschlüssel. Ziehen Sie ihn mit 35 Nm Drehmoment fest.



14

Stützen Sie den Arm. Benutzen Sie einen hydraulischen Getriebeheber.



- 15** Ziehen Sie das Befestigungselement an, das die Druckstange mit dem Stabilisator verbindet. Verwenden Sie Ring-Gabelschlüssel Nr. 15. Verwenden Sie Stecknuss Nr. 15. Verwenden Sie einen Drehmomentschlüssel. Ziehen Sie ihn mit 55 Nm Drehmoment fest.



- 16** Installieren Sie die Stabbefestigung am Stabilisator und ziehen Sie diese an. Verwenden Sie Ring-Gabelschlüssel Nr. 15. Verwenden Sie Stecknuss Nr. 15. Verwenden Sie einen Drehmomentschlüssel. Ziehen Sie ihn mit 55 Nm Drehmoment fest.

- 17** Entfernen Sie den Träger unter dem Arm.



AUTODOC empfiehlt:

- Austausch: Koppelstange – AUDI A6 C6 Avant (4F5). Senken Sie den Getriebeheber langsam und ruckfrei ab, um eine Beschädigung der Komponenten und Vorrichtungen zu vermeiden.

- 18** Behandeln Sie alle Gelenke der Koppelstange. Benutzen Sie ein Kupferschmiermittel.



19 Behandeln Sie die Oberfläche, an der die Bremsscheibe die Felge berührt. Benutzen Sie ein Kupferschmiermittel.



20 Die Bremsscheibenoberfläche reinigen. Benutzen Sie einen Bremsenreiniger.



AUTODOC empfiehlt:

- Austausch: Koppelstange – AUDI A6 C6 Avant (4F5). Lassen Sie einige Minuten nach dem Auftragen des Sprays verstreichen.

21 Bringen Sie das Rad an.



AUTODOC empfiehlt:

- Wichtiger Hinweis! Halten Sie das Rad, während Sie die Befestigungsschrauben einschrauben. AUDI A6 C6 Avant (4F5)

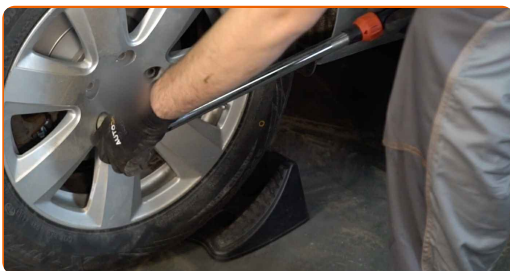
22

Schrauben Sie die Radbolzen fest. Verwenden Sie eine Schlagnuss für Felgen # 17.



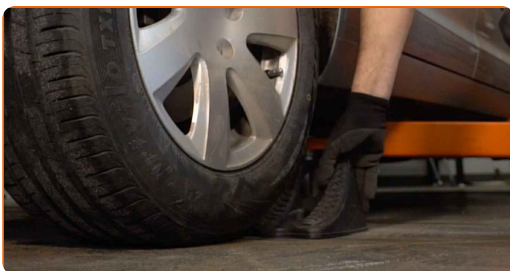
23

Senken Sie das Auto und ziehen Sie die Radschrauben über Kreuz an. Verwenden Sie eine Schlagnuss für Felgen # 17. Verwenden Sie einen Drehmomentschlüssel. Ziehen Sie ihn mit 120 Nm Drehmoment fest.



24

Entfernen Sie den Wagenheber sowie die Unterlegkeile.



GUT GEMACHT! 

WEITERE TUTORIALS ANSEHEN

AUTODOC – TOP QUALITÄT UND PREISWERTE AUTOTEILE ONLINE

**MOBILE AUTODOC APP: TOLLE ANGEBOTE UND BEQUEMES
EINKAUFEN**



EINE GROSSE AUSWAHL AN ERSATZTEILEN FÜR IHR AUTO

KOPPELSTANGE: EINE GROSSE AUSWAHL

ⓘ HAFTUNGSAUSSCHLUSS:

Das Dokument beinhaltet nur allgemeine Empfehlungen die hilfreich für Sie sein können, wenn Sie Reparatur- oder Ersatzmaßnahmen durchführen. AUTODOC haftet nicht für Verluste, Verletzungen, Schäden am Eigentum, die während des Reparatur- oder Ersatzprozesses durch eine fehlerhafte Anwendung oder eine Fehlinterpretation der bereitgestellten Informationen auftreten.

AUTODOC haftet nicht für irgendwelche möglichen Fehler und Unsicherheiten dieser Anleitung. Die Informationen werden nur für informative Zwecke bereitgestellt und können Anweisungen von einem Spezialisten nicht ersetzen.

AUTODOC haftet nicht für die falsche oder gefährliche Verwendung von Geräten, Werkzeugen und Autoteilen. AUTODOC empfiehlt dringend, vorsichtig zu sein und die Sicherheitsregeln zu beachten, wenn Sie die Reparatur oder Ersatzmaßnahmen durchführen. Denken Sie daran: Die Verwendung von Autoteilen minderwertiger Qualität wird nicht garantieren, dass Sie das richtige Level an Verkehrssicherheit erreichen.

© Copyright 2022 – Alle Inhalte, insbesondere Texte, Fotografien und Grafiken sind urheberrechtlich geschützt. Alle Rechte, einschließlich der Vervielfältigung, Veröffentlichung, Bearbeitung und Übersetzung, bleiben vorbehalten, AUTODOC GmbH.