



Bremsbeläge hinten
selber wechseln: **BMW 3**
Cabrio (E93) -
Austauschanleitung

ÄHNLICHES VIDEO-TUTORIAL



Dieses Video zeigt den Wechsel eines ähnlichen Autoteils an einem anderen Fahrzeug

Wichtig!

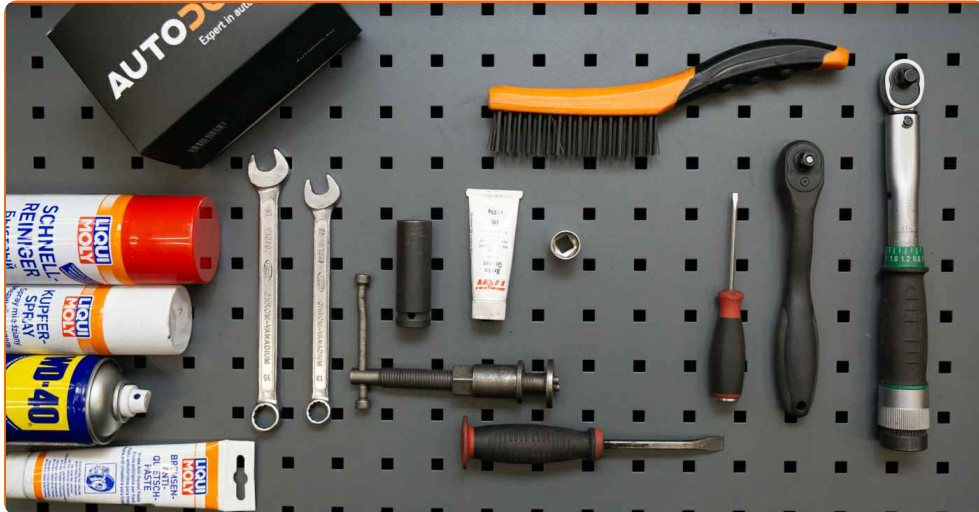
Dieser Ablauf des Austauschs kann für folgende Fahrzeuge benutzt werden:

BMW 3 Cabrio (E93) 318i 2.0, BMW 3 Cabrio (E93) 320i 2.0, BMW 3 Cabrio (E93) 325i 3.0, BMW 3 Cabrio (E93) 325i 2.5, BMW 3 Cabrio (E93) 320d 2.0, BMW 3 Cabrio (E93) 323i 2.5

Die Schritte können je nach Fahrzeugdesign leicht variieren.

Diese Anleitung wurde erstellt auf der Grundlage des Wechsels eines ähnlichen Autoteils für: BMW 3 Limousine (E90) 318i 2.0

AUSTAUSCH: BREMSBELÄGE – BMW 3 CABRIO (E93). WERKZEUGE, DIE SIE EVENTUELL BENÖTIGEN:



- Drahtbürste
- WD-40-Spray
- Bremsenreiniger
- Anti-Quietsch-Paste
- Kupferpaste
- Ring-Gabelschlüssel Nr. 13
- Ring-Gabelschlüssel Nr. 15
- Steckschlüssel-Einsatz Nr. 13
- Impact-Nuss für Felgen Nr. 17
- Drehmomentschlüssel
- Bremskolbenrücksteller
- Flacher Schraubendreher
- Brechstange
- Unterlegkeil

Werkzeuge kaufen

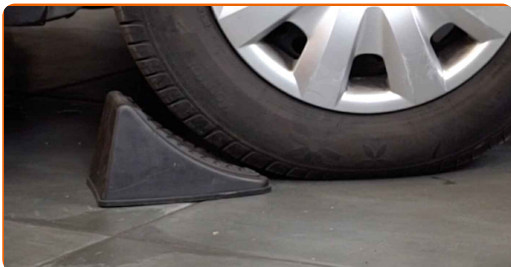
Austausch: Bremsbeläge – BMW 3 Cabrio (E93). AUTODOC empfiehlt:

- Führen Sie den Ersatz der Bremsbeläge als kompletten Satz für jede Achse durch. Dies sichert ein effektives Bremsen.
- Der Austauschvorgang ist für alle Bremsbeläge an der gleichen Achse identisch.
- Bitte beachten Sie: alle Arbeiten am Auto – BMW 3 Cabrio (E93) – sollten bei ausgeschaltetem Motor durchgeführt werden.

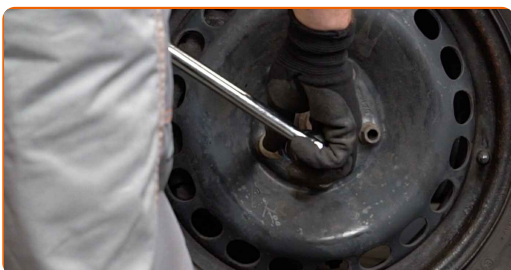
FÜHREN SIE DEN ERSATZ IN DER FOLGENDEN REIHENFOLGE DURCH:

1 Öffnen Sie die Motorhaube. Schrauben Sie die Kappe des Bremsflüssigkeitsausgleichsbehälters ab.

2 Sichern Sie die Räder mit Hilfe von Unterlegkeilen.



3 Lösen Sie die Radhalterungsschrauben. Verwenden Sie eine Schlagnuss für Felgen # 17.



4 Heben Sie die Rückseite des Autos und sichern auf Stützen.

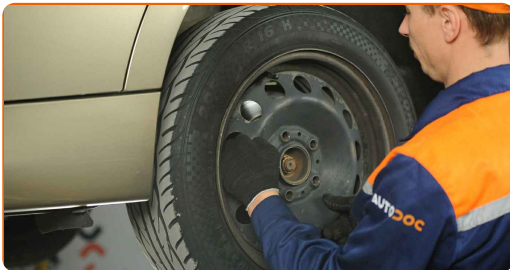
5 Schrauben Sie die Radbolzen heraus.



AUTODOC empfiehlt:

- Achtung! Um Verletzungen zu vermeiden, halten Sie das Rad fest, während Sie die Befestigungsschrauben heraus-schrauben. BMW 3 Cabrio (E93)

6 Nehmen Sie das Rad ab.



7 Die Bremssattelbefestigungen reinigen. Benutzen Sie eine Drahtbürste. Benutzen Sie WD-40-Spray.

8 Schrauben Sie die Befestigung des Bremssattels ab. Verwenden Sie Ring-Gabelschlüssel Nr. 13. Verwenden Sie Ring-Gabelschlüssel Nr. 15.



9

Verteilen Sie die Bremsbeläge. Benutzen Sie ein Brecheisen.



10

Entfernen Sie den Bremssattel.

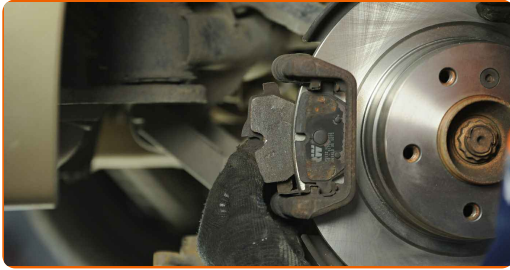


Austausch: Bremsbeläge – BMW 3 Cabrio (E93). AUTODOC-Experten empfehlen:

- Binden Sie die Zange an die Aufhängung oder an den Körper mit einem Draht, ohne den Bremsschlauch zu trennen, um eine Entspannung des Bremssystems zu verhindern.
- Stellen Sie sicher, dass der Bremssattel nicht am Bremsschlauch hängt.
- Betätigen Sie nicht das Bremspedal, nachdem der Bremssattel entfernt wurde. Infolgedessen kann der Kolben aus dem Bremszylinder herausfallen und ein Bremsflüssigkeitsleck, sowie eine Druckentlastung können auftreten.
- Bremssattelhalter, Bremssattelführungsstifte und Manschetten prüfen. Säubern Sie diese. Bei Bedarf ersetzen.

11

Entfernen Sie die Bremsbeläge. Verwenden Sie einen flachen Schraubendreher.



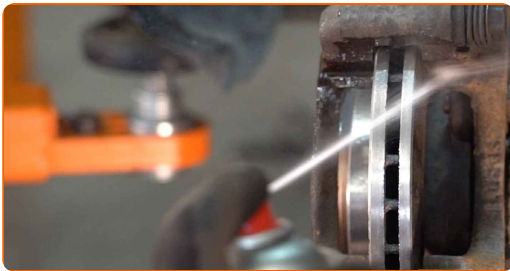
12

Entfernen Sie die Halteclips der Bremsbeläge. Verwenden Sie einen flachen Schraubendreher.



13

Säubern Sie die Halterung des Bremssattels. Benutzen Sie eine Drahtbürste. Benutzen Sie einen Bremsenreiniger.

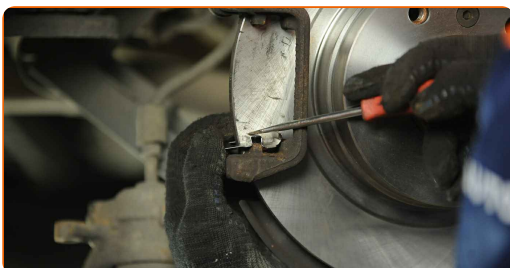


AUTODOC empfiehlt:

- Austausch: Bremsbeläge – BMW 3 Cabrio (E93). Lassen Sie einige Minuten nach dem Auftragen des Sprays verstreichen.

14

Bringen Sie die Halteclips der Bremsbeläge an.



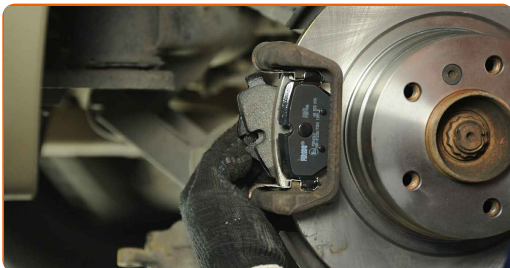
- 15 Behandeln Sie die Bremsbeläge in dem Bereich, wo ihre Oberfläche mit dem Bremssattelhalter in Berührung tritt. Benutzen Sie eine Anti-Quietsch-Paste.



AUTODOC empfiehlt:

- Stellen Sie sicher, dass die Plattenoberfläche vor der Installation der Beläge sauber ist.

- 16 Bauen Sie die neuen Bremsbeläge ein.



Austausch: Bremsbeläge – BMW 3 Cabrio (E93). Tipp:

- Stellen Sie sicher, dass die Beläge mit Verkleidungen installiert werden, die der Scheibe gegenüberliegen.

- 17 Behandeln Sie den Bremssattel-Kolben. Benutzen Sie einen Bremsenreiniger.



AUTODOC empfiehlt:

- Austausch: Bremsbeläge – BMW 3 Cabrio (E93). Lassen Sie einige Minuten nach dem Auftragen des Sprays verstreichen.

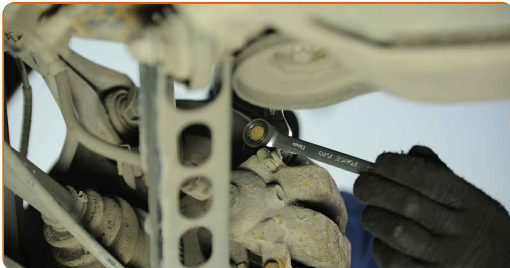
18

Drücken Sie den Bremssattelkolben rein. Verwenden Sie den Bremskolbenrücksteller.



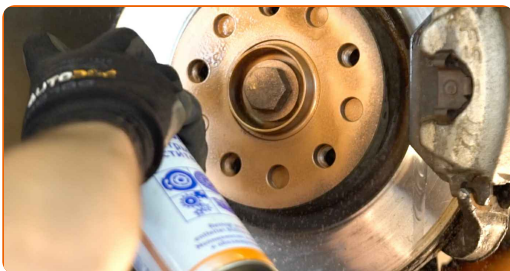
19

Installieren Sie den Bremssattel und fixieren Sie diesen. Verwenden Sie Ring-Gabelschlüssel Nr. 15. Verwenden Sie Stecknuss Nr. 13. Verwenden Sie einen Drehmomentschlüssel. Ziehen Sie ihn mit 35 Nm Drehmoment fest.



20

Behandeln Sie die Oberfläche, an der die Brems Scheibe die Felge berührt. Benutzen Sie ein Kupferschmiermittel.



21

Die Brems Scheibenoberfläche reinigen. Benutzen Sie einen Bremsenreiniger.



Austausch: Bremsbeläge – BMW 3 Cabrio (E93). Tipp von AUTODOC-Experten:

- Warten Sie einige Minuten nachdem Sie das Spray aufgebracht haben.

22

Bringen Sie das Rad an.



AUTODOC empfiehlt:

- Achtung! Um Verletzungen zu vermeiden, halten Sie das Rad fest, während Sie die Befestigungsschrauben am Auto einschrauben. BMW 3 Cabrio (E93)

23

Schrauben Sie die Radbolzen fest. Verwenden Sie eine Schlagnuss für Felgen # 17.



24

Senken Sie das Auto und ziehen Sie die Radschrauben über Kreuz an. Verwenden Sie eine Schlagnuss für Felgen # 17. Verwenden Sie einen Drehmomentschlüssel. Ziehen Sie ihn mit 120 Nm Drehmoment fest.



Austausch: Bremsbeläge – BMW 3 Cabrio (E93). Tipp:

- Ohne das Starten des Motors drücken Sie das Bremspedal mehrmals, bis Sie signifikanten Widerstand spüren.

25

Entfernen Sie den Wagenheber sowie die Unterlegkeile.



AUTODOC empfiehlt:

- Prüfen Sie den Bremsflüssigkeitsstand im Ausgleichsbehälter und füllen Sie ggf. nach.

26

Schrauben Sie die Kappe des Ausgleichsbehälters für die Bremsflüssigkeit fest. Schließen Sie die Haube.

Austausch: Bremsbeläge – BMW 3 Cabrio (E93). AUTODOC empfiehlt:

- Für 150-200 km nach dem Austausch der Bremsbeläge reibungslos fahren. Vermeiden Sie unnötige und scharfe Bremsen bis zum Anschlag.

GUT GEMACHT! 

WEITERE TUTORIALS ANSEHEN

AUTODOC – TOP QUALITÄT UND PREISWERTE AUTOTEILE ONLINE

MOBILE AUTODOC APP: TOLLE ANGEBOTE UND BEQUEMES
EINKAUFEN



EINE GROSSE AUSWAHL AN ERSATZTEILEN FÜR IHR AUTO

BREMSBELÄGE: EINE GROSSE AUSWAHL

HAFTUNGSAUSSCHLUSS:

Das Dokument beinhaltet nur allgemeine Empfehlungen die hilfreich für Sie sein können, wenn Sie Reparatur- oder Ersatzmaßnahmen durchführen. AUTODOC haftet nicht für Verluste, Verletzungen, Schäden am Eigentum, die während des Reparatur- oder Ersatzprozesses durch eine fehlerhafte Anwendung oder eine Fehlinterpretation der bereitgestellten Informationen auftreten.

AUTODOC haftet nicht für irgendwelche möglichen Fehler und Unsicherheiten dieser Anleitung. Die Informationen werden nur für informative Zwecke bereitgestellt und können Anweisungen von einem Spezialisten nicht ersetzen.

AUTODOC haftet nicht für die falsche oder gefährliche Verwendung von Geräten, Werkzeugen und Autoteilen. AUTODOC empfiehlt dringend, vorsichtig zu sein und die Sicherheitsregeln zu beachten, wenn Sie die Reparatur oder Ersatzmaßnahmen durchführen. Denken Sie daran: Die Verwendung von Autoteilen minderwertiger Qualität wird nicht garantieren, dass Sie das richtige Level an Verkehrssicherheit erreichen.

© Copyright 2022 – Alle Inhalte, insbesondere Texte, Fotografien und Grafiken sind urheberrechtlich geschützt. Alle Rechte, einschließlich der Vervielfältigung, Veröffentlichung, Bearbeitung und Übersetzung, bleiben vorbehalten, AUTODOC GmbH.