



Bremsscheiben hinten
selber wechseln: **BMW X1**
(E84) -
Austauschanleitung

ÄHNLICHES VIDEO-TUTORIAL



Dieses Video zeigt den Wechsel eines ähnlichen Autoteils an einem anderen Fahrzeug

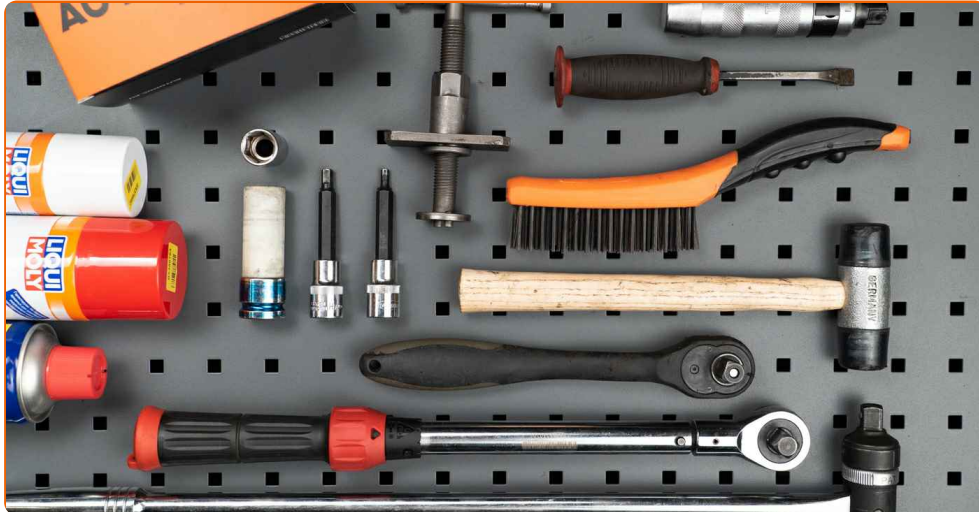
Wichtig!

Dieser Ablauf des Austauschs kann für folgende Fahrzeuge benutzt werden:
BMW X1 (E84) xDrive 28 i

Die Schritte können je nach Fahrzeugdesign leicht variieren.

Diese Anleitung wurde erstellt auf der Grundlage des Wechsels eines ähnlichen Autoteils für: BMW 3 Coupe (E92) 330i 3.0

AUSTAUSCH: BREMSSCHEIBEN – BMW X1 (E84). LISTE DER WERKZEUGE, DIE SIE BENÖTIGEN:



- Drahtbürste
- WD-40-Spray
- Bremsenreiniger
- Kupferpaste
- Sechskant-Bit Nr. H5.
- Sechskant-Bit Nr. H7.
- Steckschlüssel-Einsatz Nr. 17
- Impact-Nuss für Felgen Nr. 17
- Bremskolbenrücksteller
- Ratschenschlüssel
- Drehmomentschlüssel
- Windeisen
- Brechstange
- Schlagschraubenzieher
- Gummihammer
- Kotflügelschoner
- Unterlegkeil

Werkzeuge kaufen

Austausch: Bremsscheiben – BMW X1 (E84). Tipp von AUTODOC-Experten:

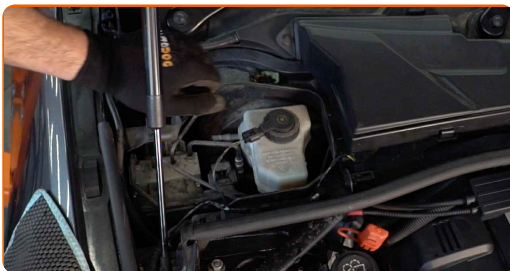
- Ersetzen Sie die Bremsscheiben am Auto BMW X1 (E84) im Komplett-Set für jede Achse. Unabhängig vom Zustand von Komponenten. Dadurch wird sogar das Bremsen sichergestellt.
- Der Austauschvorgang ist für beide Bremsscheiben an der gleichen Achse identisch.
- Wenn die Bremsscheiben gewechselt werden, müssen Sie stets die Bremsbeläge ersetzen.
- Achtung! Schalten Sie den Motor vor Beginn der Arbeiten ab – BMW X1 (E84).

FÜHREN SIE DEN WECHSEL IN DER FOLGENDEN REIHENFOLGE DURCH:

1 Öffnen Sie die Motorhaube.

2 Verwenden Sie eine Kotflügel-Schutzabdeckung, um Schäden an der Lackierung und den Kunststoffteilen des Autos zu verhindern.

3 Entfernen Sie die Wischerarm-Abdeckung.



4 Schrauben Sie die Kappe des Bremsflüssigkeitsausgleichsbehälters ab.



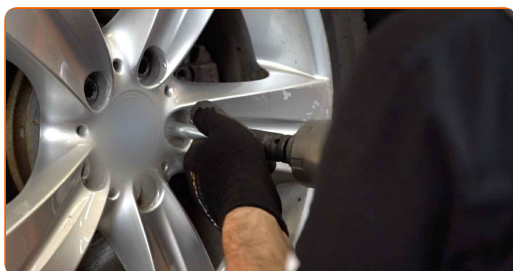
5 Sichern Sie die Räder mit Hilfe von Unterlegkeilen.

6 Lösen Sie die Radhalterungsschrauben. Verwenden Sie eine Schlagnuss für Felgen # 17.



7 Heben Sie die Rückseite des Autos und sichern auf Stützen.

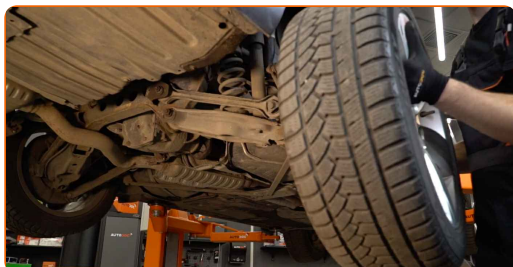
8 Schrauben Sie die Radbolzen heraus.



Austausch: Bremsscheiben – BMW X1 (E84). AUTODOC empfiehlt:

- Sie sollten das Rad in der oberen Position festhalten, so lange Sie die Bolzen herausschrauben, um Unfälle zu vermeiden.

9 Nehmen Sie das Rad ab.



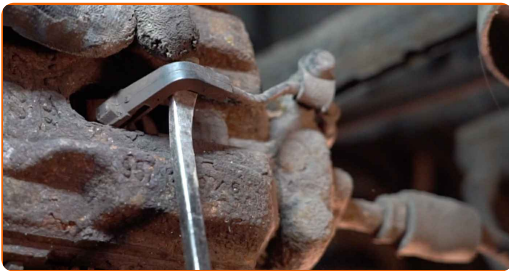
10

Entfernen Sie die Staubschutzkappen der Bremssattel-Führungsstifte. Benutzen Sie ein Brecheisen.



11

Trennen Sie den Bremsbelag Verschleißsensor. Benutzen Sie ein Brecheisen.

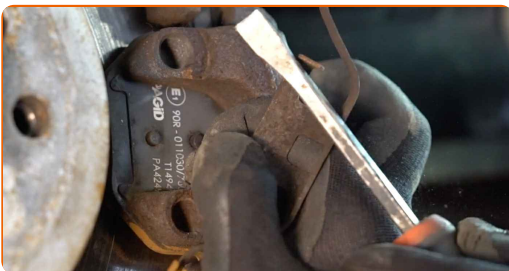


Bitte beachten Sie!

- Manche Fahrzeuge besitzen keinen Sensor für die Abnutzung der Bremsbeläge.

12

Lösen Sie die Bremssattel-Haltefeder. Benutzen Sie ein Brecheisen.



13

Schrauben Sie die Befestigung des Bremssattels ab. Verwenden Sie Inbusschlüssel Nr. H7. Verwenden Sie einen Ratschenschlüssel.



14

Verteilen Sie die Bremsbeläge. Benutzen Sie ein Brecheisen.



15

Entfernen Sie den Bremssattel.



Austausch: Bremsscheiben – BMW X1 (E84). AUTODOC-Experten empfehlen:

- Binden Sie die Zange an die Aufhängung oder an den Körper mit einem Draht, ohne den Bremsschlauch zu trennen, um eine Entspannung des Bremssystems zu verhindern.
- Stellen Sie sicher, dass der Bremssattel nicht am Bremsschlauch hängt.
- Betätigen Sie nicht das Bremspedal, nachdem der Bremssattel entfernt wurde. Infolgedessen kann der Kolben aus dem Bremszylinder herausfallen und ein Bremsflüssigkeitsleck, sowie eine Druckentlastung können auftreten.
- Bremssattelhalter, Bremssattelführungsstifte und Manschetten prüfen. Säubern Sie diese. Bei Bedarf ersetzen.

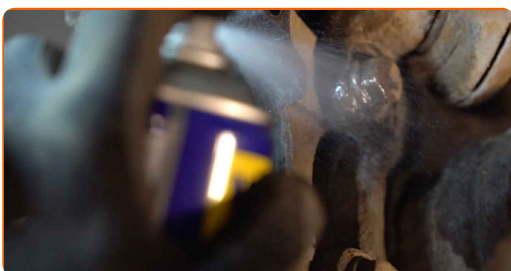
16

Entfernen Sie die Bremsbeläge.



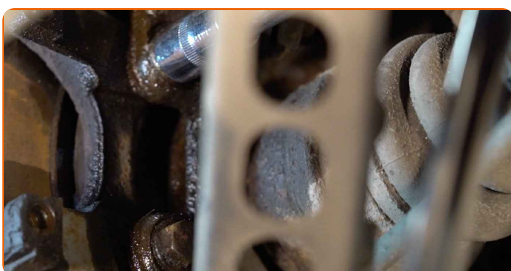
17

Die Befestigungselemente der Bremssattelhalterung reinigen. Benutzen Sie eine Drahtbürste. Benutzen Sie WD-40-Spray.



18

Lösen Sie die Befestigung der Sattelhalterung. Verwenden Sie Stecknuss Nr. 17. Verwenden Sie ein Windeisen.

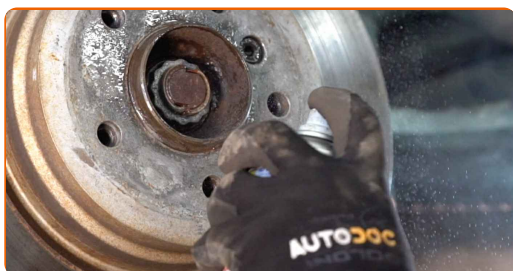


19

Entfernen Sie die Sattelhalterung.



- 20** Reinigen Sie die Befestigungselemente der Bremsscheibe. Benutzen Sie eine Drahtbürste. Benutzen Sie WD-40-Spray.



- 21** Lösen Sie die Befestigung der Bremsscheibe. Verwenden Sie Inbusschlüssel Nr. H5. Verwenden Sie einen Schlagschrauber.



- 22** Entfernen Sie die Bremsscheibe.



Austausch: Bremsscheiben – BMW X1 (E84). Tipp von AUTODOC:

- Benutzen Sie dazu, falls notwendig, einen Gummihammer.

- 23** Reinigen Sie die Nabe. Benutzen Sie eine Drahtbürste. Behandeln Sie die Kontaktfläche. Benutzen Sie ein Kupferschmiermittel.

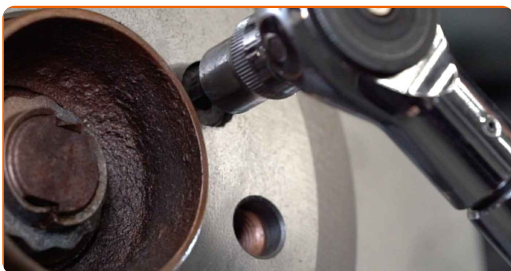
24

Bringen Sie die Bremsscheibe an.



25

Ziehen Sie die Befestigung der Bremsscheibe fest. Verwenden Sie Inbusschlüssel Nr. H5. Verwenden Sie einen Drehmomentschlüssel. Ziehen Sie ihn mit 16 Nm Drehmoment fest.



26

Säubern Sie die Halterung des Bremssattels. Benutzen Sie eine Drahtbürste. Benutzen Sie einen Bremsenreiniger.

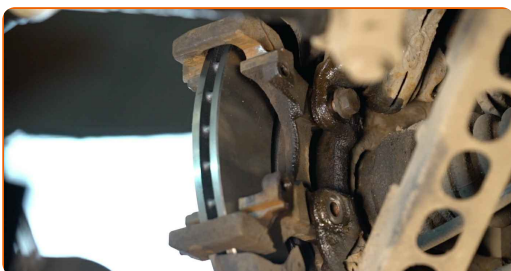


AUTODOC empfiehlt:

- Austausch: Bremsscheiben – BMW X1 (E84). Lassen Sie einige Minuten nach dem Auftragen des Sprays verstreichen.

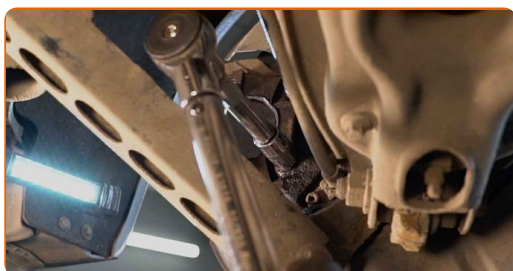
27

Setzen Sie die Halterung des Bremssattels ein.



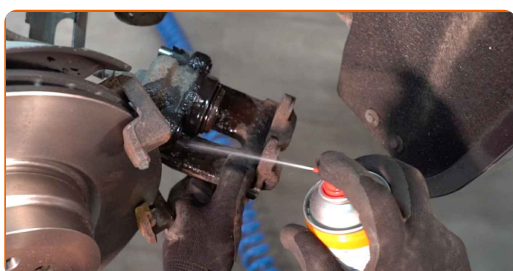
28

Befestigen Sie die Bremssattelhalterung. Verwenden Sie Stecknuss Nr. 17. Verwenden Sie einen Drehmomentschlüssel. Ziehen Sie ihn mit 65 Nm Drehmoment fest.



29

Behandeln Sie den Bremssattel-Kolben. Benutzen Sie einen Bremsenreiniger.

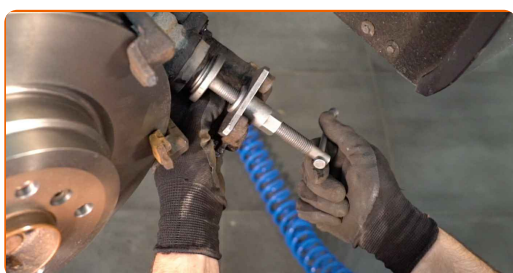


Austausch: Bremsscheiben – BMW X1 (E84). Tipp:

- Warten Sie einige Minuten nachdem Sie das Spray aufgebracht haben.

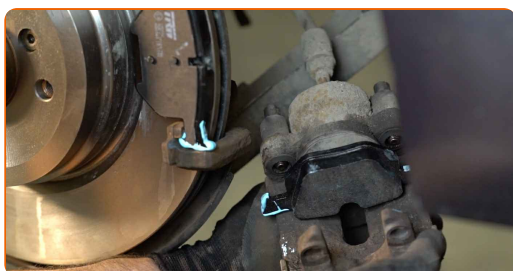
30

Drücken Sie den Bremssattelkolben rein. Verwenden Sie den Bremskolbenrücksteller.

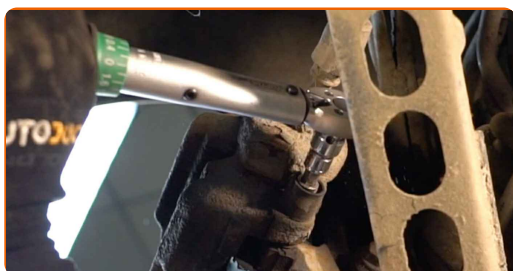


31

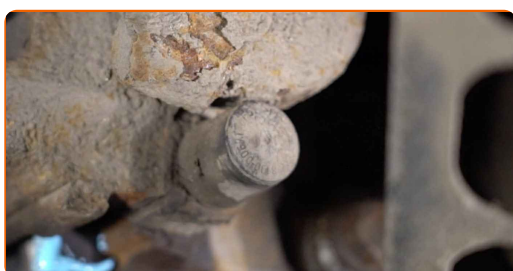
Bringen Sie die Bremsbeläge an.



- 32** Installieren Sie den Bremssattel und fixieren Sie diesen. Verwenden Sie Inbusschlüssel Nr. H7. Verwenden Sie einen Drehmomentschlüssel. Ziehen Sie ihn mit 30 Nm Drehmoment fest.



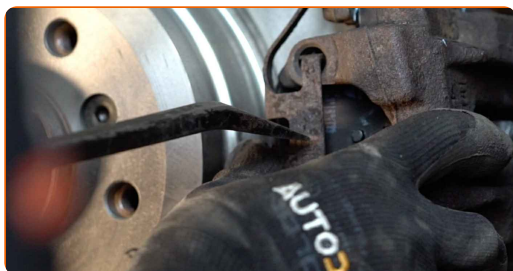
- 33** Installieren Sie die Staubschutzkappen der Bremssattel-Führungsstifte.



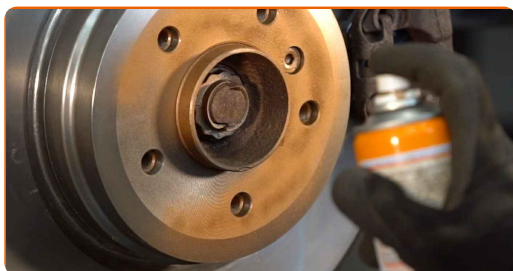
- 34** Verbinden Sie den Bremsbelag-Verschleiß-Sensor.



- 35** Bauen Sie die Bremssattel-Haltefeder ein. Benutzen Sie ein Brecheisen.



- 36** Behandeln Sie die Oberfläche, an der die Bremsscheibe die Felge berührt. Benutzen Sie ein Kupferschmiermittel.



37

Die Bremsscheibenoberfläche reinigen. Benutzen Sie einen Bremsenreiniger.



AUTODOC empfiehlt:

- Austausch: Bremsscheiben – BMW X1 (E84). Lassen Sie einige Minuten nach dem Auftragen des Sprays verstreichen.

38

Bringen Sie das Rad an.



Austausch: Bremsscheiben – BMW X1 (E84). AUTODOC-Experten empfehlen:

- Um Verletzungen zu vermeiden, halten Sie beim Schrauben der Befestigungsschrauben das Rad fest.

39

Schrauben Sie die Radbolzen fest. Verwenden Sie eine Schlagnuss für Felgen # 17.



40

Senken Sie das Auto und ziehen Sie die Radschrauben über Kreuz an. Verwenden Sie einen Drehmomentschlüssel. Ziehen Sie ihn mit 120 Nm Drehmoment fest.



41

Entfernen Sie den Wagenheber sowie die Unterlegkeile.

AUTODOC empfiehlt:

- BMW X1 (E84) – Betätigen Sie das Bremspedal bei abgestelltem Motor mehrmals, bis Sie den sich aufbauenden Gegendruck spüren.
- Prüfen Sie den Bremsflüssigkeitsstand im Ausgleichsbehälter und füllen Sie ggf. nach.

42

Schrauben Sie die Kappe des Ausgleichsbehälters für die Bremsflüssigkeit fest.



43

Bringen Sie die Wischerarm-Abeckung an.



44 Entfernen Sie die Kotflügel-Abdeckung.

45 Schließen Sie die Haube.

GUT GEMACHT! 

WEITERE TUTORIALS ANSEHEN

AUTODOC – TOP QUALITÄT UND PREISWERTE AUTOTEILE ONLINE

**MOBILE AUTODOC APP: TOLLE ANGEBOTE UND BEQUEMES
EINKAUFEN**



EINE GROSSE AUSWAHL AN ERSATZTEILEN FÜR IHR AUTO

BREMSSCHEIBEN: EINE GROSSE AUSWAHL

ⓘ HAFTUNGSAUSSCHLUSS:

Das Dokument beinhaltet nur allgemeine Empfehlungen die hilfreich für Sie sein können, wenn Sie Reparatur- oder Ersatzmaßnahmen durchführen. AUTODOC haftet nicht für Verluste, Verletzungen, Schäden am Eigentum, die während des Reparatur- oder Ersatzprozesses durch eine fehlerhafte Anwendung oder eine Fehlinterpretation der bereitgestellten Informationen auftreten.

AUTODOC haftet nicht für irgendwelche möglichen Fehler und Unsicherheiten dieser Anleitung. Die Informationen werden nur für informative Zwecke bereitgestellt und können Anweisungen von einem Spezialisten nicht ersetzen.

AUTODOC haftet nicht für die falsche oder gefährliche Verwendung von Geräten, Werkzeugen und Autoteilen. AUTODOC empfiehlt dringend, vorsichtig zu sein und die Sicherheitsregeln zu beachten, wenn Sie die Reparatur oder Ersatzmaßnahmen durchführen. Denken Sie daran: Die Verwendung von Autoteilen minderwertiger Qualität wird nicht garantieren, dass Sie das richtige Level an Verkehrssicherheit erreichen.

© Copyright 2023 – Alle Inhalte, insbesondere Texte, Fotografien und Grafiken sind urheberrechtlich geschützt. Alle Rechte, einschließlich der Vervielfältigung, Veröffentlichung, Bearbeitung und Übersetzung, bleiben vorbehalten, AUTODOC SE.