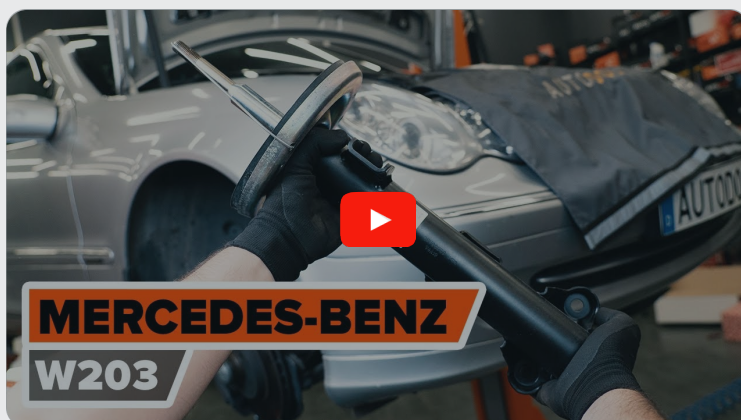




Federbein vorne selber  
wechseln: **Mercedes**  
**W203** -  
Austauschanleitung

## VIDEO-TUTORIAL

**i Wichtig!**

Dieser Ablauf des Austauschs kann für folgende Fahrzeuge benutzt werden: MERCEDES-BENZ C-Klasse T-modell (S203) C 220 CDI (203.208), MERCEDES-BENZ C-Klasse Limousine (W203) C 180 (203.035), MERCEDES-BENZ C-Klasse Limousine (W203) C 200 Kompressor (203.045), MERCEDES-BENZ C-Klasse Limousine (W203) C 320 (203.064), MERCEDES-BENZ C-Klasse Limousine (W203) C 200 CDI (203.004), MERCEDES-BENZ C-Klasse Limousine (W203) C 270 CDI (203.016), MERCEDES-BENZ C-Klasse Limousine (W203) C 220 CDI (203.006), MERCEDES-BENZ C-Klasse Limousine (W203) C 32 AMG Kompressor (203.065), MERCEDES-BENZ C-Klasse Sportcoupe (CL203) C 180 (203.735), MERCEDES-BENZ C-Klasse Sportcoupe (CL203) C 200 Kompressor (203.745), MERCEDES-BENZ C-Klasse Sportcoupe (CL203) C 220 CDI (203.706), MERCEDES-BENZ C-Klasse Sportcoupe (CL203) C 230 Kompressor (203.747), MERCEDES-BENZ C-Klasse T-modell (S203) C 200 Kompressor (203.245), MERCEDES-BENZ C-Klasse T-modell (S203) C 320 (203.264), MERCEDES-BENZ C-Klasse T-modell (S203) C 200 CDI (203.204), (+ 76)

Die Schritte können je nach Fahrzeugdesign leicht variieren.

**AUSTAUSCH: FEDERBEIN – MERCEDES W203.  
WERKZEUGE, DIE SIE BENÖTIGEN:**



- Drahtbürste
- WD-40-Spray
- Bremsenreiniger
- Kupferpaste
- Drehmomentschlüssel
- Ring-Gabelschlüssel Nr. 21
- Sechskant-Bit Nr. H6.
- Sechskant-Bit Nr. H7.
- Sechskant-Bit Nr. H12.
- Steckschlüssel-Einsatz Nr. 16
- Steckschlüssel-Einsatz Nr. 19
- Steckschlüssel-Einsatz Nr. 21
- 14X2.5 mm Schienenmutterstecknuss
- Impact-Nuss für Felgen Nr. 17
- Ratschenschlüssel
- Windeisen
- Brechstange
- Drahtschneider
- Hydraulischer Federbeinspanner
- Hydraulischer Getriebeheber
- Kotflügelschoner
- Unterlegkeil

**WERKZEUGE KAUFEN**

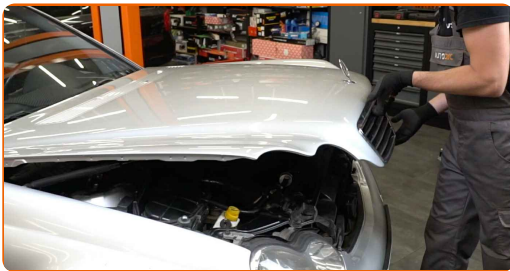
**Austausch: Federbein – Mercedes W203. AUTODOC empfiehlt:**

- Beide Federbeine der vorderen Aufhängung sollten zur gleichen Zeit erneuert werden.
- Der Austauschvorgang ist für die linken und rechten Federbeine der Vorderradaufhängung identisch.
- Bitte beachten Sie: alle Arbeiten am Auto – Mercedes W203 – sollten bei ausgeschaltetem Motor durchgeführt werden.

**FÜHREN SIE DEN WECHSEL IN DER FOLGENDEN REIHENFOLGE DURCH:**

**1**

Öffnen Sie die Motorhaube.



**2**

Verwenden Sie eine Kotflügel-Schutzabdeckung, um Schäden an der Lackierung und den Kunststoffteilen des Autos zu verhindern.



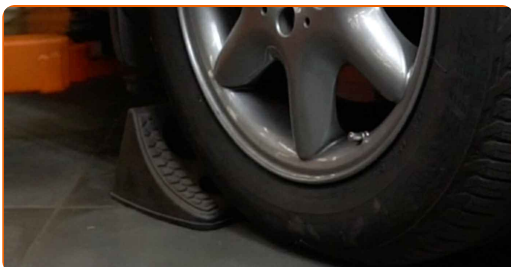
- 3** Reinigen Sie die Befestigungselemente der oberen Federbeinhalterung. Benutzen Sie eine Drahtbürste. Benutzen Sie WD-40-Spray.



- 4** Lösen Sie die oberen Befestigungselemente des Federbeinstützlagers. Verwenden Sie Ring-Gabelschlüssel Nr. 21. Verwenden Sie Inbusschlüssel Nr. H7. Verwenden Sie einen Ratschenschlüssel.



- 5** Sichern Sie die Räder mit Hilfe von Unterlegkeilen.



- 6** Lösen Sie die Radhalterungsschrauben. Verwenden Sie eine Schlagnuss für Felgen # 17.



7

Heben Sie die Vorderseite des Autos und sichern auf Stützen.



8

Schrauben Sie die Radbolzen heraus.



**AUTODOC empfiehlt:**

- **Achtung!** Um Verletzungen zu vermeiden, halten Sie das Rad fest, während Sie die Befestigungsschrauben herausschrauben. Mercedes W203

9

Nehmen Sie das Rad ab.



10

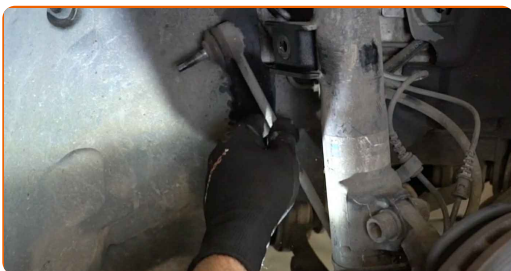
Reinigen Sie die Befestigungen der Koppelstange. Benutzen Sie eine Drahtbürste. Benutzen Sie WD-40-Spray.



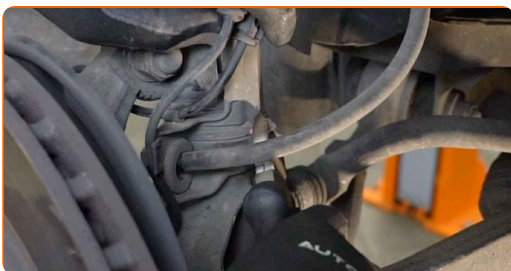
- 11** Schrauben Sie das Befestigungselement heraus, das die Druckstange mit dem Federbein verbindet. Verwenden Sie Stecknuss Nr. 16. Verwenden Sie einen Ratschenschlüssel.



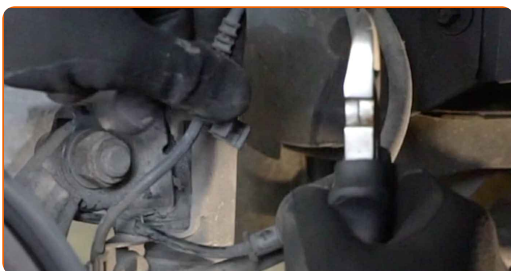
- 12** Entfernen Sie die Stabilisatorstange.



- 13** Ziehen Sie den Bremsschlauch Halterung ab. Verwenden Sie eine Kneifzange.



- 14** Trennen Sie die Verkabelung des ABS-Sensors.



- 15** Trennen Sie das Bremsbelagverschleißkabel ab.

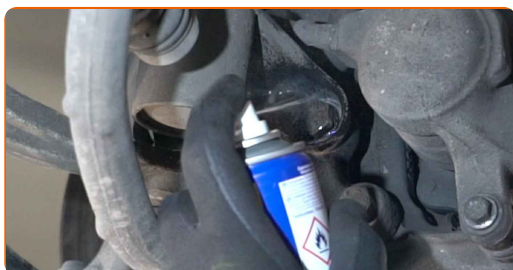
- 16** Die Befestigungselemente, die das Federbein mit dem Achsschenkel verbinden, reinigen. Benutzen Sie eine Drahtbürste. Benutzen Sie WD-40-Spray.



- 17** Schrauben Sie die obere Befestigung ab, die das Federbein mit dem Achsschenkel verbindet. Verwenden Sie Inbusschlüssel Nr. H12. Verwenden Sie Stecknuss Nr. 21. Verwenden Sie einen Ratschenschlüssel. Verwenden Sie ein Windeisen.



- 18** Die Befestigungselemente, die das Federbein mit dem Achsschenkel verbinden, reinigen. Benutzen Sie eine Drahtbürste. Benutzen Sie WD-40-Spray.

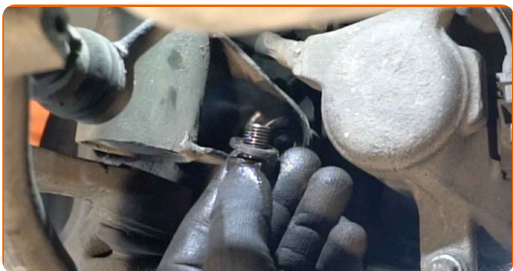


- 19** Schrauben Sie die Befestigungen ab, die das Federbein mit dem Achsschenkel verbinden. Verwenden Sie Stecknuss Nr. 19. Verwenden Sie ein Windeisen.

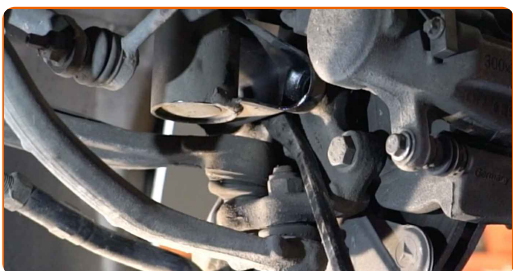




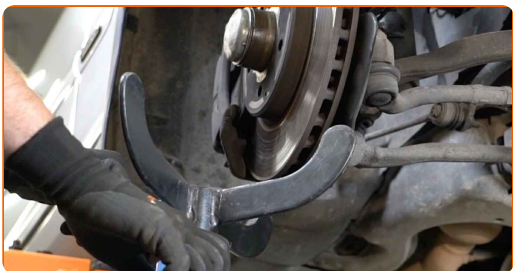
**20** Entfernen Sie die Befestigungsschrauben.



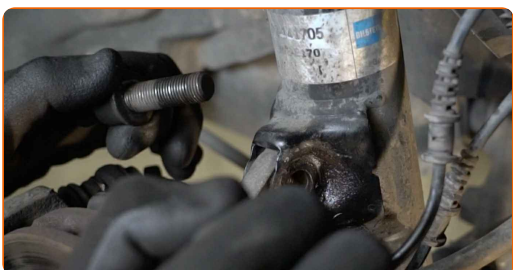
**21** Ziehen Sie den Achsschenkel vom Dämpferbein ab. Benutzen Sie ein Brecheisen.



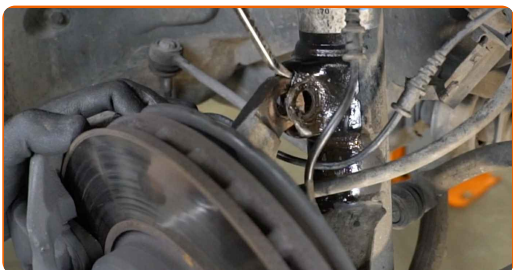
**22** Stützen Sie die Achsschenkel auf. Benutzen Sie einen hydraulischen Getriebeheber.



**23** Entfernen Sie die Befestigungsschraube.



**24** Ziehen Sie den Achsschenkel vom Dämpferbein ab. Benutzen Sie ein Brecheisen.



25

Lösen Sie die obere Befestigung der Federbeinbefestigung.

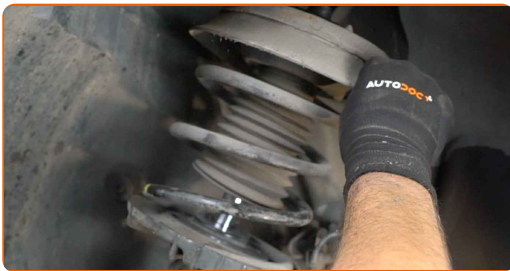


**AUTODOC empfiehlt:**

- Mercedes W203 – Um Verletzungen zu vermeiden, halten Sie beim Herausschrauben der Befestigungsschrauben das Federbein fest.

26

Entfernen Sie das Federbein.



27

Stellen Sie das Dämpferbein auf das Federspannwerkzeug.



**Austausch: Federbein – Mercedes W203. AUTODOC-Experten empfehlen:**

- Beachten Sie bei der Verwendung eines Federspanners, dass dieser einen sicheren Halt hat und die Federwindungen gegriffen werden, die auf den gegenüberliegenden Seiten der Feder zusammengedrückt werden.
- Stellen Sie sicher, dass die Feder in der richtigen Position in Ihrer Halterung ist.
- Stellen Sie sicher, dass die Federwindungen die Verriegelungsgriffe halten.

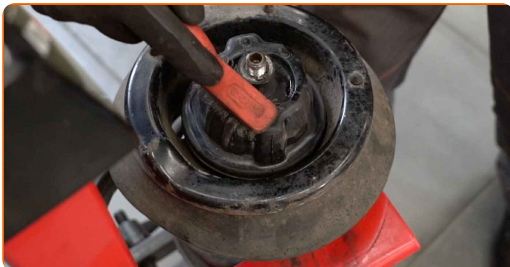
**28**

Komprimieren Sie die Federn.



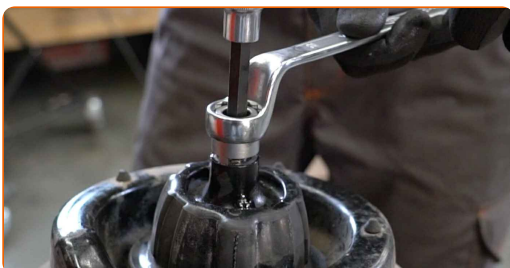
**29**

Behandeln Sie die Federbeinstange. Benutzen Sie eine Drahtbürste. Benutzen Sie WD-40-Spray.



**30**

Entfernen Sie die Stangenmutter des Federkolben. Verwenden Sie eine 14X2.5 mm Schienenmutterstecknuss. Verwenden Sie Stecknuss Nr. 21. Verwenden Sie Inbusschlüssel Nr. H7. Verwenden Sie einen Ratschenschlüssel.



**31** Entfernen Sie das obere Federbein.



**32** Geben Sie die Spiralfeder frei.



**33** Entfernen Sie die Feder.



**34** Die Staubkappe des Stoßdämpfers und den Anschlagpuffer entfernen.

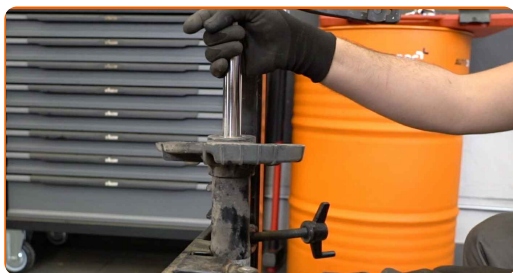


**AUTODOC empfiehlt:**

- Austausch: Federbein – Mercedes W203. Überprüfen Sie sorgfältig die Halterung, den Faltenbalg und den Anschlagpuffer des Stoßdämpfers. Bei Bedarf tauschen Sie sie aus.

35

Entnehmen Sie den alten Stoßdämpfer aus dem hydraulischen Spiralfederspanner.



### Austausch: Federbein – Mercedes W203. Tipp von AUTODOC:

- Bevor Sie einen neuen Stoßdämpfer anbringen, sollten Sie ihn 3 - 5 mal manuell pumpen.

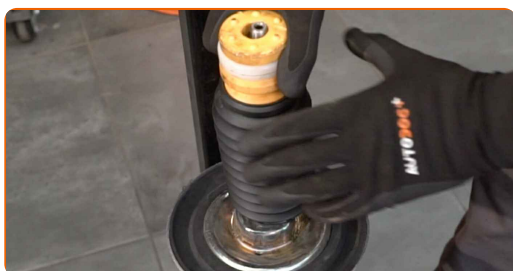
36

Setzen Sie einen neuen Stoßdämpfer in den hydraulischen Federspanner ein.



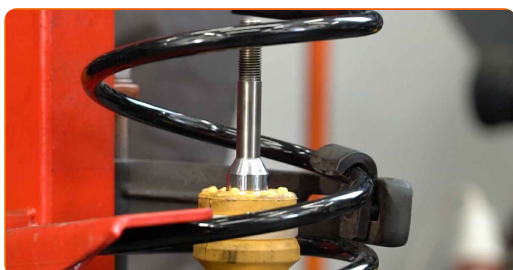
37

Installieren Sie die Staubschutzmanschette und den Anschlagpuffer auf dem neuen Stoßdämpfer.

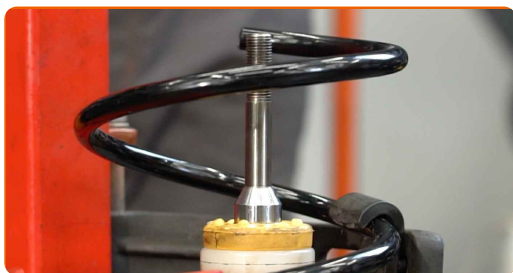


38

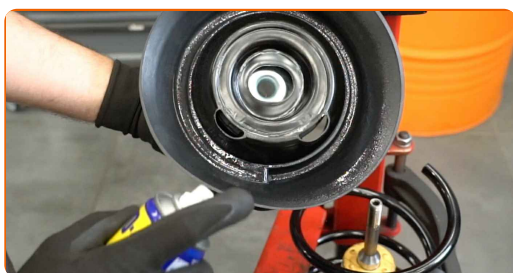
Installieren Sie die Feder am Stoßdämpfer.



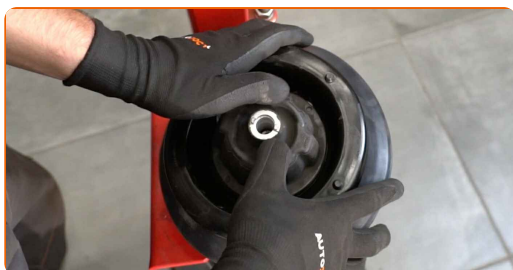
**39** Komprimieren Sie die Federn.



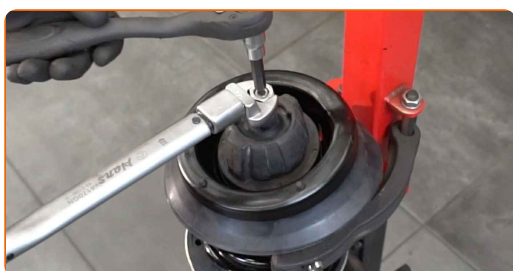
**40** Behandeln Sie das obere Domlager. Benutzen Sie WD-40-Spray.



**41** Bauen Sie das Domlager und das Federbeinstützlager ein.



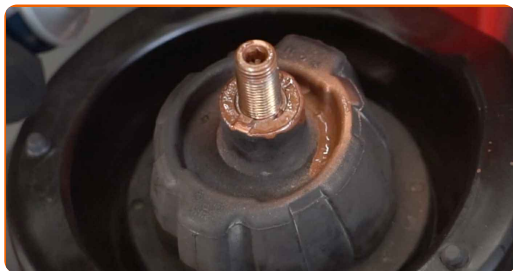
**42** Ziehen Sie die Federbeinkolbenstangenmutter an. Verwenden Sie eine 14X2.5 mm Schienenmutterstecknuss. Verwenden Sie Stecknuss Nr. 21. Verwenden Sie Inbusschlüssel Nr. H6. Verwenden Sie einen Drehmomentschlüssel. Ziehen Sie ihn mit 20 Nm Drehmoment fest.



**AUTODOC empfiehlt:**

- Austausch: Federbein – Mercedes W203. Achten Sie auf die richtige Positionierung des Filterelements. Vermeiden Sie eine Fehlausrichtung.

**43** Behandeln Sie die Federbeinstange. Benutzen Sie ein Kupferschmiermittel.



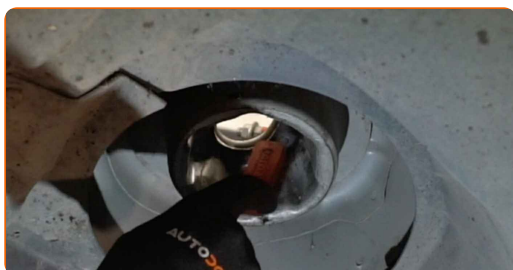
**44** Dekomprimieren Sie die Feder.



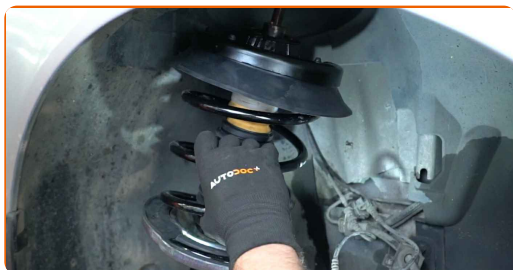
**45** Entfernen Sie das zusammengebaute Federbein.



**46** Behandeln Sie die Montagesitze des Federbeins. Benutzen Sie eine Drahtbürste. Benutzen Sie WD-40-Spray.



**47** Installieren Sie das Federbein am Radlauf.



48

Schrauben Sie die obere Befestigung des Federbeinbefestigung an. Schrauben Sie diese nicht fest.

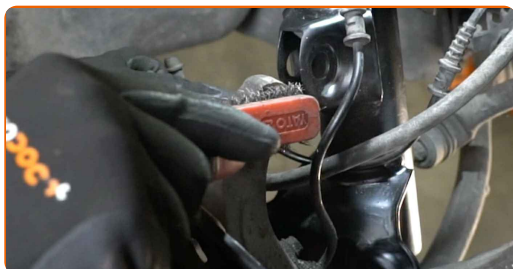


**AUTODOC empfiehlt:**

- Wichtiger Hinweis! Halten Sie beim Einschrauben der Befestigungsschrauben das Federbein fest. Mercedes W203

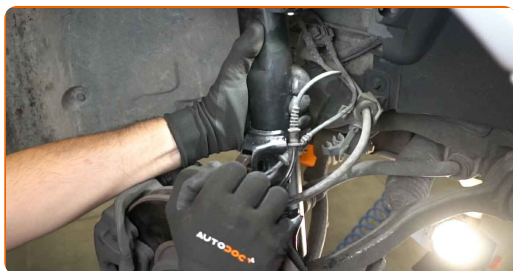
49

Behandeln Sie die Montagesitze des Federbeins. Benutzen Sie eine Drahtbürste. Benutzen Sie WD-40-Spray.



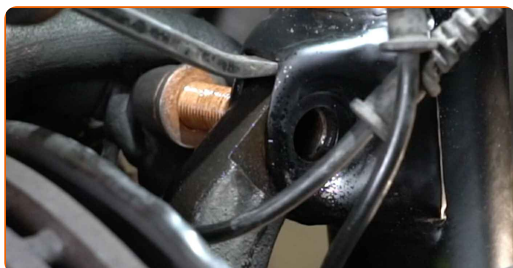
50

Befestigen Sie das Dämpferbein auf dem Achsschenkel. Benutzen Sie ein Brecheisen.



51

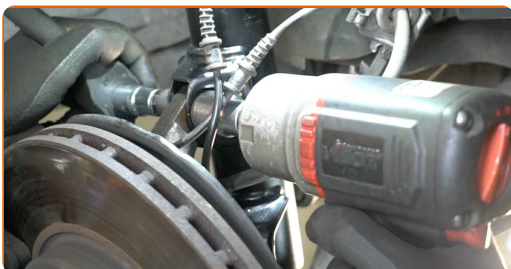
Bringen Sie die Befestigungsschraube an.





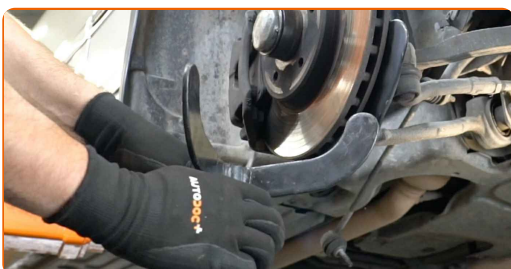
52

Schrauben Sie die obere Befestigung ein, die das Federbein mit dem Achsschenkel verbindet. Verwenden Sie Stecknuss Nr. 21. Verwenden Sie Inbusschlüssel Nr. H12. Verwenden Sie einen Ratschenschlüssel.



53

Entfernen Sie den Träger unter dem Achsschenkel.

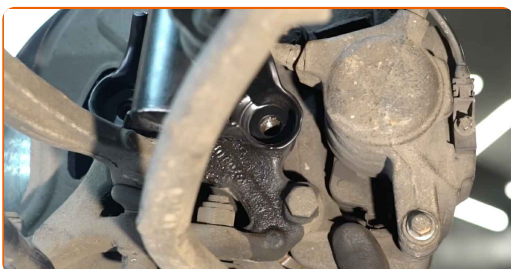


**AUTODOC empfiehlt:**

- Mercedes W203 – Senken Sie den Getriebeheber nicht schlagartig ab, um eine Beschädigung der Komponenten und Vorrichtungen des Autos zu vermeiden.

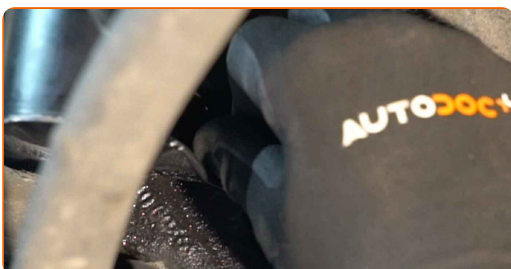
54

Befestigen Sie das Dämpferbein auf dem Achsschenkel. Benutzen Sie ein Brecheisen.



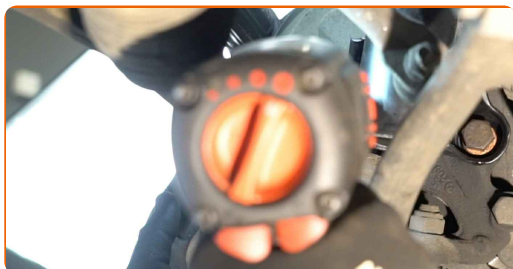
55

Bringen Sie die Befestigungsschrauben an.



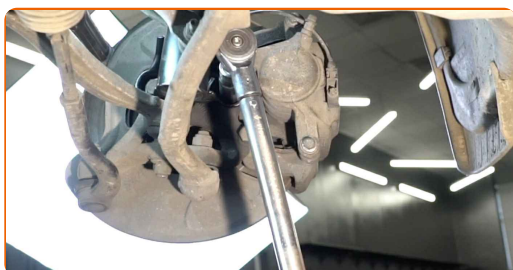
56

Schrauben Sie die Befestigungen ein, die das Federbein mit dem Achsschenkel verbinden. Verwenden Sie Stecknuss Nr. 19. Verwenden Sie einen Ratschenschlüssel.



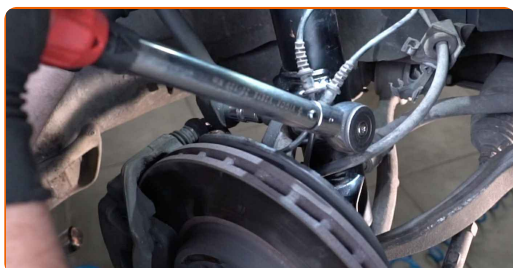
57

Ziehen Sie die unteren Befestigungen an, die das Federbein mit dem Achsschenkel verbinden. Verwenden Sie Stecknuss Nr. 19. Verwenden Sie einen Drehmomentschlüssel. Ziehen Sie ihn mit 110 Nm Drehmoment fest.



58

Schrauben Sie die obere Befestigung fest, die das Federbein mit dem Achsschenkel verbindet. Verwenden Sie Stecknuss Nr. 21. Verwenden Sie Inbusschlüssel Nr. H12. Verwenden Sie einen Drehmomentschlüssel. Ziehen Sie ihn mit 100 Nm Drehmoment fest.+90°

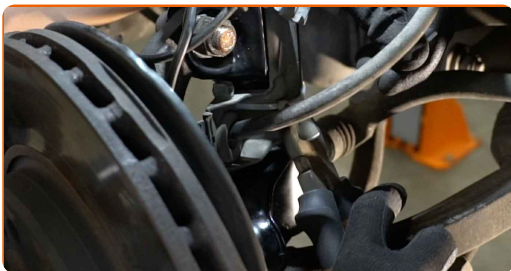


**AUTODOC empfiehlt:**

- **Achtung!** Verwenden Sie unbedingt neue Befestigungen.

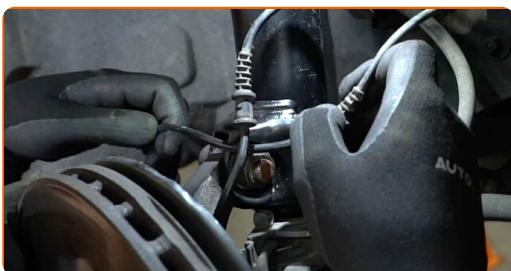
59

Sichern Sie die Halterung des Bremsschlauchs. Verwenden Sie eine Kneifzange.



60

Bringen Sie die Verkabelung des ABS-Sensors an.



61

Verbinden Sie das Bremsbelagverschleißkabel.



62

Reinigen Sie die Montagesitze der Koppelstange. Benutzen Sie eine Drahtbürste. Benutzen Sie WD-40-Spray.

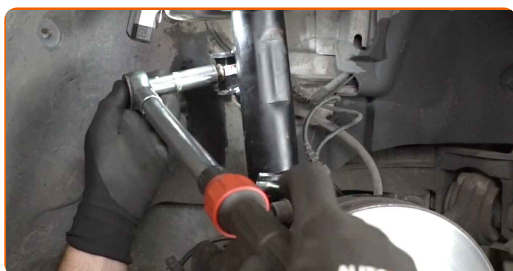
63

Montieren Sie den Querlenker.



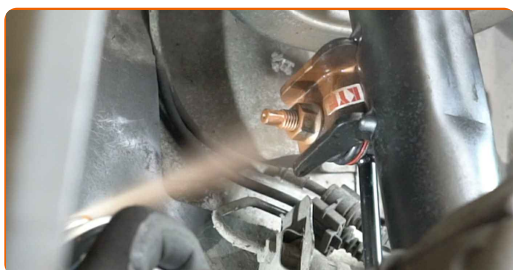
64

Ziehen Sie das Befestigungselement an, das die Druckstange mit dem Federbein verbindet. Verwenden Sie Stecknuss Nr. 16. Verwenden Sie einen Drehmomentschlüssel. Ziehen Sie ihn mit 60 Nm Drehmoment fest.



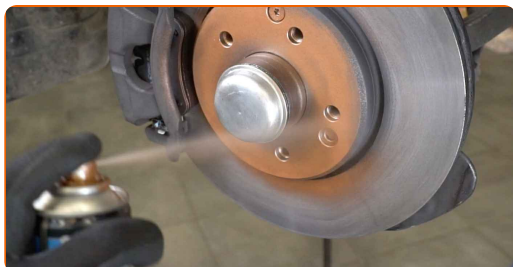
65

Behandeln Sie alle Gelenke der Koppelstange. Behandeln Sie die Federbein-Befestigungen. Benutzen Sie ein Kupferschmiermittel.



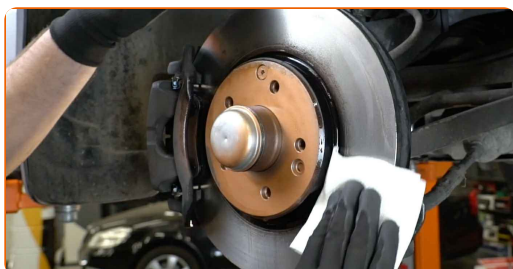
66

Behandeln Sie die Oberfläche, an der die Bremsscheibe die Felge berührt. Benutzen Sie ein Kupferschmiermittel.



67

Die Bremsscheibenoberfläche reinigen. Benutzen Sie einen Bremsenreiniger.



**AUTODOC empfiehlt:**

- Austausch: Federbein – Mercedes W203. Lassen Sie einige Minuten nach dem Auftragen des Sprays verstreichen.

**68**

Bringen Sie das Rad an.



**AUTODOC empfiehlt:**

- Achtung! Um Verletzungen zu vermeiden, halten Sie das Rad fest, während Sie die Befestigungsschrauben am Auto einschrauben. Mercedes W203

**69**

Schrauben Sie die Radbolzen fest. Verwenden Sie eine Schlagnuss für Felgen # 17.



**70**

Senken Sie das Auto und ziehen Sie die Radschrauben über Kreuz an. Verwenden Sie eine Schlagnuss für Felgen # 17. Verwenden Sie einen Drehmomentschlüssel. Ziehen Sie ihn mit 110 Nm Drehmoment fest.



71

Entfernen Sie den Wagenheber sowie die Unterlegkeile.



72

Ziehen Sie das obere Befestigungselement der Stoßdämpferstrebe an. Verwenden Sie Ring-Gabelschlüssel Nr. 21. Verwenden Sie Inbusschlüssel Nr. H6. Verwenden Sie einen Drehmomentschlüssel. Ziehen Sie ihn mit 60 Nm Drehmoment fest.



73

Behandeln Sie die Befestigungselemente des Federbeinstützlagers. Benutzen Sie ein Kupferschmiermittel.



74

Entfernen Sie die Kotflügel-Abdeckung.



75

Schließen Sie die Haube.



**GUT GEMACHT!** 

**WEITERE TUTORIALS ANSEHEN**

# AUTODOC – TOP QUALITÄT UND PREISWERTE AUTOTEILE ONLINE

MOBILE AUTODOC APP: TOLLE ANGEBOTE UND BEQUEMES  
EINKAUFEN



**+ AUTODOC**

GET IT ON  
**Google Play**

Download on the  
**App Store**

**Download**

**EINE GROSSE AUSWAHL AN ERSATZTEILEN FÜR IHR AUTO**

**KAUFEN SIE ERSATZTEILE FÜR MERCEDES-AUTOS**

**STOSSDÄMPFER: EINE GROSSE AUSWAHL**



**WÄHLEN SIE ERSATZTEILE FÜR MERCEDES W203-AUTOS**

**STOSSDÄMPFER FÜR MERCEDES-AUTOS: JETZT  
ZUGREIFEN**

**STOSSDÄMPFER FÜR MERCEDES W203-AUTOS: DIE  
BESTEN SCHNÄPPCHEN UND ANGEBOTE**

## **HAFTUNGSAUSSCHLUSS:**

Das Dokument beinhaltet nur allgemeine Empfehlungen die hilfreich für Sie sein können, wenn Sie Reparatur- oder Ersatzmaßnahmen durchführen. AUTODOC haftet nicht für Verluste, Verletzungen, Schäden am Eigentum, die während des Reparatur- oder Ersatzprozesses durch eine fehlerhafte Anwendung oder eine Fehlinterpretation der bereitgestellten Informationen auftreten.

AUTODOC haftet nicht für irgendwelche möglichen Fehler und Unsicherheiten dieser Anleitung. Die Informationen werden nur für informative Zwecke bereitgestellt und können Anweisungen von einem Spezialisten nicht ersetzen.

AUTODOC haftet nicht für die falsche oder gefährliche Verwendung von Geräten, Werkzeugen und Autoteilen. AUTODOC empfiehlt dringend, vorsichtig zu sein und die Sicherheitsregeln zu beachten, wenn Sie die Reparatur oder Ersatzmaßnahmen durchführen. Denken Sie daran: Die Verwendung von Autoteilen minderwertiger Qualität wird nicht garantieren, dass Sie das richtige Level an Verkehrssicherheit erreichen.

© Copyright 2022 – Alle Inhalte, insbesondere Texte, Fotografien und Grafiken sind urheberrechtlich geschützt. Alle Rechte, einschließlich der Vervielfältigung, Veröffentlichung, Bearbeitung und Übersetzung, bleiben vorbehalten, AUTODOC GmbH.