



VIDEO-TUTORIAL

Wichtig!

Dieser Ablauf des Austauschs kann für folgende Fahrzeuge benutzt werden:
OPEL Corsa C Schrägheck (X01) 1.0 (F08, F68), OPEL Corsa C Schrägheck (X01) 1.2 (F08, F68), OPEL Corsa C Schrägheck (X01) 1.8 (F08, F68), OPEL Corsa C Schrägheck (X01) 1.7 DTI (F08, F68), OPEL Corsa C Schrägheck (X01) 1.7 DI (F08, F68), OPEL Corsa C Schrägheck (X01) 1.4 (F08, F68), OPEL Combo C Kasten / Kombi 1.7 DI 16V, OPEL Corsa C Kastenwagen (X01) 1.2 16V (F08, W5L), OPEL Corsa C Kastenwagen (X01) 1.7 DI 16V (F08, W5L), OPEL Corsa C Kastenwagen (X01) 1.7 DTI 16V (F08, W5L), OPEL Combo C Kasten / Kombi 1.6, OPEL Combo C Kasten / Kombi 1.7 DTI 16V, OPEL Vectra C Limousine (Z02) 2.2 16V (F69), OPEL Vectra C Limousine (Z02) 2.2 DTI 16V (F69), OPEL Vectra C Limousine (Z02) 2.0 DTI 16V (F69), (+ 68)

Die Schritte können je nach Fahrzeugdesign leicht variieren.

AUSTAUSCH: INNENRAUMFILTER – OPEL CORSA C. WERKZEUGE, DIE SIE EVENTUELL BENÖTIGEN:



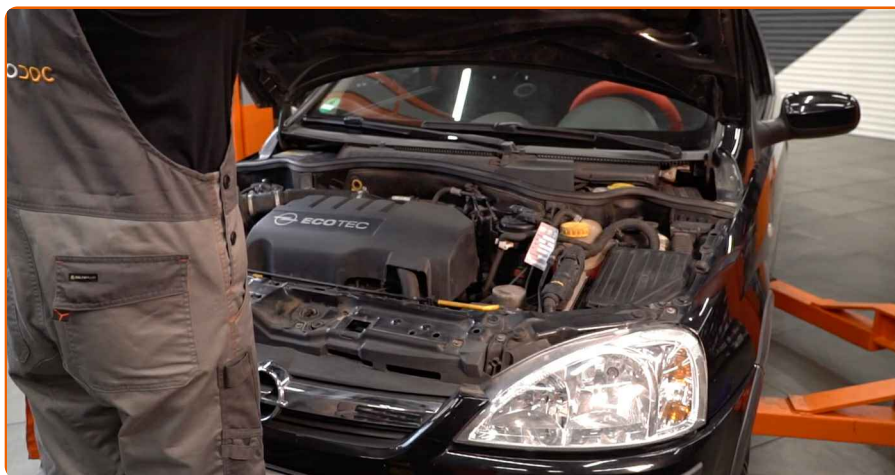
- Torx-Schraubenzieher T25
- Kotflügelschoner

Austausch: Innenraumfilter – Opel Corsa C. Tipp von AUTODOC-Experten:

- Ersetzen Sie den Innenraumfilter mindestens einmal alle sechs Monate, im Frühjahr und Herbst.
- Folgen Sie den Bedingungen, Empfehlungen und Anforderungen des zum Betrieb, die vom Hersteller zur Verfügung gestellt werden.
- Wenn die Luftströmung in der Kabine stark reduziert ist, ersetzen Sie den Filter vor einer geplanten Wartung.
- Alle Arbeiten sollten bei abgestelltem Motor ausgeführt werden.

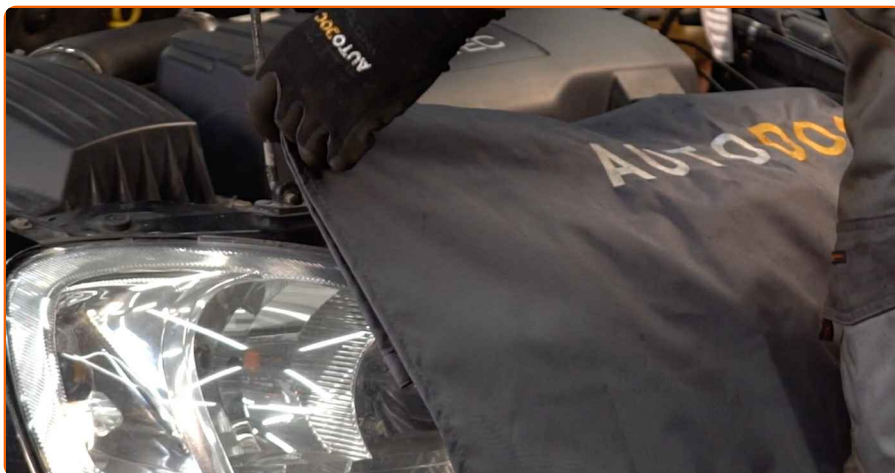
AUSTAUSCH: INNENRAUMFILTER – OPEL CORSA C. EMPFOHLENE ABFOLGE DER ARBEITSSCHRITTE:

1



Öffnen Sie die Haube.

2



Verwenden Sie eine Kotflügel-Schutzabdeckung, um Schäden an der Lackierung und den Kunststoffteilen des Autos zu verhindern.

3



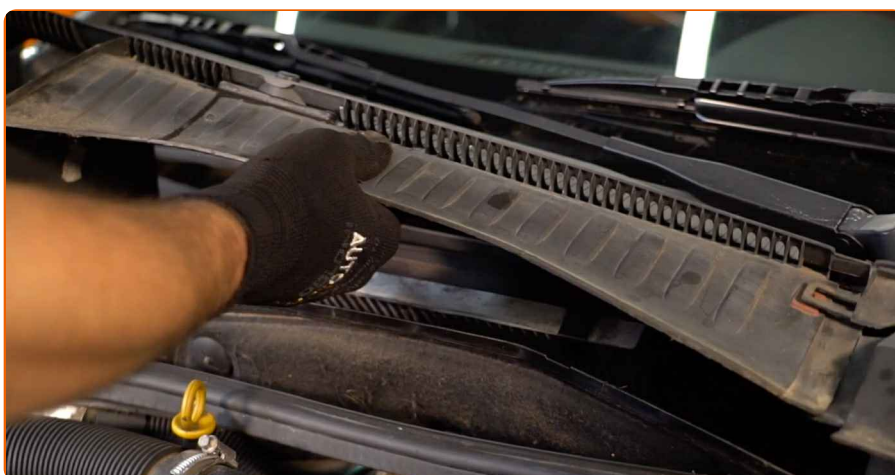
Schrauben Sie die Befestigungen der Windlaufabdeckung heraus, die sich an der linken Seite befindet. Verwenden Sie den Torx T25.

4



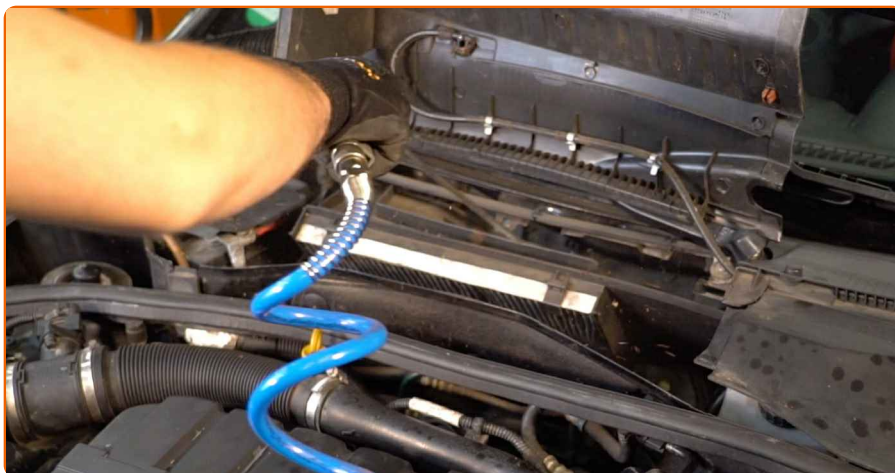
Entfernen Sie die Dichtung der Windabweiserabdeckung.

5



Entfernen Sie die Windlaufabdeckung, die sich an der linken Seite befindet.

6



Reinigen Sie den Montagesitz des Innenraumfilters.

7

Nehmen Sie den Kabinenfilterstecker heraus.

8



Entfernen Sie das Filterelement aus dem Filtergehäuse.

Austausch: Innenraumfilter – Opel Corsa C. Tipp von AUTODOC:

- Versuchen Sie nicht, den Filter zu reinigen und wiederverwenden - es kann die Qualität der Luftreinigung im Inneren des Autos beeinflussen.

9



Setzen Sie ein neues Filterelement in das Filtergehäuse. Stellen Sie sicher, dass die Filterkante dicht am Gehäuse ansitzt.

Austausch: Innenraumfilter – Opel Corsa C. AUTODOC empfiehlt:

- Überprüfen Sie die korrekte Lage des Filterelements. Verzerren Sie diese nicht.
- Achtung! Verwenden Sie Qualitätsfilter – Opel Corsa C.
- Folgen Sie der Richtung des Luftstrompfeils auf dem Filter.

10



Bringen Sie den Stecker des Kabinenfilters an.

11



Bringen Sie die Windlaufabdeckung an der linken Seite an.

12



Bauen Sie die Dichtung der Windabweiserabdeckung ein.

13



Schrauben Sie das Befestigungselement der Windlaufabdeckung ein, die sich an der linken Seite befindet. Verwenden Sie den Torx T25.

14



Schalten Sie die Zündung ein.

15



Schalten Sie die Klimaanlage ein. Dies ist notwendig, um sicherzustellen, dass die Komponente ordnungsgemäß funktioniert.

16



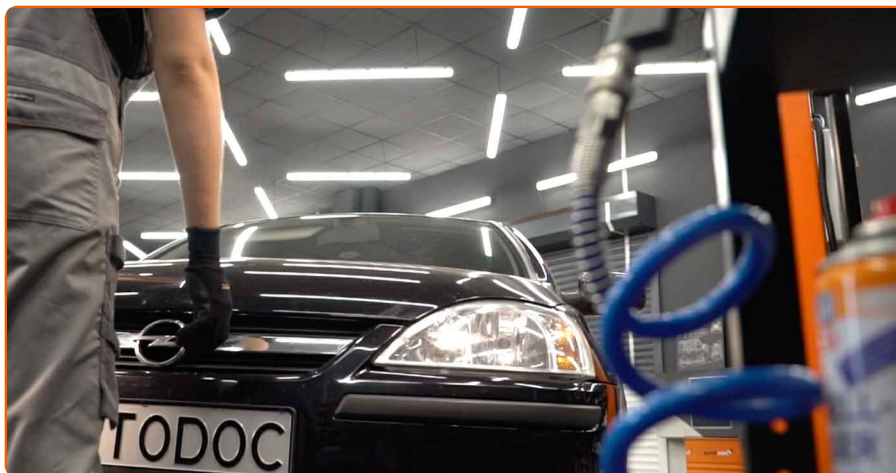
Schalten Sie die Zündung ab.

17



Entfernen Sie die Kotflügel-Abdeckung.

18



Schließen Sie die Haube.

**FANDEN SIE DIESE ANWEISUNG
HILFREICH?**

JA

NEIN



WERDEN SIE MITGLIED DES AUTODOC CLUBS!

AUTODOC — TOP QUALITÄT UND PREISWERTE AUTOTEILE ONLINE

MOBILE AUTODOC APP: TOLLE ANGEBOTE UND BEQUEMES
EINKAUFEN



AUTODOC
APP

Download

 Google play

 App Store

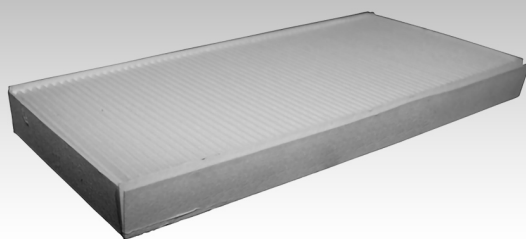
EINE GROSSE AUSWAHL AN ERSATZTEILEN FÜR IHR AUTO



KAUFEN SIE ERSATZTEILE FÜR OPEL -AUTOS



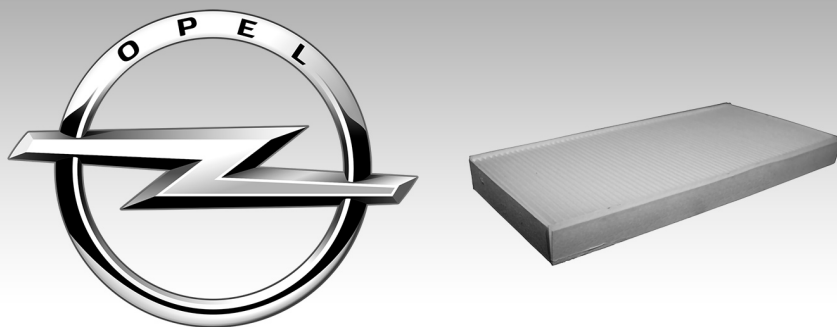
INNENRAUMFILTER: EINE GROSSE AUSWAHL



WÄHLEN SIE ERSATZTEILE FÜR OPEL CORSA C-AUTOS



INNENRAUMFILTER FÜR OPEL-AUTOS: JETZT ZUGREIFEN



INNENRAUMFILTER FÜR OPEL CORSA C-AUTOS: DIE BESTEN SCHNÄPPCHEN UND ANGEBOTE



Haftungsausschluss:

Das Dokument beinhaltet nur allgemeine Empfehlungen die hilfreich für Sie sein können, wenn Sie Reparatur- oder Ersatzmaßnahmen durchführen. AUTODOC haftet nicht für Verluste, Verletzungen, Schäden am Eigentum, die während des Reparatur- oder Ersatzprozesses durch eine fehlerhafte Anwendung oder eine Fehlinterpretation der bereitgestellten Informationen auftreten.

AUTODOC haftet nicht für irgendwelche möglichen Fehler und Unsicherheiten dieser Anleitung. Die Informationen werden nur für informative Zwecke bereitgestellt und können Anweisungen von einem Spezialisten nicht ersetzen.

AUTODOC haftet nicht für die falsche oder gefährliche Verwendung von Geräten, Werkzeugen und Autoteilen. AUTODOC empfiehlt dringend, vorsichtig zu sein und die Sicherheitsregeln zu beachten, wenn Sie die Reparatur oder Ersatzmaßnahmen durchführen. Denken Sie daran: Die Verwendung von Autoteilen minderwertiger Qualität wird nicht garantieren, dass Sie das richtige Level an Verkehrssicherheit erreichen.

© Copyright 2021 – Alle Inhalte, insbesondere Texte, Fotografien und Grafiken sind urheberrechtlich geschützt. Alle Rechte, einschließlich der Vervielfältigung, Veröffentlichung, Bearbeitung und Übersetzung, bleiben vorbehalten, AUTODOC GmbH.