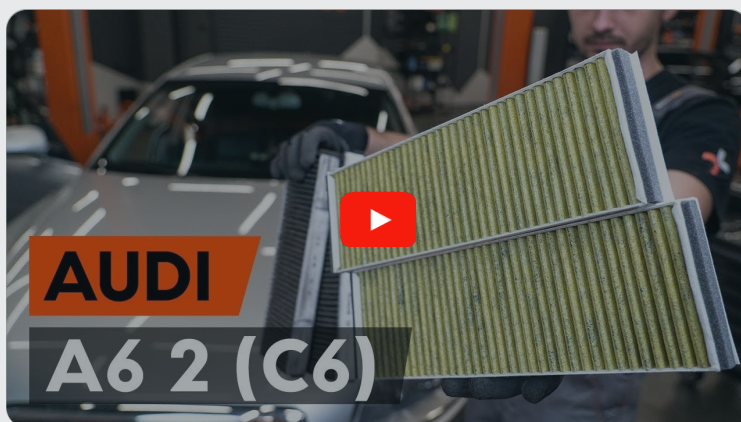




Innenraumfilter selber
wechseln: **Audi A6 4F2** -
Austauschanleitung

VIDEO-TUTORIAL

**ⓘ Wichtig!**

Dieser Ablauf des Austauschs kann für folgende Fahrzeuge benutzt werden:
AUDI R8 Coupe (422, 423) 5.2 FSI quattro, AUDI R8 Spyder (427, 429) 5.2 FSI quattro,
AUDI A6 Limousine (4F2, C6) 3.0 TFSI quattro, AUDI A6 Avant (4F5, C6) 3.0 TFSI
quattro, AUDI A6 Limousine (4F2, C6) 3.2 FSI, AUDI A6 Limousine (4F2, C6) 2.4, AUDI
A6 Limousine (4F2, C6) 3.2 FSI quattro, AUDI A6 Limousine (4F2, C6) 4.2 quattro,
AUDI A6 Limousine (4F2, C6) 3.0 TDI quattro, AUDI A6 Limousine (4F2, C6) 2.7 TDI,
AUDI A6 Limousine (4F2, C6) 2.4 quattro, AUDI A6 Avant (4F5, C6) 2.0 TDI, AUDI A6
Avant (4F5, C6) 2.7 TDI, AUDI A6 Avant (4F5, C6) 3.0 TDI quattro, AUDI A6 Avant (4F5,
C6) 3.2 FSI, (+ 31)

Die Schritte können je nach Fahrzeugdesign leicht variieren.

AUSTAUSCH: INNENRAUMFILTER – AUDI A6 4F2.
WERKZEUGE, DIE SIE BENÖTIGEN:



- Steckschlüssel-Einsatz Nr. 8
- Ratschenschlüssel

WERKZEUGE KAUFEN

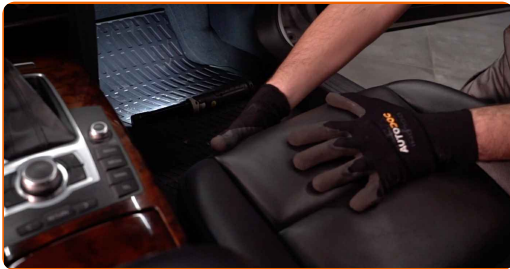
Austausch: Innenraumfilter – Audi A6 4F2. AUTODOC-Experten empfehlen:

- Ersetzen Sie den Innenraumfilter mindestens einmal alle sechs Monate, im Frühjahr und Herbst.
- Folgen Sie den Bedingungen, Empfehlungen und Anforderungen des zum Betrieb, die vom Hersteller zur Verfügung gestellt werden.
- Wenn die Luftströmung in der Kabine stark reduziert ist, ersetzen Sie den Filter vor einer geplanten Wartung.
- Bitte beachten Sie: alle Arbeiten am Auto – Audi A6 4F2 – sollten bei ausgeschaltetem Motor durchgeführt werden.

FÜHREN SIE DEN WECHSEL IN DER FOLGENDEN REIHENFOLGE DURCH:

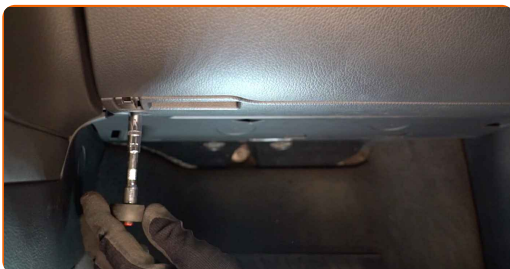
1

Schieben Sie den Beifahrersitz komplett nach hinten.



2

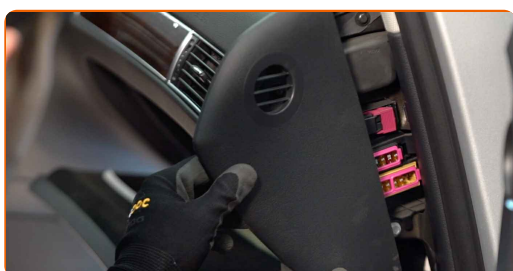
Lösen sie die Befestigungsschrauben des Handschuhfaches ab. Verwenden Sie Stecknuss Nr. 8. Verwenden Sie einen Ratschenschlüssel.



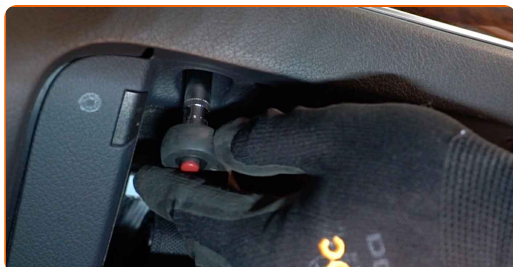
3 Öffnen Sie das Handschuhfach.



4 Heben Sie ihn an, lösen Sie ihn von den Verbindungselementen und entfernen Sie die Seitenverkleidung an der Beifahrerseite.



5 Lösen sie die Befestigungsschrauben des Handschuhfaches ab. Verwenden Sie Stecknuss Nr. 8. Verwenden Sie einen Ratschenschlüssel.



6 Entfernen Sie das Handschuhfach.



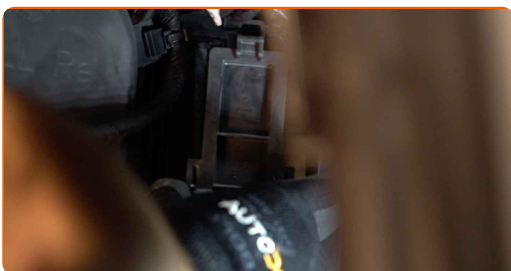
Austausch: Innenraumfilter – Audi A6 4F2. Fachleute empfehlen:

- Geben Sie gut darauf Acht, die Befestigungselemente des Handschuhfachs nicht zu beschädigen.

7 Ziehen Sie den Handschuhfachstecker ab.



8 Entfernen Sie den Gehäusedeckel des Innenraumfilters.



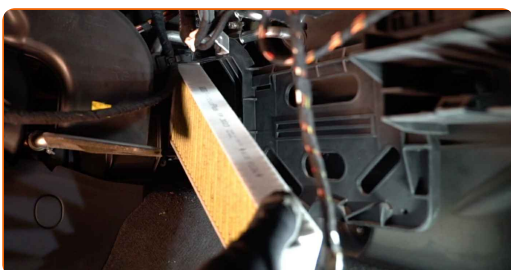
9 Entfernen Sie die Innenraumfilter.



Austausch: Innenraumfilter – Audi A6 4F2. Tipp von AUTODOC:

- Versuchen Sie nicht, den Filter zu reinigen und wiederzuverwenden - es kann die Qualität der Luftreinigung im Inneren des Autos beeinflussen.

10 Montieren Sie die Innenraumfilter.



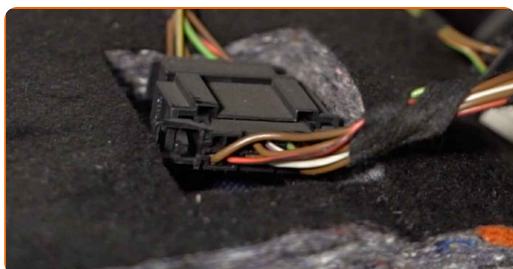
AUTODOC empfiehlt:

- Austausch: Innenraumfilter – Audi A6 4F2. Achten Sie auf die richtige Positionierung des Filterelements. Vermeiden Sie eine Fehlausrichtung.
- Folgen Sie der Richtung des Luftstrompfeils auf dem Filter.
- Audi A6 4F2 – Es ist wichtig, nur hochwertige Filter zu verwenden.

11 Installieren Sie den Gehäusedeckel des Innenraumfilters. Stellen Sie sicher, dass Sie dabei das Klicken hören, welches entsteht, wenn sich diese in der korrekten Position befindet.



12 Stecken Sie den Handschuhfachstecker ein.



13 Installieren Sie das Handschuhfach.



14

Schrauben Sie die Befestigungsschrauben des Handschuhfaches fest. Verwenden Sie Stecknuss Nr. 8. Verwenden Sie einen Ratschenschlüssel.



15

Bringen Sie die Seitenverkleidung an. Positionieren Sie das Teil, indem Sie die Führungen verwenden und verschließen Sie die Verbindungselemente.



AUTODOC empfiehlt:

- Austausch: Innenraumfilter – Audi A6 4F2. Wenden Sie bei der Montage keine übermäßige Kraft an. Dies kann die Befestigungselemente beschädigen.

16

Schließen Sie das Handschuhfach.



17

Bringen Sie den Beifahrersitz in die ursprüngliche Position zurück.



18

Schalten Sie die Zündung ein.



19

Schalten Sie die Klimaanlage ein. Dies ist notwendig, um sicherzustellen, dass die Komponente ordnungsgemäß funktioniert.



20

Schalten Sie die Zündung ab.



GUT GEMACHT! 

WEITERE TUTORIALS ANSEHEN

AUTODOC – TOP QUALITÄT UND PREISWERTE AUTOTEILE ONLINE

MOBILE AUTODOC APP: TOLLE ANGEBOTE UND BEQUEMES
EINKAUFEN



+ AUTODOC

GET IT ON
Google Play

Download on the
App Store

Download

EINE GROSSE AUSWAHL AN ERSATZTEILEN FÜR IHR AUTO

KAUFEN SIE ERSATZTEILE FÜR AUDI-AUTOS

INNENRAUMFILTER: EINE GROSSE AUSWAHL

WÄHLEN SIE ERSATZTEILE FÜR AUDI A6 4F2-AUTOS

INNENRAUMFILTER FÜR AUDI-AUTOS: JETZT ZUGREIFEN

**INNENRAUMFILTER FÜR AUDI A6 4F2-AUTOS: DIE BESTEN
SCHNÄPPCHEN UND ANGEBOTE**

ⓘ HAFTUNGSAUSSCHLUSS:

Das Dokument beinhaltet nur allgemeine Empfehlungen die hilfreich für Sie sein können, wenn Sie Reparatur- oder Ersatzmaßnahmen durchführen. AUTODOC haftet nicht für Verluste, Verletzungen, Schäden am Eigentum, die während des Reparatur- oder Ersatzprozesses durch eine fehlerhafte Anwendung oder eine Fehlinterpretation der bereitgestellten Informationen auftreten.

AUTODOC haftet nicht für irgendwelche möglichen Fehler und Unsicherheiten dieser Anleitung. Die Informationen werden nur für informative Zwecke bereitgestellt und können Anweisungen von einem Spezialisten nicht ersetzen.

AUTODOC haftet nicht für die falsche oder gefährliche Verwendung von Geräten, Werkzeugen und Autoteilen. AUTODOC empfiehlt dringend, vorsichtig zu sein und die Sicherheitsregeln zu beachten, wenn Sie die Reparatur oder Ersatzmaßnahmen durchführen. Denken Sie daran: Die Verwendung von Autoteilen minderwertiger Qualität wird nicht garantieren, dass Sie das richtige Level an Verkehrssicherheit erreichen.

© Copyright 2023 – Alle Inhalte, insbesondere Texte, Fotografien und Grafiken sind urheberrechtlich geschützt. Alle Rechte, einschließlich der Vervielfältigung, Veröffentlichung, Bearbeitung und Übersetzung, bleiben vorbehalten, AUTODOC GmbH.