

AUTODOC CLUB

Scheibenwischer vorne
selber wechseln:

CITROËN C15 (VD-_) -
Austauschanleitung

ÄHNLICHES VIDEO-TUTORIAL



Dieses Video zeigt den Wechsel eines ähnlichen Autoteils an einem anderen Fahrzeug

Wichtig!

Dieser Ablauf des Austauschs kann für folgende Fahrzeuge benutzt werden:
CITROËN C15 (VD-) 1.1, CITROËN C15 (VD-) 1.4, CITROËN C15 (VD-) 1.8 D,
CITROËN C15 (VD-) 1.1 i, CITROËN C15 (VD-) 1.4 i, CITROËN C15 (VD-) 1.4 E,
CITROËN C15 (VD-) 1.0, CITROËN C15 (VD-) 1.3, CITROËN C15 (VD-) 1.9 D,
CITROËN C15 (VD-) 1.0 E

Die Schritte können je nach Fahrzeugdesign leicht variieren.

Diese Anleitung wurde erstellt auf der Grundlage des Wechsels eines ähnlichen Autoteils für: PEUGEOT 206 Schrägheck (2A/C) 1.6

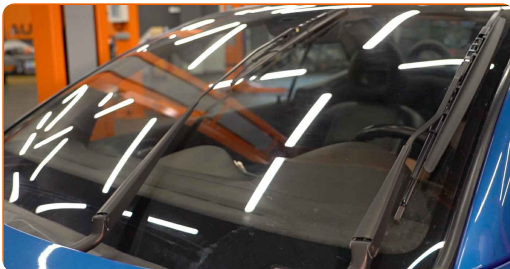
Austausch: Scheibenwischer – CITROËN C15 (VD-). Fachleute empfehlen:

- Ersetzen Sie die vorderen Wischerblätter immer zusammen. Dies wird eine effiziente und gleichmäßige Reinigung der Windschutzscheibe sicherstellen.
- Verwechseln Sie nicht die Wischerblätter der Fahrer- und Beifahrerseite.
- Der Vorgang des Austauschs für beide Wischerblätter ist identisch.
- Alle Arbeiten sollten bei abgestelltem Motor ausgeführt werden.

AUSTAUSCH: SCHEIBENWISCHER – CITROËN C15 (VD-). EMPFOHLENE ABFOLGE DER ARBEITSSCHRITTE:

1

Schalten Sie die Zündung ein. Stellen Sie die Scheibenwischer in die Servicestellung.



2

Schalten Sie die Zündung ab. Im Wartungsmodus befinden sich die Wischer in der oberen Position.

3

Bereiten Sie die neuen Scheibenwischer vor.



4

Drehen Sie das Wischerblatt um neunzig Grad.



5

Entfernen Sie das Wischblatt vom Wischerarm.



Austausch: Scheibenwischer – CITROËN C15 (VD-). Tipp von AUTODOC-Experten:

- Wenn Sie Wischblätter austauschen, treffen Sie Vorkehrungen, um zu verhindern, dass der federbelastete Wischerarm gegen die Scheibe schlägt.

6

Montieren Sie das neue Wischblatt und drücken Sie den Wischerarm vorsichtig runter auf die Scheibe.



Austausch: Scheibenwischer – CITROËN C15 (VD-). Tipp von AUTODOC:

- Berühren Sie das Wischerblatt nicht an der Arbeitsgummikante, um eine Beschädigung der Graphitbeschichtung zu verhindern.

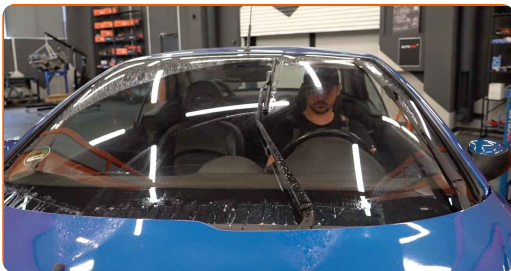
7

Stellen Sie sicher, dass die Klingen-Gummistreifen fest am Glas entlang der gesamten Länge passt.



8

Schalten Sie die Zündung ein. Bringen Sie die Scheibenwischer wieder in die Ausgangsposition.



9

Nach der Installation überprüfen Sie die Leistung der Scheibenwischer. Die Blätter sollten sich nicht schneiden oder gegen die Windschutzscheibendichtung stoßen.

10

Schalten Sie die Zündung ab.

GUT GEMACHT! 

WEITERE TUTORIALS ANSEHEN

AUTODOC – TOP QUALITÄT UND PREISWERTE AUTOTEILE ONLINE

**MOBILE AUTODOC APP: TOLLE ANGEBOTE UND BEQUEMES
EINKAUFEN**



+ AUTODOC

GET IT ON
 **Google Play**

 **Download on the
App Store**

Download

EINE GROSSE AUSWAHL AN ERSATZTEILEN FÜR IHR AUTO

SCHEIBENWISCHER: EINE GROSSE AUSWAHL

ⓘ HAFTUNGSAUSSCHLUSS:

Das Dokument beinhaltet nur allgemeine Empfehlungen die hilfreich für Sie sein können, wenn Sie Reparatur- oder Ersatzmaßnahmen durchführen. AUTODOC haftet nicht für Verluste, Verletzungen, Schäden am Eigentum, die während des Reparatur- oder Ersatzprozesses durch eine fehlerhafte Anwendung oder eine Fehlinterpretation der bereitgestellten Informationen auftreten.

AUTODOC haftet nicht für irgendwelche möglichen Fehler und Unsicherheiten dieser Anleitung. Die Informationen werden nur für informative Zwecke bereitgestellt und können Anweisungen von einem Spezialisten nicht ersetzen.

AUTODOC haftet nicht für die falsche oder gefährliche Verwendung von Geräten, Werkzeugen und Autoteilen. AUTODOC empfiehlt dringend, vorsichtig zu sein und die Sicherheitsregeln zu beachten, wenn Sie die Reparatur oder Ersatzmaßnahmen durchführen. Denken Sie daran: Die Verwendung von Autoteilen minderwertiger Qualität wird nicht garantieren, dass Sie das richtige Level an Verkehrssicherheit erreichen.

© Copyright 2023 – Alle Inhalte, insbesondere Texte, Fotografien und Grafiken sind urheberrechtlich geschützt. Alle Rechte, einschließlich der Vervielfältigung, Veröffentlichung, Bearbeitung und Übersetzung, bleiben vorbehalten, AUTODOC SE.