

 **AUTODOC CLUB**

Vorderer unterer Lenker
selber wechseln:
CITROËN C2 Schrägheck
(JM) -
Austauschanleitung

ÄHNLICHES VIDEO-TUTORIAL



Dieses Video zeigt den Wechsel eines ähnlichen Autoteils an einem anderen Fahrzeug

Wichtig!

Dieser Ablauf des Austauschs kann für folgende Fahrzeuge benutzt werden:
 CITROËN C2 Schrägheck (JM) 1.1, CITROËN C2 Schrägheck (JM) 1.4, CITROËN C2 Schrägheck (JM) 1.6, CITROËN C2 Schrägheck (JM) 1.4 HDi, CITROËN C2 Schrägheck (JM) 1.6 VTS, CITROËN C2 Schrägheck (JM) 1.4 16V, CITROËN C2 Schrägheck (JM) 1.6 HDi

Die Schritte können je nach Fahrzeugdesign leicht variieren.

Diese Anleitung wurde erstellt auf der Grundlage des Wechsels eines ähnlichen Autoteils für: CITROËN C3 I Schrägheck (FC, FN) 1.4 i

AUSTAUSCH: VORDERER UNTERER LENKER – CITROËN C2 SCHRÄGHECK (JM). WERKZEUGE, DIE SIE BENÖTIGEN:



- Drahtbürste
- WD-40-Spray
- Bremsenreiniger
- Kupferpaste
- Ring-Gabelschlüssel Nr. 14
- Steckschlüssel-Einsatz Nr. 16
- 12-Kant-Stecknuss Nr. 22
- Impact-Nuss für Felgen Nr. 17
- Ratschenschlüssel
- Drehmomentschlüssel
- Splinttreiber
- Hammer
- Windeisen
- Brechstange
- Hydraulischer Getriebeheber
- Unterlegkeil

Werkzeuge kaufen

**Austausch: vorderer unterer Lenker – CITROËN C2 Schrägheck (JM).
AUTODOC empfiehlt:**

- Der Ablauf des Austauschs unterscheidet sich nicht zwischen den linken und rechten unteren Querlenkern.
- Alle Arbeiten sollten bei abgestelltem Motor ausgeführt werden.

**AUSTAUSCH: VORDERER UNTERER LENKER – CITROËN C2
SCHRÄGHECK (JM). GEHEN SIE WIE FOLGT VOR:**

1

Sichern Sie die Räder mit Hilfe von Unterlegkeilen.



2

Lösen Sie die Radhalterungsschrauben. Verwenden Sie eine Schlagnuss für Felgen # 17.



3

Heben Sie die Vorderseite des Autos und sichern auf Stützen.

4

Schrauben Sie die Radbolzen heraus.

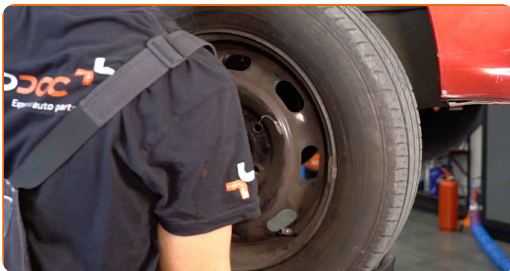


Austausch: vorderer unterer Lenker – CITROËN C2 Schrägheck (JM).
AUTODOC-Experten empfehlen:

- Sie sollten das Rad in der oberen Position festhalten, so lange Sie die Bolzen heraus-schrauben, um Unfälle zu vermeiden.

5

Nehmen Sie das Rad ab.



6

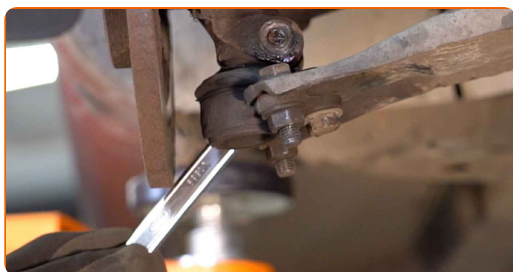
Reinigen Sie alle Verbindungen des Querlenkers. Benutzen Sie eine Drahtbürste. Benutzen Sie WD-40-Spray.



Austausch: vorderer unterer Lenker – CITROËN C2 Schrägheck (JM). Tipp von AUTODOC:

- Warten Sie einige Minuten nachdem Sie das Spray aufgebracht haben.
- Tragen Sie eine Schutzbrille.

7 Schrauben Sie die Kugelgelenkbefestigung vom Achsschenkel ab. Verwenden Sie Stecknuss Nr. 16. Verwenden Sie Ring-Gabelschlüssel Nr. 14.



8 Entfernen Sie die Befestigungsschraube.



9 Stützen Sie die Achsschenkel auf. Benutzen Sie einen hydraulischen Getriebeheber.



10

Ziehen Sie den unteren Arm vom Achsschenkel ab. Benutzen Sie ein Brecheisen.



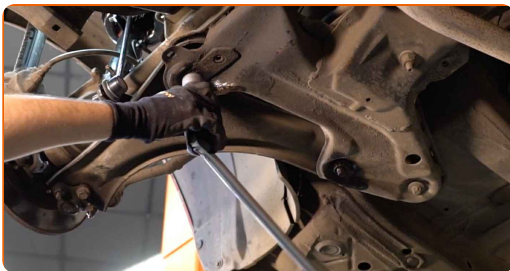
11

Reinigen Sie alle Verbindungen des Querlenkers. Benutzen Sie eine Drahtbürste. Benutzen Sie WD-40-Spray.



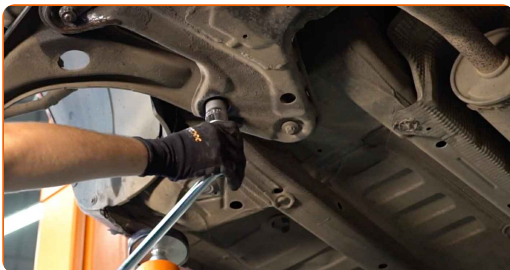
12

Schrauben Sie die vordere Armbefestigung ab. Verwenden Sie die 12-Kant-Stecknuss Nr. 22. Verwenden Sie ein Windeisen.



13

Schrauben Sie das hintere Befestigungselement heraus, das den Querlenker mit dem Hilfsrahmen verbindet. Verwenden Sie die 12-Kant-Stecknuss Nr. 22. Verwenden Sie ein Windeisen.



14

Entfernen Sie die Befestigungsschrauben. Verwenden Sie einen Splintentreiber. Benutzen Sie einen Hammer.



15

Entfernen Sie den Träger unter dem Achsschenkel.



AUTODOC empfiehlt:

- Austausch: vorderer unterer Lenker – CITROËN C2 Schrägheck (JM). Senken Sie den Getriebeheber langsam und ruckfrei ab, um eine Beschädigung der Komponenten und Vorrichtungen zu vermeiden.

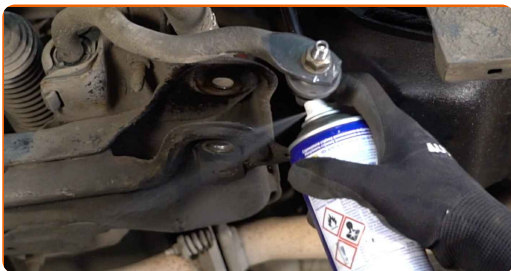
16

Entfernen Sie den Arm. Benutzen Sie ein Brecheisen.



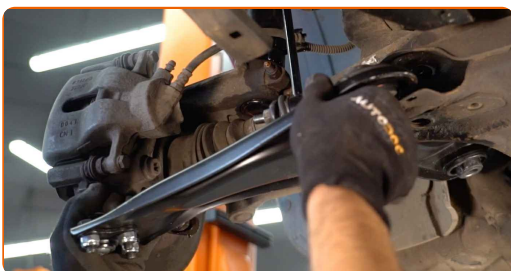
17

Reinigen Sie die Montagebohrungen und die Gewinde des Querlenkers. Benutzen Sie eine Drahtbürste.



18

Installieren Sie den Arm. Benutzen Sie ein Brecheisen.



Austausch: vorderer unterer Lenker – CITROËN C2 Schrägheck (JM). Tipp:

- Verwenden Sie während des Installationsvorgangs nur neue Schrauben und Muttern.
- Beschädigen Sie nicht die Kugelgelenkabdeckung.

19

Bringen Sie die Befestigungsschrauben an. Benutzen Sie ein Brecheisen.



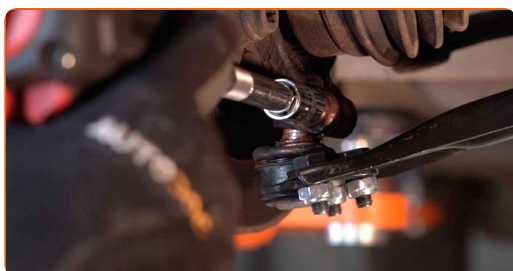
20 Verbinden Sie den Unterarm mit dem Achsschenkel.



21 Bringen Sie die Befestigungsschraube an. Benutzen Sie einen Hammer.



22 Schrauben Sie die Befestigungen des Kugelgelenks ein. Verwenden Sie Stecknuss Nr. 16. Verwenden Sie einen Ratschenschlüssel.

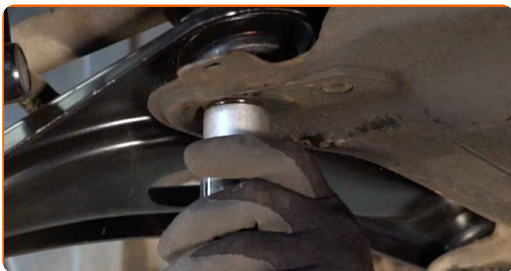


23 Schrauben Sie die hintere Armbefestigung an. Verwenden Sie die 12-Kant-Stecknuss Nr. 22.



24

Schrauben Sie die vordere Armbefestigung an. Verwenden Sie die 12-Kant-Stecknuss Nr. 22.



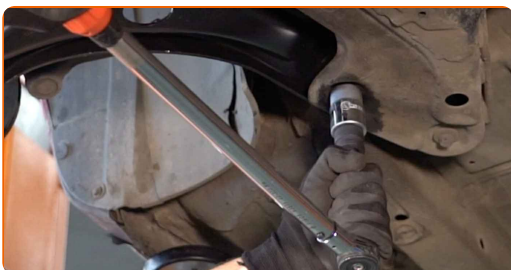
25

Ziehen Sie das vordere Befestigungselement an, das den Querlenker mit dem Hilfsrahmen verbindet. Verwenden Sie die 12-Kant-Stecknuss Nr. 22. Verwenden Sie einen Drehmomentschlüssel. Ziehen Sie ihn mit 126 Nm Drehmoment fest.



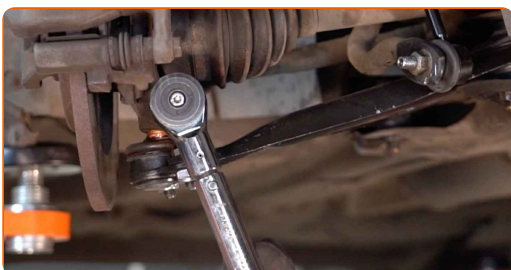
26

Ziehen Sie das hintere Befestigungselement des Querlenkers an. Verwenden Sie die 12-Kant-Stecknuss Nr. 22. Verwenden Sie einen Drehmomentschlüssel. Ziehen Sie ihn mit 126 Nm Drehmoment fest.



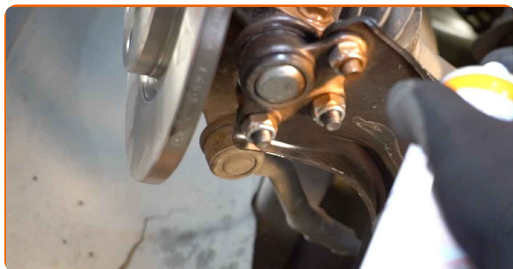
27

Ziehen Sie das Kugelgelenk an. Verwenden Sie Ring-Gabelschlüssel Nr. 14. Verwenden Sie Stecknuss Nr. 16. Verwenden Sie einen Drehmomentschlüssel. Ziehen Sie ihn mit 44 Nm Drehmoment fest.



28

Behandeln Sie alle Gelenke des Querlenkers. Benutzen Sie ein Kupferschmiermittel.



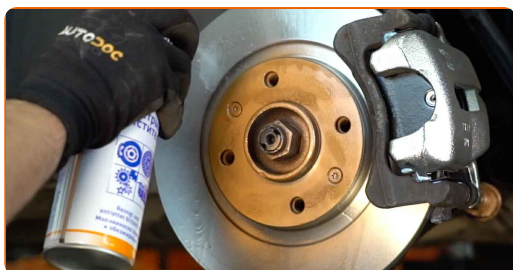
29

Behandeln Sie die Oberfläche, an der die Bremsscheibe die Felge berührt. Benutzen Sie ein Kupferschmiermittel.



30

Die Bremsscheibenoberfläche reinigen. Benutzen Sie einen Bremsenreiniger.

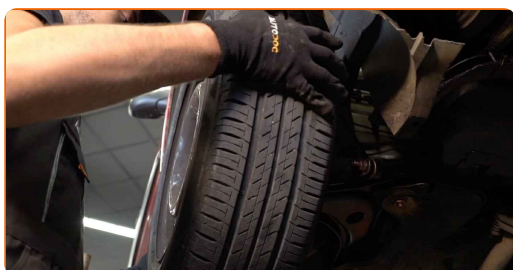


AUTODOC empfiehlt:

- Austausch: vorderer unterer Lenker – CITROËN C2 Schrägheck (JM). Lassen Sie einige Minuten nach dem Auftragen des Sprays verstreichen.

31

Bringen Sie das Rad an.

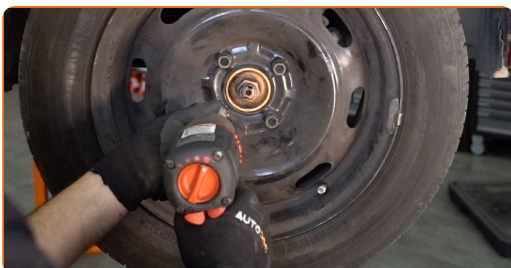


Austausch: vorderer unterer Lenker – CITROËN C2 Schrägheck (JM). Tipp von AUTODOC-Experten:

- Um Verletzungen zu vermeiden, halten Sie beim Schrauben der Befestigungsschrauben das Rad fest.

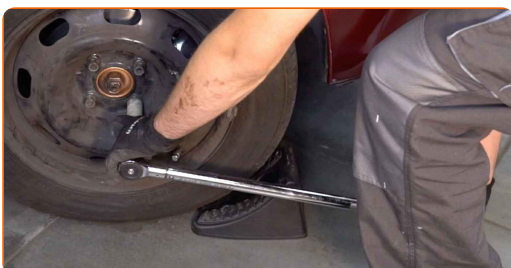
32

Schrauben Sie die Radbolzen fest. Verwenden Sie eine Schlagnuss für Felgen # 17.



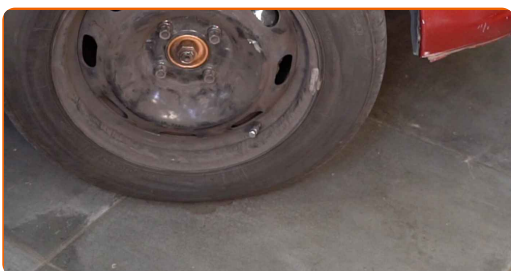
33

Senken Sie das Auto und ziehen Sie die Radschrauben über Kreuz an. Verwenden Sie einen Drehmomentschlüssel. Ziehen Sie ihn mit 90 Nm Drehmoment fest.



34

Entfernen Sie den Wagenheber sowie die Unterlegkeile.



GUT GEMACHT! 

WEITERE TUTORIALS ANSEHEN

AUTODOC – TOP QUALITÄT UND PREISWERTE AUTOTEILE ONLINE

MOBILE AUTODOC APP: TOLLE ANGEBOTE UND BEQUEMES EINKAUFEN



+ AUTODOC

GET IT ON
Google Play

Download on the
App Store

Download

EINE GROSSE AUSWAHL AN ERSATZTEILEN FÜR IHR AUTO

QUERLENKER: EINE GROSSE AUSWAHL

ⓘ HAFTUNGSAUSSCHLUSS:

Das Dokument beinhaltet nur allgemeine Empfehlungen die hilfreich für Sie sein können, wenn Sie Reparatur- oder Ersatzmaßnahmen durchführen. AUTODOC haftet nicht für Verluste, Verletzungen, Schäden am Eigentum, die während des Reparatur- oder Ersatzprozesses durch eine fehlerhafte Anwendung oder eine Fehlinterpretation der bereitgestellten Informationen auftreten.

AUTODOC haftet nicht für irgendwelche möglichen Fehler und Unsicherheiten dieser Anleitung. Die Informationen werden nur für informative Zwecke bereitgestellt und können Anweisungen von einem Spezialisten nicht ersetzen.

AUTODOC haftet nicht für die falsche oder gefährliche Verwendung von Geräten, Werkzeugen und Autoteilen. AUTODOC empfiehlt dringend, vorsichtig zu sein und die Sicherheitsregeln zu beachten, wenn Sie die Reparatur oder Ersatzmaßnahmen durchführen. Denken Sie daran: Die Verwendung von Autoteilen minderwertiger Qualität wird nicht garantieren, dass Sie das richtige Level an Verkehrssicherheit erreichen.

© Copyright 2022 – Alle Inhalte, insbesondere Texte, Fotografien und Grafiken sind urheberrechtlich geschützt. Alle Rechte, einschließlich der Vervielfältigung, Veröffentlichung, Bearbeitung und Übersetzung, bleiben vorbehalten, AUTODOC GmbH.