



Koppelstange vorne  
selber wechseln:  
**CITROËN DS3** -  
Austauschanleitung

## ÄHNLICHES VIDEO-TUTORIAL



Dieses Video zeigt den Wechsel eines ähnlichen Autoteils an einem anderen Fahrzeug

### Wichtig!

Dieser Ablauf des Austauschs kann für folgende Fahrzeuge benutzt werden:  
CITROËN DS3 1.6 Racing, CITROËN DS3 1.6 THP 150, CITROËN DS3 1.4 HDi 70,  
CITROËN DS3 1.4 VTi 95, CITROËN DS3 1.6 VTi 120, CITROËN DS3 1.6 THP 155,  
CITROËN DS3 1.6 HDi 90, CITROËN DS3 1.6 HDi 110, CITROËN DS3 1.6, CITROËN DS3  
1.4 VTi 98, CITROËN DS3 1.2 VTi 82, CITROËN DS3 1.4 VTi 95 LPG, CITROËN DS3 1.6  
HDi 115, CITROËN DS3 1.6 BlueHDi 120, CITROËN DS3 1.6 BlueHDi 100, (+ 3)

Die Schritte können je nach Fahrzeugdesign leicht variieren.

Diese Anleitung wurde erstellt auf der Grundlage des Wechsels eines ähnlichen Autoteils für: CITROËN C3 I Schrägheck (FC\_, FN\_) 1.4 i

**AUSTAUSCH: KOPPELSTANGE – CITROËN DS3.  
WERKZEUGE, DIE SIE EVENTUELL BENÖTIGEN:**



- Drahtbürste
- WD-40-Spray
- Bremsenreiniger
- Kupferpaste
- Torx-Bit T30
- Steckschlüssel-Einsatz Nr. 17
- Ring-Gabelschlüssel Nr. 17
- Impact-Nuss für Felgen Nr. 17
- Ratschenschlüssel
- Drehmomentschlüssel
- Unterlegkeil

**Werkzeuge kaufen**

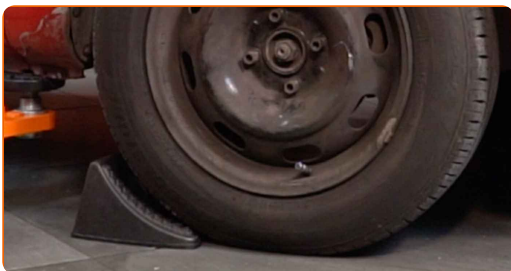
**AUTODOC empfiehlt:**

- Ersetzen Sie die Koppelstange am CITROËN DS3 paarweise.
- Der Austauschvorgang ist für beide Koppelstange an der gleichen Achse identisch.
- Alle Arbeiten sollten bei abgestelltem Motor ausgeführt werden.

**AUSTAUSCH: KOPPELSTANGE – CITROËN DS3. EMPFOHLENE ABFOLGE DER ARBEITSSCHRITTE:**

1

Sichern Sie die Räder mit Hilfe von Unterlegkeilen.



2

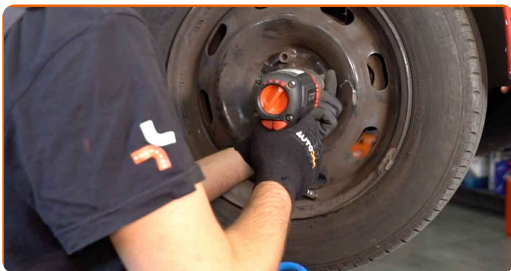
Lösen Sie die Radhalterungsschrauben. Verwenden Sie eine Schlagnuss für Felgen # 17.



3

Heben Sie die Vorderseite des Autos und sichern auf Stützen.

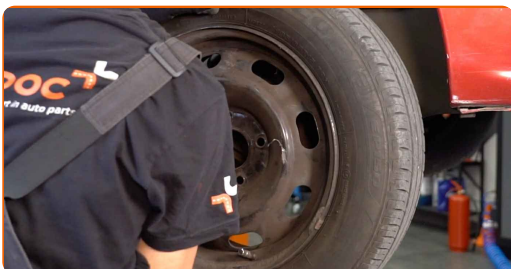
**4** Schrauben Sie die Radbolzen heraus.



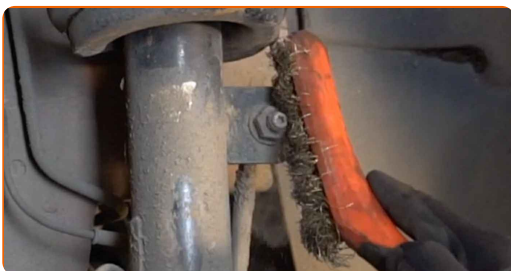
**AUTODOC empfiehlt:**

- Achtung! Um Verletzungen zu vermeiden, halten Sie das Rad fest, während Sie die Befestigungsschrauben herausschrauben. CITROËN DS3

**5** Nehmen Sie das Rad ab.



**6** Reinigen Sie die Befestigungen der Koppelstange. Benutzen Sie eine Drahtbürste. Benutzen Sie WD-40-Spray.



- 7** Schrauben Sie das Befestigungselement heraus, das die Druckstange mit dem Federbein verbindet. Verwenden Sie Ring-Gabelschlüssel Nr. 17. Verwenden Sie den Torx T30. Verwenden Sie einen Ratschenschlüssel.



- 8** Reinigen Sie die Befestigungen der Koppelstange. Benutzen Sie eine Drahtbürste. Benutzen Sie WD-40-Spray.



- 9** Schrauben Sie das Befestigungselement heraus, das die Druckstange mit dem Stabilisator verbindet. Verwenden Sie Ring-Gabelschlüssel Nr. 17. Verwenden Sie den Torx T30. Verwenden Sie einen Ratschenschlüssel.



- 10** Entfernen Sie die Stabilisatorstange.



**Austausch: Koppelstange – CITROËN DS3. Tipp von AUTODOC-Experten:**

- Untersuchen Sie die Stabilisatorbuchse. Ersetzen Sie sie bei Bedarf.

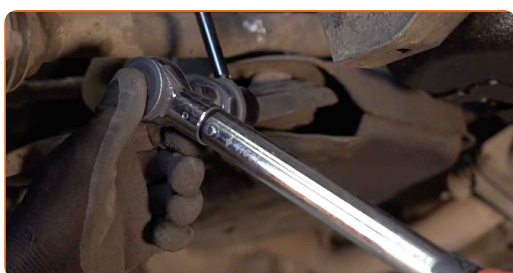
**11** Reinigen Sie die Montagesitze der Koppelstange. Benutzen Sie eine Drahtbürste. Benutzen Sie WD-40-Spray.



**12** Bringen Sie eine neue Stange an, ziehen Sie die Schrauben fest.

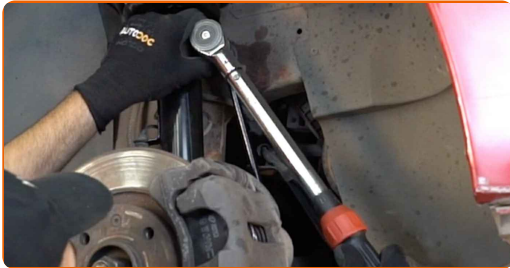


**13** Ziehen Sie das Befestigungselement an, das die Druckstange mit dem Stabilisator verbindet. Verwenden Sie Stecknuss Nr. 17. Verwenden Sie einen Drehmomentschlüssel. Ziehen Sie ihn mit 35 Nm Drehmoment fest.





- 14** Ziehen Sie das Befestigungselement an, das die Druckstange mit dem Federbein verbindet. Verwenden Sie Stecknuss Nr. 17. Verwenden Sie einen Drehmomentschlüssel. Ziehen Sie ihn mit 35 Nm Drehmoment fest.



- 15** Behandeln Sie alle Gelenke der Koppelstange. Benutzen Sie ein Kupferschmiermittel.



- 16** Behandeln Sie die Oberfläche, an der die Bremsscheibe die Felge berührt. Benutzen Sie ein Kupferschmiermittel.



- 17** Die Bremsscheibenoberfläche reinigen. Benutzen Sie einen Bremsenreiniger.



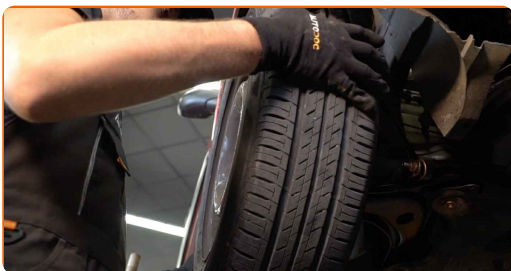


**AUTODOC empfiehlt:**

- Austausch: Koppelstange – CITROËN DS3. Lassen Sie einige Minuten nach dem Auftragen des Sprays verstreichen.

**18**

Bringen Sie das Rad an.



**AUTODOC empfiehlt:**

- Wichtiger Hinweis! Halten Sie das Rad, während Sie die Befestigungsschrauben einschrauben. CITROËN DS3

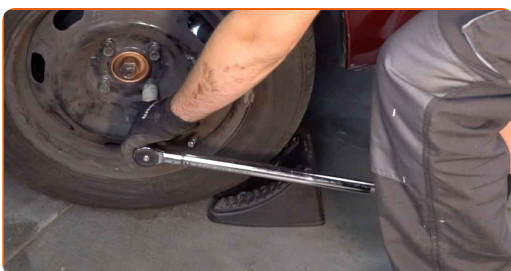
**19**

Schrauben Sie die Radbolzen fest. Verwenden Sie eine Schlagnuss für Felgen # 17.



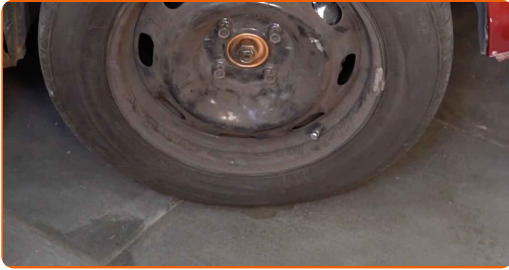
**20**

Senken Sie das Auto und ziehen Sie die Radschrauben über Kreuz an. Verwenden Sie eine Schlagnuss für Felgen # 17. Verwenden Sie einen Drehmomentschlüssel. Ziehen Sie ihn mit 90 Nm Drehmoment fest.



21

Entfernen Sie den Wagenheber sowie die Unterlegkeile.



**GUT GEMACHT!** 

**WEITERE TUTORIALS ANSEHEN**

# AUTODOC – TOP QUALITÄT UND PREISWERTE AUTOTEILE ONLINE

**MOBILE AUTODOC APP: TOLLE ANGEBOTE UND BEQUEMES  
EINKAUFEN**



**EINE GROSSE AUSWAHL AN ERSATZTEILEN FÜR IHR AUTO**

**KOPPELSTANGE: EINE GROSSE AUSWAHL**

## **ⓘ HAFTUNGSAUSSCHLUSS:**

Das Dokument beinhaltet nur allgemeine Empfehlungen die hilfreich für Sie sein können, wenn Sie Reparatur- oder Ersatzmaßnahmen durchführen. AUTODOC haftet nicht für Verluste, Verletzungen, Schäden am Eigentum, die während des Reparatur- oder Ersatzprozesses durch eine fehlerhafte Anwendung oder eine Fehlinterpretation der bereitgestellten Informationen auftreten.

AUTODOC haftet nicht für irgendwelche möglichen Fehler und Unsicherheiten dieser Anleitung. Die Informationen werden nur für informative Zwecke bereitgestellt und können Anweisungen von einem Spezialisten nicht ersetzen.

AUTODOC haftet nicht für die falsche oder gefährliche Verwendung von Geräten, Werkzeugen und Autoteilen. AUTODOC empfiehlt dringend, vorsichtig zu sein und die Sicherheitsregeln zu beachten, wenn Sie die Reparatur oder Ersatzmaßnahmen durchführen. Denken Sie daran: Die Verwendung von Autoteilen minderwertiger Qualität wird nicht garantieren, dass Sie das richtige Level an Verkehrssicherheit erreichen.

© Copyright 2023 – Alle Inhalte, insbesondere Texte, Fotografien und Grafiken sind urheberrechtlich geschützt. Alle Rechte, einschließlich der Vervielfältigung, Veröffentlichung, Bearbeitung und Übersetzung, bleiben vorbehalten, AUTODOC SE.