



ABS Sensor vorne selber
wechseln: **Honda Civic 8**
- Austauschanleitung

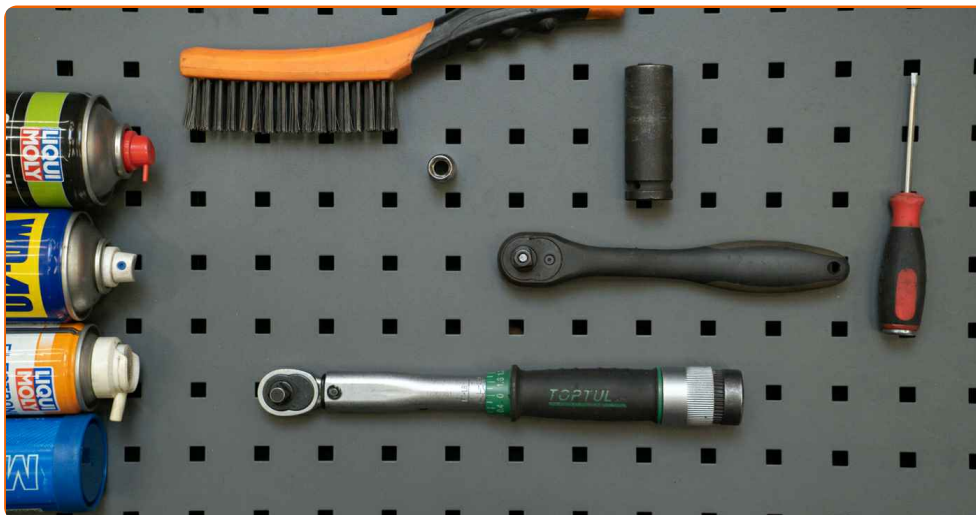
VIDEO-TUTORIAL

**ⓘ Wichtig!**

Dieser Ablauf des Austauschs kann für folgende Fahrzeuge benutzt werden:
HONDA CIVIC VIII Hatchback (FN, FK) 1.4 (FK1), HONDA CIVIC VIII Hatchback (FN, FK) 2.2 CTDi (FK3), HONDA CIVIC VIII Hatchback (FN, FK) 2.0 R, HONDA CIVIC VIII Hatchback (FN, FK) 1.4 (FK1, FN4), HONDA CIVIC VIII Hatchback (FN, FK) 2.0 i-VTEC Type R (FN2)

Die Schritte können je nach Fahrzeugdesign leicht variieren.

**AUSTAUSCH: ABS SENSOR – HONDA CIVIC 8.
WERKZEUGE, DIE SIE BENÖTIGEN WERDEN:**



- Drahtbürste
- WD-40-Spray
- Bremsenreiniger
- Dielektrikfett
- Multifunktionsschmiermittel
- Keramikfett
- Drehmomentschlüssel
- Steckschlüssel-Einsatz Nr. 10
- Impact-Nuss für Felgen Nr. 19
- Ratschenschlüssel
- Windeisen
- Lösehebel
- Unterlegkeil

WERKZEUGE KAUFEN

Austausch: ABS Sensor – Honda Civic 8. Fachleute empfehlen:

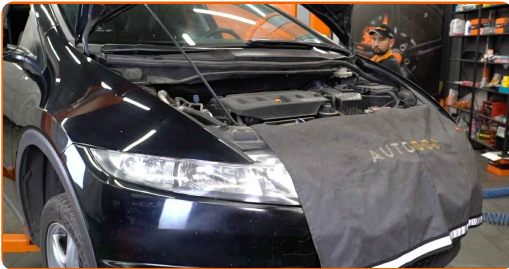
- Alle Arbeiten sollten bei abgestelltem Motor ausgeführt werden.

AUSTAUSCH: ABS SENSOR – HONDA CIVIC 8. EMPFOHLENE ABFOLGE DER ARBEITSSCHRITTE:

- 1 Sichern Sie die Räder mit Hilfe von Unterlegkeilen.
- 2 Lockern Sie die Radschrauben. Verwenden Sie eine Schlagnuss für Felgen # 19. Verwenden Sie ein Windeisen.



- 3 Heben Sie das Auto an.



Austausch: ABS Sensor – Honda Civic 8. AUTODOC-Experten empfehlen:

- Wenn Sie einen Wagenheber verwenden, achten Sie darauf, dass er auf einer geraden Fläche ohne Unebenheiten steht.
- Stützen Sie das Fahrzeug zusätzlich mit Unterstellböcken ab.

4

Schrauben Sie die Radbolzen heraus.



AUTODOC empfiehlt:

- Wichtiger Hinweis! Halten Sie das Rad fest, während Sie die Befestigungsschrauben herausschrauben. Honda Civic 8

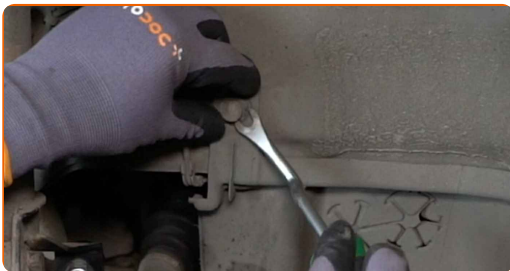
5

Nehmen Sie das Rad ab.



6

Entfernen Sie die Plastikclips der Radhausschale. Verwenden Sie einen Lösehebel, um die Clips zu entfernen.

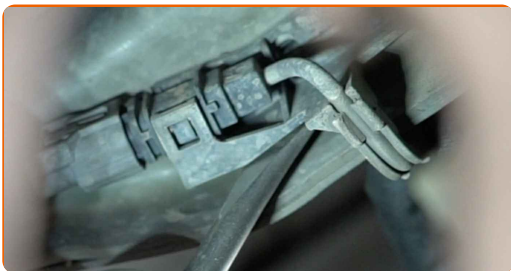


7

Entfernen Sie das Mittelteil der Radhausschale.



8 Lösen Sie die Steckeraufnahme des ABS-Sensors. Verwenden Sie einen Lösehebel, um die Clips zu entfernen.



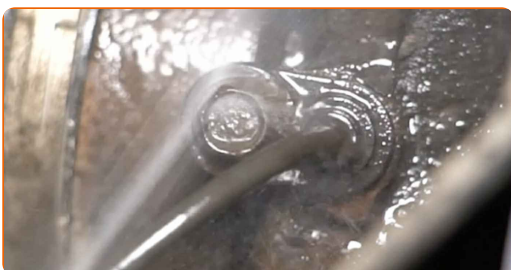
9 Trennen Sie den Stecker des ABS-Sensors.



10 Trennen Sie die Verkabelung des ABS-Sensors. Verwenden Sie einen Lösehebel, um die Clips zu entfernen.

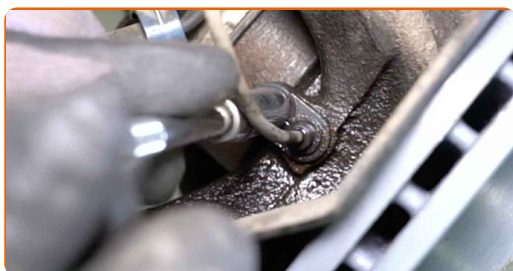


11 Reinigen Sie die Befestigung des ABS-Sensors. Benutzen Sie eine Drahtbürste. Benutzen Sie WD-40-Spray.



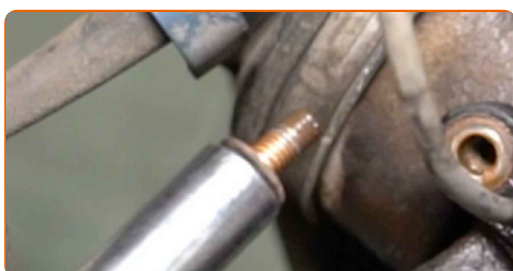
12

Schrauben Sie die Befestigung ab, die den ABS-Sensor mit dem Achsschenkel verbindet. Verwenden Sie Stecknuss Nr. 10. Verwenden Sie einen Ratschenschlüssel.



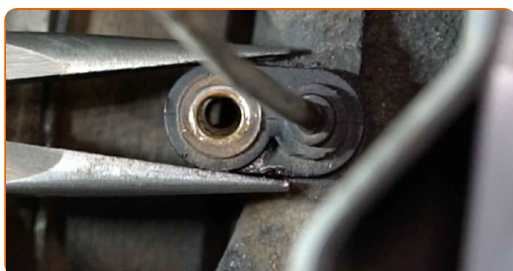
13

Entfernen Sie die Befestigungsschraube.



14

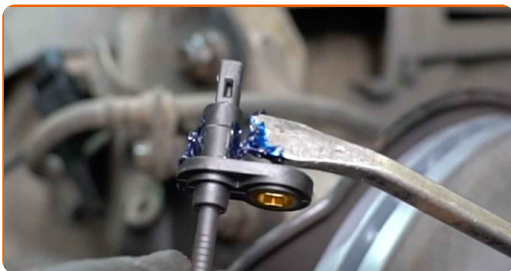
Lösen Sie den ABS-Sensor.



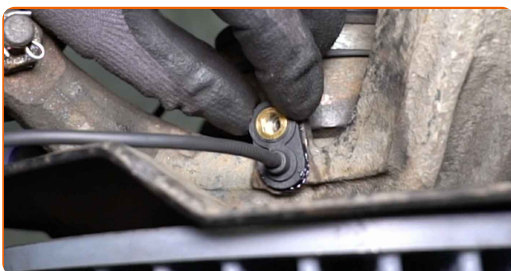
Austausch: ABS Sensor – Honda Civic 8. AUTODOC empfiehlt:

- Sie müssen möglicherweise zusätzliche Schritte mit Spezialwerkzeug durchführen, wenn der Sensor stark verrostet ist und nicht ausgebaut werden kann.
- Weitere Informationen erhalten Sie im Video zu dieser Anleitung.

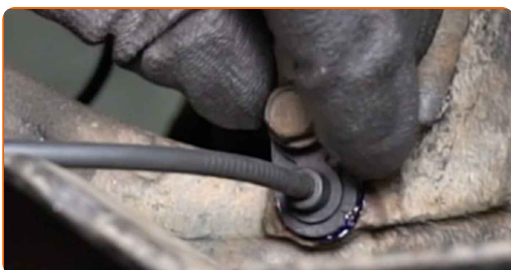
15 Reinigen Sie den Montagesitz des ABS-Sensors. Verwenden Sie Mehrzweckfett.



16 Bauen Sie den ABS-Sensor auf dem Achsschenkel ein und sichern Sie ersteren.



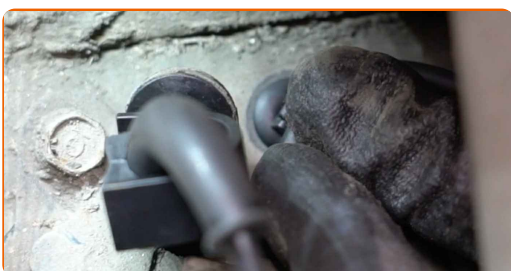
17 Bringen Sie die Befestigungsschraube an.



18 Schrauben Sie die Befestigung, die den ABS-Sensor am Achsschenkel verbindet, fest. Verwenden Sie Stecknuss Nr. 10. Verwenden Sie einen Drehmomentschlüssel. Ziehen Sie ihn mit 10 Nm Drehmoment fest.



19 Bringen Sie die Verkabelung des ABS-Sensors an.



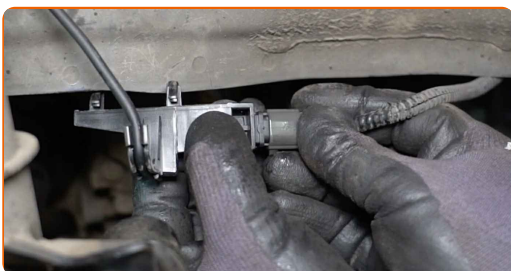
20

Behandeln Sie den Stecker des ABS-Sensors. Verwenden Sie dielektrisches Fett.



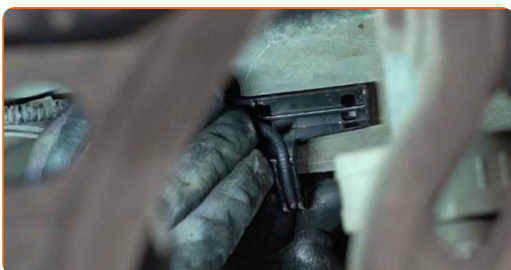
21

Befestigen Sie den Stecker des ABS-Sensors.



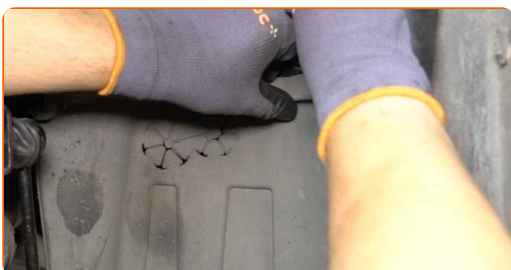
22

Bringen Sie die Steckeraufnahme des ABS-Sensors wieder an.



23

Bringen Sie das Mittelteil der Radhausschale wieder an.



24

Bauen Sie die Plastikclips der Radhausschale wieder ein.



25

Reinigen Sie die Oberfläche an welcher die Felge montiert werden soll. Benutzen Sie eine Drahtbürste.



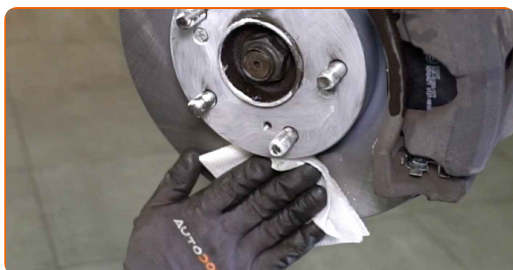
26

Behandeln Sie die Oberfläche, an der die Bremsscheibe die Felge berührt. Verwenden Sie Keramikfett.



27

Die Bremsscheibenoberfläche reinigen. Benutzen Sie einen Bremsenreiniger.



28

Bauen Sie das Rad ein.

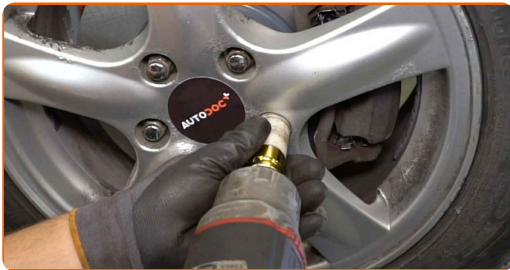


Austausch: ABS Sensor – Honda Civic 8. Tipp von AUTODOC:

- Um Verletzungen zu vermeiden, halten Sie beim Schrauben der Befestigungsschrauben das Rad fest.

29

Schrauben Sie die Radbolzen fest. Verwenden Sie eine Schlagnuss für Felgen # 19. Verwenden Sie einen Ratschenschlüssel.



30

Senken Sie das Auto und ziehen Sie die Radschrauben über Kreuz an. Verwenden Sie eine Schlagnuss für Felgen # 19. Verwenden Sie einen Drehmomentschlüssel. Ziehen Sie ihn mit 108 Nm Drehmoment fest.



31

Entfernen Sie den Wagenheber sowie die Unterlegkeile.



GUT GEMACHT! 

WEITERE TUTORIALS ANSEHEN

AUTODOC – TOP QUALITÄT UND PREISWERTE AUTOTEILE ONLINE

MOBILE AUTODOC APP: TOLLE ANGEBOTE UND BEQUEMES
EINKAUFEN



+ AUTODOC

GET IT ON
Google Play

Download on the
App Store

Download

EINE GROSSE AUSWAHL AN ERSATZTEILEN FÜR IHR AUTO

KAUFEN SIE ERSATZTEILE FÜR HONDA-AUTOS

ABS SENSOR: EINE GROSSE AUSWAHL

WÄHLEN SIE ERSATZTEILE FÜR HONDA CIVIC 8-AUTOS

ABS SENSOR FÜR HONDA-AUTOS: JETZT ZUGREIFEN

**ABS SENSOR FÜR HONDA CIVIC 8-AUTOS: DIE BESTEN
SCHNÄPPCHEN UND ANGEBOTE**

ⓘ HAFTUNGSAUSSCHLUSS:

Das Dokument beinhaltet nur allgemeine Empfehlungen die hilfreich für Sie sein können, wenn Sie Reparatur- oder Ersatzmaßnahmen durchführen. AUTODOC haftet nicht für Verluste, Verletzungen, Schäden am Eigentum, die während des Reparatur- oder Ersatzprozesses durch eine fehlerhafte Anwendung oder eine Fehlinterpretation der bereitgestellten Informationen auftreten.

AUTODOC haftet nicht für irgendwelche möglichen Fehler und Unsicherheiten dieser Anleitung. Die Informationen werden nur für informative Zwecke bereitgestellt und können Anweisungen von einem Spezialisten nicht ersetzen.

AUTODOC haftet nicht für die falsche oder gefährliche Verwendung von Geräten, Werkzeugen und Autoteilen. AUTODOC empfiehlt dringend, vorsichtig zu sein und die Sicherheitsregeln zu beachten, wenn Sie die Reparatur oder Ersatzmaßnahmen durchführen. Denken Sie daran: Die Verwendung von Autoteilen minderwertiger Qualität wird nicht garantieren, dass Sie das richtige Level an Verkehrssicherheit erreichen.

© Copyright 2023 – Alle Inhalte, insbesondere Texte, Fotografien und Grafiken sind urheberrechtlich geschützt. Alle Rechte, einschließlich der Vervielfältigung, Veröffentlichung, Bearbeitung und Übersetzung, bleiben vorbehalten, AUTODOC GmbH.