



Scheinwerfer selber
wechseln: **Opel Corsa D** -
Austauschanleitung

VIDEO-TUTORIAL



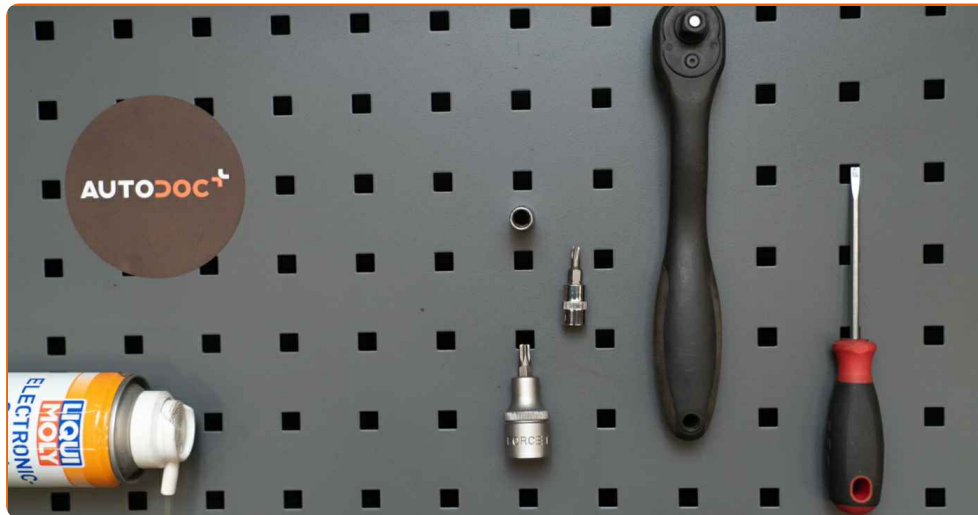
Wichtig!

Dieser Ablauf des Austauschs kann für folgende Fahrzeuge benutzt werden:

OPEL Corsa D Schrägheck (S07) 1.4 (L08, L68), OPEL Corsa D Schrägheck (S07) 1.0 (L08, L68), OPEL Corsa D Van (S07) 1.3 CDTI (L08), OPEL Corsa D Van (S07) 1.0 (L08), OPEL Corsa D Van (S07) 1.2 (L08), OPEL Corsa D Schrägheck (S07) 1.4 LPG (L08, L68), OPEL Corsa D Schrägheck (S07) 1.2 (L08, L68), OPEL Corsa D Schrägheck (S07) 1.3 CDTI (L08, L68), OPEL Corsa D Schrägheck (S07) 1.7 CDTI (L08, L68), OPEL Corsa D Schrägheck (S07) 1.6 Turbo (L08, L68), OPEL Corsa D Schrägheck (S07) 1.2 LPG (L08, L68)

Die Schritte können je nach Fahrzeugdesign leicht variieren.

AUSTAUSCH: SCHEINWERFER – OPEL CORSA D.
WERKZEUGE, DIE SIE BENÖTIGEN WERDEN:



- Elektronikspray
- Steckschlüssel-Einsatz Nr. 8
- Torx-Bit T20
- Torx-Bit T25
- Ratschenschlüssel
- Flacher Schraubendreher
- Malerband
- Kotflügelschoner
- Unterlegkeil

WERKZEUGE KAUFEN

Austausch: Scheinwerfer – Opel Corsa D. Tipp von AUTODOC:

- Das Austausch-Verfahren ist bei dem rechten und linken Scheinwerfer identisch.
- Alle Arbeiten sollten bei abgestelltem Motor ausgeführt werden.

AUSTAUSCH: SCHEINWERFER – OPEL CORSA D. EMPFOHLENE ABFOLGE DER ARBEITSSCHRITTE:

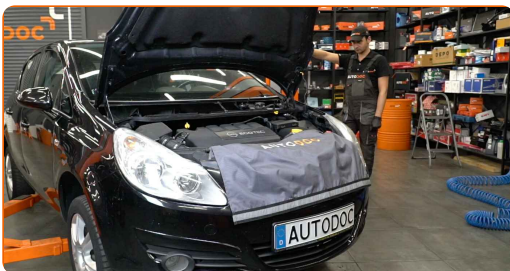
1

Öffnen Sie die Haube.



2

Verwenden Sie eine Kotflügel-Schutzabdeckung, um Schäden an der Lackierung und den Kunststoffteilen des Autos zu verhindern.



3

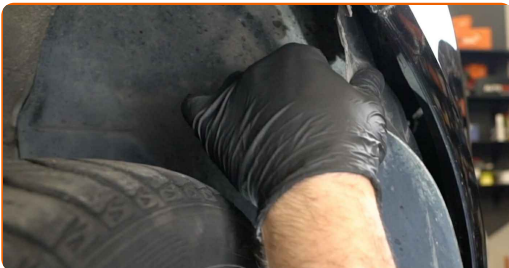
Heben Sie das Auto unter Verwendung eines Wagenhebers an oder platzieren Sie über einer Werkstattgrube.



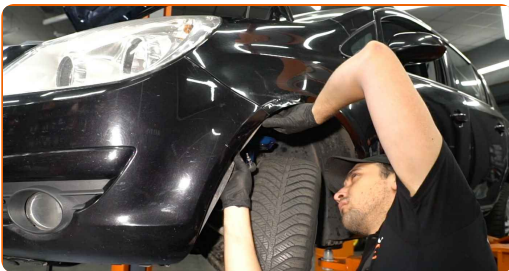
- 4 Schrauben Sie die Verbindungselemente der Radkastenabdeckung ab. Verwenden Sie den Torx T20. Verwenden Sie einen Ratschenschlüssel.



- 5 Legen Sie das Teil beiseite.



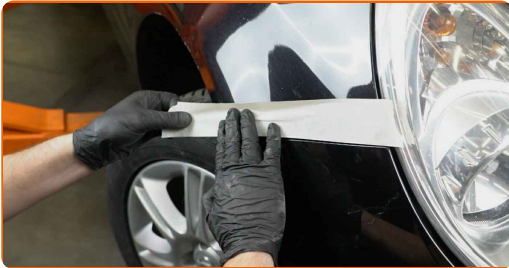
- 6 Lösen Sie die Steckverbinder der Nebelscheinwerfer.



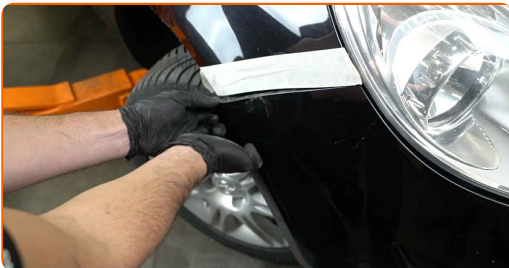
- 7 Drehen Sie die unteren Befestigungen der Stoßstange auf. Verwenden Sie den Torx T25. Verwenden Sie einen Ratschenschlüssel.



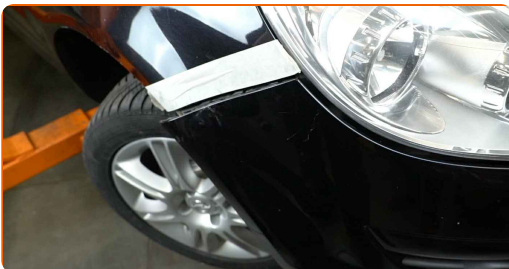
- 8 Verwenden Sie das Malerband, um zu verhindern, dass lackierte oder aus Kunststoff bestehende Teile des Autos beschädigt werden.



- 9 Lösen Sie die Seitenclips des Stoßfängers.



- 10 Lösen Sie den Stoßfänger vorsichtig von den Verbindungselementen.



AUTODOC empfiehlt:

- Austausch: Scheinwerfer – Opel Corsa D. Wenden Sie bei der Demontage des Teils keine übermäßige Kraft an, da es dadurch beschädigt werden könnte.

- 11** Drehen Sie die oberen Befestigungen der Stoßstange auf. Verwenden Sie Stecknuss Nr. 8. Verwenden Sie einen Ratschenschlüssel.



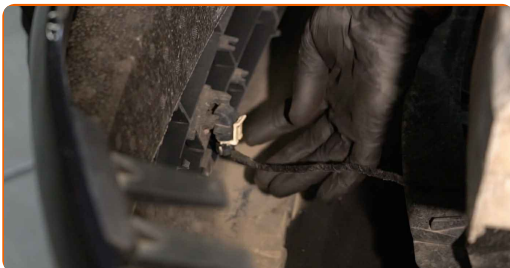
- 12** Entfernen Sie die Stoßstange.



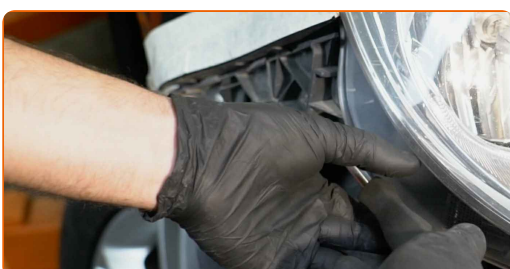
AUTODOC empfiehlt:

- Wenden Sie bei der Entfernung des Teils keine übermäßige Kraft an, da Sie es sonst beschädigen könnten.

- 13** Lösen Sie die Steckverbinder der Parksensoren.



- 14** Schrauben Sie die Scheinwerfer-Befestigungen heraus. Verwenden Sie Stecknuss Nr. 8. Verwenden Sie einen Ratschenschlüssel.



15

Entfernen Sie den Scheinwerfer.

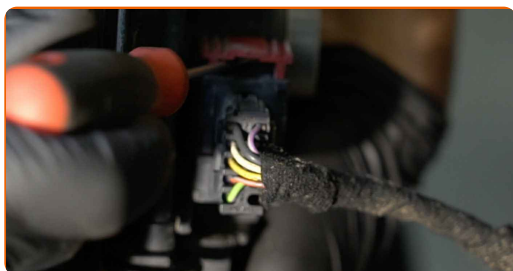


Austausch: Scheinwerfer – Opel Corsa D. AUTODOC empfiehlt:

- Wenden Sie bei der Entfernung des Teils keine übermäßige Kraft an, da Sie es sonst beschädigen könnten.

16

Stecken Sie die Steckverbindungen der Scheinwerfer-Glühbirnen aus. Verwenden Sie einen flachen Schraubendreher.



17

Trennen Sie die Halterklammern und entfernen Sie die Glühbirnen vom Scheinwerfer.



Austausch: Scheinwerfer – Opel Corsa D. Tipp:

- Vermeiden Sie es, das Glühlampenglas zu berühren. Die hinterlassenen Fingerabdrücke könnten zu einer Fehlfunktion führen.

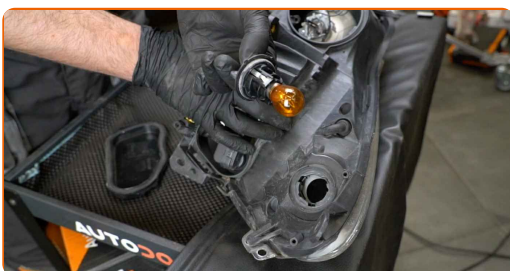
18

Behandeln Sie die Scheinwerfer-Steckverbindungen. Verwenden Sie Elektronikspray.



19

Bringen Sie die Glühbirnen an ihren Montagesitzen im neuen Scheinwerfer an und befestigen Sie die Halterklammern.

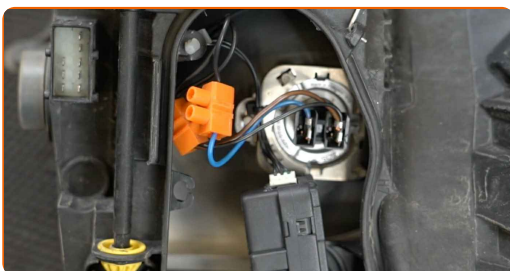


Austausch: Scheinwerfer – Opel Corsa D. Tipp von AUTODOC:

- Vermeiden Sie es, das Glühlampenglas zu berühren. Die hinterlassenen Fingerabdrücke könnten zu einer Fehlfunktion führen.

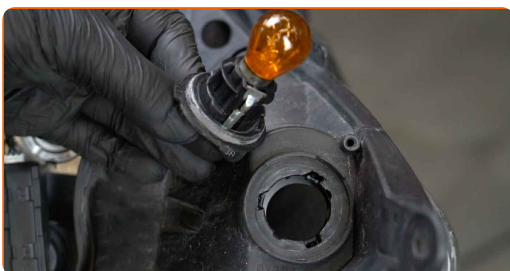
20

Stecken Sie die Steckverbindungen der Scheinwerfer-Glühbirnen ein.



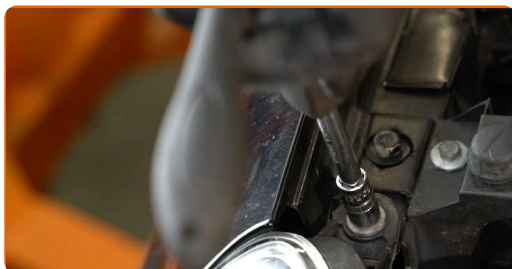
21

Bringen Sie den neuen Scheinwerfer an.



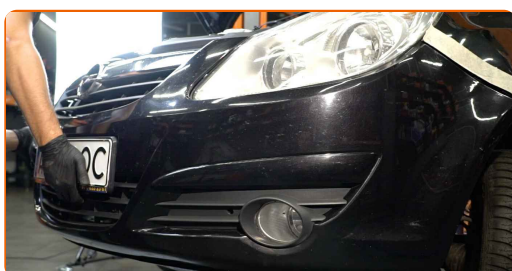
22

Schrauben Sie Scheinwerfer-Befestigungen ein. Verwenden Sie Stecknuss Nr. 8. Verwenden Sie einen Ratschenschlüssel.



23

Bringen Sie den Stoßfänger am Befestigungssitz an.



Austausch: Scheinwerfer – Opel Corsa D. Fachleute empfehlen:

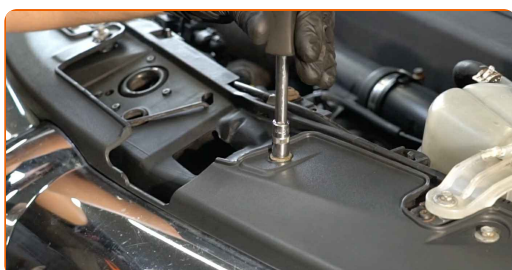
- Austausch: Scheinwerfer – Opel Corsa D. Um eine Beschädigung des Teils bei der Montage zu vermeiden, wenden Sie keine übermäßige Kraft an.

24

Verbinden Sie die Steckverbinder der Parksensoren.

25

Schrauben Sie die oberen Verbindungselemente des Stoßfängers an. Verwenden Sie Stecknuss Nr. 8. Verwenden Sie einen Ratschenschlüssel.



AUTODOC empfiehlt:

- Um eine Schädigung der Bauteile zu vermeiden, halten Sie den Stoßfänger fest, während Sie die oberen Verbindungselemente einschrauben.

26

Lassen Sie die Seitenclips des Stoßfängers einrasten. Stellen Sie sicher, dass Sie dabei das Klicken hören, welches entsteht, wenn sich diese in der korrekten Position befindet.



Austausch: Scheinwerfer – Opel Corsa D. AUTODOC empfiehlt:

- Verwenden Sie keine übermäßige Kraft bei der Montage des Teils, da Sie sonst die Verbindungselemente beschädigen könnten.

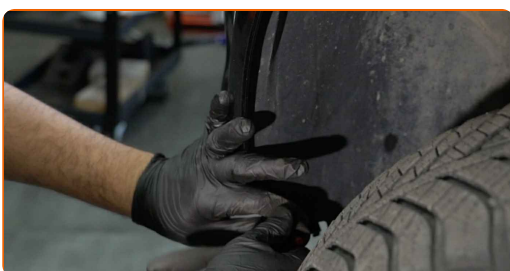
27

Drehen Sie die unteren Befestigungen der Stoßstange ein. Verwenden Sie den Torx T25. Verwenden Sie einen Ratschenschlüssel.

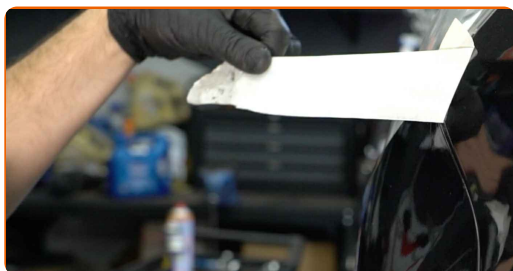


28

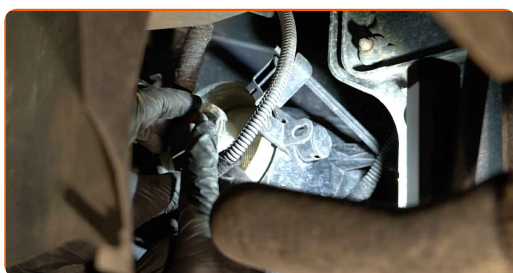
Bringen Sie die Radkastenabdeckung an ihrem Befestigungssitz an. Schrauben Sie die Verbindungselemente ein. Verwenden Sie den Torx T20. Verwenden Sie einen Ratschenschlüssel.



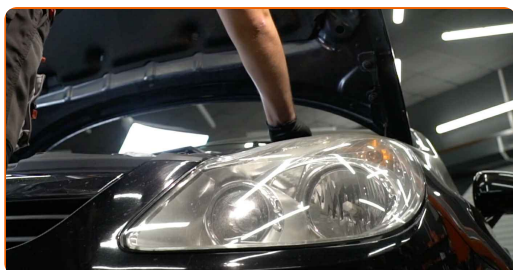
29 Entfernen Sie das Malerband.



30 Verbinden Sie die Steckverbinder der Nebelscheinwerfer.



31 Senken Sie das Auto ab.



32 Schalten Sie die Zündung ein.



33 Überprüfen Sie, ob die Scheinwerfer korrekt funktionieren.



34

Schalten Sie die Zündung ab.



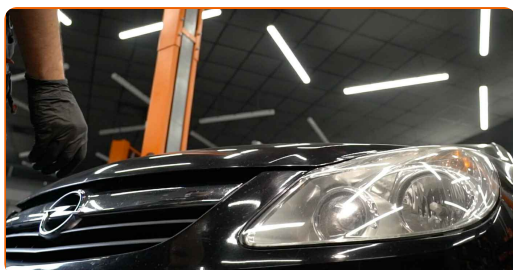
35

Entfernen Sie die Kotflügel-Abdeckung.



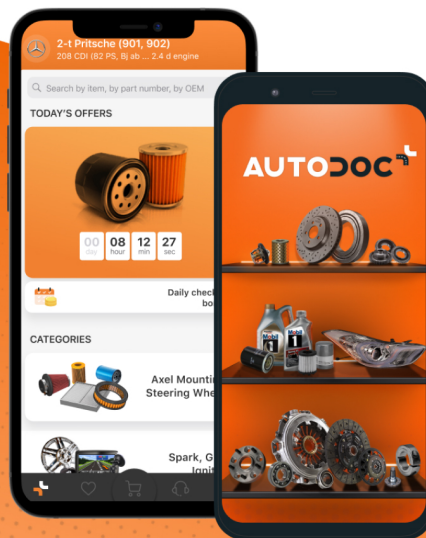
36

Schließen Sie die Haube.

**GUT GEMACHT!** **WEITERE TUTORIALS ANSEHEN**

AUTODOC – TOP QUALITÄT UND PREISWERTE AUTOTEILE ONLINE

MOBILE AUTODOC APP: TOLLE ANGEBOTE UND BEQUEMES
EINKAUFEN

**AUTODOC**⁺

GET IT ON
Google Play

Download on the
App Store

Download

**EINE GROSSE AUSWAHL AN WECHSELTEILEN FÜR IHR
AUTO**

KAUFEN SIE WECHSELTEILE FÜR OPEL -AUTOS

SCHEINWERFER: EINE GROSSE AUSWAHL

WÄHLEN SIE WECHSELTEILE FÜR OPEL CORSA D-AUTOS

SCHEINWERFER FÜR OPEL-AUTOS: JETZT ZUGREIFEN

**SCHEINWERFER FÜR OPEL CORSA D-AUTOS: DIE BESTEN
SCHNÄPPCHEN UND ANGEBOTE**

ⓘ HAFTUNGSAUSSCHLUSS:

Das Dokument beinhaltet nur allgemeine Empfehlungen die hilfreich für Sie sein können, wenn Sie Reparatur- oder Ersatzmaßnahmen durchführen. AUTODOC haftet nicht für Verluste, Verletzungen, Schäden am Eigentum, die während des Reparatur- oder Ersatzprozesses durch eine fehlerhafte Anwendung oder eine Fehlinterpretation der bereitgestellten Informationen auftreten.

AUTODOC haftet nicht für irgendwelche möglichen Fehler und Unsicherheiten dieser Anleitung. Die Informationen werden nur für informative Zwecke bereitgestellt und können Anweisungen von einem Spezialisten nicht ersetzen.

AUTODOC haftet nicht für die falsche oder gefährliche Verwendung von Geräten, Werkzeugen und Autoteilen. AUTODOC empfiehlt dringend, vorsichtig zu sein und die Sicherheitsregeln zu beachten, wenn Sie die Reparatur oder Ersatzmaßnahmen durchführen. Denken Sie daran: Die Verwendung von Autoteilen minderwertiger Qualität wird nicht garantieren, dass Sie das richtige Level an Verkehrssicherheit erreichen.

© Copyright 2021 – Alle Inhalte, insbesondere Texte, Fotografien und Grafiken sind urheberrechtlich geschützt. Alle Rechte, einschließlich der Vervielfältigung, Veröffentlichung, Bearbeitung und Übersetzung, bleiben vorbehalten, AUTODOC GmbH.