



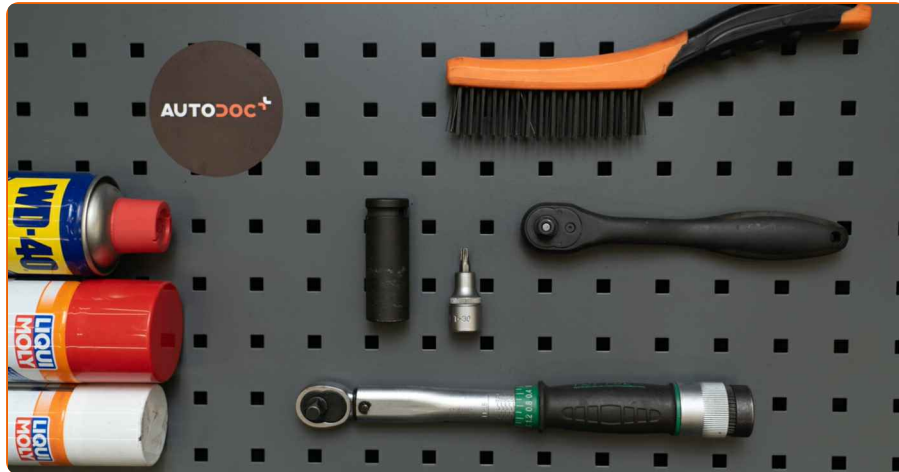
VIDEO-TUTORIAL

ⓘ Wichtig!

Dieser Ablauf des Austauschs kann für folgende Fahrzeuge benutzt werden:
OPEL Corsa D Schrägheck (S07) 1.4 (L08, L68), OPEL Corsa D Schrägheck (S07) 1.0 (L08, L68), OPEL Corsa D Van (S07) 1.3 CDTI (L08), OPEL Corsa D Van (S07) 1.0 (L08), OPEL Corsa D Van (S07) 1.2 (L08), OPEL Corsa D Schrägheck (S07) 1.4 LPG (L08, L68), OPEL Corsa D Schrägheck (S07) 1.2 LPG (L08, L68), ISUZU Gemini Limousine 1.5 i, OPEL Corsa D Schrägheck (S07) 1.2 (L08, L68), OPEL Corsa D Schrägheck (S07) 1.3 CDTI (L08, L68), OPEL Adam (M13) 1.4 LPG, OPEL Adam (M13) 1.2, OPEL Adam (M13) 1.4, OPEL Adam (M13) 1.0, OPEL Corsa E Schrägheck (X15) 1.0 (08, 68), (+ 12)

Die Schritte können je nach Fahrzeugdesign leicht variieren.

AUSTAUSCH: BREMSTROMMELN – OPEL CORSA D. WERKZEUGE, DIE SIE BENÖTIGEN WERDEN:



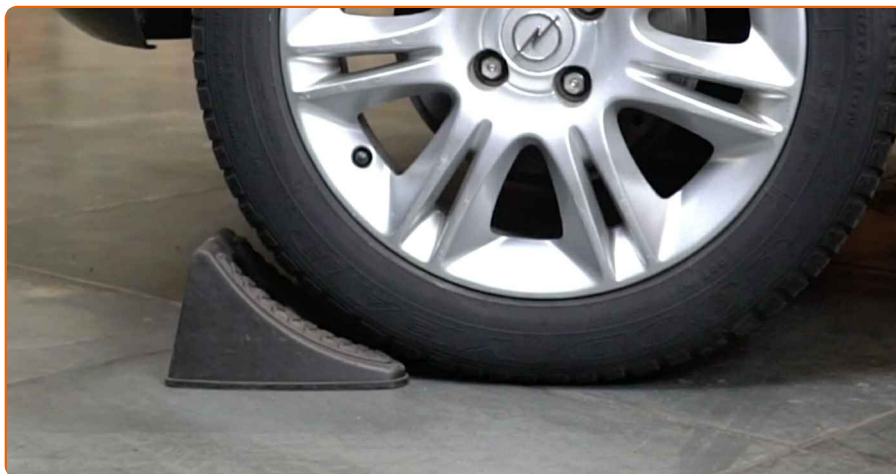
- Drahtbürste
- WD-40-Spray
- Kupferpaste
- Torx-Bit T30
- Impact-Nuss für Felgen Nr. 17
- Ratschenschlüssel
- Drehmomentschlüssel
- Unterlegkeil

Austausch: Bremstrommeln – Opel Corsa D. Fachleute empfehlen:

- Ersetzen Sie die Bremstrommel paarweise am Opel Corsa D an der Hinterachse. Unabhängig vom Teilezustand. Dies sorgt für ein gleichmäßiges Bremsen.
- Der Wechsel der rechten und linken Bremstrommel an derselben Achse erfolgt identisch.
- Stellen Sie sicher, dass beim Wechsel der Bremstrommeln auch die Bremsbacken gewechselt werden.
- Alle Arbeiten sollten bei abgestelltem Motor ausgeführt werden.

AUSTAUSCH: BREMSTROMMELN – OPEL CORSA D. FÜHREN SIE DIE FOLGENDEN SCHRITTE DURCH:

1



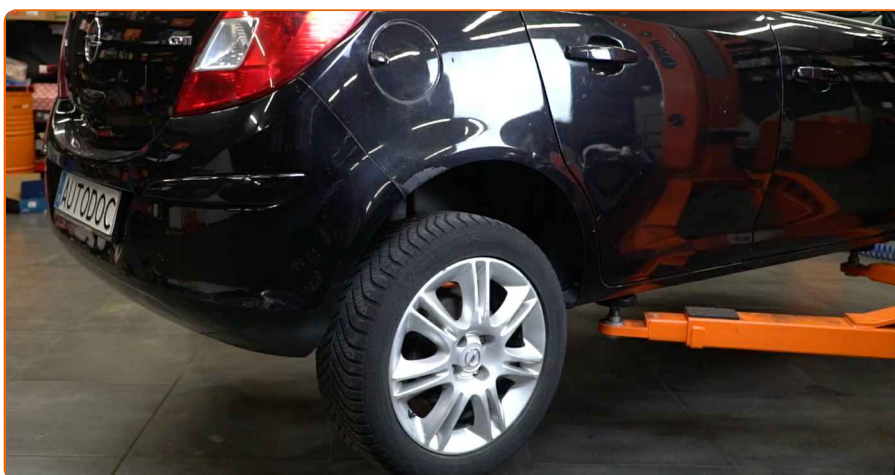
Sichern Sie die Räder mit Hilfe von Unterlegkeilen.

2



Lösen Sie die Radhalterungsschrauben. Verwenden Sie eine Schlagnuss für Felgen # 17.

3



Heben Sie die Rückseite des Autos und sichern auf Stützen.

4



Schrauben Sie die Radbolzen heraus.

Austausch: Bremstrommeln – Opel Corsa D. AUTODOC empfiehlt:

- Sie sollten das Rad in der oberen Position festhalten, so lange Sie die Bolzen herausschrauben, um Unfälle zu vermeiden.

5



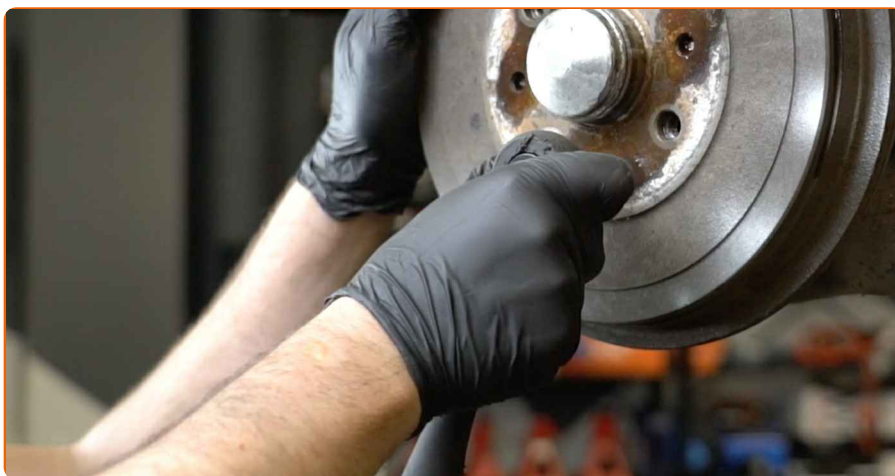
Nehmen Sie das Rad ab.

6



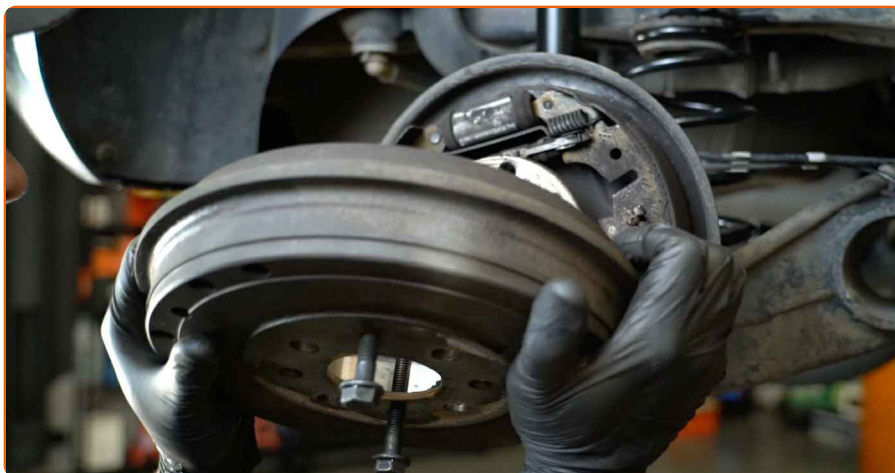
Reinigen Sie die Befestigungen der Bremstrommel. Benutzen Sie eine Drahtbürste. Benutzen Sie WD-40-Spray.

7



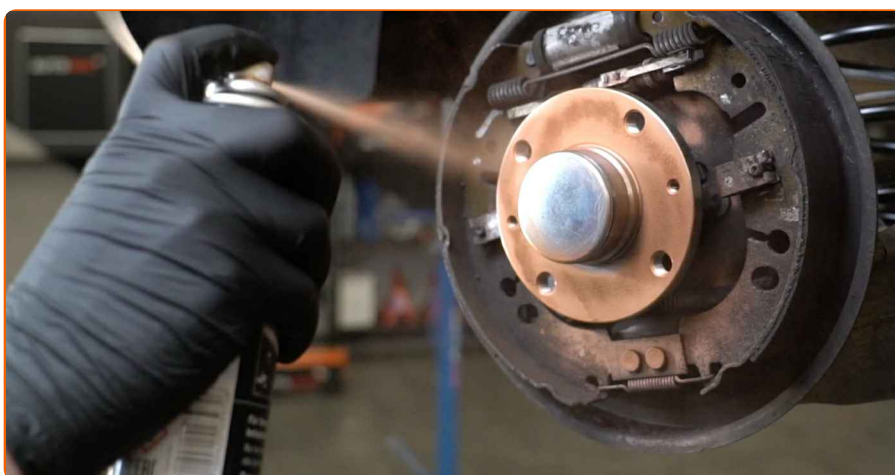
Schrauben Sie die Bremstrommel-Befestigung ab. Verwenden Sie den Torx T30. Verwenden Sie einen Ratschenschlüssel.

8



Entfernen Sie die Bremstrommel.

9



Reinigen Sie die Nabe. Benutzen Sie eine Drahtbürste. Behandeln Sie die Kontaktfläche. Benutzen Sie ein Kupferschmiermittel.

10



Installieren Sie eine Bremstrommel.

11



Ziehen Sie die Halteklammern der Bremstrommeln an. Verwenden Sie den Torx T30. Verwenden Sie einen Drehmomentschlüssel. Ziehen Sie ihn mit 10 Nm Drehmoment fest.

12

Reinigen Sie die Oberfläche an welcher die Felge montiert werden soll. Benutzen Sie eine Drahtbürste.

13



Behandeln Sie die Oberfläche, an der die Radfelge die Bremstrommel berührt. Benutzen Sie ein Kupferschmiermittel.

14



Bringen Sie das Rad an.

AUTODOC empfiehlt:

- Achtung! Um Verletzungen zu vermeiden, halten Sie das Rad fest, während Sie die Befestigungsschrauben am Auto einschrauben.
Opel Corsa D

15



Schrauben Sie die Radbolzen fest. Verwenden Sie eine Schlagnuss für Felgen # 17.

16



Senken Sie das Auto und ziehen Sie die Radschrauben über Kreuz an. Verwenden Sie eine Schlagnuss für Felgen # 17. Verwenden Sie einen Drehmomentschlüssel. Ziehen Sie ihn mit 120 Nm Drehmoment fest.

17



Entfernen Sie den Wagenheber sowie die Unterlegkeile.

Austausch: Bremstrommeln – Opel Corsa D. Tipp von AUTODOC-Experten:

- Stellen Sie den Abstand zwischen den Bremsbacken und der Trommel am Opel Corsa D ein und betätigen Sie das Bremspedal 10-15 mal.

**FANDEN SIE DIESE ANWEISUNG
HILFREICH?**

JA


NEIN



WERDEN SIE MITGLIED DES AUTODOC CLUBS!

AUTODOC — TOP QUALITÄT UND PREISWERTE AUTOTEILE ONLINE

MOBILE AUTODOC APP: TOLLE ANGEBOTE UND BEQUEMES
EINKAUFEN



The advertisement features two smartphones. The foreground phone displays the Autodoc app interface with a 'Bilderkatalog' (Image Catalog) for a Mercedes-Benz 100 Platform-C, showing a '23% RABATT' (23% discount) on reserves. Below the catalog, categories like 'Vindusvask' (Windshield Wipers), 'Oljer og Væsker' (Oils and Fluids), 'Bremseanlegg' (Brake System), and 'Filter' are listed. The background phone shows a shelf of various automotive parts. To the right, the 'AUTODOC APP' logo is displayed above three buttons: 'Download', 'Google play', and 'App Store'.

EINE GROSSE AUSWAHL AN WECHSELTEILEN FÜR IHR AUTO



KAUFEN SIE WECHSELTEILE FÜR OPEL -AUTOS



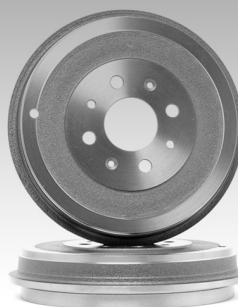
BREMSTROMMELN: EINE GROSSE AUSWAHL



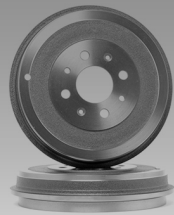
WÄHLEN SIE WECHSELTEILE FÜR OPEL CORSA D-AUTOS



BREMSTROMMELN FÜR OPEL-AUTOS: JETZT ZUGREIFEN



BREMSTROMMELN FÜR OPEL CORSA D-AUTOS: DIE BESTEN SCHNÄPPCHEN UND ANGEBOTE



Haftungsausschluss:

Das Dokument beinhaltet nur allgemeine Empfehlungen die hilfreich für Sie sein können, wenn Sie Reparatur- oder Ersatzmaßnahmen durchführen. AUTODOC haftet nicht für Verluste, Verletzungen, Schäden am Eigentum, die während des Reparatur- oder Ersatzprozesses durch eine fehlerhafte Anwendung oder eine Fehlinterpretation der bereitgestellten Informationen auftreten.

AUTODOC haftet nicht für irgendwelche möglichen Fehler und Unsicherheiten dieser Anleitung. Die Informationen werden nur für informative Zwecke bereitgestellt und können Anweisungen von einem Spezialisten nicht ersetzen.

AUTODOC haftet nicht für die falsche oder gefährliche Verwendung von Geräten, Werkzeugen und Autoteilen. AUTODOC empfiehlt dringend, vorsichtig zu sein und die Sicherheitsregeln zu beachten, wenn Sie die Reparatur oder Ersatzmaßnahmen durchführen. Denken Sie daran: Die Verwendung von Autoteilen minderwertiger Qualität wird nicht garantieren, dass Sie das richtige Level an Verkehrssicherheit erreichen.

© Copyright 2021 – Alle Inhalte, insbesondere Texte, Fotografien und Grafiken sind urheberrechtlich geschützt. Alle Rechte, einschließlich der Vervielfältigung, Veröffentlichung, Bearbeitung und Übersetzung, bleiben vorbehalten, AUTODOC GmbH.