



Fensterheber vorne  
selber wechseln:  
**Mercedes W124** -  
Austauschanleitung

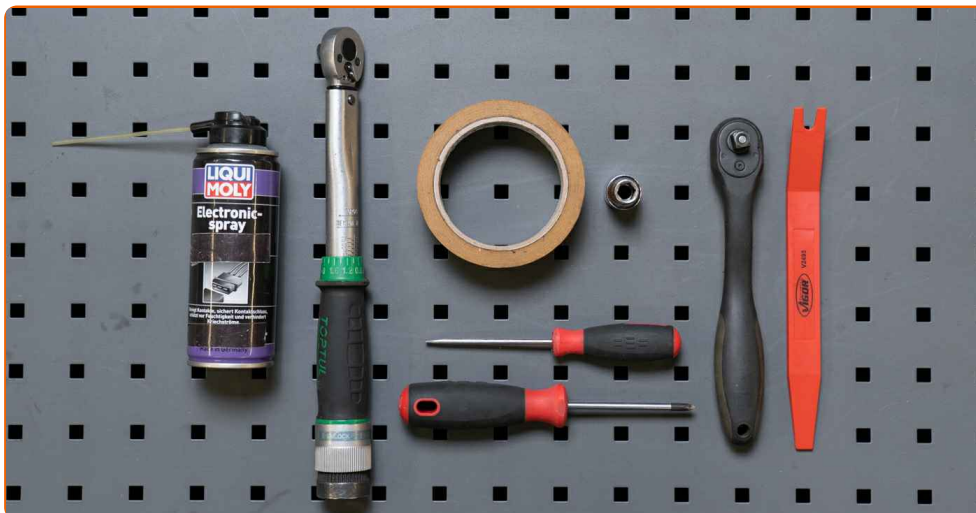
## VIDEO-TUTORIAL

**ⓘ Wichtig!**

Dieser Ablauf des Austauschs kann für folgende Fahrzeuge benutzt werden:  
MERCEDES-BENZ 190 (W201) E 1.8 (201.018), MERCEDES-BENZ 190 (W201) 2.0 (201.022), MERCEDES-BENZ 190 (W201) E 2.0 (201.024), MERCEDES-BENZ 190 (W201) 2.0 (201.023), MERCEDES-BENZ 190 (W201) E 2.0, MERCEDES-BENZ 190 (W201) E 2.3-16, MERCEDES-BENZ 190 (W201) E 2.3-16 (201.034), MERCEDES-BENZ 190 (W201) E 2.3, MERCEDES-BENZ 190 (W201) E 2.3 (201.028), MERCEDES-BENZ 190 (W201) E 2.5-16, MERCEDES-BENZ 190 (W201) E 2.6, MERCEDES-BENZ 190 (W201) D 2.0 (201.122), MERCEDES-BENZ 190 (W201) D 2.5 (201.126), MERCEDES-BENZ 190 (W201) Turbo-D 2.5 (201.128), MERCEDES-BENZ 190 (W201) E 2.6 (201.029), (+ 76)

Die Schritte können je nach Fahrzeugdesign leicht variieren.

**AUSTAUSCH: FENSTERHEBER – MERCEDES W124.  
LISTE DER WERKZEUGE, DIE SIE BENÖTIGEN:**



- Dielektrikfett
- Malerband
- Drehmomentschlüssel
- Steckschlüssel-Einsatz Nr. 10
- Ratschenschlüssel
- Flacher Schraubendreher
- Phillips-schraubendreher
- Zierleistenkeil

**WERKZEUGE KAUFEN**

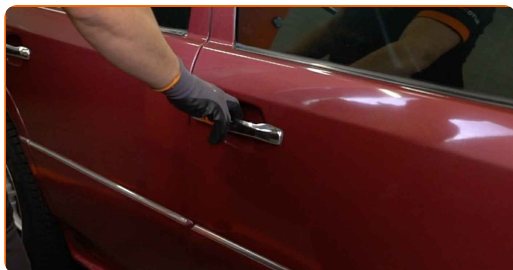
Austausch: Fensterheber – Mercedes W124. AUTODOC empfiehlt:

- Alle Arbeiten sollten bei abgestelltem Motor ausgeführt werden.

## AUSTAUSCH: FENSTERHEBER – MERCEDES W124. GEHEN SIE WIE FOLGT VOR:

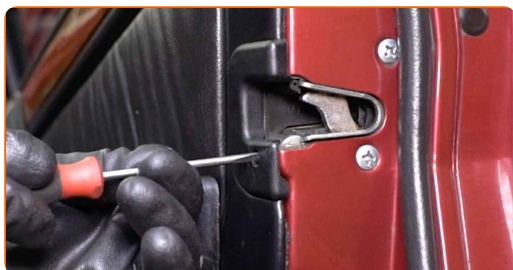
1

Öffnen Sie die Autotür.



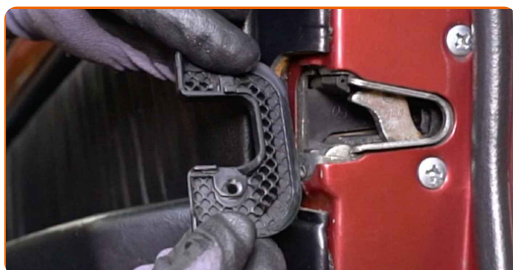
2

Schrauben Sie die Befestigungsschraube der Abdeckung des Türschlosses ab. Verwenden Sie einen flachen Schraubendreher.

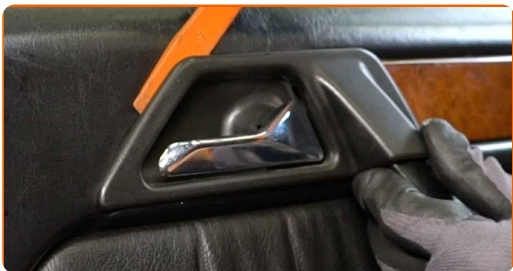


3

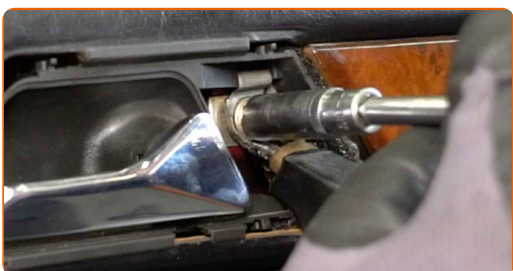
Entfernen Sie die Abdeckung des Türschlosses.



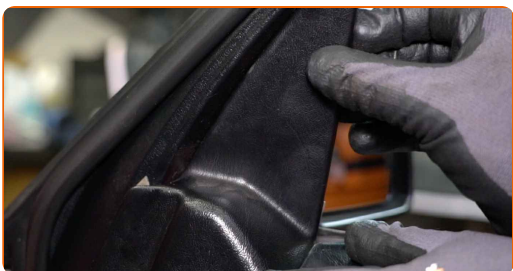
**4** Lösen Sie die Türgriffverkleidung. Verwenden Sie einen Zierleistenkeil.



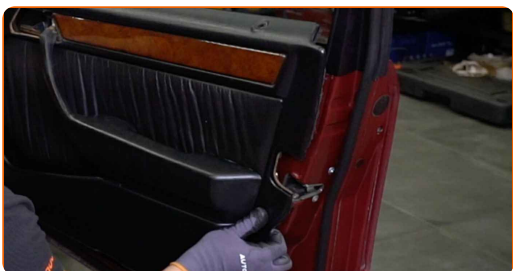
**5** Schrauben Sie die Befestigung der Türverkleidung ab. Verwenden Sie Stecknuss Nr. 10. Verwenden Sie einen Ratschenschlüssel.



**6** Entfernen Sie die Abdeckung, die die Befestigungsschrauben der Außenspiegel verdeckt.



**7** Bauen Sie die Türinnenverkleidung aus.



**8** Schalten Sie die Zündung ein.

9

Lassen Sie das Fensterglas herunter.



10

Schalten Sie die Zündung ab.

11

Schrauben Sie die Befestigungsschraube der Scheibe ab. Verwenden Sie Stecknuss Nr. 10. Verwenden Sie einen Ratschenschlüssel.



12

Heben Sie die Scheibe ein wenig an und lösen Sie sie vom Fensterheber.



### Austausch: Fensterheber – Mercedes W124. Tipp:

- Halten Sie die Scheibe beim Herausnehmen fest, um Verletzungen zu vermeiden.

13

Heben Sie die Scheibe vollständig an und fixieren Sie sie. Verwenden Sie das Malerband.

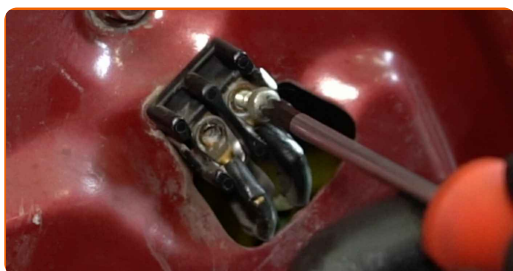


**AUTODOC empfiehlt:**

- Um Verletzungen zu vermeiden, halten Sie das Glas wenn Sie es hochfahren.

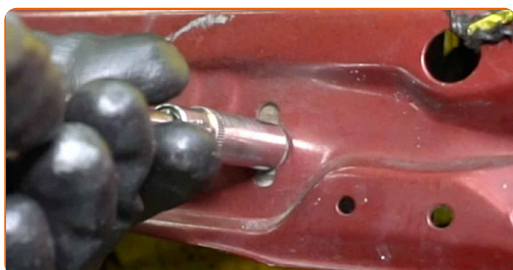
14

Schrauben Sie die Anschlüsse des Fensterhebermechanismus ab. Verwenden Sie einen Kreuzschlitzschraubendreher.



15

Schrauben Sie die Befestigungselemente der Fensterheberbaugruppe ab. Verwenden Sie Stecknuss Nr. 10. Verwenden Sie einen Ratschenschlüssel.



16

Entfernen Sie die Befestigungsschrauben.



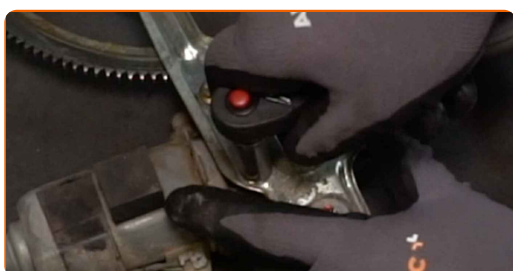
17

Entfernen Sie den Fensterhebermechanismus.



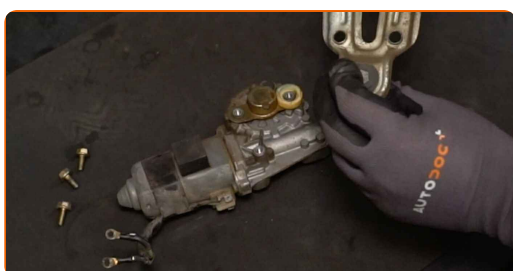
18

Schrauben Sie die Befestigungen des Motors des elektrischen Fensterhebers ab. Verwenden Sie Stecknuss Nr. 10. Verwenden Sie einen Ratschenschlüssel.



19

Entfernen Sie den Motor des elektrischen Fensterhebers.



20

Installieren Sie die Befestigungen des Motors am neuen Fensterhebermechanismus und schrauben Sie sie an. Verwenden Sie Stecknuss Nr. 10. Verwenden Sie einen Drehmomentschlüssel. Ziehen Sie ihn mit 8 Nm Drehmoment fest.

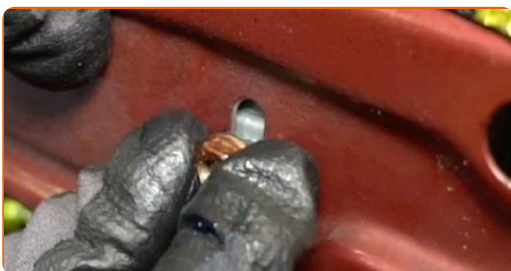




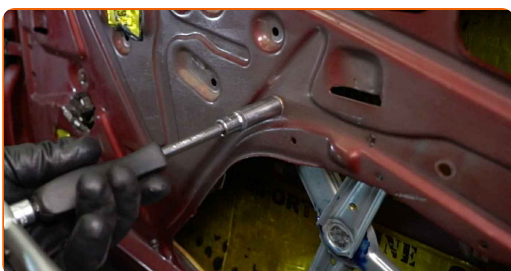
**21** Bauen Sie den neuen Fensterhebermechanismus ein.



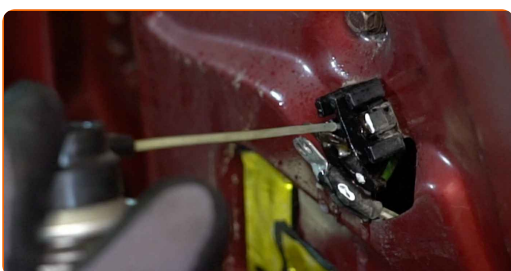
**22** Bringen Sie die Befestigungsschrauben an.



**23** Ziehen Sie die Befestigungselemente der Fensterheberbaugruppe fest. Verwenden Sie Stecknuss Nr. 10. Verwenden Sie einen Drehmomentschlüssel. Ziehen Sie ihn mit 8 Nm Drehmoment fest.

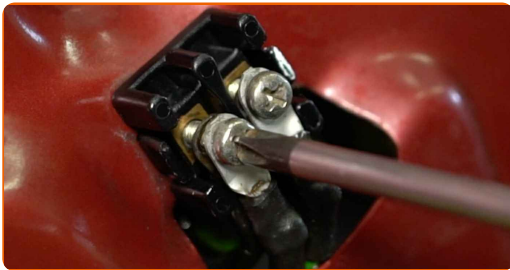


**24** Behandeln Sie die Anschlüsse des Fensterhebermechanismus mit einem Kontaktspray. Verwenden Sie dielektrisches Fett.



25

Schrauben Sie die Anschlüsse des Fensterhebermechanismus ein. Verwenden Sie einen Kreuzschlitzschraubendreher.



26

Entfernen Sie das Malerband.



27

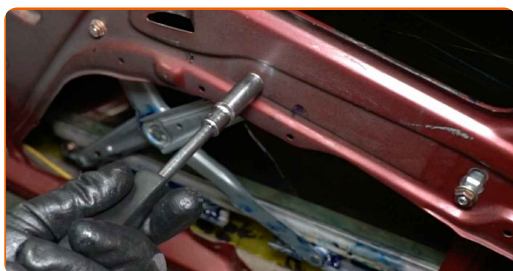
Lassen Sie das Fensterglas herunter und bauen Sie es in seinen Montagesitz im Fensterhebermechanismus ein.



Austausch: Fensterheber – Mercedes W124. AUTODOC-Experten empfehlen:

- Um Verletzungen zu vermeiden, halten Sie das Glas wenn Sie es herunterlassen.

- 28** Ziehen Sie die Befestigungsschraube der Scheibe fest. Verwenden Sie Stecknuss Nr. 10. Verwenden Sie einen Drehmomentschlüssel. Ziehen Sie ihn mit 6 Nm Drehmoment fest.

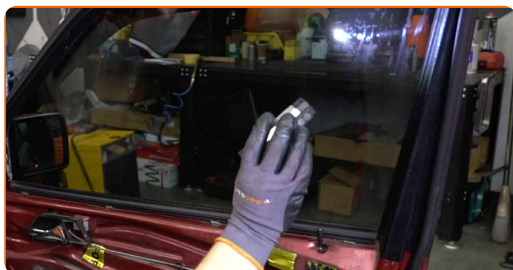


**Austausch: Fensterheber – Mercedes W124. Fachleute empfehlen:**

- Ziehen Sie die Glasbefestigung nicht zu fest an, um eine Beschädigung des Glases zu vermeiden.

- 29** Schalten Sie die Zündung ein.

- 30** Prüfen Sie, ob der Fensterheber korrekt funktioniert.



- 31** Schalten Sie die Zündung ab.

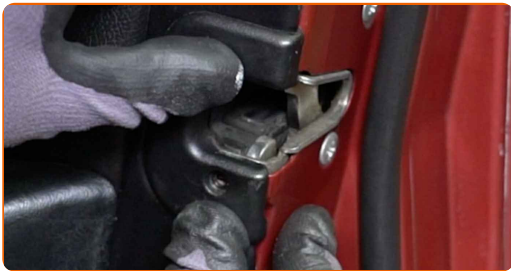
- 32** Bauen Sie die Türinnenverkleidung wieder ein.



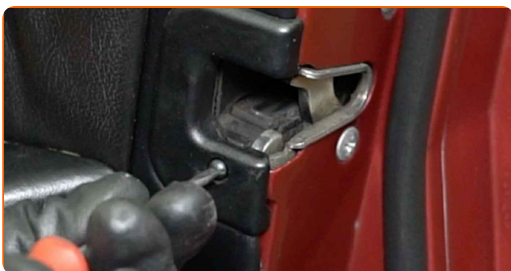
**33** Montieren Sie die Abdeckung des Außenspiegels.



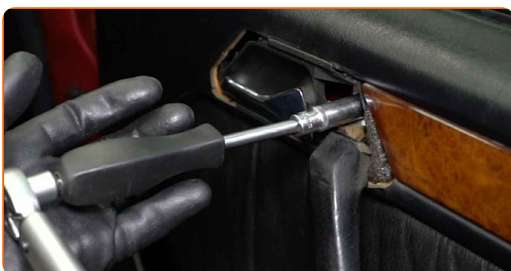
**34** Bringen Sie die Abdeckung des Türschlosses wieder an.



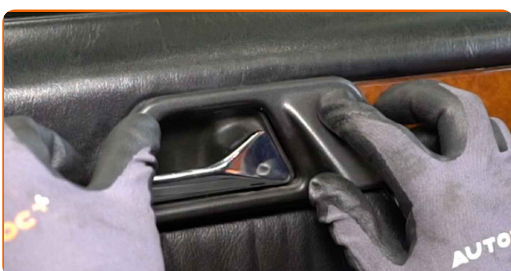
**35** Schrauben Sie die Befestigungsschraube der Abdeckung des Türschlosses ein. Verwenden Sie einen flachen Schraubendreher.



**36** Ziehen Sie die Befestigungen der Türverkleidung fest. Verwenden Sie Stecknuss Nr. 10. Verwenden Sie einen Drehmomentschlüssel. Ziehen Sie ihn mit 8 Nm Drehmoment fest.

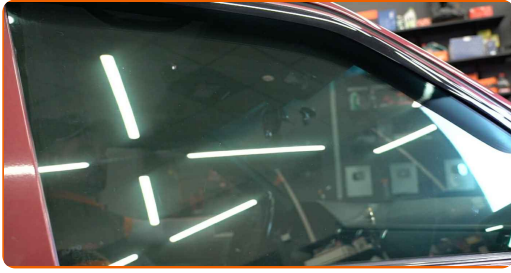


**37** Bringen Sie die Türgriffverkleidung an.



38

Schließen Sie die Autotür.



**GUT GEMACHT!** 

**WEITERE TUTORIALS ANSEHEN**

# AUTODOC – TOP QUALITÄT UND PREISWERTE AUTOTEILE ONLINE

MOBILE AUTODOC APP: TOLLE ANGEBOTE UND BEQUEMES  
EINKAUFEN



**+ AUTODOC**

GET IT ON  
**Google Play**

Download on the  
**App Store**

**Download**

**EINE GROSSE AUSWAHL AN ERSATZTEILEN FÜR IHR AUTO**

**KAUFEN SIE ERSATZTEILE FÜR MERCEDES-AUTOS**

**FENSTERHEBER: EINE GROSSE AUSWAHL**

**WÄHLEN SIE ERSATZTEILE FÜR MERCEDES W124-AUTOS**

**FENSTERHEBER FÜR MERCEDES-AUTOS: JETZT ZUGREIFEN**

**FENSTERHEBER FÜR MERCEDES W124-AUTOS: DIE BESTEN  
SCHNÄPPCHEN UND ANGEBOTE**

## **HAFTUNGSAUSSCHLUSS:**

Das Dokument beinhaltet nur allgemeine Empfehlungen die hilfreich für Sie sein können, wenn Sie Reparatur- oder Ersatzmaßnahmen durchführen. AUTODOC haftet nicht für Verluste, Verletzungen, Schäden am Eigentum, die während des Reparatur- oder Ersatzprozesses durch eine fehlerhafte Anwendung oder eine Fehlinterpretation der bereitgestellten Informationen auftreten.

AUTODOC haftet nicht für irgendwelche möglichen Fehler und Unsicherheiten dieser Anleitung. Die Informationen werden nur für informative Zwecke bereitgestellt und können Anweisungen von einem Spezialisten nicht ersetzen.

AUTODOC haftet nicht für die falsche oder gefährliche Verwendung von Geräten, Werkzeugen und Autoteilen. AUTODOC empfiehlt dringend, vorsichtig zu sein und die Sicherheitsregeln zu beachten, wenn Sie die Reparatur oder Ersatzmaßnahmen durchführen. Denken Sie daran: Die Verwendung von Autoteilen minderwertiger Qualität wird nicht garantieren, dass Sie das richtige Level an Verkehrssicherheit erreichen.

© Copyright 2023 – Alle Inhalte, insbesondere Texte, Fotografien und Grafiken sind urheberrechtlich geschützt. Alle Rechte, einschließlich der Vervielfältigung, Veröffentlichung, Bearbeitung und Übersetzung, bleiben vorbehalten, AUTODOC SE.