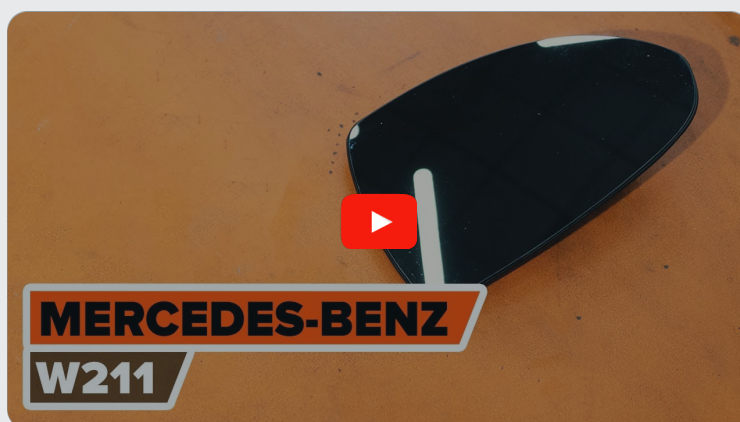




Spiegelglas selber  
wechseln: **Mercedes**  
**W211** -  
Austauschanleitung

## VIDEO-TUTORIAL



### **Wichtig!**

Dieser Ablauf des Austauschs kann für folgende Fahrzeuge benutzt werden:  
 MERCEDES-BENZ E-Klasse T-modell (S211) E 220 T CDI, MERCEDES-BENZ C-Klasse Limousine (W203) C 180 (203.035), MERCEDES-BENZ C-Klasse Limousine (W203) C 200 Kompressor (203.045), MERCEDES-BENZ C-Klasse Limousine (W203) C 240 (203.061), MERCEDES-BENZ C-Klasse Limousine (W203) C 320 (203.064), MERCEDES-BENZ C-Klasse Limousine (W203) C 200 CDI (203.004), MERCEDES-BENZ C-Klasse Limousine (W203) C 270 CDI (203.016), MERCEDES-BENZ C-Klasse Limousine (W203) C 220 CDI (203.006), MERCEDES-BENZ C-Klasse Limousine (W203) C 32 AMG Kompressor (203.065), MERCEDES-BENZ C-Klasse Sportcoupe (CL203) C 180 (203.735), MERCEDES-BENZ C-Klasse Sportcoupe (CL203) C 200 Kompressor (203.745), MERCEDES-BENZ C-Klasse Sportcoupe (CL203) C 220 CDI (203.706), MERCEDES-BENZ C-Klasse Sportcoupe (CL203) C 230 Kompressor (203.747), MERCEDES-BENZ C-Klasse T-modell (S203) C 200 Kompressor (203.245), MERCEDES-BENZ C-Klasse T-modell (S203) C 320 (203.264), (+ 110)

Die Schritte können je nach Fahrzeugdesign leicht variieren.

AUSTAUSCH: SPIEGELGLAS – MERCEDES W211.  
WERKZEUGE, DIE SIE BENÖTIGEN:



- Elektronikspray
- Zierleistenkeil
- Flacher Schraubendreher
- Malerband
- Kotflügelschoner

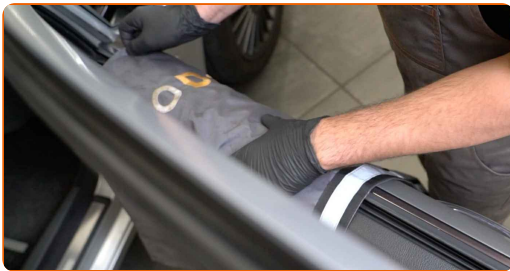
**WERKZEUGE KAUFEN**

**Austausch: Spiegelglas – Mercedes W211. Tipp von AUTODOC-Experten:**

- Das Austauschverfahren ist für die rechten und linken Spiegelgläser identisch.
- Achtung! Schalten Sie den Motor vor Beginn der Arbeiten ab – Mercedes W211.

**FÜHREN SIE DEN WECHSEL IN DER FOLGENDEN REIHENFOLGE DURCH:**

- 1** Verwenden Sie eine Kotflügel-Schutzabdeckung, um Schäden an der Lackierung und den Kunststoffteilen des Autos zu verhindern.



- 2** Verwenden Sie das Malerband, um zu verhindern, dass lackierte oder aus Kunststoff bestehende Teile des Autos beschädigt werden.



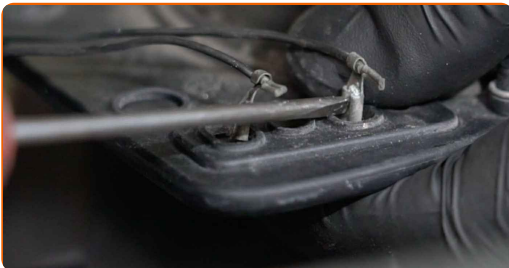
- 3** Neigen Sie das Spiegelglas aus dem Gehäuse.



- 4 Befreien Sie vorsichtig das Spiegelglas aus seiner Halterung. Verwenden Sie einen Zierleistenkeil. Verwenden Sie einen flachen Schraubendreher.



- 5 Entfernen Sie das Spiegelglas. Verwenden Sie einen flachen Schraubendreher.



### Austausch: Spiegelglas – Mercedes W211. Tipp von AUTODOC:

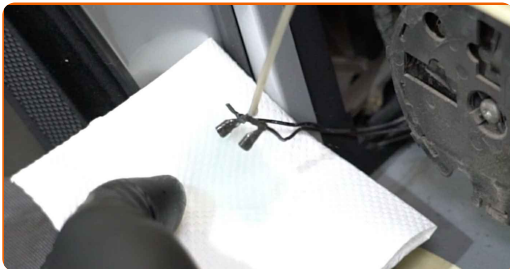
- Wenden Sie bei der Entfernung des Teils keine übermäßige Kraft an, da Sie es sonst beschädigen könnten.

- 6 Trennen Sie die Steckverbindungen der Spiegelheizung.



7

Behandeln Sie die Steckverbindungen der Spiegelheizung. Verwenden Sie dielektrisches Fett.



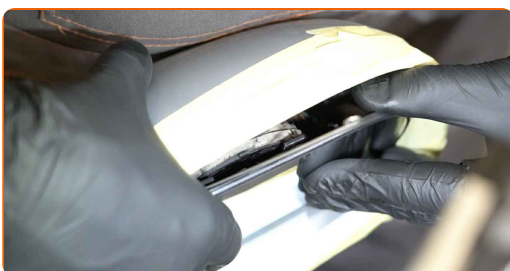
8

Schließen Sie die Steckverbindungen der Spiegelheizung wieder an.



9

Bauen Sie das neue Spiegelglas ein. Stellen Sie sicher, dass Sie dabei das Klicken hören, welches entsteht, wenn sich diese in der korrekten Position befindet.



### AUTODOC empfiehlt:

- Austausch: Spiegelglas – Mercedes W211. Um eine Beschädigung des Teils bei der Montage zu vermeiden, wenden Sie keine übermäßige Kraft an.
- Stellen Sie sicher, dass das Spiegelglas richtig positioniert ist. Es sollte an den Einrastlaschen im Gehäuse ausgerichtet sein.

10 Entfernen Sie das Malerband.



11 Reinigen Sie das Spiegelglas.

12 Entfernen Sie die Kotflügel-Abdeckung.



13 Schalten Sie die Zündung ein. Dies ist notwendig, um sicherzustellen, dass die Komponente ordnungsgemäß funktioniert.



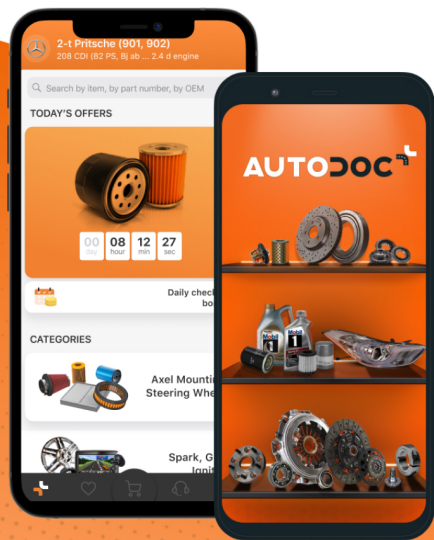
14 Schalten Sie die Zündung ab.

**GUT GEMACHT!** 

**WEITERE TUTORIALS ANSEHEN**

## AUTODOC – TOP QUALITÄT UND PREISWERTE AUTOTEILE ONLINE

MOBILE AUTODOC APP: TOLLE ANGEBOTE UND BEQUEMES  
EINKAUFEN

**AUTODOC**<sup>+</sup>

GET IT ON  
**Google Play**

Download on the  
**App Store**

**Download**

**EINE GROSSE AUSWAHL AN ERSATZTEILEN FÜR IHR AUTO**

**KAUFEN SIE ERSATZTEILE FÜR MERCEDES-AUTOS**

**SPIEGELGLAS: EINE GROSSE AUSWAHL**



**WÄHLEN SIE ERSATZTEILE FÜR MERCEDES W211-AUTOS**

**SPIEGELGLAS FÜR MERCEDES-AUTOS: JETZT ZUGREIFEN**

**SPIEGELGLAS FÜR MERCEDES W211-AUTOS: DIE BESTEN  
SCHNÄPPCHEN UND ANGEBOTE**

## **ⓘ HAFTUNGSAUSSCHLUSS:**

Das Dokument beinhaltet nur allgemeine Empfehlungen die hilfreich für Sie sein können, wenn Sie Reparatur- oder Ersatzmaßnahmen durchführen. AUTODOC haftet nicht für Verluste, Verletzungen, Schäden am Eigentum, die während des Reparatur- oder Ersatzprozesses durch eine fehlerhafte Anwendung oder eine Fehlinterpretation der bereitgestellten Informationen auftreten.

AUTODOC haftet nicht für irgendwelche möglichen Fehler und Unsicherheiten dieser Anleitung. Die Informationen werden nur für informative Zwecke bereitgestellt und können Anweisungen von einem Spezialisten nicht ersetzen.

AUTODOC haftet nicht für die falsche oder gefährliche Verwendung von Geräten, Werkzeugen und Autoteilen. AUTODOC empfiehlt dringend, vorsichtig zu sein und die Sicherheitsregeln zu beachten, wenn Sie die Reparatur oder Ersatzmaßnahmen durchführen. Denken Sie daran: Die Verwendung von Autoteilen minderwertiger Qualität wird nicht garantieren, dass Sie das richtige Level an Verkehrssicherheit erreichen.

© Copyright 2022 – Alle Inhalte, insbesondere Texte, Fotografien und Grafiken sind urheberrechtlich geschützt. Alle Rechte, einschließlich der Vervielfältigung, Veröffentlichung, Bearbeitung und Übersetzung, bleiben vorbehalten, AUTODOC GmbH.