



Bremstrommeln selber
wechseln: **FIAT BRAVO I**
(182) -
Austauschanleitung

ÄHNLICHES VIDEO-TUTORIAL



Dieses Video zeigt den Wechsel eines ähnlichen Autoteils an einem anderen Fahrzeug

Wichtig!

Dieser Ablauf des Austauschs kann für folgende Fahrzeuge benutzt werden:
FIAT BRAVO I (182) 1.9 TD 100 S, FIAT BRAVO I (182) 1.9 TD 75 S, FIAT BRAVO I (182) 1.9 D

Die Schritte können je nach Fahrzeugdesign leicht variieren.

Diese Anleitung wurde erstellt auf der Grundlage des Wechsels eines ähnlichen Autoteils für: FIAT PANDA (169) 1.2

**AUSTAUSCH: BREMSTROMMELN – FIAT BRAVO I (182).
WERKZEUGE, DIE SIE BENÖTIGEN WERDEN:**



- Drahtbürste
- WD-40-Spray
- Kupferpaste
- Drehmomentschlüssel
- Steckschlüssel-Einsatz Nr. 10
- Steckschlüssel-Einsatz Nr. 12
- Ring-Gabelschlüssel Nr. 10
- Impact-Nuss für Felgen Nr. 17
- Ratschenschlüssel
- Flacher Schraubendreher
- Unterlegkeil

Werkzeuge kaufen

Austausch: Bremstrommeln – FIAT BRAVO I (182). AUTODOC empfiehlt:

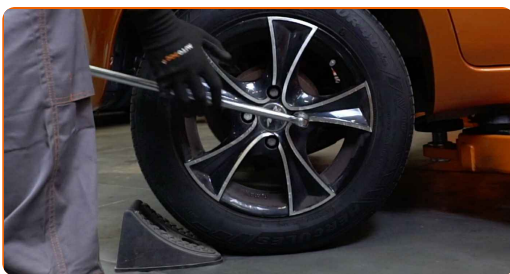
- Ersetzen Sie die Bremstrommel paarweise am FIAT BRAVO I (182) an der Hinterachse. Unabhängig vom Teilezustand. Dies sorgt für ein gleichmäßiges Bremsen.
- Der Wechsel der rechten und linken Bremstrommel an derselben Achse erfolgt identisch.
- Stellen Sie sicher, dass beim Wechsel der Bremstrommeln auch die Bremsbacken gewechselt werden.
- Alle Arbeiten sollten bei abgestelltem Motor ausgeführt werden.

AUSTAUSCH: BREMSTROMMELN – FIAT BRAVO I (182). EMPFOHLENE ABFOLGE DER ARBEITSSCHRITTE:

1 Öffnen Sie die Haube. Schrauben Sie die Kappe des Bremsflüssigkeitsausgleichsbehälters ab.

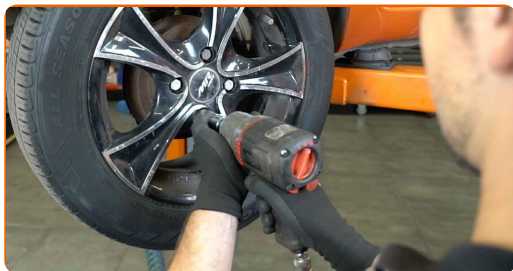
2 Sichern Sie die Räder mit Hilfe von Unterlegkeilen.

3 Lösen Sie die Radhalterungsschrauben. Verwenden Sie eine Schlagnuss für Felgen # 17.



4 Heben Sie die Rückseite des Autos und sichern auf Stützen.

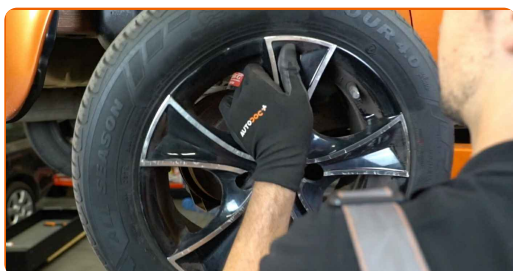
5 Schrauben Sie die Radbolzen heraus.



AUTODOC empfiehlt:

- **Achtung!** Um Verletzungen zu vermeiden, halten Sie das Rad fest, während Sie die Befestigungsschrauben herausschrauben. FIAT BRAVO I (182)

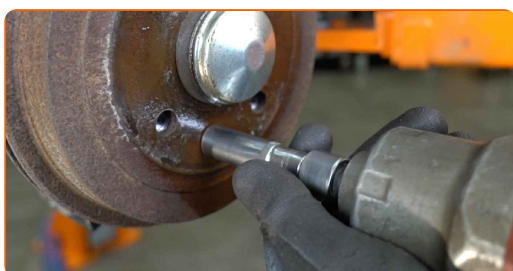
6 Nehmen Sie das Rad ab.



7 Reinigen Sie die Befestigungen der Bremstrommel. Benutzen Sie eine Drahtbürste. Benutzen Sie WD-40-Spray.



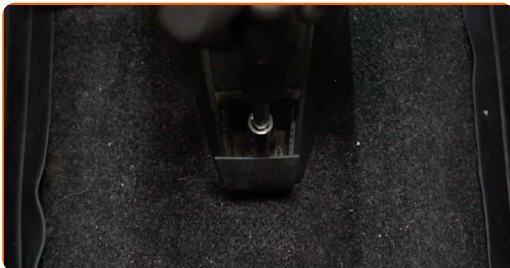
8 Schrauben Sie die Bremstrommel-Befestigung ab. Verwenden Sie Stecknuss Nr. 12. Verwenden Sie einen Ratschenschlüssel.



9 Entfernen Sie die Schutzabdeckung der unteren Mittelkonsole. Verwenden Sie einen flachen Schraubendreher.



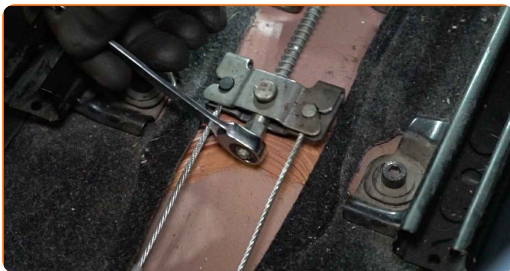
10 Schrauben Sie die vorderen Befestigungen der unteren Mittelkonsole heraus. Verwenden Sie Stecknuss Nr. 10. Verwenden Sie einen Ratschenschlüssel.



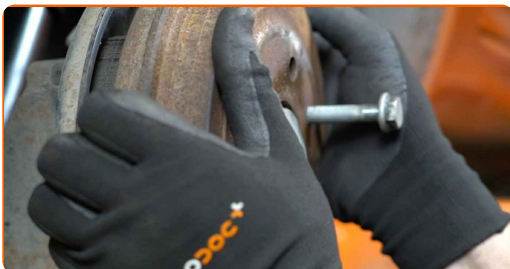
11 Entfernen Sie die untere Mittelkonsole.



12 Lockern Sie das Feststellbremsseil. Verwenden Sie Ring-Gabelschlüssel Nr. 10.



13 Entfernen Sie die Bremstrommel.



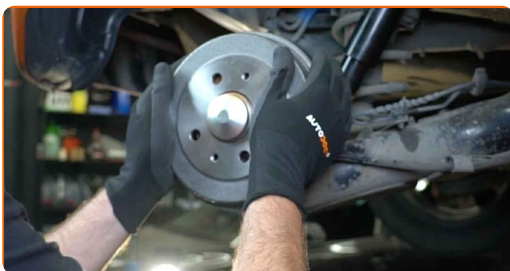
14

Reinigen Sie die Nabe. Benutzen Sie eine Drahtbürste. Behandeln Sie die Kontaktfläche. Benutzen Sie ein Kupferschmiermittel.



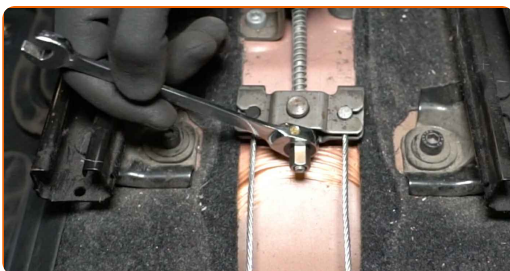
15

Installieren Sie eine Bremstrommel.



16

Stellen Sie die Spannung des Feststellbremsseils ein. Verwenden Sie Ring-Gabelschlüssel Nr. 10.



17

Entfernen Sie die Bremstrommel.



18

Bewegen Sie die Feststellbremsbacken gegen die Trommel. Verwenden Sie einen flachen Schraubendreher.



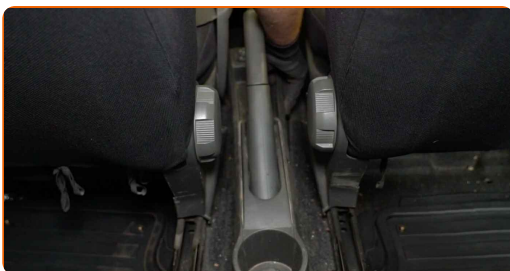
19 Installieren Sie eine Bremstrommel.



20 Schrauben Sie die Befestigung der Bremstrommel ein. Verwenden Sie Stecknuss Nr. 12. Verwenden Sie einen Ratschenschlüssel.



21 Bauen Sie die untere Mittelkonsole ein.



22 Schrauben Sie die vorderen Befestigungen der unteren Mittelkonsole ein. Verwenden Sie Stecknuss Nr. 10. Verwenden Sie einen Ratschenschlüssel.



23 Bauen Sie die Schutzabdeckung der unteren Mittelkonsole wieder ein.

- 24** Ziehen Sie die Halteklammern der Bremstrommeln an. Verwenden Sie Stecknuss Nr. 12. Verwenden Sie einen Drehmomentschlüssel. Ziehen Sie ihn mit 10 Nm Drehmoment fest.

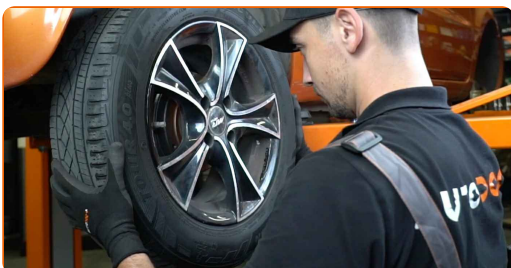


- 25** Reinigen Sie die Oberfläche an welcher die Felge montiert werden soll. Benutzen Sie eine Drahtbürste.

- 26** Behandeln Sie die Oberfläche, an der die Radfelge die Bremstrommel berührt. Benutzen Sie ein Kupferschmiermittel.



- 27** Bringen Sie das Rad an.

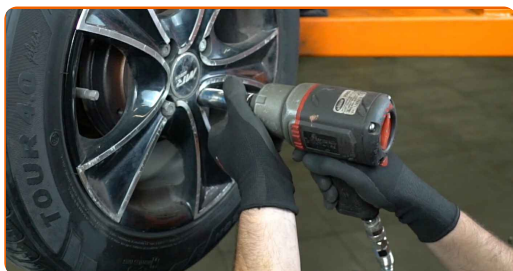


AUTODOC empfiehlt:

- Achtung! Um Verletzungen zu vermeiden, halten Sie das Rad fest, während Sie die Befestigungsschrauben am Auto einschrauben. FIAT BRAVO I (182)

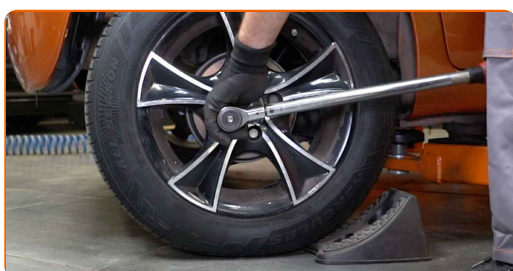
28

Schrauben Sie die Radbolzen fest. Verwenden Sie eine Schlagnuss für Felgen # 17.



29

Senken Sie das Auto und ziehen Sie die Radschrauben über Kreuz an. Verwenden Sie eine Schlagnuss für Felgen # 17. Verwenden Sie einen Drehmomentschlüssel. Ziehen Sie ihn mit 98 Nm Drehmoment fest.



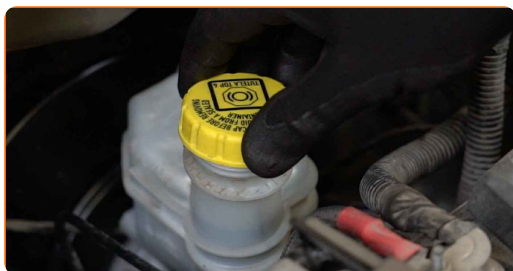
30

Entfernen Sie den Wagenheber sowie die Unterlegkeile.



31

Schrauben Sie die Kappe des Ausgleichsbehälters für die Bremsflüssigkeit fest. Schließen Sie die Haube.



Austausch: Bremstrommeln – FIAT BRAVO I (182). Tipp von AUTODOC:

- Stellen Sie den Abstand zwischen den Bremsbacken und der Trommel am FIAT BRAVO I (182) ein und betätigen Sie das Bremspedal 10-15 mal.

GUT GEMACHT! 

WEITERE TUTORIALS ANSEHEN

AUTODOC – TOP QUALITÄT UND PREISWERTE AUTOTEILE ONLINE

MOBILE AUTODOC APP: TOLLE ANGEBOTE UND BEQUEMES EINKAUFEN



+ AUTODOC

GET IT ON
Google Play

Download on the
App Store

Download

EINE GROSSE AUSWAHL AN ERSATZTEILEN FÜR IHR AUTO

BREMSTROMMELN: EINE GROSSE AUSWAHL

ⓘ HAFTUNGSAUSSCHLUSS:

Das Dokument beinhaltet nur allgemeine Empfehlungen die hilfreich für Sie sein können, wenn Sie Reparatur- oder Ersatzmaßnahmen durchführen. AUTODOC haftet nicht für Verluste, Verletzungen, Schäden am Eigentum, die während des Reparatur- oder Ersatzprozesses durch eine fehlerhafte Anwendung oder eine Fehlinterpretation der bereitgestellten Informationen auftreten.

AUTODOC haftet nicht für irgendwelche möglichen Fehler und Unsicherheiten dieser Anleitung. Die Informationen werden nur für informative Zwecke bereitgestellt und können Anweisungen von einem Spezialisten nicht ersetzen.

AUTODOC haftet nicht für die falsche oder gefährliche Verwendung von Geräten, Werkzeugen und Autoteilen. AUTODOC empfiehlt dringend, vorsichtig zu sein und die Sicherheitsregeln zu beachten, wenn Sie die Reparatur oder Ersatzmaßnahmen durchführen. Denken Sie daran: Die Verwendung von Autoteilen minderwertiger Qualität wird nicht garantieren, dass Sie das richtige Level an Verkehrssicherheit erreichen.

© Copyright 2022 – Alle Inhalte, insbesondere Texte, Fotografien und Grafiken sind urheberrechtlich geschützt. Alle Rechte, einschließlich der Vervielfältigung, Veröffentlichung, Bearbeitung und Übersetzung, bleiben vorbehalten, AUTODOC GmbH.