



Stoßdämpfer hinten
selber wechseln: **FIAT**
PUNTO (199) -
Austauschanleitung

ÄHNLICHES VIDEO-TUTORIAL



Dieses Video zeigt den Wechsel eines ähnlichen Autoteils an einem anderen Fahrzeug

Wichtig!

Dieser Ablauf des Austauschs kann für folgende Fahrzeuge benutzt werden:

FIAT PUNTO (199) 0.9 Bifuel, FIAT PUNTO (199) 1.4 Multi Air, FIAT PUNTO (199) 1.4, FIAT PUNTO (199) 1.2, FIAT PUNTO (199) 0.9 Twinair Turbo, FIAT PUNTO (199) 1.3 D Multijet, FIAT PUNTO (199) 1.4 Turbo Multi Air, FIAT PUNTO (199) 1.4 Natural Power, FIAT PUNTO (199) 0.9, FIAT PUNTO (199) 1.4 Bifuel

Die Schritte können je nach Fahrzeugdesign leicht variieren.

Diese Anleitung wurde erstellt auf der Grundlage des Wechsels eines ähnlichen Autoteils für: FIAT GRANDE PUNTO (199) 1.3 D Multijet

**AUSTAUSCH: STOSSDÄMPFER – FIAT PUNTO (199).
LISTE DER WERKZEUGE, DIE SIE BENÖTIGEN:**



- Drahtbürste
- WD-40-Spray
- Bremsenreiniger
- Kupferpaste
- Steckschlüssel-Einsatz Nr. 10
- Steckschlüssel-Einsatz Nr. 16
- Steckschlüssel-Einsatz Nr. E16
- Steckschlüssel-Einsatz Nr. E18
- Impact-Nuss für Felgen Nr. 17
- Ratschenschlüssel
- Drehmomentschlüssel
- Stoßdämpfer Steckschlüsseleinsatz Nr. DD6
- Schraubzwinde
- Hydraulischer Getriebeheber
- Unterlegkeil

Werkzeuge kaufen

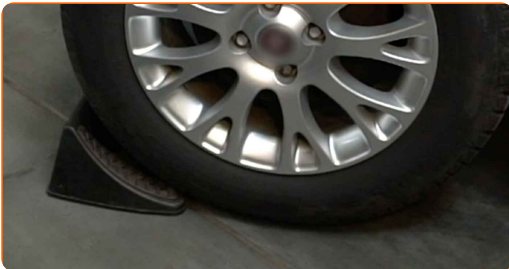
Austausch: Stoßdämpfer – FIAT PUNTO (199). Tipp von AUTODOC-Experten:

- Beide Stoßdämpfer der hinteren Aufhängung sollten gleichzeitig ausgewechselt werden.
- Der Ablauf des Austauschs ist für den linken und den rechten Stoßdämpfer der hinteren Aufhängung identisch.
- Alle Arbeiten sollten bei abgestelltem Motor ausgeführt werden.

AUSTAUSCH: STOSSDÄMPFER – FIAT PUNTO (199). FÜHREN SIE DIE FOLGENDEN SCHRITTE DURCH:

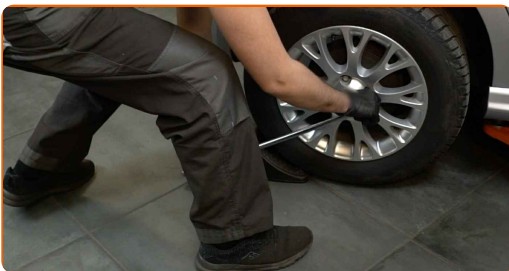
1

Sichern Sie die Räder mit Hilfe von Unterlegkeilen.



2

Lösen Sie die Radhalterungsschrauben. Verwenden Sie eine Schlagnuss für Felgen # 17.

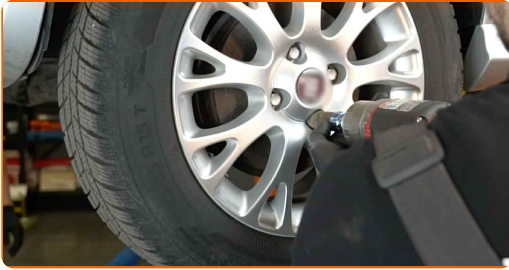


3

Heben Sie die Rückseite des Autos und sichern auf Stützen.

4

Schrauben Sie die Radbolzen heraus.

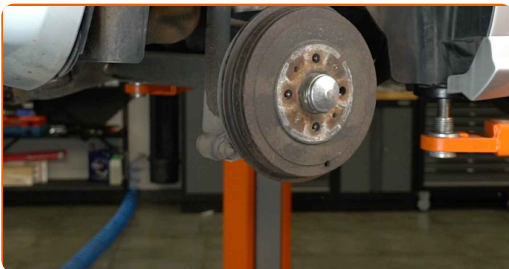


AUTODOC empfiehlt:

- Wichtiger Hinweis! Halten Sie das Rad fest, während Sie die Befestigungsschrauben heraus-schrauben. FIAT PUNTO (199)

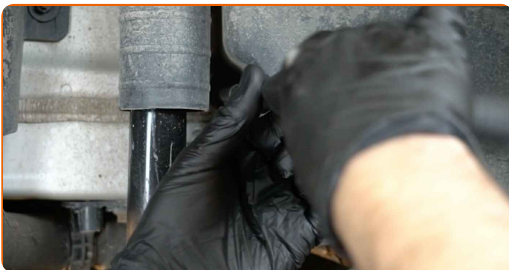
5

Nehmen Sie das Rad ab.



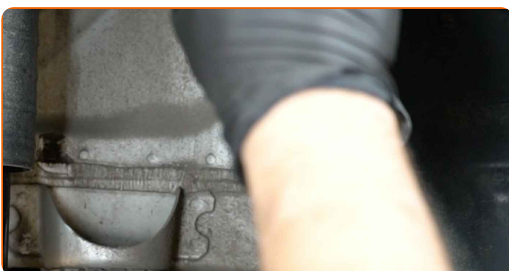
6

Schrauben Sie die Verbindungselemente der Radkastenabdeckung ab. Verwenden Sie Stecknuss Nr. 10. Verwenden Sie einen Ratschenschlüssel.

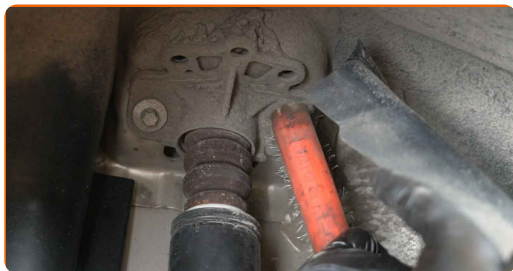


7

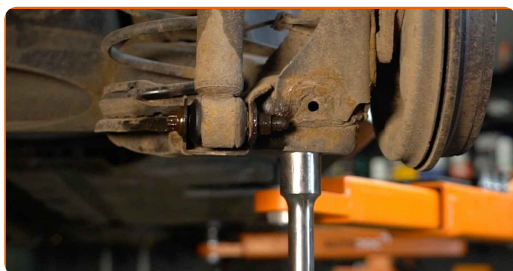
Legen Sie das Teil beiseite.



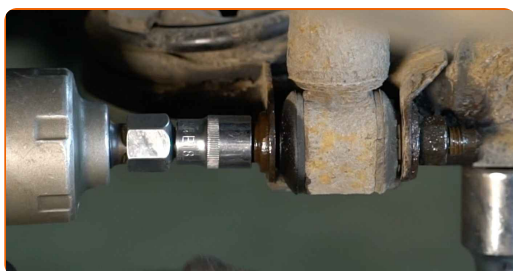
8 Reinigen Sie die Stoßdämpferbefestigungen. Benutzen Sie eine Drahtbürste. Benutzen Sie WD-40-Spray.



9 Stützen Sie die Verbundlenkerachse. Benutzen Sie einen hydraulischen Getriebeheber.



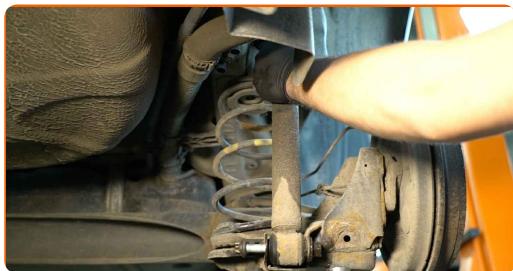
10 Schrauben Sie den unteren Befestiger des Stoßdämpfers ab. Verwenden Sie Stecknuss Nr. E18. Verwenden Sie einen Ratschenschlüssel.



11 Schrauben Sie das obere Befestigungselement des Stoßdämpfers ab. Verwenden Sie Stecknuss Nr. E16. Verwenden Sie einen Ratschenschlüssel.



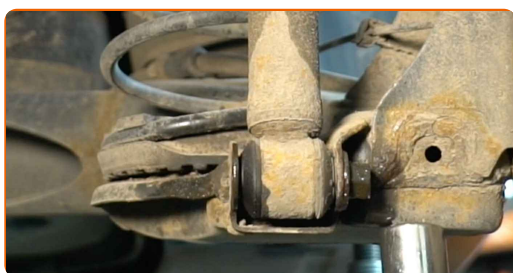
12 Senken Sie den hydraulischen Getriebeheber um 10–15 cm.



AUTODOC empfiehlt:

- Austausch: Stoßdämpfer – FIAT PUNTO (199). Senken Sie den Getriebeheber langsam und ruckfrei ab, um eine Beschädigung der Komponenten und Vorrichtungen zu vermeiden.

13 Entfernen Sie die Befestigungsschraube.



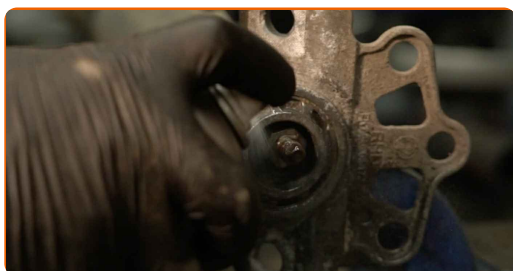
14 Den Stoßdämpfer entfernen.



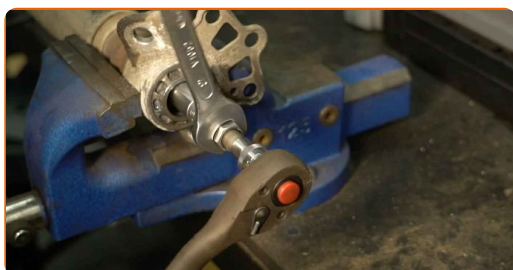
15 Greifen Sie den Stoßdämpfer mit einem Schraubstock.



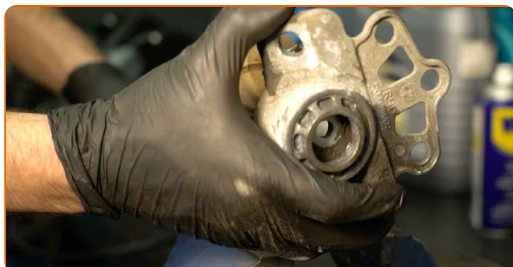
- 16** Reinigen Sie die Befestigungen vom Stoßdämpferschaft. Benutzen Sie eine Drahtbürste. Benutzen Sie WD-40-Spray.



- 17** Entfernen Sie die Befestigung der Stoßdämpferkolbenstange. Verwenden Sie einen Stoßdämpfer Steckschlüsseleinsatz DDN°6. Verwenden Sie Stecknuss Nr. 16. Verwenden Sie einen Ratschenschlüssel.



- 18** Entfernen Sie die Stoßdämpferhalterung, die Manschette und den Stoßstopp.

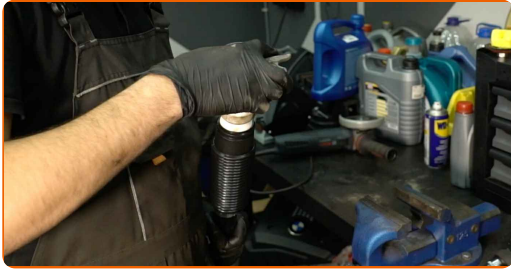


Austausch: Stoßdämpfer – FIAT PUNTO (199). Tipp:

- Untersuchen Sie genau die Stoßdämpferhalterung, den Staubmantel und den Anschlagpuffer. Ersetzen Sie sie, wenn nötig.
- Bevor Sie einen neuen Stoßdämpfer anbringen, solltenn Sie ihn 3 - 5 mal manuell pumpen.

19

Montieren Sie die Befestigung, die Manschette und den Stoßstopp am neuen Stoßdämpfer.



20

Ziehen Sie die Mutter der Stoßdämpferkolbenstange fest. Verwenden Sie einen Stoßdämpfer Steckschlüsseinsatz DDN[®]6. Verwenden Sie Stecknuss Nr. 16. Verwenden Sie einen Drehmomentschlüssel. Ziehen Sie ihn mit 35 Nm Drehmoment fest.



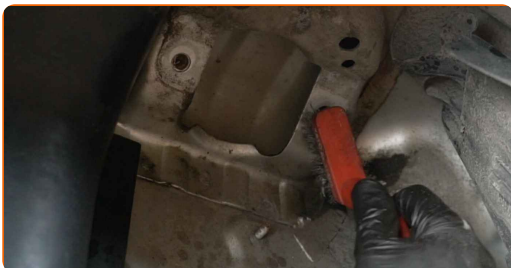
21

Geben Sie den Schraubstock frei und nehmen Sie den Stoßdämpfer heraus.



22

Reinigen Sie die Stoßdämpferaufnahmen. Benutzen Sie eine Drahtbürste. Benutzen Sie WD-40-Spray.



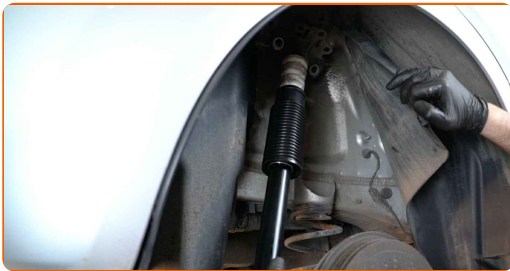
23

Behandeln Sie das Befestigungselement der Stoßdämpferstange. Benutzen Sie ein Kupferschmiermittel.



24

Platzieren Sie den Stoßdämpfer auf dem Radlauf und sichern Sie ihn.

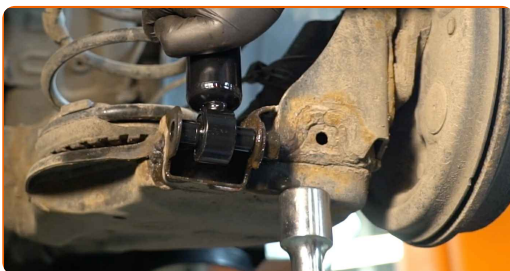


AUTODOC empfiehlt:

- Wichtiger Hinweis! Halten Sie beim Einschrauben der Befestigungsschrauben den Stoßdämpfer fest. FIAT PUNTO (199)

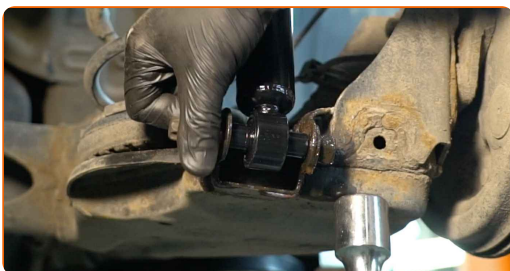
25

Heben Sie den hydraulischen Getriebeheber um 10–15 cm an.



26

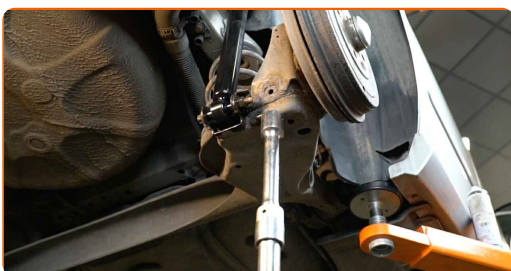
Bringen Sie die Befestigungsschraube an.



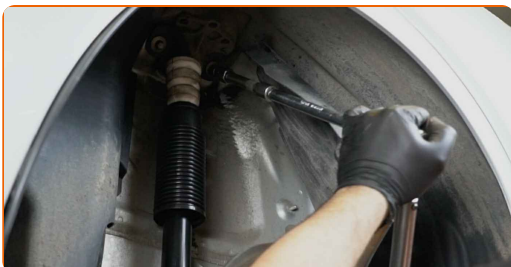
- 27** Schrauben Sie das untere Befestigungselement des Stoßdämpfers ein. Verwenden Sie Stecknuss Nr. E18. Verwenden Sie einen Ratschenschlüssel.



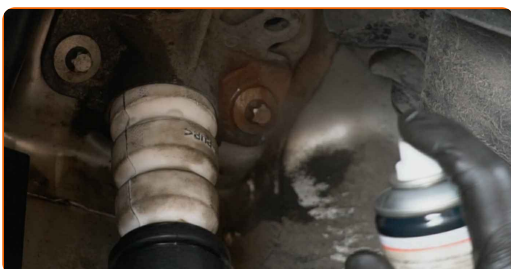
- 28** Heben Sie den hydraulischen Getriebeheber um 10–15 cm an.



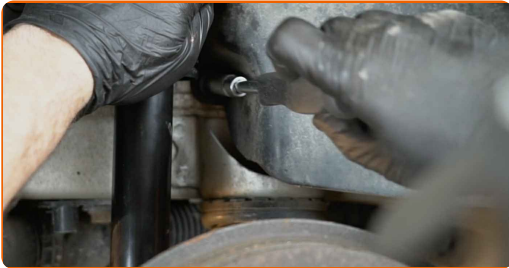
- 29** Ziehen Sie die obere Stoßdämpferbefestigung an. Verwenden Sie Stecknuss Nr. E16. Verwenden Sie einen Drehmomentschlüssel. Ziehen Sie ihn mit 72 Nm Drehmoment fest.



- 30** Behandeln Sie die Befestigungen des Stoßdämpfers. Benutzen Sie ein Kupferschmiermittel.



- 31** Bringen Sie die Radkastenabdeckung an ihrem Befestigungssitz an. Schrauben Sie die Verbindungselemente ein. Verwenden Sie Stecknuss Nr. 10. Verwenden Sie einen Ratschenschlüssel.



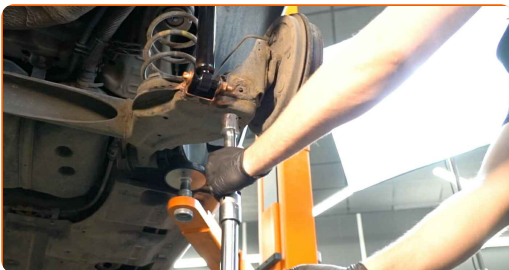
- 32** Ziehen Sie den unteren Befestiger des Stoßdämpfers an. Verwenden Sie Stecknuss Nr. E18. Verwenden Sie einen Drehmomentschlüssel. Ziehen Sie ihn mit 120 Nm Drehmoment fest.



- 33** Behandeln Sie die Befestigungen des Stoßdämpfers. Benutzen Sie ein Kupferschmiermittel.



- 34** Die Montage unter dem Hinterachsträger entfernen.



AUTODOC empfiehlt:

- FIAT PUNTO (199) – Senken Sie den Getriebeheber nicht schlagartig ab, um eine Beschädigung der Komponenten und Vorrichtungen des Autos zu vermeiden.

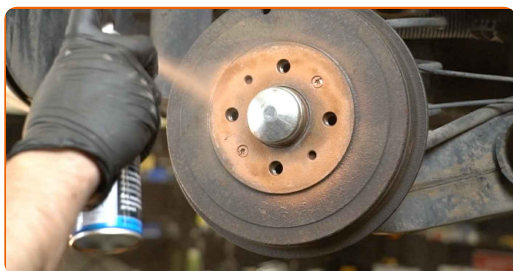
35

Reinigen Sie die Oberfläche an welcher die Felge montiert werden soll. Benutzen Sie eine Drahtbürste.



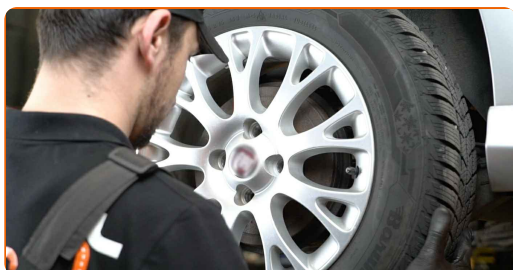
36

Behandeln Sie die Oberfläche, an der die Bremsscheibe die Felge berührt. Benutzen Sie ein Kupferschmiermittel.



37

Bringen Sie das Rad an.



Austausch: Stoßdämpfer – FIAT PUNTO (199). AUTODOC empfiehlt:

- Um Verletzungen zu vermeiden, halten Sie beim Schrauben der Befestigungsschrauben das Rad fest.

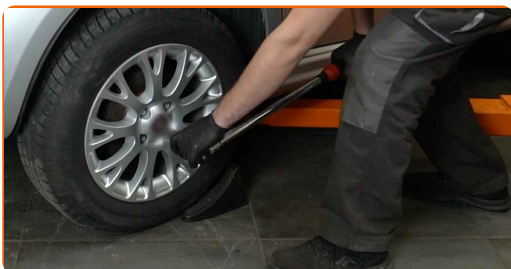
38

Schrauben Sie die Radbolzen fest. Verwenden Sie eine Schlagnuss für Felgen # 17.



39

Senken Sie das Auto und ziehen Sie die Radschrauben über Kreuz an. Verwenden Sie eine Schlagnuss für Felgen # 17. Verwenden Sie einen Drehmomentschlüssel. Ziehen Sie ihn mit 120 Nm Drehmoment fest.



40

Entfernen Sie den Wagenheber sowie die Unterlegkeile.



GUT GEMACHT! 

WEITERE TUTORIALS ANSEHEN

AUTODOC – TOP QUALITÄT UND PREISWERTE AUTOTEILE ONLINE

MOBILE AUTODOC APP: TOLLE ANGEBOTE UND BEQUEMES EINKAUFEN



+ AUTODOC

GET IT ON
Google Play

Download on the
App Store

Download

EINE GROSSE AUSWAHL AN ERSATZTEILEN FÜR IHR AUTO

STOSSDÄMPFER: EINE GROSSE AUSWAHL

ⓘ HAFTUNGSAUSSCHLUSS:

Das Dokument beinhaltet nur allgemeine Empfehlungen die hilfreich für Sie sein können, wenn Sie Reparatur- oder Ersatzmaßnahmen durchführen. AUTODOC haftet nicht für Verluste, Verletzungen, Schäden am Eigentum, die während des Reparatur- oder Ersatzprozesses durch eine fehlerhafte Anwendung oder eine Fehlinterpretation der bereitgestellten Informationen auftreten.

AUTODOC haftet nicht für irgendwelche möglichen Fehler und Unsicherheiten dieser Anleitung. Die Informationen werden nur für informative Zwecke bereitgestellt und können Anweisungen von einem Spezialisten nicht ersetzen.

AUTODOC haftet nicht für die falsche oder gefährliche Verwendung von Geräten, Werkzeugen und Autoteilen. AUTODOC empfiehlt dringend, vorsichtig zu sein und die Sicherheitsregeln zu beachten, wenn Sie die Reparatur oder Ersatzmaßnahmen durchführen. Denken Sie daran: Die Verwendung von Autoteilen minderwertiger Qualität wird nicht garantieren, dass Sie das richtige Level an Verkehrssicherheit erreichen.

© Copyright 2023 – Alle Inhalte, insbesondere Texte, Fotografien und Grafiken sind urheberrechtlich geschützt. Alle Rechte, einschließlich der Vervielfältigung, Veröffentlichung, Bearbeitung und Übersetzung, bleiben vorbehalten, AUTODOC SE.