

# **AUTODOC CLUB**

Radlager hinten selber  
wechseln: **FORD Focus II  
Kombi (DA\_, FFS, DS) -  
Austauschanleitung**

## ÄHNLICHES VIDEO-TUTORIAL



Dieses Video zeigt den Wechsel eines ähnlichen Autoteils an einem anderen Fahrzeug

### **Wichtig!**

Dieser Ablauf des Austauschs kann für folgende Fahrzeuge benutzt werden:  
 FORD Focus II Kombi (DA\_, FFS, DS) 1.6 TDCi, FORD Focus II Kombi (DA\_, FFS, DS) 2.0 TDCi, FORD Focus II Kombi (DA\_, FFS, DS) 1.4, FORD Focus II Kombi (DA\_, FFS, DS) 1.6, FORD Focus II Kombi (DA\_, FFS, DS) 1.6 Ti, FORD Focus II Kombi (DA\_, FFS, DS) 2.0, FORD Focus II Kombi (DA\_, FFS, DS) 1.8 TDCi, FORD Focus II Kombi (DA\_, FFS, DS) 1.8 Flexifuel, FORD Focus II Kombi (DA\_, FFS, DS) 1.8, FORD Focus II Kombi (DA\_, FFS, DS) 2.0 LPG, FORD Focus II Kombi (DA\_, FFS, DS) 1.6 LPG

Die Schritte können je nach Fahrzeugdesign leicht variieren.

Diese Anleitung wurde erstellt auf der Grundlage des Wechsels eines ähnlichen Autoteils für: FORD Focus II Limousine (DB\_, FCH, DH) 1.6 TDCi

**AUSTAUSCH: RADLAGER – FORD FOCUS II KOMBI (DA\_, FFS, DS). WERKZEUGE, DIE SIE BENÖTIGEN:**



- Drahtbürste
- WD-40-Spray
- Bremsenreiniger
- Allzweck-Reinigungsspray
- Elektronikspray
- Kupferpaste
- Drehmomentschlüssel
- Ring-Gabelschlüssel Nr. 13
- Steckschlüssel-Einsatz Nr. 13
- Torx-Bit T50
- Impact-Nuss für Felgen Nr. 19
- Windeisen
- Brechstange
- Flacher Schraubendreher
- Gummihammer
- Wasserpumpenzange
- Unterlegkeil

**Werkzeuge kaufen**

**Austausch: Radlager – FORD Focus II Kombi (DA\_, FFS, DS). AUTODOC empfiehlt:**

- Verwenden sie die Lagereinheit Ihres FORD Focus II Kombi (DA\_, FFS, DS) nicht wieder.
- Das Austausch-Verfahren der Radnabenlagerung ist bei beiden Rädern an der gleichen Achse identisch.
- Alle Arbeiten sollten bei abgestelltem Motor ausgeführt werden.

**AUSTAUSCH: RADLAGER – FORD FOCUS II KOMBI (DA\_, FFS, DS). EMPFOHLENE ABFOLGE DER ARBEITSSCHRITTE:**

1

Sichern Sie die Räder mit Hilfe von Unterlegkeilen.

2

Lösen Sie die Radhalterungsschrauben. Verwenden Sie eine Schlagnuss für Felgen # 19.



3

Heben Sie die Rückseite des Autos und sichern auf Stützen.

4

Schrauben Sie die Radbolzen heraus.

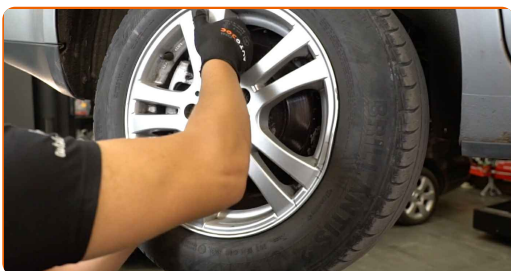


**AUTODOC empfiehlt:**

- **Achtung!** Um Verletzungen zu vermeiden, halten Sie das Rad fest, während Sie die Befestigungsschrauben herausschrauben. FORD Focus II Kombi (DA\_, FFS, DS)

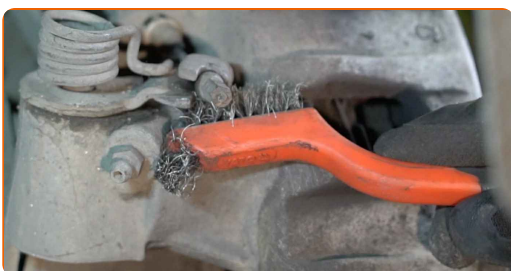
**5**

Nehmen Sie das Rad ab.



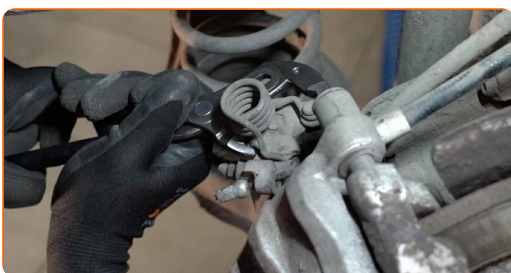
**6**

Reinigen Sie die Befestigung des Handbremsseils. Benutzen Sie eine Drahtbürste. Verwenden Sie Allzweckreinigungsspray.



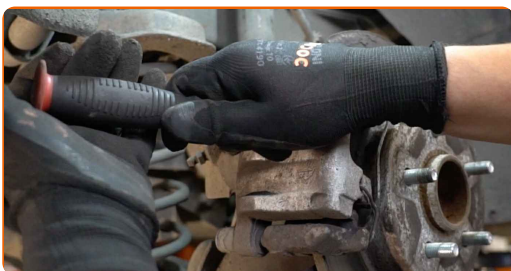
**7**

Entfernen Sie das Handbremsseil. Verwenden Sie eine Wasserpumpenzange.

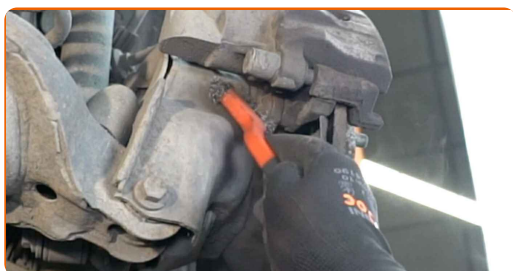


**8**

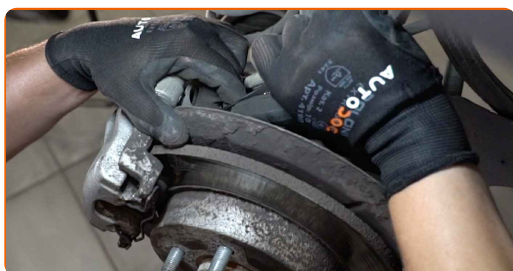
Verteilen Sie die Bremsbeläge. Benutzen Sie ein Brecheisen.



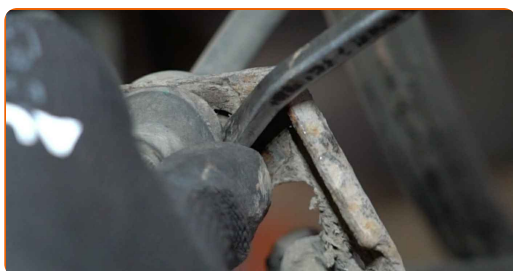
- 9** Die Befestigungselemente der Bremssattelhalterung reinigen. Benutzen Sie eine Drahtbürste. Verwenden Sie Allzweckreinigungsspray.



- 10** Lösen Sie die Befestigung der Sattelhalterung. Verwenden Sie Ring-Gabelschlüssel Nr. 13.



- 11** Trennen Sie den Bremsschlauch. Benutzen Sie ein Brecheisen.



- 12** Bauen Sie den Bremssattel inklusive dessen Halterung aus. Benutzen Sie ein Brecheisen.



**Austausch: Radlager – FORD Focus II Kombi (DA\_, FFS, DS). AUTODOC-Experten empfehlen:**

- Binden Sie die Zange an die Aufhängung oder an den Körper mit einem Draht, ohne den Bremsschlauch zu trennen, um eine Entspannung des Bremssystems zu verhindern.
- Stellen Sie sicher, dass der Bremssattel nicht am Bremsschlauch hängt.
- Betätigen Sie nicht das Bremspedal, nachdem der Bremssattel entfernt wurde. Infolgedessen kann der Kolben aus dem Bremszylinder herausfallen und ein Bremsflüssigkeitsleck, sowie eine Druckentlastung können auftreten.
- Bremssattelhalter, Bremssattelführungsstifte und Manschetten prüfen. Säubern Sie diese. Bei Bedarf ersetzen.

**13** Reinigen Sie die Befestigungselemente der Bremsscheibe. Benutzen Sie eine Drahtbürste. Benutzen Sie WD-40-Spray.



**14** Entfernen Sie die Bremsscheibe. Verwenden Sie einen Gummi-Hammer.

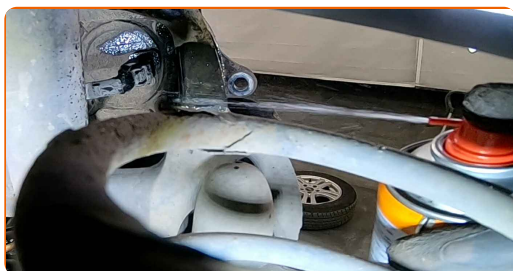




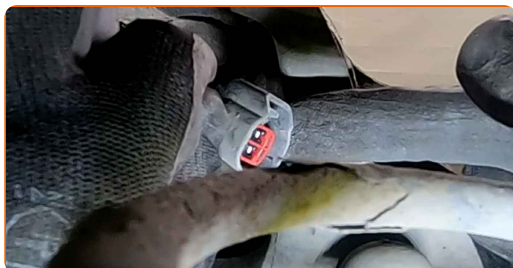
**15** Reinigen Sie die Befestigungen des Radnabenlagers. Benutzen Sie eine Drahtbürste. Benutzen Sie WD-40-Spray.



**16** Reinigen Sie den Befestigungssitz des ABS-Sensors. Verwenden Sie Allzweckreinigungsspray.



**17** Trennen Sie den Stecker des ABS-Sensors. Verwenden Sie einen flachen Schraubendreher.



**18** Schrauben Sie die Schrauben der Radnabe ab. Verwenden Sie den Torx T50. Verwenden Sie ein Windeisen.





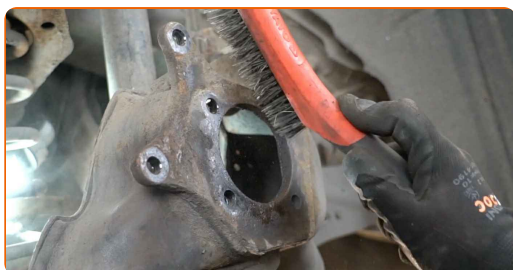
**19** Entfernen Sie die Nabe und das Lager zusammen, da sie eine versiegelte Einheit sind.



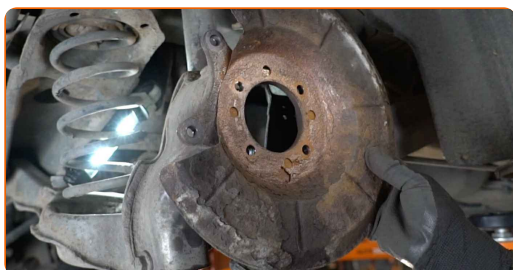
**20** Entfernen Sie das Schutzblech der Bremsscheibe.



**21** Reinigen Sie den Einbauort für die Nabenlagerung. Benutzen Sie eine Drahtbürste. Benutzen Sie WD-40-Spray.



**22** Bauen Sie das Schutzblech der Bremsscheibe ein.

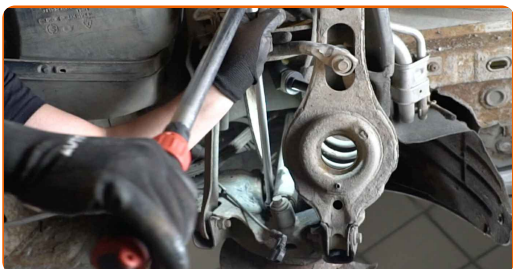


**23** Install the new wheel hub with a bearing.



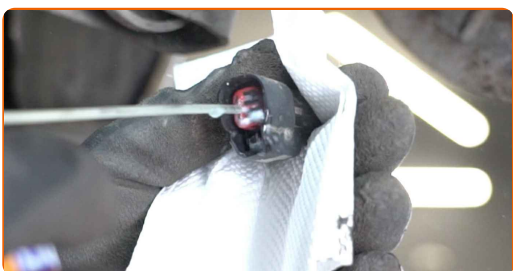
24

Schrauben Sie die Schrauben der Radnabe fest. Verwenden Sie den Torx T50. Verwenden Sie einen Drehmomentschlüssel. Ziehen Sie ihn mit 65 Nm Drehmoment fest.



25

Behandeln Sie den Stecker des ABS-Sensors. Verwenden Sie Elektronikspray.



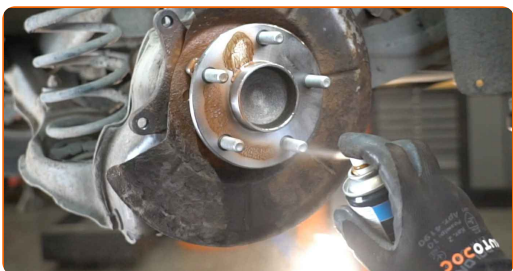
26

Befestigen Sie den Stecker des ABS-Sensors.



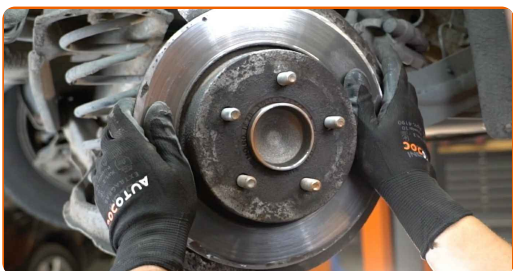
27

Tragen Sie etwas Kupferschmiermittel an der Stelle auf, an welcher die Nabe Kontakt zur Bremsscheibe hat.



28

Bringen Sie die Bremsscheibe an.



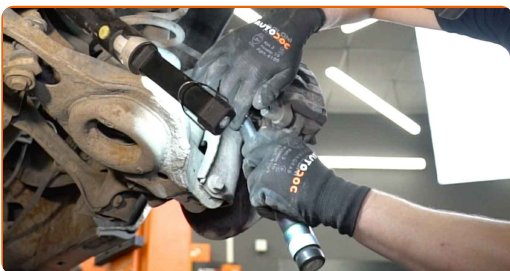
29

Bauen Sie den Bremssattel zusammen mit seiner Halterung ein.



30

Befestigen Sie die Bremssattelhalterung. Verwenden Sie Stecknuss Nr. 13. Verwenden Sie einen Drehmomentschlüssel. Ziehen Sie ihn mit 55 Nm Drehmoment fest.



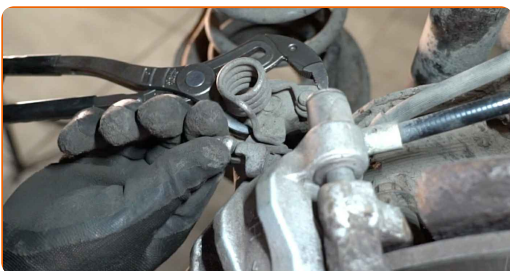
31

Befestigen Sie den Bremsschlauch.



32

Das Kabel der Feststellbremse in die Bremssattelhalterung einbauen. Verwenden Sie eine Wasserpumpenzange.



33

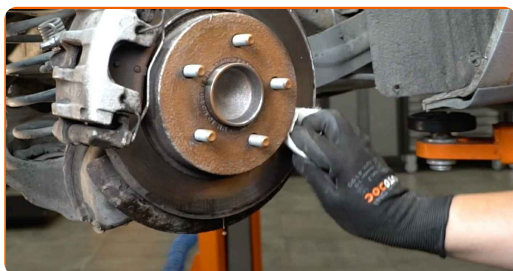
Reinigen Sie die Oberfläche an welcher die Felge montiert werden soll. Benutzen Sie eine Drahtbürste.



**34** Behandeln Sie die Oberfläche, an der die Bremsscheibe die Felge berührt. Benutzen Sie ein Kupferschmiermittel.



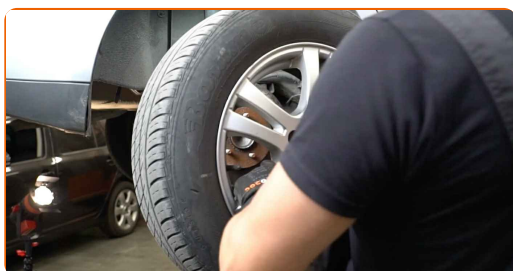
**35** Die Bremsscheibenoberfläche reinigen. Benutzen Sie einen Bremsenreiniger.



**AUTODOC empfiehlt:**

- Austausch: Radlager – FORD Focus II Kombi (DA\_, FFS, DS). Lassen Sie einige Minuten nach dem Auftragen des Sprays verstreichen.

**36** Bringen Sie das Rad an.



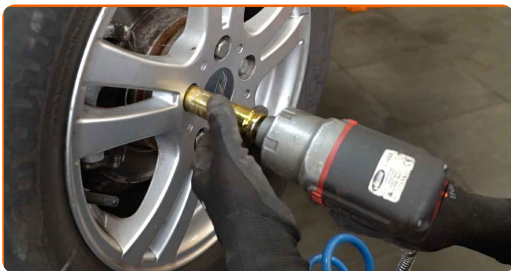
**AUTODOC empfiehlt:**

- Achtung! Um Verletzungen zu vermeiden, halten Sie das Rad fest, während Sie die Befestigungsschrauben am Auto einschrauben. FORD Focus II Kombi (DA\_, FFS, DS)



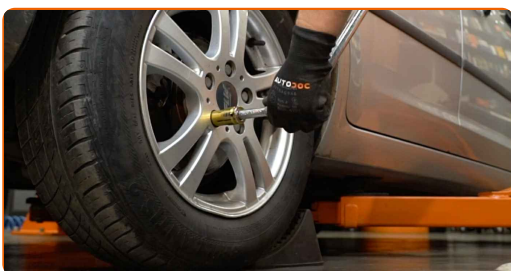
37

Schrauben Sie die Radbolzen fest. Verwenden Sie eine Schlagnuss für Felgen # 19.



38

Senken Sie das Auto und ziehen Sie die Radschrauben über Kreuz an. Verwenden Sie eine Schlagnuss für Felgen # 19. Verwenden Sie einen Drehmomentschlüssel. Ziehen Sie ihn mit 120 Nm Drehmoment fest.



39

Entfernen Sie den Wagenheber sowie die Unterlegkeile.



**GUT GEMACHT!** 

**WEITERE TUTORIALS ANSEHEN**

# AUTODOC – TOP QUALITÄT UND PREISWERTE AUTOTEILE ONLINE

**MOBILE AUTODOC APP: TOLLE ANGEBOTE UND BEQUEMES  
EINKAUFEN**



**+ AUTODOC**

GET IT ON  
**Google Play**

 Download on the  
**App Store**

**Download**

**EINE GROSSE AUSWAHL AN ERSATZTEILEN FÜR IHR AUTO**

**RADLAGER: EINE GROSSE AUSWAHL**

## **HAFTUNGSAUSSCHLUSS:**

Das Dokument beinhaltet nur allgemeine Empfehlungen die hilfreich für Sie sein können, wenn Sie Reparatur- oder Ersatzmaßnahmen durchführen. AUTODOC haftet nicht für Verluste, Verletzungen, Schäden am Eigentum, die während des Reparatur- oder Ersatzprozesses durch eine fehlerhafte Anwendung oder eine Fehlinterpretation der bereitgestellten Informationen auftreten.

AUTODOC haftet nicht für irgendwelche möglichen Fehler und Unsicherheiten dieser Anleitung. Die Informationen werden nur für informative Zwecke bereitgestellt und können Anweisungen von einem Spezialisten nicht ersetzen.

AUTODOC haftet nicht für die falsche oder gefährliche Verwendung von Geräten, Werkzeugen und Autoteilen. AUTODOC empfiehlt dringend, vorsichtig zu sein und die Sicherheitsregeln zu beachten, wenn Sie die Reparatur oder Ersatzmaßnahmen durchführen. Denken Sie daran: Die Verwendung von Autoteilen minderwertiger Qualität wird nicht garantieren, dass Sie das richtige Level an Verkehrssicherheit erreichen.

© Copyright 2022 – Alle Inhalte, insbesondere Texte, Fotografien und Grafiken sind urheberrechtlich geschützt. Alle Rechte, einschließlich der Vervielfältigung, Veröffentlichung, Bearbeitung und Übersetzung, bleiben vorbehalten, AUTODOC GmbH.