

 **AUTODOC CLUB**

Außenspiegel selber  
wechseln: **FORD Focus II**  
**Schrägheck (DA\_, HCP,**  
**DP) -**  
Austauschanleitung

## ÄHNLICHES VIDEO-TUTORIAL



Dieses Video zeigt den Wechsel eines ähnlichen Autoteils an einem anderen Fahrzeug

### **Wichtig!**

Dieser Ablauf des Austauschs kann für folgende Fahrzeuge benutzt werden:  
 FORD Focus II Schrägheck (DA\_, HCP, DP) 2.0 TDCi, FORD Focus II Schrägheck (DA\_, HCP, DP) 1.6, FORD Focus II Schrägheck (DA\_, HCP, DP) 1.6 Ti, FORD Focus II Schrägheck (DA\_, HCP, DP) 2.0, FORD Focus II Schrägheck (DA\_, HCP, DP) 1.4, FORD Focus II Schrägheck (DA\_, HCP, DP) 1.6 TDCi, FORD Focus II Schrägheck (DA\_, HCP, DP) 1.8 TDCi, FORD Focus II Schrägheck (DA\_, HCP, DP) 2.5 ST, FORD Focus II Schrägheck (DA\_, HCP, DP) 1.8 Flexifuel, FORD Focus II Schrägheck (DA\_, HCP, DP) 1.8, FORD Focus II Schrägheck (DA\_, HCP, DP) 2.5 RS, FORD Focus II Schrägheck (DA\_, HCP, DP) 2.0 CNG, FORD Focus II Schrägheck (DA\_, HCP, DP) 2.0 LPG, FORD Focus II Schrägheck (DA\_, HCP, DP) 1.6 LPG, FORD Focus II Schrägheck (DA\_, HCP, DP) 2.5 RS 500

Die Schritte können je nach Fahrzeugdesign leicht variieren.

Diese Anleitung wurde erstellt auf der Grundlage des Wechsels eines ähnlichen Autoteils für: FORD Focus II Limousine (DB\_, FCH, DH) 1.6 TDCi

**AUSTAUSCH: AUSSENSPIEGEL – FORD FOCUS II  
SCHRÄGHECK (DA\_, HCP, DP). WERKZEUGE, DIE SIE  
BENÖTIGEN:**



- Drehmomentschlüssel
- Ratschenschlüssel
- Steckschlüssel-Einsatz Nr. 10
- Zierleistenkeil
- Torx-Bit T25
- Kotflügelschoner

**Werkzeuge kaufen**

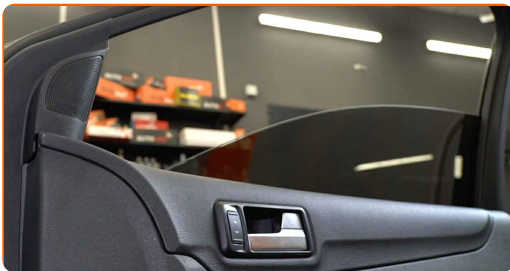
Austausch: Außenspiegel – FORD Focus II Schrägheck (DA\_, HCP, DP).  
AUTODOC empfiehlt:

- Alle Arbeiten sollten bei abgestelltem Motor ausgeführt werden.

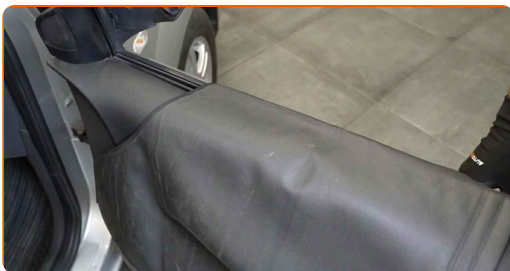
## AUSTAUSCH: AUSSENSPIEGEL – FORD FOCUS II SCHRÄGHECK (DA\_, HCP, DP). EMPFOHLENE ABFOLGE DER ARBEITSSCHRITTE:

**1** Öffnen Sie die Autotür.

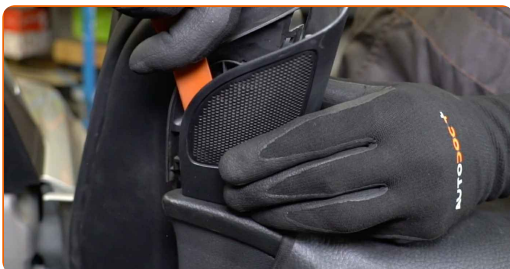
**2** Lassen Sie das Fensterglas herunter.



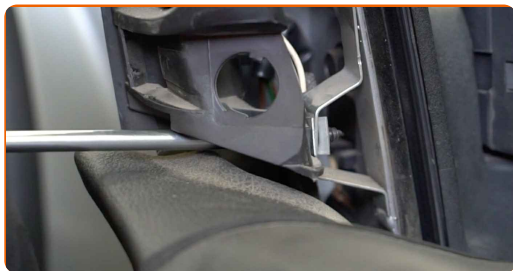
**3** Verwenden Sie eine Kotflügel-Schutzabdeckung, um Schäden an der Lackierung und den Kunststoffteilen des Autos zu verhindern.



**4** Entfernen Sie das Außenspiegelgehäuse. Verwenden Sie einen Zierleistenkeil.



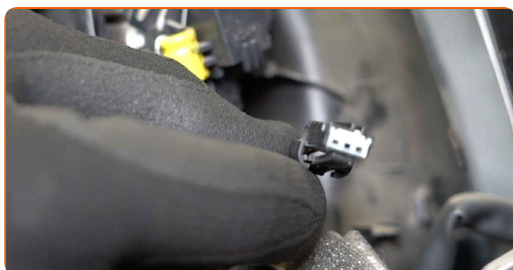
**5** Schrauben Sie die Befestigungen der Schutzabdeckung des Außenspiegels ab. Verwenden Sie den Torx T25.



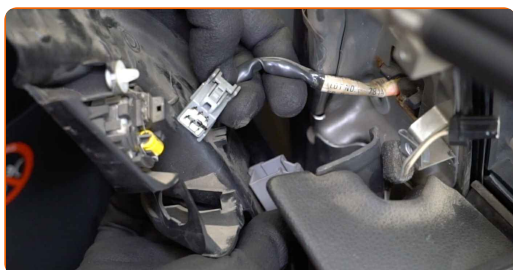
**6** Lösen Sie die Dreiecksblende des Außenspiegels. Verwenden Sie einen Zierleistenkeil.



**7** Löse den Lautsprecheranschluss ab.



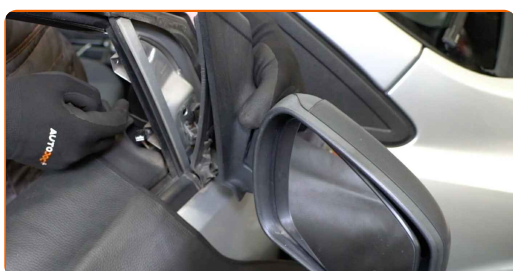
**8** Entfernen Sie den Steckverbinder des Spiegelverstellungsschalters von der Tür.



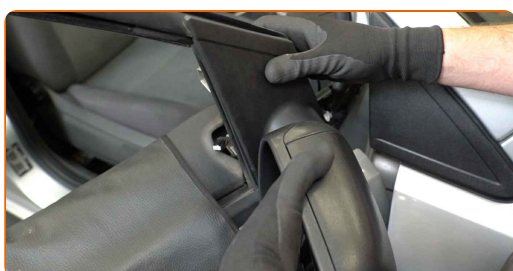
- 9** Entfernen Sie die Schrauben des Außenspiegels. Verwenden Sie den Torx T25. Verwenden Sie Stecknuss Nr. 10. Verwenden Sie einen Ratschenschlüssel.



- 10** Entfernen Sie den Außenspiegel.



- 11** Bauen Sie den neuen Außenspiegel an.



- 12** Ziehen Sie die Schrauben des Außenspiegels fest. Verwenden Sie den Torx T25. Verwenden Sie Stecknuss Nr. 10. Verwenden Sie einen Drehmomentschlüssel. Ziehen Sie ihn mit 5 Nm Drehmoment fest.



- 13** Schließen Sie den Steckverbinder des Spiegelverstellers an der Tür wieder an.



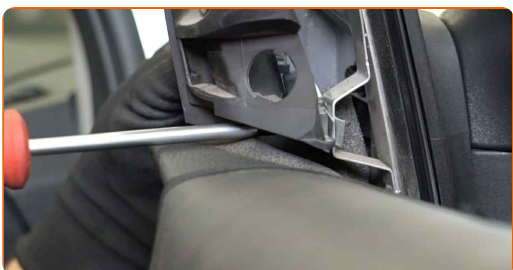
**14** Verbinde den Lautsprecheranschluss.



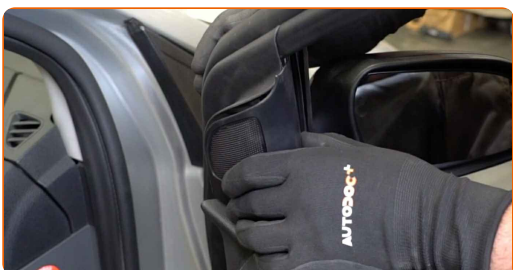
**15** Bringen Sie die Dreiecksblende des Außenspiegels an.



**16** Schrauben Sie die Befestigungen der Schutzabdeckung des Außenspiegels ein. Verwenden Sie den Torx T25.



**17** Bauen Sie das Gehäuse des Außenspiegels ein.



**18** Entfernen Sie die Kotflügel-Abdeckung.



19

Schalten Sie die Zündung ein. Dies ist notwendig, um sicherzustellen, dass die Komponente ordnungsgemäß funktioniert.



20

Schalten Sie die Zündung ab.

21

Schließen Sie die Autotür.

**GUT GEMACHT!** 

**WEITERE TUTORIALS ANSEHEN**



# AUTODOC – TOP QUALITÄT UND PREISWERTE AUTOTEILE ONLINE

**MOBILE AUTODOC APP: TOLLE ANGEBOTE UND BEQUEMES EINKAUFEN**



**+ AUTODOC**

GET IT ON  
**Google Play**

Download on the  
**App Store**

**Download**

**EINE GROSSE AUSWAHL AN ERSATZTEILEN FÜR IHR AUTO**

**AUSSENSPIEGEL: EINE GROSSE AUSWAHL**

## **ⓘ HAFTUNGSAUSSCHLUSS:**

Das Dokument beinhaltet nur allgemeine Empfehlungen die hilfreich für Sie sein können, wenn Sie Reparatur- oder Ersatzmaßnahmen durchführen. AUTODOC haftet nicht für Verluste, Verletzungen, Schäden am Eigentum, die während des Reparatur- oder Ersatzprozesses durch eine fehlerhafte Anwendung oder eine Fehlinterpretation der bereitgestellten Informationen auftreten.

AUTODOC haftet nicht für irgendwelche möglichen Fehler und Unsicherheiten dieser Anleitung. Die Informationen werden nur für informative Zwecke bereitgestellt und können Anweisungen von einem Spezialisten nicht ersetzen.

AUTODOC haftet nicht für die falsche oder gefährliche Verwendung von Geräten, Werkzeugen und Autoteilen. AUTODOC empfiehlt dringend, vorsichtig zu sein und die Sicherheitsregeln zu beachten, wenn Sie die Reparatur oder Ersatzmaßnahmen durchführen. Denken Sie daran: Die Verwendung von Autoteilen minderwertiger Qualität wird nicht garantieren, dass Sie das richtige Level an Verkehrssicherheit erreichen.

© Copyright 2023 – Alle Inhalte, insbesondere Texte, Fotografien und Grafiken sind urheberrechtlich geschützt. Alle Rechte, einschließlich der Vervielfältigung, Veröffentlichung, Bearbeitung und Übersetzung, bleiben vorbehalten, AUTODOC SE.