



Motorlager rechts selber
wechseln: **FORD Focus**
Mk2 Kasten / Kombi -
Austauschanleitung

ÄHNLICHES VIDEO-TUTORIAL



Dieses Video zeigt den Wechsel eines ähnlichen Autoteils an einem anderen Fahrzeug

Wichtig!

Dieser Ablauf des Austauschs kann für folgende Fahrzeuge benutzt werden:
FORD Focus Mk2 Kasten / Kombi 1.6 TDCi, FORD Focus Mk2 Kasten / Kombi 1.6 Ti-VCT, FORD Focus Mk2 Kasten / Kombi 1.6, FORD Focus Mk2 Kasten / Kombi 1.4

Die Schritte können je nach Fahrzeugdesign leicht variieren.

Diese Anleitung wurde erstellt auf der Grundlage des Wechsels eines ähnlichen Autoteils für: FORD Focus II Limousine (DB_, FCH, DH) 1.6 TDCi

**AUSTAUSCH: MOTORLAGER – FORD FOCUS MK2
KASTEN / KOMBI. WERKZEUGE, DIE SIE EVENTUELL
BENÖTIGEN:**



- Drahtbürste
- WD-40-Spray
- Kupferpaste
- Drehmomentschlüssel
- Steckschlüssel-Einsatz Nr. E11
- Steckschlüssel-Einsatz Nr. 16
- Steckschlüssel-Einsatz Nr. 18
- Ratschenschlüssel
- Unterstellheber
- Kotflügelschoner

Werkzeuge kaufen

Austausch: Motorlager – FORD Focus Mk2 Kasten / Kombi. Tipp:

- Alle Arbeiten sollten bei abgestelltem Motor ausgeführt werden.

**AUSTAUSCH: MOTORLAGER – FORD FOCUS MK2 KASTEN / KOMBI.
EMPFOHLENE ABFOLGE DER ARBEITSSCHRITTE:**

1 Öffnen Sie die Motorhaube.

2 Verwenden Sie eine Kotflügel-Schutzabdeckung, um Schäden an der Lackierung und den Kunststoffteilen des Autos zu verhindern.

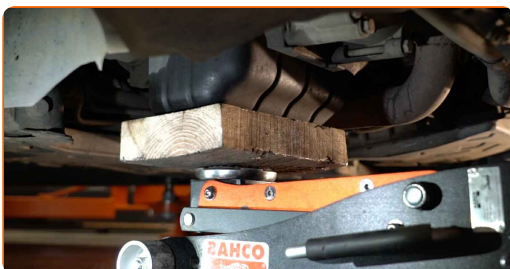
3 Entfernen Sie die Motorabdeckung.



AUTODOC empfiehlt:

- Austausch: Motorlager – FORD Focus Mk2 Kasten / Kombi. Wenden Sie bei der Demontage des Teils keine übermäßige Kraft an, da es dadurch beschädigt werden könnte.

4 Stützen Sie den Motor im Bereich der Ölwanne. Verwenden Sie einen Wagenheber.



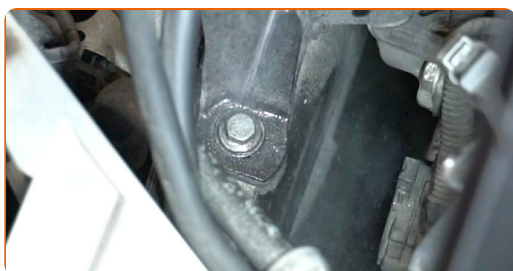
5 Reinigen Sie die Motorlager-Befestigungen. Benutzen Sie eine Drahtbürste. Benutzen Sie WD-40-Spray.



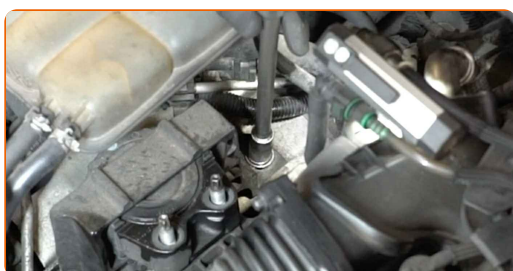
6 Schrauben Sie das obere Befestigungselement des Motorlagers heraus. Verwenden Sie Stecknuss Nr. 16. Verwenden Sie einen Ratschenschlüssel.



7 Reinigen Sie die Motorlager-Befestigungen. Benutzen Sie eine Drahtbürste. Benutzen Sie WD-40-Spray.

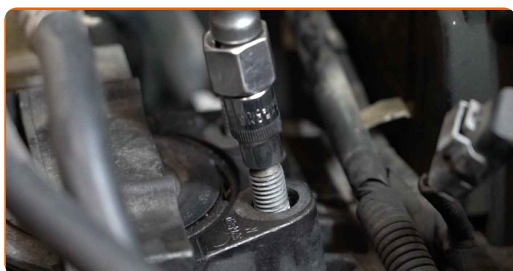


8 Schrauben Sie die Befestigungen, die das Motorlager mit der Karosserie verbinden, ab. Verwenden Sie Stecknuss Nr. 18. Verwenden Sie einen Ratschenschlüssel.

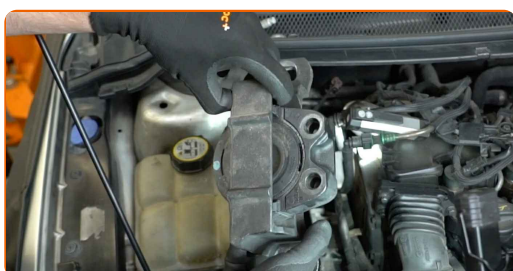


9 Entfernen Sie den hydraulischen Getriebeheber.

- 10** Schrauben Sie die Befestigungen der Motoraufhängung heraus. Verwenden Sie Stecknuss Nr. E11. Verwenden Sie einen Ratschenschlüssel.



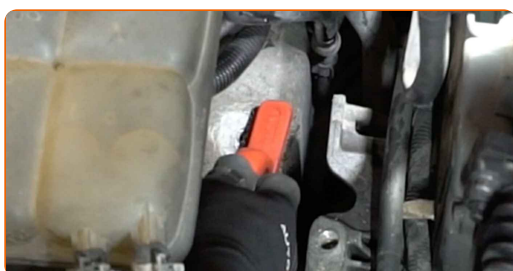
- 11** Entfernen Sie die Motoraufhängung.



Austausch: Motorlager – FORD Focus Mk2 Kasten / Kombi. Tipp von AUTODOC:

- Überprüfen Sie vorsichtig die anderen Motoraufhängungen und ersetzen Sie sie, sofern erforderlich.

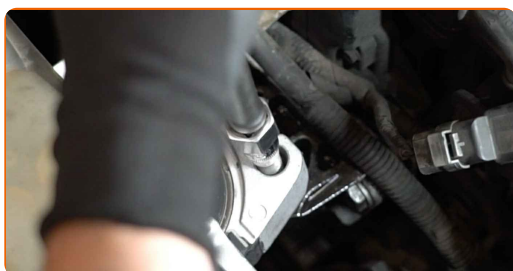
- 12** Reinigen Sie den Montagesitz der Motoraufhängung. Benutzen Sie eine Drahtbürste. Benutzen Sie WD-40-Spray.



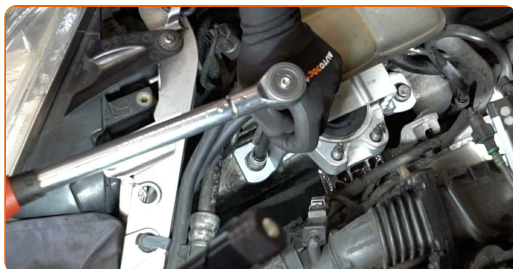
13 Bringen Sie die Motoraufhängung an ihrem Montagesitz an.



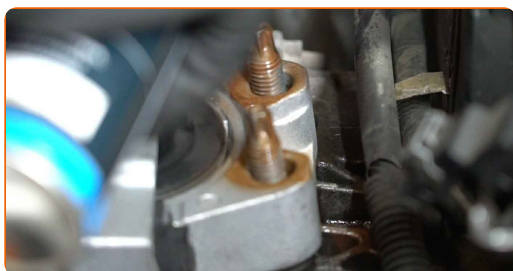
14 Ziehen Sie die Befestigungsschrauben des Motorlagers an. Verwenden Sie Stecknuss Nr. E11. Verwenden Sie einen Drehmomentschlüssel. Ziehen Sie ihn mit 32 Nm Drehmoment fest.



15 Schrauben Sie die Befestigungen, die das Motorlager mit der Karosserie verbinden, fest. Verwenden Sie Stecknuss Nr. 18. Verwenden Sie einen Drehmomentschlüssel. Ziehen Sie ihn mit 65 Nm Drehmoment fest.



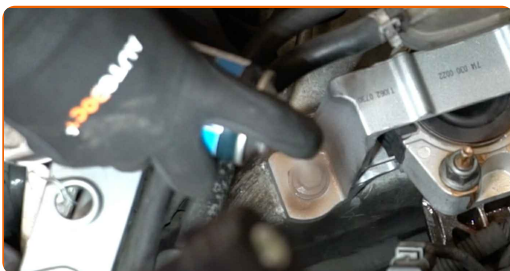
16 Behandeln Sie die Befestigungen des Motorlagers. Benutzen Sie ein Kupferschmiermittel.



- 17** Ziehen Sie das obere Befestigungselement des Motorlagers an. Verwenden Sie Stecknuss Nr. 16. Verwenden Sie einen Drehmomentschlüssel. Ziehen Sie ihn mit 55 Nm Drehmoment fest.



- 18** Behandeln Sie die Befestigungen des Motorlagers. Benutzen Sie ein Kupferschmiermittel.



- 19** Installieren Sie die Motorabdeckung und sichern Sie diese.



AUTODOC empfiehlt:

- Austausch: Motorlager – FORD Focus Mk2 Kasten / Kombi. Wenden Sie bei der Montage keine übermäßige Kraft an. Dies kann das Teil beschädigen.
- Stellen Sie sicher, dass die Motorhaube ordnungsgemäß sitzt. Sie sollte gegenüber der Führungsbefestigungselemente nicht verschoben werden.

- 20** Entfernen Sie die Kotflügel-Abdeckung.

21

Schließen Sie die Haube.

GUT GEMACHT! 

WEITERE TUTORIALS ANSEHEN

AUTODOC – TOP QUALITÄT UND PREISWERTE AUTOTEILE ONLINE

**MOBILE AUTODOC APP: TOLLE ANGEBOTE UND BEQUEMES
EINKAUFEN**



+ AUTODOC

GET IT ON
Google Play

 Download on the
App Store

Download

EINE GROSSE AUSWAHL AN ERSATZTEILEN FÜR IHR AUTO

MOTORLAGER: EINE GROSSE AUSWAHL

ⓘ HAFTUNGSAUSSCHLUSS:

Das Dokument beinhaltet nur allgemeine Empfehlungen die hilfreich für Sie sein können, wenn Sie Reparatur- oder Ersatzmaßnahmen durchführen. AUTODOC haftet nicht für Verluste, Verletzungen, Schäden am Eigentum, die während des Reparatur- oder Ersatzprozesses durch eine fehlerhafte Anwendung oder eine Fehlinterpretation der bereitgestellten Informationen auftreten.

AUTODOC haftet nicht für irgendwelche möglichen Fehler und Unsicherheiten dieser Anleitung. Die Informationen werden nur für informative Zwecke bereitgestellt und können Anweisungen von einem Spezialisten nicht ersetzen.

AUTODOC haftet nicht für die falsche oder gefährliche Verwendung von Geräten, Werkzeugen und Autoteilen. AUTODOC empfiehlt dringend, vorsichtig zu sein und die Sicherheitsregeln zu beachten, wenn Sie die Reparatur oder Ersatzmaßnahmen durchführen. Denken Sie daran: Die Verwendung von Autoteilen minderwertiger Qualität wird nicht garantieren, dass Sie das richtige Level an Verkehrssicherheit erreichen.

© Copyright 2022 – Alle Inhalte, insbesondere Texte, Fotografien und Grafiken sind urheberrechtlich geschützt. Alle Rechte, einschließlich der Vervielfältigung, Veröffentlichung, Bearbeitung und Übersetzung, bleiben vorbehalten, AUTODOC GmbH.