



Bremssattel vorne selber
wechseln: **FORD Transit**
Connect V408
Kastenwagen -
Austauschanleitung

ÄHNLICHES VIDEO-TUTORIAL



Dieses Video zeigt den Wechsel eines ähnlichen Autoteils an einem anderen Fahrzeug

Wichtig!

Dieser Ablauf des Austauschs kann für folgende Fahrzeuge benutzt werden:
 FORD Transit Connect V408 Kastenwagen 1.6 TDCi, FORD Transit Connect V408
 Kastenwagen 1.6 EcoBoost, FORD Transit Connect V408 Kastenwagen 1.0 EcoBoost,
 FORD Transit Connect V408 Kastenwagen 1.5 TDCi

Die Schritte können je nach Fahrzeugdesign leicht variieren.

Diese Anleitung wurde erstellt auf der Grundlage des Wechsels eines ähnlichen
 Autoteils für: FORD MONDEO III Kombi (BWY) 1.8 16V

**AUSTAUSCH: BREMSSATTEL – FORD TRANSIT
CONNECT V408 KASTENWAGEN. WERKZEUGE, DIE SIE
EVENTUELL BENÖTIGEN:**



- Drahtbürste
- WD-40-Spray
- Bremsenreiniger
- Kupferpaste
- Bremssattelführungsbolzen-Fett
- Ring-Gabelschlüssel Nr. 9
- Doppelringsschlüssel (offen) Nr. 14
- Sechskant-bit nr. H7.
- Impact-Nuss für Felgen Nr. 19
- Ratschenschlüssel
- Drehmomentschlüssel
- Bremsschlauch-Halteklammer
- Flacher Schraubendreher
- Brechstange
- Bremsentlüfter-Kit
- Unterlegkeil

Werkzeuge kaufen

**Austausch: Bremssattel – FORD Transit Connect V408 Kastenwagen.
Fachleute empfehlen:**

- Der Ablauf des Austauschs ist sowohl für den linken als auch den rechten Bremssattel an der gleichen Achse identisch.
- Alle Arbeiten sollten bei abgestelltem Motor ausgeführt werden.

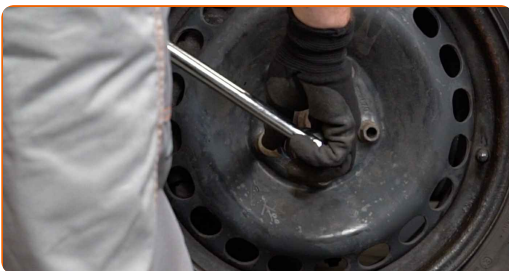
FÜHREN SIE DEN WECHSEL IN DER FOLGENDEN REIHENFOLGE DURCH:

1 Öffnen Sie die Motorhaube. Schrauben Sie die Kappe des Bremsflüssigkeitsausgleichsbehälters ab.

2 Sichern Sie die Räder mit Hilfe von Unterlegkeilen.



3 Lösen Sie die Radhalterungsschrauben. Verwenden Sie eine Schlagnuss für Felgen # 19.



4 Heben Sie die Vorderseite des Autos und sichern auf Stützen.

5 Schrauben Sie die Radbolzen heraus.

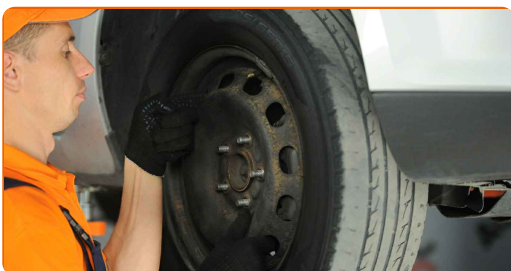


AUTODOC empfiehlt:

- **Wichtiger Hinweis!** Halten Sie das Rad fest, während Sie die Befestigungsschrauben herausschrauben. FORD Transit Connect V408 Kastenwagen

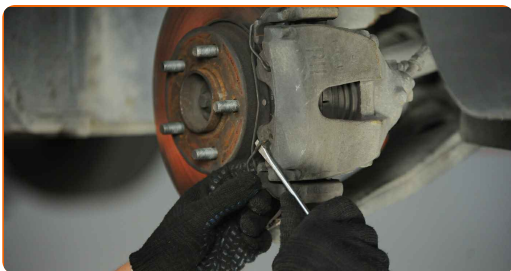
6

Nehmen Sie das Rad ab.



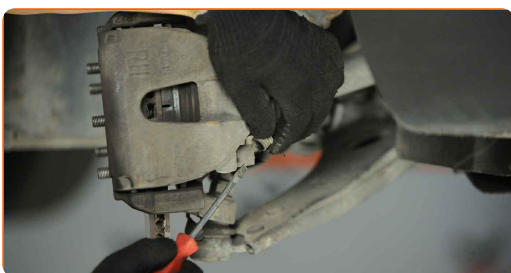
7

Lösen Sie die Bremssattel-Haltefeder. Verwenden Sie einen flachen Schraubendreher.



8

Entfernen Sie die Staubschutzkappen der Bremssattel-Führungsstifte. Verwenden Sie einen flachen Schraubendreher.



9

Reinigen Sie den Bereich, in welchem der Bremsschlauch an den Bremssattel angeschlossen ist, sowie den Bereich der Führungsbolzen. Benutzen Sie einen Bremsenreiniger.



**Austausch: Bremssattel – FORD Transit Connect V408 Kastenwagen.
AUTODOC empfiehlt:**

- Warten Sie einige Minuten nachdem Sie das Spray aufgebracht haben.

10

Klemmen Sie den Bremsschlauch ab, indem Sie eine geeignete Klemme einsetzen.



11

Lösen Sie die Bremsschlauchbefestigung. Verwenden Sie einen offenen Ringschlüssel #14.

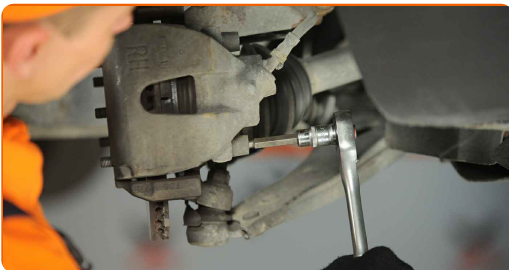


12

Die Bremssattelbefestigungen reinigen. Benutzen Sie eine Drahtbürste. Benutzen Sie WD-40-Spray.

13

Schrauben Sie die Befestigung des Bremssattels ab. Verwenden Sie Inbusschlüssel Nr. H7. Verwenden Sie einen Ratschenschlüssel.



14

Entfernen Sie die Führungsstifte aus dem Bremssattel.

15

Verteilen Sie die Bremsbeläge. Benutzen Sie ein Brecheisen.



16

Entfernen Sie den Bremssattel.



Austausch: Bremssattel – FORD Transit Connect V408 Kastenwagen. Tipp von AUTODOC-Experten:

- Wenn Sie Bremssattel austauschen, dann wird empfohlen, dass Sie den Bremsschlauch auf Beschädigungen untersuchen und diesen bei Bedarf durch einen neuen zu ersetzen.
- Wenn ein Bremssattel ersetzt wird, wird empfohlen, die Bremsbeläge zu ersetzen, prüfen Sie den Zustand der Bremsscheiben und ersetzen sie durch neue, wenn nötig.
- Bremssattelhalter, Bremssattelführungsstifte und Manschetten prüfen. Säubern Sie diese. Bei Bedarf ersetzen.
- Betätigen Sie nicht das Bremspedal, nachdem der Bremssattel entfernt wurde. Infolgedessen kann der Kolben aus dem Bremszylinder herausfallen und ein Bremsflüssigkeitsleck, sowie eine Druckentlastung können auftreten.

17 Entfernen Sie die Bremsbeläge.



18 Schrauben Sie den Bremsschlauch vom Bremssattel ab. Verwenden Sie einen offenen Ringschlüssel #14.



19 Trennen Sie den Bremsschlauch.



20 Behandeln Sie den Bremsschlauch. Benutzen Sie einen Bremsenreiniger.



AUTODOC empfiehlt:

- Austausch: Bremssattel – FORD Transit Connect V408 Kastenwagen. Lassen Sie einige Minuten nach dem Auftragen des Sprays verstreichen.

21

Installieren und fixieren Sie den Bremsschlauch in einen neuen Bremssattel. Verwenden Sie einen offenen Ringschlüssel #14.



22

Entfernen Sie die Klammer des Bremsschlauchs.



23

Säubern Sie die Halterung des Bremssattels. Benutzen Sie eine Drahtbürste. Benutzen Sie einen Bremsenreiniger.

24

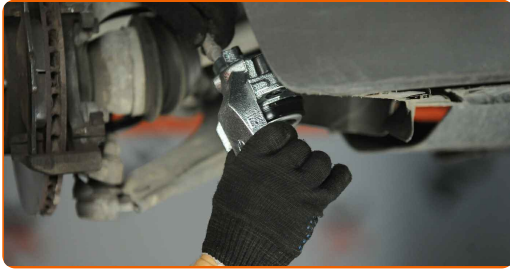
Bringen Sie die Bremsbeläge an.



Austausch: Bremssattel – FORD Transit Connect V408 Kastenwagen.
AUTODOC-Experten empfehlen:

- Wenn Sie die alten Bremsbeläge wiederverwenden wollen, dann reinigen Sie diese.

25 Installieren Sie den Bremssattel und fixieren Sie diesen.



26 Reinigen Sie die Bremssattel-Führungsstifte.



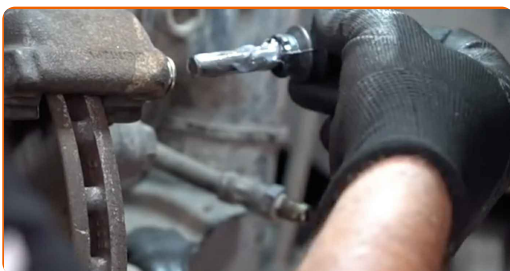
27 Behandeln Sie die Bremssattel-Führungsstifte. Verwenden Sie das Bremssattelführungsbolzen-Fett.



Austausch: Bremssattel – FORD Transit Connect V408 Kastenwagen. Tipp von AUTODOC:

- Falls im Kit mit dem neuen Bremssattel keine Führungsbolzen enthalten sind, benutzen Sie die alten Pins.

28 Schrauben Sie die Führungsbolzen hinein.



- 29** Ziehen Sie die Bremssattelbefestigungen fest. Verwenden Sie Inbusschlüssel Nr. H7. Verwenden Sie einen Drehmomentschlüssel. Ziehen Sie ihn mit 30 Nm Drehmoment fest.



- 30** Installieren Sie die Staubschutzkappen der Bremssattel-Führungsstifte.



- 31** Reinigen Sie die Oberfläche des Bremssattels.

- 32** Ziehen Sie das Befestigungselement an, das die Bremsleitung mit dem Bremssattel verbindet. Verwenden Sie einen offenen Ringschlüssel #14. Verwenden Sie einen Drehmomentschlüssel. Ziehen Sie ihn mit 18 Nm Drehmoment fest.



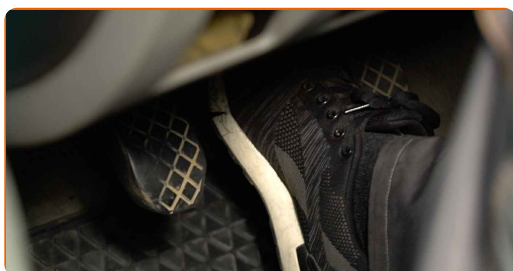
- 33** Verbinden Sie den Schlauch des Bremsentlüftungs-Kits mit der Bremsentlüftungsschraube.



34 Lösen Sie die Bremsentlüftungsschraube. Verwenden Sie Ring-Gabelschlüssel Nr. 9.



35 Entlüften Sie das Bremssattelsystem. Ohne das Starten des Motors drücken Sie das Bremspedal mehrmals, bis Sie signifikanten Widerstand spüren.



36 Ziehen Sie die Entlüftungsschraube des Bremssattels an. Verwenden Sie Ring-Gabelschlüssel Nr. 9. Verwenden Sie einen Drehmomentschlüssel. Ziehen Sie ihn mit 9 Nm Drehmoment fest.



37 Trennen Sie den Schlauch des Bremsentlüftungs-Kits.

38 Entfernen Sie den Schmutz von der Schraube zur Befestigung des Bremsschlauchs. Benutzen Sie einen Bremsenreiniger.



AUTODOC empfiehlt:

- Austausch: Bremssattel – FORD Transit Connect V408 Kastenwagen. Lassen Sie einige Minuten nach dem Auftragen des Sprays verstreichen.

39

Bauen Sie die Bremssattel-Haltefeder ein.



40

Behandeln Sie die Oberfläche, an der die Bremsscheibe die Felge berührt. Benutzen Sie ein Kupferschmiermittel.



41

Die Bremsscheibenoberfläche reinigen. Benutzen Sie einen Bremsenreiniger.



Austausch: Bremssattel – FORD Transit Connect V408 Kastenwagen. Tipp:

- Warten Sie einige Minuten nachdem Sie das Spray aufgebracht haben.

42

Bringen Sie das Rad an.



AUTODOC empfiehlt:

- **Achtung!** Um Verletzungen zu vermeiden, halten Sie das Rad fest, während Sie die Befestigungsschrauben am Auto einschrauben. FORD Transit Connect V408 Kastenwagen

43

Schrauben Sie die Radbolzen fest. Verwenden Sie eine Schlagnuss für Felgen # 19.

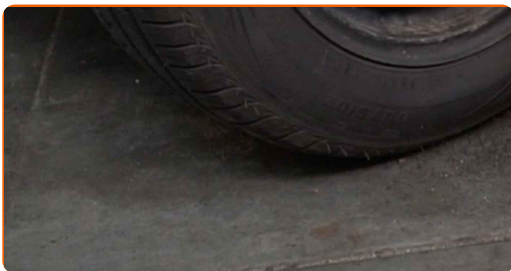


44

Senken Sie das Auto und ziehen Sie die Radschrauben über Kreuz an. Verwenden Sie eine Schlagnuss für Felgen # 19. Verwenden Sie einen Drehmomentschlüssel. Ziehen Sie ihn mit 120 Nm Drehmoment fest.



45 Entfernen Sie den Wagenheber sowie die Unterlegkeile.



AUTODOC empfiehlt:

- **Wichtiger Hinweis! Austausch: Bremssattel – FORD Transit Connect V408 Kastenwagen.** Prüfen Sie den Bremsflüssigkeitsstand im Behälter und füllen Sie gegebenenfalls nach.

46 Schrauben Sie die Kappe des Ausgleichsbehälters für die Bremsflüssigkeit fest. Schließen Sie die Haube.

Austausch: Bremssattel – FORD Transit Connect V408 Kastenwagen.
AUTODOC empfiehlt:

- Ohne das Starten des Motors drücken Sie das Bremspedal mehrmals, bis Sie signifikanten Widerstand spüren.

GUT GEMACHT! 

WEITERE TUTORIALS ANSEHEN

AUTODOC – TOP QUALITÄT UND PREISWERTE AUTOTEILE ONLINE

**MOBILE AUTODOC APP: TOLLE ANGEBOTE UND BEQUEMES
EINKAUFEN**



EINE GROSSE AUSWAHL AN ERSATZTEILEN FÜR IHR AUTO

BREMSSATTEL: EINE GROSSE AUSWAHL

ⓘ HAFTUNGSAUSSCHLUSS:

Das Dokument beinhaltet nur allgemeine Empfehlungen die hilfreich für Sie sein können, wenn Sie Reparatur- oder Ersatzmaßnahmen durchführen. AUTODOC haftet nicht für Verluste, Verletzungen, Schäden am Eigentum, die während des Reparatur- oder Ersatzprozesses durch eine fehlerhafte Anwendung oder eine Fehlinterpretation der bereitgestellten Informationen auftreten.

AUTODOC haftet nicht für irgendwelche möglichen Fehler und Unsicherheiten dieser Anleitung. Die Informationen werden nur für informative Zwecke bereitgestellt und können Anweisungen von einem Spezialisten nicht ersetzen.

AUTODOC haftet nicht für die falsche oder gefährliche Verwendung von Geräten, Werkzeugen und Autoteilen. AUTODOC empfiehlt dringend, vorsichtig zu sein und die Sicherheitsregeln zu beachten, wenn Sie die Reparatur oder Ersatzmaßnahmen durchführen. Denken Sie daran: Die Verwendung von Autoteilen minderwertiger Qualität wird nicht garantieren, dass Sie das richtige Level an Verkehrssicherheit erreichen.

© Copyright 2023 – Alle Inhalte, insbesondere Texte, Fotografien und Grafiken sind urheberrechtlich geschützt. Alle Rechte, einschließlich der Vervielfältigung, Veröffentlichung, Bearbeitung und Übersetzung, bleiben vorbehalten, AUTODOC GmbH.