



Schritt-für-Schritt-
Anleitung: Türschloss
vorne bei **FORD Transit**
Mk6
Pritsche/Fahrgestell
(V347, V348)
auswechseln

ÄHNLICHES VIDEO-TUTORIAL



Dieses Video zeigt den Wechsel eines ähnlichen Autoteils an einem anderen Fahrzeug

Wichtig!

Dieser Ablauf des Austauschs kann für folgende Fahrzeuge benutzt werden:
FORD TRANSIT MK-7 Pritsche/Fahrgestell 2.2 TDCi, FORD TRANSIT MK-7 Pritsche/Fahrgestell 2.2 TDCi RWD, FORD TRANSIT MK-7 Pritsche/Fahrgestell 2.2 TDCi 4x4, FORD TRANSIT MK-7 Pritsche/Fahrgestell 2.3 16V RWD, FORD TRANSIT MK-7 Pritsche/Fahrgestell 2.4 TDCi RWD, FORD TRANSIT MK-7 Pritsche/Fahrgestell 3.2 TDCi RWD, FORD TRANSIT MK-7 Pritsche/Fahrgestell 2.4 TDCi 4x4, FORD TRANSIT MK-7 Pritsche/Fahrgestell 2.3 16V LPG RWD

Die Schritte können je nach Fahrzeugdesign leicht variieren.

Diese Anleitung wurde erstellt auf der Grundlage des Wechsels eines ähnlichen Autoteils für: FORD TRANSIT MK-7 Kasten 2.2 TDCi

**AUSTAUSCH: TÜRSCHLOSS – FORD TRANSIT MK6
PRITSCHEN/FAHRGESTELL (V347, V348). LISTE DER
WERKZEUGE, DIE SIE BENÖTIGEN:**



- Elektronikspray
- Drehmomentschlüssel
- Stecknuss, 8 mm
- T30-Torx-Bit
- Ratschenschlüssel
- Ratschenschraubendreher
- Kreuzschlitzschraubendreher
- Zierleistenkeil

Werkzeuge kaufen

**Austausch: Türschloß – FORD Transit Mk6 Pritsche/Fahrgestell (V347, V348).
AUTODOC-Experten empfehlen:**

- Der Ablauf des Austauschs ist für die Schösser an der linken und rechten Vordertür identisch.
- Alle Arbeiten sollten bei ausgeschalteter Zündung ausgeführt werden.

AUSTAUSCH: TÜRSCHLOSS – FORD TRANSIT MK6 PRITSCH/FAHRGESTELL (V347, V348). GEHEN SIE WIE FOLGT VOR:

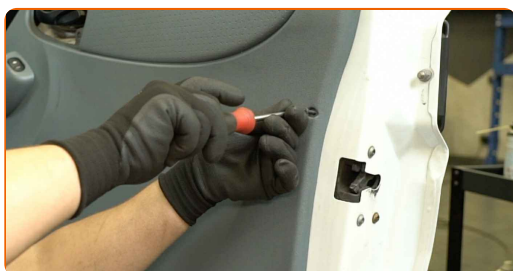
1

Öffnen Sie die Autotür.



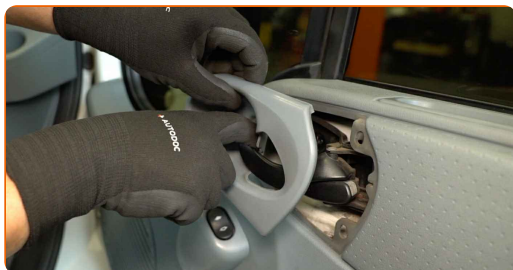
2

Schrauben Sie die Befestigungsschrauben der Türverkleidung ab. Verwenden Sie einen Kreuzschlitzschraubendreher.



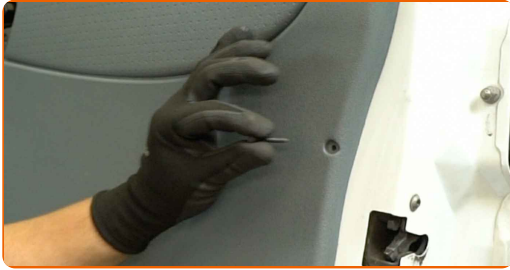
3

Entfernen Sie die Abdeckung der Türgriffverkleidung.



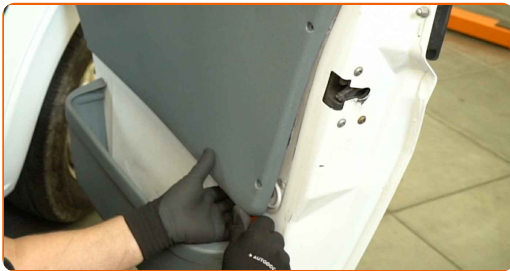
4

Entfernen Sie die Befestigungsschrauben.



5

Entfernen Sie die Türverkleidung. Verwenden Sie einen Zierleistenkeil.

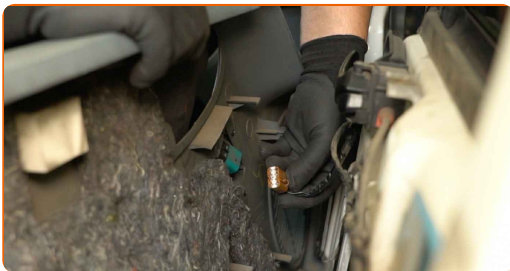


Wichtig!

- Wenden Sie bei der Entfernung des Teils keine übermäßige Kraft an. Andernfalls könnten Sie es beschädigen.

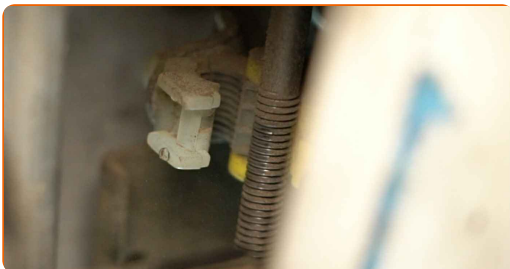
6

Trennen Sie den Stecker vom Schalter des elektrischen Fensterhebers.

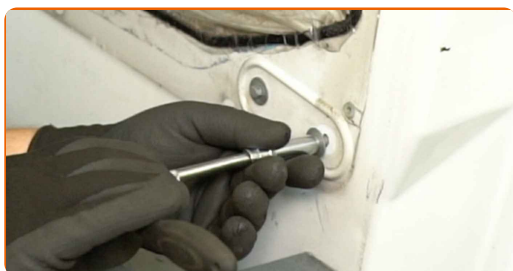


7

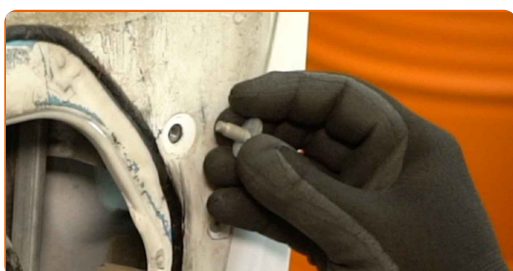
Lösen Sie den Verschluss der Stange, die das Schloss mit dem äußeren Türgriff verbindet.



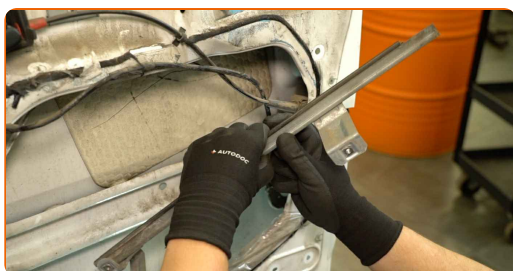
- 8** Schrauben Sie die Befestigungsschrauben der Fensterführungsschiene ab. Verwenden Sie eine Stecknuss mit einem Durchmesser von 8 mm. Verwenden Sie einen Ratschenschlüssel.



- 9** Entfernen Sie die Befestigungsschrauben.



- 10** Entfernen Sie die Fensterführungsschiene.



- 11** Schrauben Sie die Befestigungsschrauben des Türschlosses ab. Verwenden Sie ein T30-Torx-Bit. Verwenden Sie einen Elektroschrauber oder Ratschenschraubendreher.



- 12** Entfernen Sie die Befestigungsschrauben.



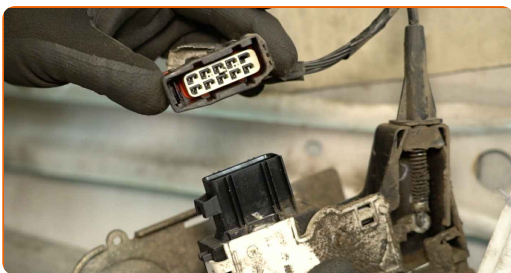
13 Entfernen Sie das Türschloß.



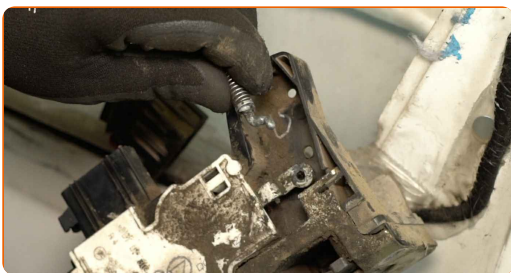
Austausch: Türschloß – FORD Transit Mk6 Pritsche/Fahrgestell (V347, V348).
Tipp von AUTODOC-Experten:

- Wenden Sie bei der Entfernung des Teils keine übermäßige Kraft an. Andernfalls könnten Sie es beschädigen.

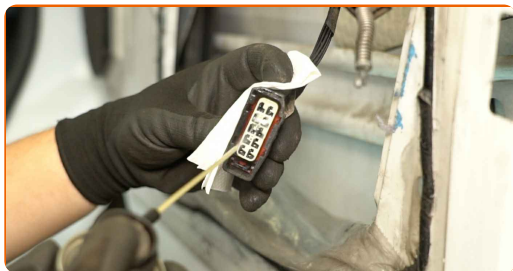
14 Ziehen Sie den Stecker vom Türschloß ab.



15 Trennen Sie das Kabel der Türverriegelung vom Schloss.



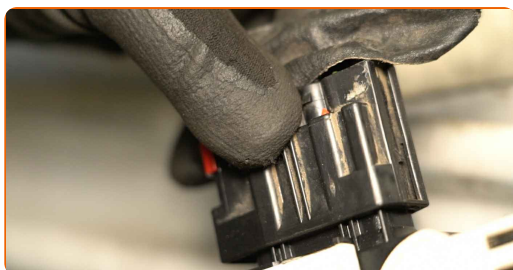
16 Reinigen Sie den Stecker des Türschlosses. Verwenden Sie ein Elektronikspray.



17 Verbinden Sie das Kabel der Türverriegelung mit einem neuen Türschloss.



18 Verbinden Sie den Stecker mit dem neuen Türschloss.



19 Bauen Sie das neue Schloss ein.



20 Setzen Sie die Befestigungsschrauben ein.



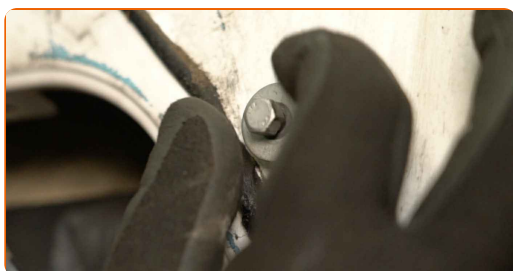
- 21** Ziehen Sie die Befestigungsschrauben des Türschlosses fest. Verwenden Sie ein T30-Torx-Bit. Verwenden Sie einen Drehmomentschlüssel. Anzugsdrehmoment: 12 N·m.



- 22** Setzen Sie die Fensterführungsschiene ein.



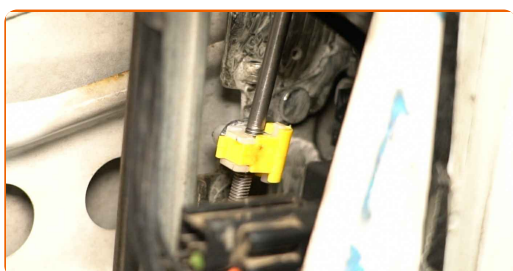
- 23** Setzen Sie die Befestigungsschrauben ein.



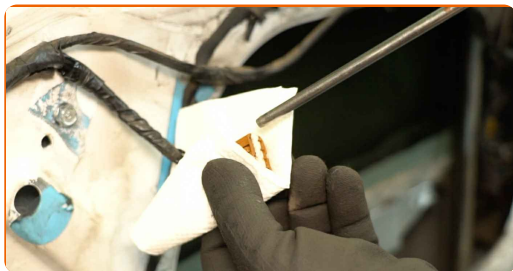
- 24** Ziehen Sie die Befestigungsschrauben der Fensterführungsschiene fest. Verwenden Sie eine Stecknuss mit einem Durchmesser von 8 mm. Verwenden Sie einen Drehmomentschlüssel. Anzugsdrehmoment: 10 N·m.



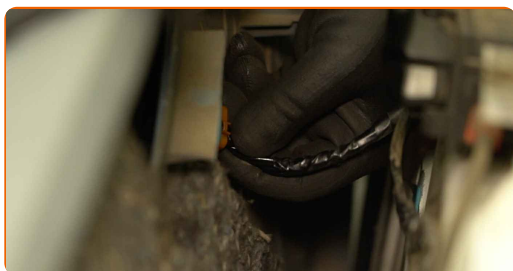
- 25** Schließen Sie den Verschluss der Stange, die das Schloss mit dem äußeren Türgriff verbindet.



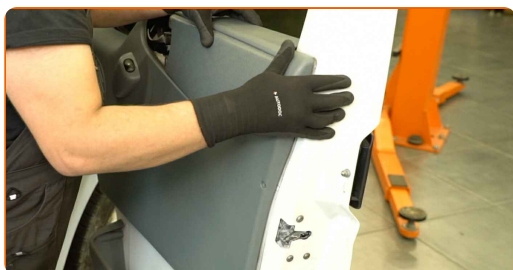
26 Reinigen Sie den Stecker des Schalters des elektrischen Fensterhebers. Verwenden Sie ein Elektronikspray.



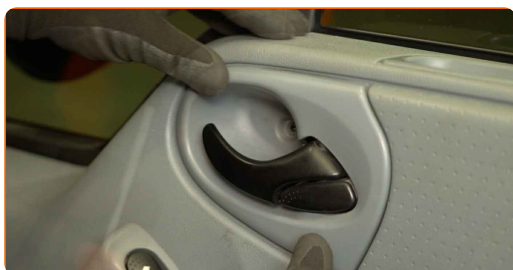
27 Verbinden Sie den Stecker mit dem Schalter des elektrischen Fensterhebers.



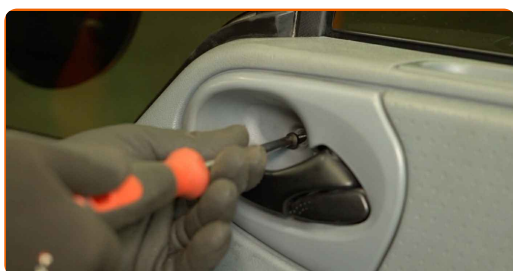
28 Bringen Sie die Türverkleidung wieder an.



29 Bringen Sie die Abdeckung der Türgriffverkleidung an.



30 Bringen Sie die Befestigungsschrauben an.



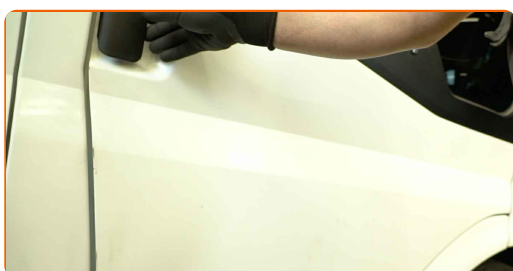
31

Ziehen Sie die Befestigungsschrauben der Türverkleidung fest. Verwenden Sie einen Kreuzschlitzschraubendreher.



32

Schließen Sie die Autotür.



33

Überprüfen Sie, ob die neue Komponente funktioniert.

GUT GEMACHT! 

WEITERE TUTORIALS ANSEHEN

AUTODOC – TOP QUALITÄT UND PREISWERTE AUTOTEILE ONLINE

MOBILE AUTODOC APP: TOLLE ANGEBOTE UND BEQUEMES EINKAUFEN



+ AUTODOC

GET IT ON
Google Play

Download on the
App Store

Download

EINE GROSSE AUSWAHL AN ERSATZTEILEN FÜR IHR AUTO

TÜRSCHLOSS: EINE GROSSE AUSWAHL

ⓘ HAFTUNGSAUSSCHLUSS:

Das Dokument beinhaltet nur allgemeine Empfehlungen die hilfreich für Sie sein können, wenn Sie Reparatur- oder Ersatzmaßnahmen durchführen. AUTODOC haftet nicht für Verluste, Verletzungen, Schäden am Eigentum, die während des Reparatur- oder Ersatzprozesses durch eine fehlerhafte Anwendung oder eine Fehlinterpretation der bereitgestellten Informationen auftreten.

AUTODOC haftet nicht für irgendwelche möglichen Fehler und Unsicherheiten dieser Anleitung. Die Informationen werden nur für informative Zwecke bereitgestellt und können Anweisungen von einem Spezialisten nicht ersetzen.

AUTODOC haftet nicht für die falsche oder gefährliche Verwendung von Geräten, Werkzeugen und Autoteilen. AUTODOC empfiehlt dringend, vorsichtig zu sein und die Sicherheitsregeln zu beachten, wenn Sie die Reparatur oder Ersatzmaßnahmen durchführen. Denken Sie daran: Die Verwendung von Autoteilen minderwertiger Qualität wird nicht garantieren, dass Sie das richtige Level an Verkehrssicherheit erreichen.

© Copyright 2024 – Alle Inhalte, insbesondere Texte, Fotografien und Grafiken sind urheberrechtlich geschützt. Alle Rechte, einschließlich der Vervielfältigung, Veröffentlichung, Bearbeitung und Übersetzung, bleiben vorbehalten, AUTODOC SE.