



Türschloß vorne selber
wechseln: **VW Golf 5** -
Austauschanleitung

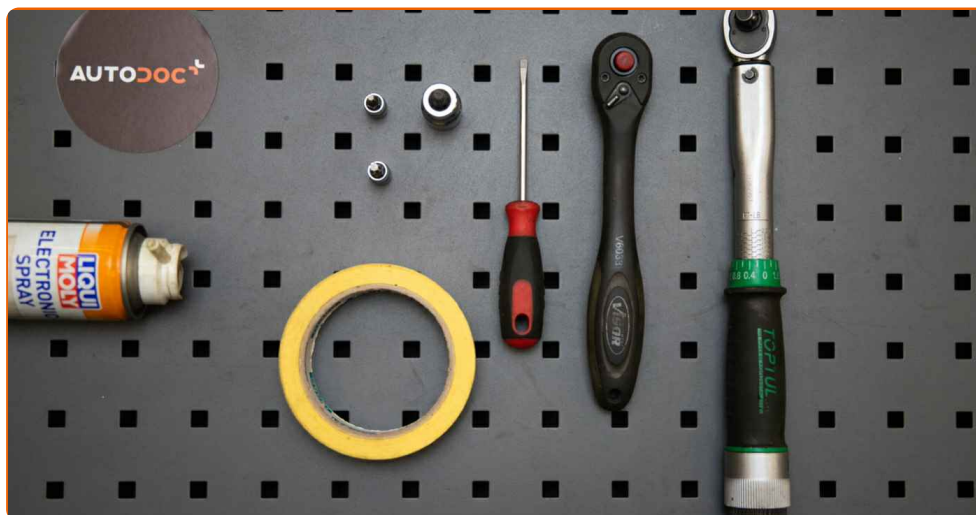
VIDEO-TUTORIAL

**ⓘ Wichtig!**

Dieser Ablauf des Austauschs kann für folgende Fahrzeuge benutzt werden:
VW Caddy III Kastenwagen (2KA, 2KH, 2CA, 2CH) 1.9 TDI 4motion, VW GOLF PLUS (5M1, 521) 1.6 BiFuel, VW GOLF VI (5K1) 1.6 MultiFuel, VW GOLF PLUS (5M1, 521) 1.6 TDI, VW GOLF VI (5K1) 2.0 R 4motion, VW GOLF PLUS (5M1, 521) 1.2 TSI, VW Golf VI Cabrio (517) 1.2 TSI, VW Golf VI Cabrio (517) 1.4 TSI, VW Golf VI Cabrio (517) 2.0 GTI, VW Golf VI Cabrio (517) 1.6 TDI, VW Golf VI Cabrio (517) 2.0 TDI, VW GOLF VI (5K1) 1.2 TSI, VW GOLF VI (5K1) 2.0 GTi, VW Jetta Mk5 (1K) 1.6 TDI, VW Golf VI Cabrio (517) 1.2 TSI 16V, (+ 96)

Die Schritte können je nach Fahrzeugdesign leicht variieren.

AUSTAUSCH: TÜRSCHLOSS – VW GOLF 5. LISTE DER WERKZEUGE, DIE SIE BENÖTIGEN:



- Elektronikspray
- Drehmomentschlüssel
- Torx-Bit T20
- Torx-Bit T30
- XZN-Bit-Stecknuss Nr. 6
- Ratschenschlüssel
- Flacher Schraubendreher
- Zierleistenkeil

WERKZEUGE KAUFEN

Austausch: Türschloß – VW Golf 5. Tipp von AUTODOC:

- Die Vorgehensweise für den Austausch der Schlösser an der linken und rechten Vordertür ist identisch.
- Bitte beachten Sie: alle Arbeiten am Auto – VW Golf 5 – sollten bei ausgeschaltetem Motor durchgeführt werden.

FÜHREN SIE DEN WECHSEL IN DER FOLGENDEN REIHENFOLGE DURCH:

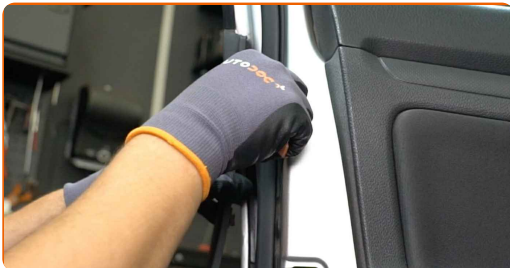
1

Öffnen Sie die Autotür.



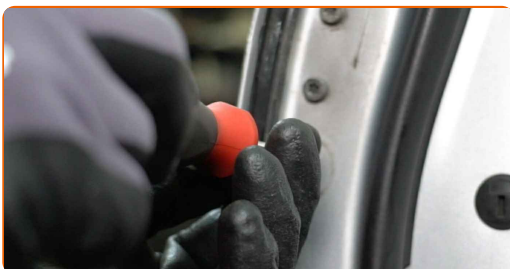
2

Nehmen Sie die Kunststoffabdeckung von der Türkante. Verwenden Sie einen Zierleistenkeil.

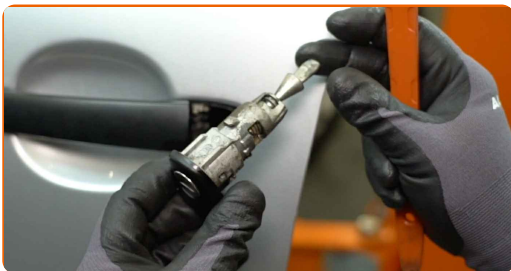


3

Lösen Sie die Befestigungen des Türschlosszylinders. Verwenden Sie den Torx T20.



4 Entfernen Sie den Türschlosszylinder. Verwenden Sie einen Zierleistenkeil.



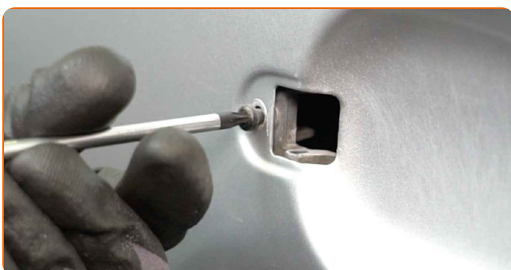
5 Entfernen Sie das Kabel zwischen Griff und Schloss. Verwenden Sie einen flachen Schraubendreher.



6 Entfernen Sie den Türgriff.



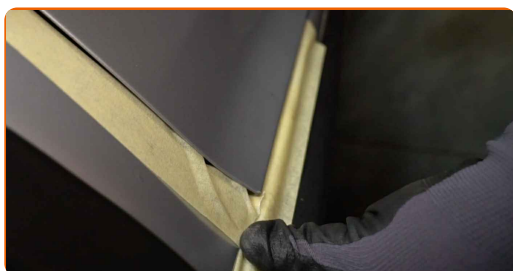
7 Schrauben Sie die Halterung des Türgriffs ab. Verwenden Sie den Torx T20.



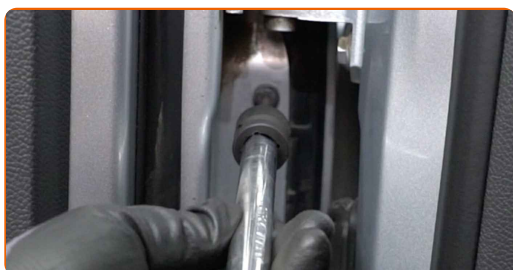
8 Lösen Sie die Befestigungen der äußeren Türverkleidung. Verwenden Sie den Torx T30. Verwenden Sie einen Ratschenschlüssel.



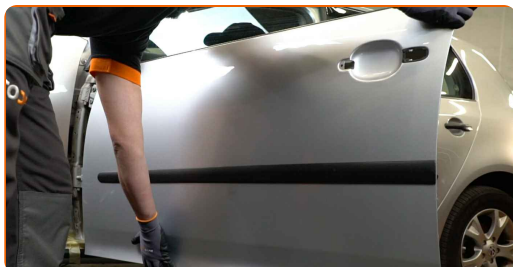
- 9** Verwenden Sie das Malerband, um zu verhindern, dass lackierte oder aus Kunststoff bestehende Teile des Autos beschädigt werden.



- 10** Lösen Sie die Befestigungen der äußeren Türverkleidung. Verwenden Sie den Torx T30. Verwenden Sie einen Ratschenschlüssel.



- 11** Entfernen Sie die äußere Türverkleidung.

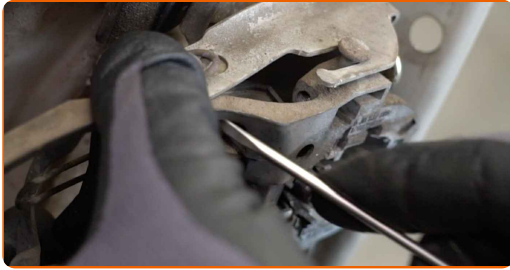


AUTODOC empfiehlt:

- Austausch: Türschloß – VW Golf 5. Wenden Sie bei der Demontage des Teils keine übermäßige Kraft an, da es dadurch beschädigt werden könnte.

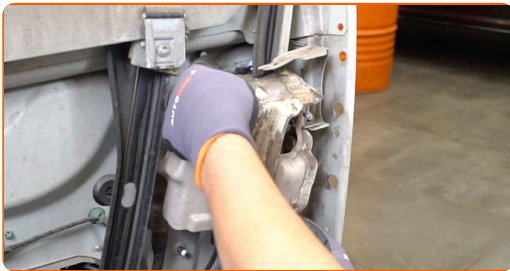
12

Entfernen Sie den Türöffnungsmechanismus. Verwenden Sie einen flachen Schraubendreher.



13

Entfernen Sie die Türschutzabdeckung.

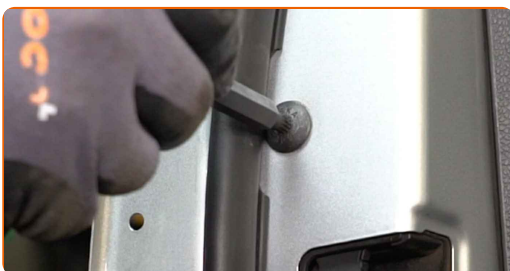


Austausch: Türschloß – VW Golf 5. Tipp:

- Wenden Sie bei der Entfernung des Teils keine übermäßige Kraft an, da Sie es sonst beschädigen könnten.

14

Schrauben Sie die Befestigungen des Türschlosses ab. Benutzen Sie den XZN #6. Verwenden Sie einen Ratschenschlüssel.



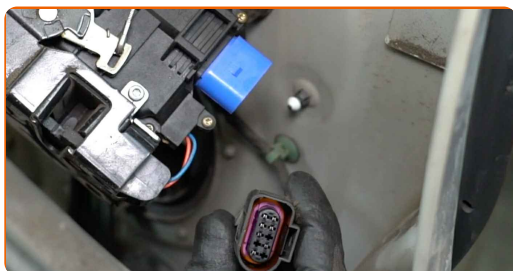
15

Lösen Sie das Türschloß ab.



16

Lösen Sie den Steckverbinder des Türschlosses.

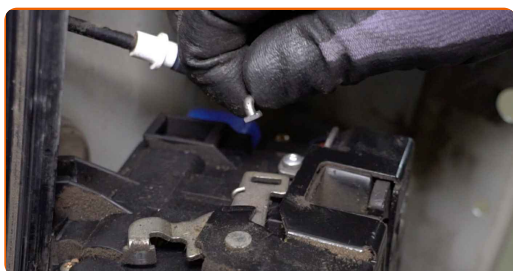


AUTODOC empfiehlt:

- Austausch: Türschloß – VW Golf 5. Um eine Beschädigung des Teils bei der Demontage zu vermeiden, wenden Sie keine übermäßige Kraft an.

17

Lösen Sie das Kabel des Stellmotors des Türschlosses.

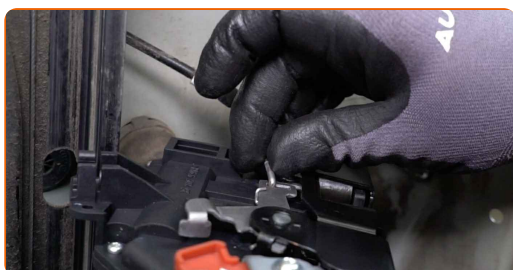


18

Entfernen Sie das Türschloss.

19

Bringen Sie das Kabel des Stellmotors des Türschlosses an.



20

Bauen Sie das neue Schloss ein.



AUTODOC empfiehlt:

- Austausch: Türschloß – VW Golf 5. Um eine Beschädigung des Teils bei der Montage zu vermeiden, wenden Sie keine übermäßige Kraft an.

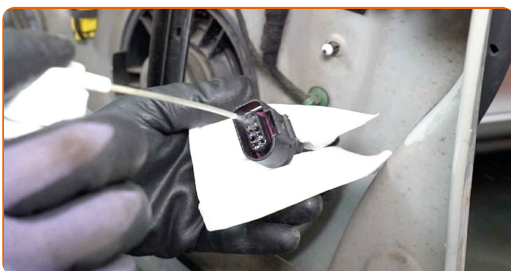
21

Schrauben Sie die Befestigungen des Türschlosses fest. Benutzen Sie den XZN #6. Verwenden Sie einen Drehmomentschlüssel. Ziehen Sie ihn mit 21 Nm Drehmoment fest.



22

Behandeln Sie den Stecker des Türschlosses. Verwenden Sie dielektrisches Fett.

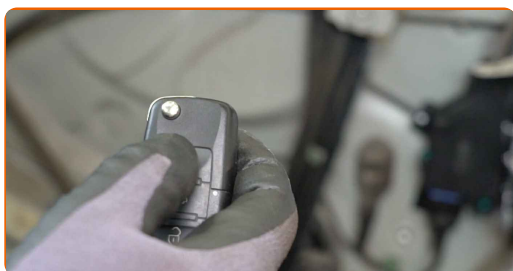


23

Bringen Sie den Steckverbinder des Türschlosses wieder an.



- 24 Lassen Sie den Motor ein paar Minuten laufen. Dies ist notwendig, um sicherzustellen, dass die Komponente ordnungsgemäß funktioniert.

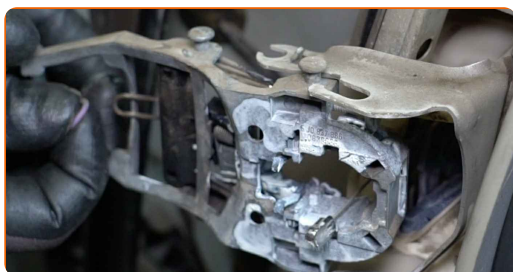


- 25 Den Motor abstellen.

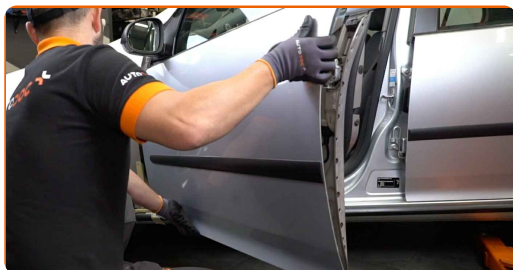
- 26 Bauen Sie die Türschutzabdeckung ein.



- 27 Installieren Sie den Türöffnungsmechanismus. Verwenden Sie einen flachen Schraubendreher.



- 28 Installieren Sie die äußere Türverkleidung.

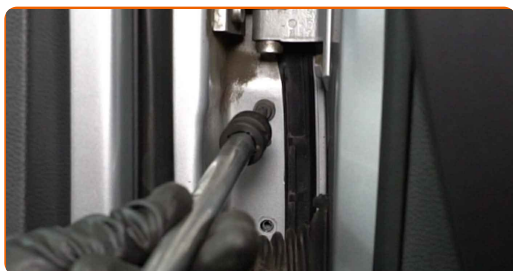


AUTODOC empfiehlt:

- Austausch: Türschloß – VW Golf 5. Wenden Sie bei der Montage keine übermäßige Kraft an. Dies kann das Teil beschädigen.

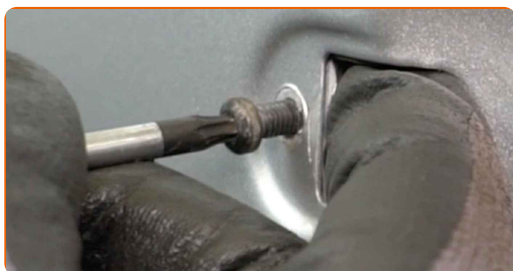
29

Schrauben Sie die Befestigungen der äußeren Türverkleidung an. Verwenden Sie den Torx T30. Verwenden Sie einen Ratschenschlüssel.



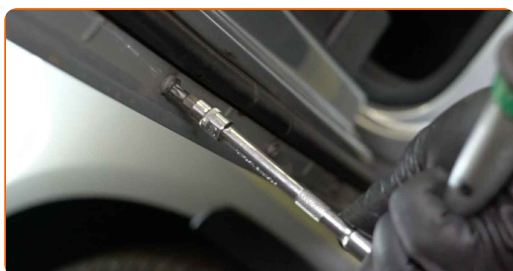
30

Schrauben Sie die Halterung des Türgriffs an. Verwenden Sie den Torx T20.

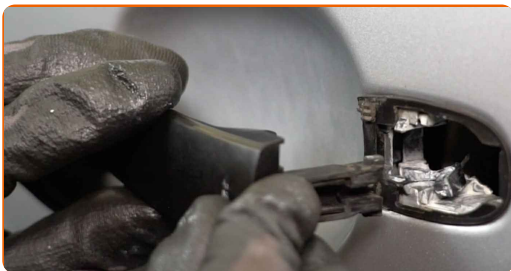


31

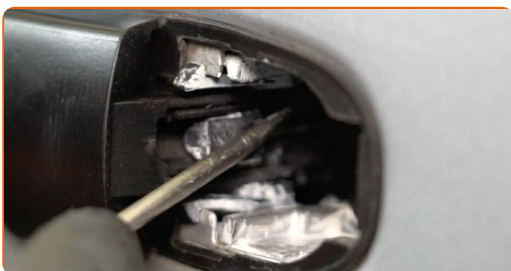
Ziehen Sie die Befestigungen der äußeren Türverkleidung fest. Verwenden Sie den Torx T30. Verwenden Sie einen Drehmomentschlüssel. Ziehen Sie ihn mit 14 Nm Drehmoment fest.



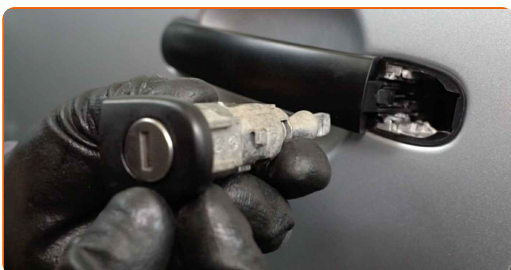
32 Bauen Sie den Türgriff ein.



33 Bauen Sie das Kabel zwischen Griff und Schloss ein. Verwenden Sie einen flachen Schraubendreher.



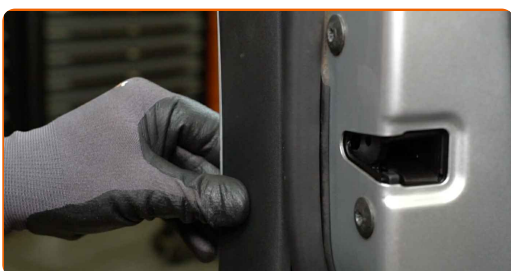
34 Installieren Sie den Türschlosszylinder.



35 Schrauben Sie die Befestigungen des Türschlosszylinders an. Verwenden Sie den Torx T20.

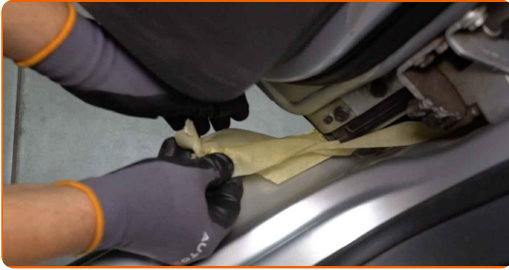


36 Installieren Sie die Kunststoffabdeckung an der Türkante.



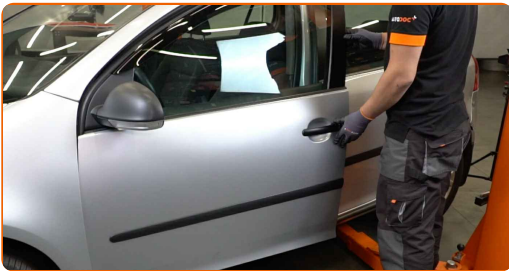
37

Entfernen Sie das Malerband.



38

Schließen Sie die Autotür.



GUT GEMACHT! 

WEITERE TUTORIALS ANSEHEN

AUTODOC – TOP QUALITÄT UND PREISWERTE AUTOTEILE ONLINE

MOBILE AUTODOC APP: TOLLE ANGEBOTE UND BEQUEMES
EINKAUFEN



+ AUTODOC

GET IT ON
Google Play

Download on the
App Store

Download

EINE GROSSE AUSWAHL AN ERSATZTEILEN FÜR IHR AUTO

KAUFEN SIE ERSATZTEILE FÜR VW-AUTOS

TÜRSCHLOSS: EINE GROSSE AUSWAHL

WÄHLEN SIE ERSATZTEILE FÜR VW GOLF 5-AUTOS

TÜRSCHLOSS FÜR VW-AUTOS: JETZT ZUGREIFEN

**TÜRSCHLOSS FÜR VW GOLF 5-AUTOS: DIE BESTEN
SCHNÄPPCHEN UND ANGEBOTE**

HAFTUNGSAUSSCHLUSS:

Das Dokument beinhaltet nur allgemeine Empfehlungen die hilfreich für Sie sein können, wenn Sie Reparatur- oder Ersatzmaßnahmen durchführen. AUTODOC haftet nicht für Verluste, Verletzungen, Schäden am Eigentum, die während des Reparatur- oder Ersatzprozesses durch eine fehlerhafte Anwendung oder eine Fehlinterpretation der bereitgestellten Informationen auftreten.

AUTODOC haftet nicht für irgendwelche möglichen Fehler und Unsicherheiten dieser Anleitung. Die Informationen werden nur für informative Zwecke bereitgestellt und können Anweisungen von einem Spezialisten nicht ersetzen.

AUTODOC haftet nicht für die falsche oder gefährliche Verwendung von Geräten, Werkzeugen und Autoteilen. AUTODOC empfiehlt dringend, vorsichtig zu sein und die Sicherheitsregeln zu beachten, wenn Sie die Reparatur oder Ersatzmaßnahmen durchführen. Denken Sie daran: Die Verwendung von Autoteilen minderwertiger Qualität wird nicht garantieren, dass Sie das richtige Level an Verkehrssicherheit erreichen.

© Copyright 2023 – Alle Inhalte, insbesondere Texte, Fotografien und Grafiken sind urheberrechtlich geschützt. Alle Rechte, einschließlich der Vervielfältigung, Veröffentlichung, Bearbeitung und Übersetzung, bleiben vorbehalten, AUTODOC SE.