



Kraftstofffilter selber  
wechseln: **HYUNDAI i40**  
**Kombi (VF)** -  
Austauschanleitung

## ÄHNLICHES VIDEO-TUTORIAL



Dieses Video zeigt den Wechsel eines ähnlichen Autoteils an einem anderen Fahrzeug

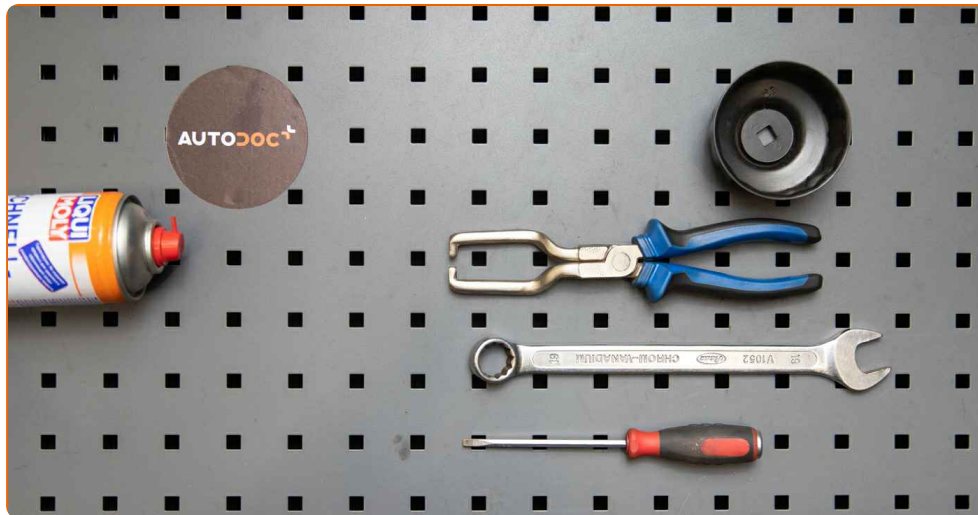
### **Wichtig!**

Dieser Ablauf des Austauschs kann für folgende Fahrzeuge benutzt werden:  
HYUNDAI i40 Kombi (VF) 1.7 CRDi

Die Schritte können je nach Fahrzeugdesign leicht variieren.

Diese Anleitung wurde erstellt auf der Grundlage des Wechsels eines ähnlichen Autoteils für: HYUNDAI Santa Fe II (CM) 2.2 CRDi

AUSTAUSCH: KRAFTSTOFFFILTER – HYUNDAI I40  
KOMBI (VF). WERKZEUGE, DIE SIE BENÖTIGEN  
WERDEN:



- Allzweck-Reinigungsspray
- Ring-Gabelschlüssel Nr. 19
- Ölfilterschlüssel Nr. 76-14 F
- Ratschenschlüssel
- Flacher Schraubendreher
- Kraftstoffleitungszangen
- Flüssigkeitsbehälter
- Kotflügelschoner

**Werkzeuge kaufen**

Austausch: Kraftstofffilter – HYUNDAI i40 Kombi (VF). AUTODOC-Experten empfehlen:

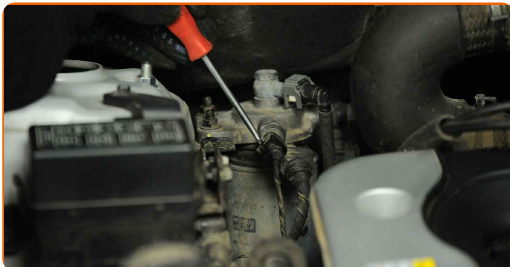
- Für ausreichende Belüftung des Arbeitsplatzes. Kraftstoffdämpfe sind giftig.
- Bitte beachten Sie: alle Arbeiten am Auto – HYUNDAI i40 Kombi (VF) – sollten bei ausgeschaltetem Motor durchgeführt werden.

## FÜHREN SIE DEN WECHSEL IN DER FOLGENDEN REIHENFOLGE DURCH:

**1** Öffnen Sie die Motorhaube.

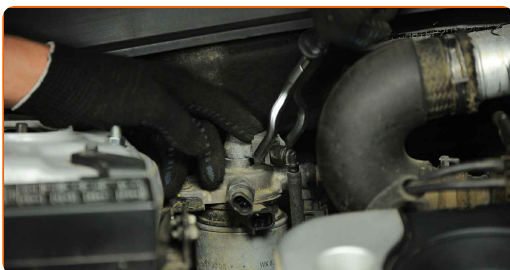
**2** Verwenden Sie eine Kotflügel-Schutzabdeckung, um Schäden an der Lackierung und den Kunststoffteilen des Autos zu verhindern.

**3** Trennen Sie den Anschluss des Kraftstoffdrucksensors. Verwenden Sie Kraftstoffleitungenangen. Verwenden Sie einen flachen Schraubendreher.



**4** Reinigen Sie die Befestigungen der Kraftstoff-Zuleitungen. Verwenden Sie Allzweckreinigungsspray.

**5** Drücken Sie die Clips zusammen und lösen Sie die Kraftstoffzufuhrleitungen vom Kraftstofffiltergehäuse. Verwenden Sie Kraftstoffleitungenangen. Verwenden Sie einen flachen Schraubendreher.



Austausch: Kraftstofffilter – HYUNDAI i40 Kombi (VF). Fachleute empfehlen:

- Achtung! Aus dem Filtergehäuse und den Schläuchen kann Kraftstoff austreten.

- 6** Schrauben Sie die Befestigungsbolzen der Treibstofffilterhalterung ab. Verwenden Sie Ring-Gabelschlüssel Nr. 19.



- 7** Entfernen Sie den Treibstofffilter gemeinsam mit der Halterung.



- 8** Schrauben Sie den WIF-Sensor heraus.



- 9** Bereiten Sie einen Behälter für Flüssigkeiten vor.

10

Schrauben Sie die Halterung des Kraftstofffilters ab. Verwenden Sie Steckschlüssel 76-14 F. Verwenden Sie einen Ratschenschlüssel.



11

Entfernen Sie den Befestigungswinkel des Kraftstofffilters. Entfernen Sie den Kraftstofffilter.



Austausch: Kraftstofffilter – HYUNDAI i40 Kombi (VF). AUTODOC-Experten empfehlen:

- Achtung! Aus dem Filtergehäuse und den Schläuchen kann Kraftstoff austreten.

12

Installieren Sie einen neuen Kraftstofffilter. Installieren Sie den Befestigungswinkel des Kraftstofffilters.



Austausch: Kraftstofffilter – HYUNDAI i40 Kombi (VF). AUTODOC empfiehlt:

- Stellen Sie sicher, dass der Kraftstofffilter korrekt positioniert ist. Berücksichtigen Sie die Richtungsmarkierung des Kraftstoffdurchflusses.
- Achten Sie während der Installation darauf, dass kein Staub und Schmutz in das Kraftstofffiltergehäuse gelangt.
- Achtung! Verwenden Sie Qualitätskomponenten. HYUNDAI i40 Kombi (VF)

- 13** Schrauben Sie den Befestigungssitz des Kraftstofffilters ein. Verwenden Sie Steckschlüssel 76-14 F. Verwenden Sie einen Ratschenschlüssel.



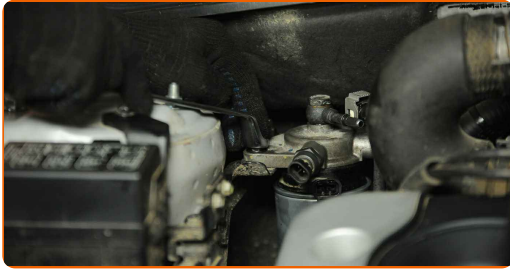
- 14** Bauen Sie den neuen Treibstofffilter gemeinsam mit seiner Halterung ein.



- 15** Schrauben Sie den WIF-Sensor ein.



16 Schrauben Sie die Befestigungsbolzen der Treibstofffilterhalterung an. Verwenden Sie Ring-Gabelschlüssel Nr. 19.

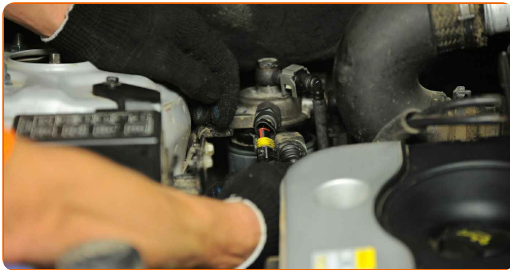


17 Reinigen Sie den Kraftstofffilter. Verwenden Sie Allzweckreinigungsspray.

18 Verbinden Sie die Kraftstoffleitungen zum Kraftstofffilter und verriegeln Sie die Befestigungsklammern.



19 Bringen Sie den Anschluss des Kraftstoffdrucksensors an.



20 Entfernen Sie die Kotflügel-Abdeckung.

21 Schließen Sie die Haube.

### Austausch: Kraftstofffilter – HYUNDAI i40 Kombi (VF). Tipp:

- Bevor Sie starten, schalten Sie die Zündung mehrmals ein und aus. Dies sollte getan werden, um die Kraftstoffpumpe zu aktivieren, damit sie Kraftstoff durch das Kraftstoffsystem pumpt.



22

Lassen Sie den Motor ein paar Minuten laufen. Dies ist notwendig, um sicherzustellen, dass die Komponente ordnungsgemäß funktioniert.

23

Den Motor abstellen.

### AUTODOC empfiehlt:

- Um die Umwelt zu schützen, stellen Sie sicher, dass Sie die benutzten Filter an speziellen Rücknahmestellen entsorgen.

**GUT GEMACHT!** 

**WEITERE TUTORIALS ANSEHEN**

## AUTODOC – TOP QUALITÄT UND PREISWERTE AUTOTEILE ONLINE

MOBILE AUTODOC APP: TOLLE ANGEBOTE UND BEQUEMES  
EINKAUFEN

**EINE GROSSE AUSWAHL AN ERSATZTEILEN FÜR IHR AUTO**

**KRAFTSTOFFFILTER: EINE GROSSE AUSWAHL**

### **ⓘ HAFTUNGSAUSSCHLUSS:**

Das Dokument beinhaltet nur allgemeine Empfehlungen die hilfreich für Sie sein können, wenn Sie Reparatur- oder Ersatzmaßnahmen durchführen. AUTODOC haftet nicht für Verluste, Verletzungen, Schäden am Eigentum, die während des Reparatur- oder Ersatzprozesses durch eine fehlerhafte Anwendung oder eine Fehlinterpretation der bereitgestellten Informationen auftreten.

AUTODOC haftet nicht für irgendwelche möglichen Fehler und Unsicherheiten dieser Anleitung. Die Informationen werden nur für informative Zwecke bereitgestellt und können Anweisungen von einem Spezialisten nicht ersetzen.

AUTODOC haftet nicht für die falsche oder gefährliche Verwendung von Geräten, Werkzeugen und Autoteilen. AUTODOC empfiehlt dringend, vorsichtig zu sein und die Sicherheitsregeln zu beachten, wenn Sie die Reparatur oder Ersatzmaßnahmen durchführen. Denken Sie daran: Die Verwendung von Autoteilen minderwertiger Qualität wird nicht garantieren, dass Sie das richtige Level an Verkehrssicherheit erreichen.

© Copyright 2022 – Alle Inhalte, insbesondere Texte, Fotografien und Grafiken sind urheberrechtlich geschützt. Alle Rechte, einschließlich der Vervielfältigung, Veröffentlichung, Bearbeitung und Übersetzung, bleiben vorbehalten, AUTODOC GmbH.