



Kraftstofffilter selber  
wechseln: **HYUNDAI ix35**  
**(LM, EL, ELH) -**  
Austauschanleitung

## ÄHNLICHES VIDEO-TUTORIAL



Dieses Video zeigt den Wechsel eines ähnlichen Autoteils an einem anderen Fahrzeug

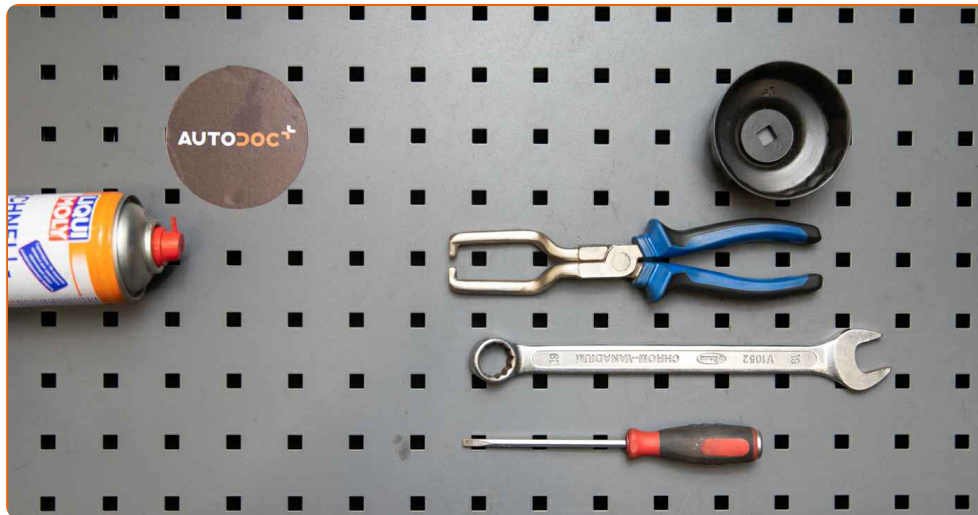
### ⓘ Wichtig!

Dieser Ablauf des Austauschs kann für folgende Fahrzeuge benutzt werden:  
HYUNDAI ix35 (LM, EL, ELH) 2.0 CRDi (D4HA), HYUNDAI ix35 (LM, EL, ELH) 2.0 CRDi  
4WD

Die Schritte können je nach Fahrzeugdesign leicht variieren.

Diese Anleitung wurde erstellt auf der Grundlage des Wechsels eines ähnlichen Autoteils für: HYUNDAI Santa Fe II (CM) 2.2 CRDi

**AUSTAUSCH: KRAFTSTOFFFILTER – HYUNDAI IX35  
(LM, EL, ELH). WERKZEUGE, DIE SIE BENÖTIGEN  
WERDEN:**



- Allzweck-Reinigungsspray
- Ring-Gabelschlüssel Nr. 19
- Ölfilterschlüssel Nr. 76-14 F
- Ratschenschlüssel
- Flacher Schraubendreher
- Kraftstoffleitungszangen
- Flüssigkeitsbehälter
- Kotflügelschoner

**Werkzeuge kaufen**

Austausch: Kraftstofffilter – HYUNDAI ix35 (LM, EL, ELH). AUTODOC-Experten empfehlen:

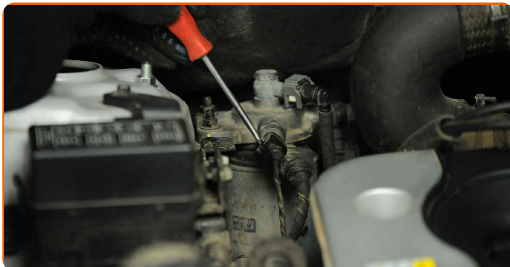
- Für ausreichende Belüftung des Arbeitsplatzes. Kraftstoffdämpfe sind giftig.
- Bitte beachten Sie: alle Arbeiten am Auto – HYUNDAI ix35 (LM, EL, ELH) – sollten bei ausgeschaltetem Motor durchgeführt werden.

## FÜHREN SIE DEN WECHSEL IN DER FOLGENDEN REIHENFOLGE DURCH:

**1** Öffnen Sie die Motorhaube.

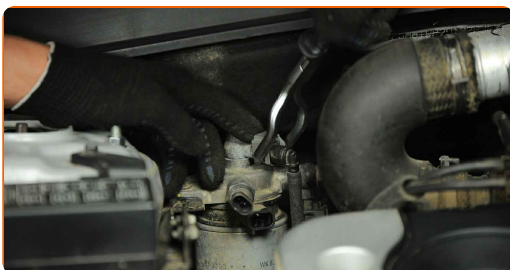
**2** Verwenden Sie eine Kotflügel-Schutzabdeckung, um Schäden an der Lackierung und den Kunststoffteilen des Autos zu verhindern.

**3** Trennen Sie den Anschluss des Kraftstoffdrucksensors. Verwenden Sie Kraftstoffleitungenangen. Verwenden Sie einen flachen Schraubendreher.



**4** Reinigen Sie die Befestigungen der Kraftstoff-Zuleitungen. Verwenden Sie Allzweckreinigungsspray.

**5** Drücken Sie die Clips zusammen und lösen Sie die Kraftstoffzufuhrleitungen vom Kraftstofffiltergehäuse. Verwenden Sie Kraftstoffleitungenangen. Verwenden Sie einen flachen Schraubendreher.

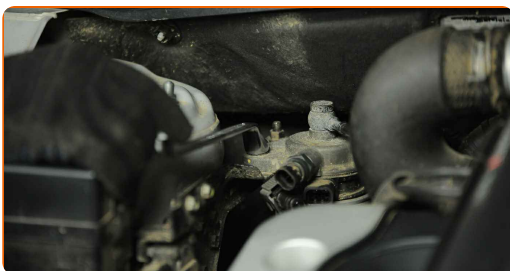


Austausch: Kraftstofffilter – HYUNDAI ix35 (LM, EL, ELH). Fachleute empfehlen:

- Achtung! Aus dem Filtergehäuse und den Schläuchen kann Kraftstoff austreten.

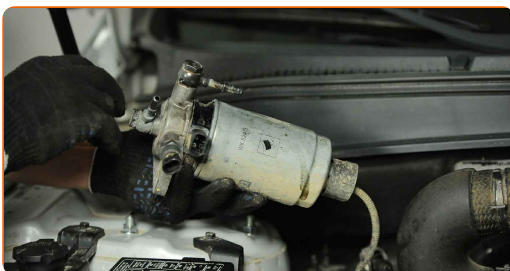
6

Schrauben Sie die Befestigungsbolzen der Treibstofffilterhalterung ab. Verwenden Sie Ring-Gabelschlüssel Nr. 19.



7

Entfernen Sie den Treibstofffilter gemeinsam mit der Halterung.



8

Schrauben Sie den WIF-Sensor heraus.



9

Bereiten Sie einen Behälter für Flüssigkeiten vor.

10

Schrauben Sie die Halterung des Kraftstofffilters ab. Verwenden Sie Steckschlüssel 76-14 F. Verwenden Sie einen Ratschenschlüssel.



11

Entfernen Sie den Befestigungswinkel des Kraftstofffilters. Entfernen Sie den Kraftstofffilter.



Austausch: Kraftstofffilter – HYUNDAI ix35 (LM, EL, ELH). AUTODOC-Experten empfehlen:

- Achtung! Aus dem Filtergehäuse und den Schläuchen kann Kraftstoff austreten.

12

Installieren Sie einen neuen Kraftstofffilter. Installieren Sie den Befestigungswinkel des Kraftstofffilters.



Austausch: Kraftstofffilter – HYUNDAI ix35 (LM, EL, ELH). AUTODOC empfiehlt:

- Stellen Sie sicher, dass der Kraftstofffilter korrekt positioniert ist. Berücksichtigen Sie die Richtungsmarkierung des Kraftstoffdurchflusses.
- Achten Sie während der Installation darauf, dass kein Staub und Schmutz in das Kraftstofffiltergehäuse gelangt.
- Achtung! Verwenden Sie Qualitätskomponenten. HYUNDAI ix35 (LM, EL, ELH)

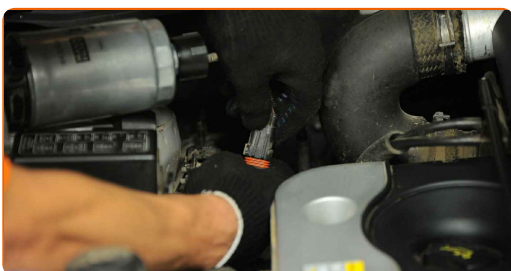
- 13** Schrauben Sie den Befestigungssitz des Kraftstofffilters ein. Verwenden Sie Steckschlüssel 76-14 F. Verwenden Sie einen Ratschenschlüssel.



- 14** Bauen Sie den neuen Treibstofffilter gemeinsam mit seiner Halterung ein.



- 15** Schrauben Sie den WIF-Sensor ein.





**16** Schrauben Sie die Befestigungsbolzen der Treibstofffilterhalterung an. Verwenden Sie Ring-Gabelschlüssel Nr. 19.

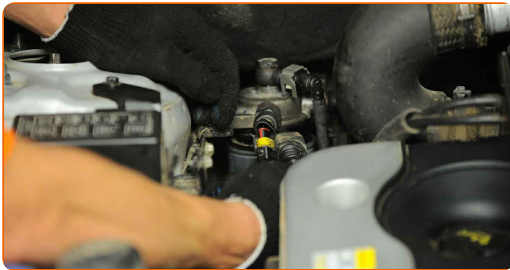


**17** Reinigen Sie den Kraftstofffilter. Verwenden Sie Allzweckreinigungsspray.

**18** Verbinden Sie die Kraftstoffleitungen zum Kraftstofffilter und verriegeln Sie die Befestigungsklammern.



**19** Bringen Sie den Anschluss des Kraftstoffdrucksensors an.



**20** Entfernen Sie die Kotflügel-Abdeckung.

**21** Schließen Sie die Haube.

### Austausch: Kraftstofffilter – HYUNDAI ix35 (LM, EL, ELH). Tipp:

- Bevor Sie starten, schalten Sie die Zündung mehrmals ein und aus. Dies sollte getan werden, um die Kraftstoffpumpe zu aktivieren, damit sie Kraftstoff durch das Kraftstoffsystem pumpt.



22

Lassen Sie den Motor ein paar Minuten laufen. Dies ist notwendig, um sicherzustellen, dass die Komponente ordnungsgemäß funktioniert.

23

Den Motor abstellen.

### AUTODOC empfiehlt:

- Um die Umwelt zu schützen, stellen Sie sicher, dass Sie die benutzten Filter an speziellen Rücknahmestellen entsorgen.

**GUT GEMACHT!** 

**WEITERE TUTORIALS ANSEHEN**

## AUTODOC – TOP QUALITÄT UND PREISWERTE AUTOTEILE ONLINE

MOBILE AUTODOC APP: TOLLE ANGEBOTE UND BEQUEMES  
EINKAUFEN

**EINE GROSSE AUSWAHL AN ERSATZTEILEN FÜR IHR AUTO**

**KRAFTSTOFFFILTER: EINE GROSSE AUSWAHL**

### **ⓘ HAFTUNGSAUSSCHLUSS:**

Das Dokument beinhaltet nur allgemeine Empfehlungen die hilfreich für Sie sein können, wenn Sie Reparatur- oder Ersatzmaßnahmen durchführen. AUTODOC haftet nicht für Verluste, Verletzungen, Schäden am Eigentum, die während des Reparatur- oder Ersatzprozesses durch eine fehlerhafte Anwendung oder eine Fehlinterpretation der bereitgestellten Informationen auftreten.

AUTODOC haftet nicht für irgendwelche möglichen Fehler und Unsicherheiten dieser Anleitung. Die Informationen werden nur für informative Zwecke bereitgestellt und können Anweisungen von einem Spezialisten nicht ersetzen.

AUTODOC haftet nicht für die falsche oder gefährliche Verwendung von Geräten, Werkzeugen und Autoteilen. AUTODOC empfiehlt dringend, vorsichtig zu sein und die Sicherheitsregeln zu beachten, wenn Sie die Reparatur oder Ersatzmaßnahmen durchführen. Denken Sie daran: Die Verwendung von Autoteilen minderwertiger Qualität wird nicht garantieren, dass Sie das richtige Level an Verkehrssicherheit erreichen.

© Copyright 2022 – Alle Inhalte, insbesondere Texte, Fotografien und Grafiken sind urheberrechtlich geschützt. Alle Rechte, einschließlich der Vervielfältigung, Veröffentlichung, Bearbeitung und Übersetzung, bleiben vorbehalten, AUTODOC GmbH.