



Innenraumfilter selber
wechseln: **Seat Ibiza 6L1** -
Austauschanleitung

VIDEO-TUTORIAL

**i Wichtig!**

Dieser Ablauf des Austauschs kann für folgende Fahrzeuge benutzt werden:
SEAT Ibiza IV Schrägheck (6J5, 6P1) 1.2, SEAT Ibiza IV Sportcoupe (6J, 6P) 1.2 TDI,
SEAT Ibiza IV Sportcoupe (6J, 6P) 1.6 LPG, SEAT Ibiza IV Schrägheck (6J5, 6P1) 1.6
LPG, SEAT Ibiza III Schrägheck (6L) 1.2, SEAT Ibiza III Schrägheck (6L) 1.4 16V, SEAT
Ibiza III Schrägheck (6L) 1.9 TDI, SEAT Ibiza III Schrägheck (6L) 1.9 SDI, SEAT Ibiza III
Schrägheck (6L) 1.4 TDI, SEAT Cordoba Limousine (6L2) 1.2, SEAT Cordoba
Limousine (6L2) 1.9 TDI, SEAT Cordoba Limousine (6L2) 1.4 16V, SEAT Cordoba
Limousine (6L2) 1.4 TDI, SEAT Ibiza III Schrägheck (6L) 1.8 T Cupra R, SEAT Ibiza III
Schrägheck (6L) 1.8 T FR, (+ 63)

Die Schritte können je nach Fahrzeugdesign leicht variieren.

Austausch: Innenraumfilter – Seat Ibiza 6L1. AUTODOC empfiehlt:

- Ersetzen Sie den Innenraumfilter mindestens einmal alle sechs Monate, im Frühjahr und Herbst.
- Folgen Sie den Bedingungen, Empfehlungen und Anforderungen des zum Betrieb, die vom Hersteller zur Verfügung gestellt werden.
- Wenn die Luftströmung in der Kabine stark reduziert ist, ersetzen Sie den Filter vor einer geplanten Wartung.
- Alle Arbeiten sollten bei abgestelltem Motor ausgeführt werden.

AUSTAUSCH: INNENRAUMFILTER – SEAT IBIZA 6L1. FÜHREN SIE DIE FOLGENDEN SCHRITTE DURCH:

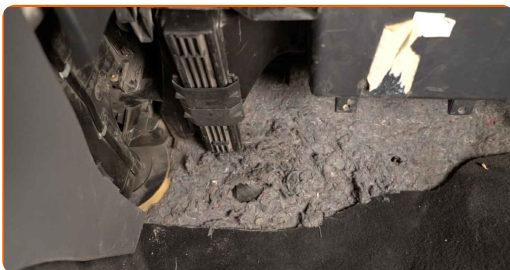
1

Schieben Sie den Beifahrersitz komplett nach hinten.



2

Entfernen Sie die untere Abdeckung des Handschuhfachs.



3 Lösen Sie die Clips der Innenraumfilterabdeckung.



4 Entfernen Sie den Gehäusedeckel des Innenraumfilters.



5 Entfernen Sie das Filterelement aus dem Filtergehäuse



AUTODOC empfiehlt:

- Versuchen Sie nicht, den Filter zu reinigen und wiederzuverwenden - es kann die Qualität der Luftreinigung im Inneren des Autos beeinflussen.

6 Setzen Sie ein neues Filterelement in das Filtergehäuse. Stellen Sie sicher, dass die Filterkante dicht am Gehäuse ansitzt.

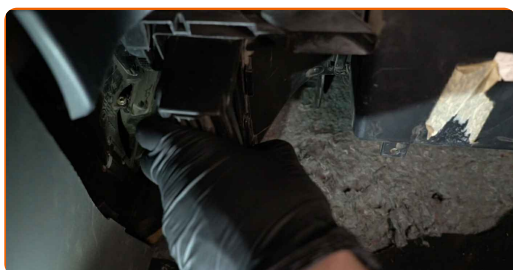


AUTODOC empfiehlt:

- Überprüfen Sie die korrekte Lage des Filterelements. Verzerren Sie diese nicht.
- Folgen Sie der Richtung des Luftstrompfeils auf dem Filter.
- Seat Ibiza 6L1 – Es ist wichtig, nur hochwertige Filter zu verwenden.

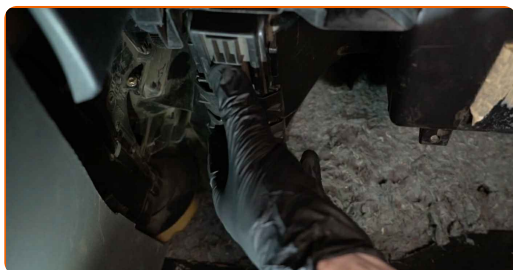
7

Installieren Sie den Gehäusedeckel des Innenraumfilters.



8

Befestigen Sie die Clips der Innenraumfilterabdeckung.



9

Bringen sie die handschuhfachbodenabdeckung an.

Austausch: Innenraumfilter – Seat Ibiza 6L1. Tipp:

- Verwenden Sie keine übermäßige Kraft bei der Montage des Teils, da Sie sonst die Verbindungselemente beschädigen könnten.

10

Bringen Sie den Beifahrersitz in die ursprüngliche Position zurück.



11

Schalten Sie die Zündung ein.

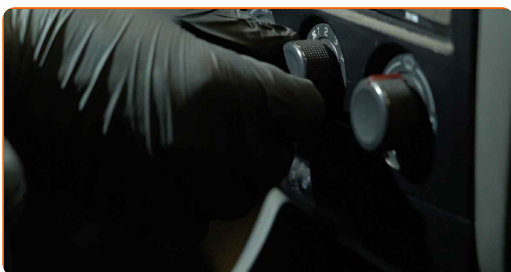
12

Schalten Sie die Klimaanlage ein. Dies ist notwendig, um sicherzustellen, dass die Komponente ordnungsgemäß funktioniert.



13

Schalten Sie die Zündung ab.



GUT GEMACHT! 

[WEITERE TUTORIALS ANSEHEN](#)

AUTODOC – TOP QUALITÄT UND PREISWERTE AUTOTEILE ONLINE

MOBILE AUTODOC APP: TOLLE ANGEBOTE UND BEQUEMES
EINKAUFEN



+ AUTODOC

GET IT ON
Google Play

Download on the
App Store

Download

EINE GROSSE AUSWAHL AN ERSATZTEILEN FÜR IHR AUTO

KAUFEN SIE ERSATZTEILE FÜR SEAT-AUTOS

INNENRAUMFILTER: EINE GROSSE AUSWAHL

WÄHLEN SIE ERSATZTEILE FÜR SEAT IBIZA 6L1-AUTOS

INNENRAUMFILTER FÜR SEAT-AUTOS: JETZT ZUGREIFEN

**INNENRAUMFILTER FÜR SEAT IBIZA 6L1-AUTOS: DIE
BESTEN SCHNÄPPCHEN UND ANGEBOTE**

HAFTUNGSAUSSCHLUSS:

Das Dokument beinhaltet nur allgemeine Empfehlungen die hilfreich für Sie sein können, wenn Sie Reparatur- oder Ersatzmaßnahmen durchführen. AUTODOC haftet nicht für Verluste, Verletzungen, Schäden am Eigentum, die während des Reparatur- oder Ersatzprozesses durch eine fehlerhafte Anwendung oder eine Fehlinterpretation der bereitgestellten Informationen auftreten.

AUTODOC haftet nicht für irgendwelche möglichen Fehler und Unsicherheiten dieser Anleitung. Die Informationen werden nur für informative Zwecke bereitgestellt und können Anweisungen von einem Spezialisten nicht ersetzen.

AUTODOC haftet nicht für die falsche oder gefährliche Verwendung von Geräten, Werkzeugen und Autoteilen. AUTODOC empfiehlt dringend, vorsichtig zu sein und die Sicherheitsregeln zu beachten, wenn Sie die Reparatur oder Ersatzmaßnahmen durchführen. Denken Sie daran: Die Verwendung von Autoteilen minderwertiger Qualität wird nicht garantieren, dass Sie das richtige Level an Verkehrssicherheit erreichen.

© Copyright 2023 – Alle Inhalte, insbesondere Texte, Fotografien und Grafiken sind urheberrechtlich geschützt. Alle Rechte, einschließlich der Vervielfältigung, Veröffentlichung, Bearbeitung und Übersetzung, bleiben vorbehalten, AUTODOC SE.